



GÜNLÜK YABANCI ORANLARI TABLOSU

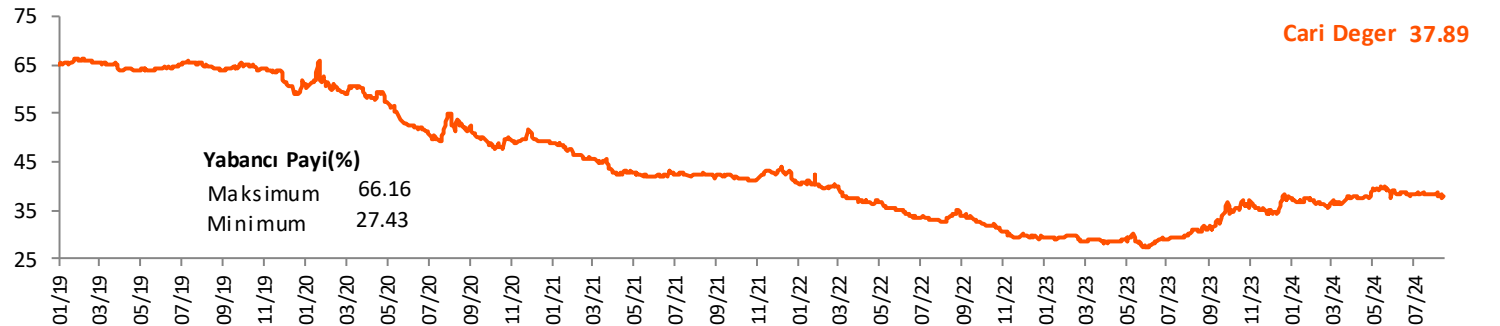
GÜNLÜK DEĞİŞİME GÖRE											
BİST'in yabancı payı günlük değişimi						0.36 Puan					
En Çok Artan	Cari Deger	14/08/2024	Puan	HAO %	Günlük	En Çok Azalan	Cari Deger	14/08/2024	Puan	HAO %	Günlük
Hisseler	Yabancı Payı	Yabancı Payı	Değ. bps		Getiri %	Hisseler	Yabancı Payı	Yabancı Payı	Değ. bps		Getiri %
IHEVA	4.42	1.23	3.20	74	1.3	EFORC	9.98	13.21	-3.23	25	-2.5
OZRDN	2.49	0.39	2.10	67	1.6	HKTM	3.34	5.76	-2.43	37	-5.4
IZFAS	14.20	12.85	1.35	71	0.5	FONET	0.25	1.72	-1.47	62	-1.7
ALKLC	11.05	9.76	1.28	30	10.0	KRGYO	7.24	8.66	-1.42	25	-0.2
HATEK	2.78	1.61	1.18	63	0.8	KTLEV	7.51	8.88	-1.37	33	-0.6
VANGD	1.32	0.18	1.14	83	-3.0	DCTTR	13.27	14.53	-1.26	29	-2.7
DGATE	2.49	1.43	1.06	41	3.4	BURVA	3.33	4.53	-1.20	60	2.7
RODRG	1.22	0.34	0.88	55	3.1	HRKET	3.56	4.69	-1.12	21	-3.0
BORLS	3.32	2.46	0.86	31	7.6	PATEK	0.26	1.22	-0.96	20	-2.2
CRDFA	2.05	1.21	0.84	71	1.5	BURCE	2.24	3.19	-0.95	53	3.0

HAFTALIK DEĞİŞİME GÖRE											
BİST'in yabancı payı haftalık değişim						-0.03 Puan					
En Çok Artan	Cari Deger	08/08/2024	Puan	HAO %	Hafta	En Çok Azalan	Cari Deger	08/08/2024	Puan	HAO %	Hafta
Hisseler	Yabancı Payı	Yabancı Payı	Değ. bps		Getiri %	Hisseler	Yabancı Payı	Yabancı Payı	Değ. bps		Getiri %
CEOEM	9.80	6.09	3.71	50	12.8	ONRYT	8.59	23.11	-14.52	31	-0.2
SURGY	8.26	5.54	2.73	23	4.7	AGROT	7.07	13.97	-6.90	25	-4.9
IHEVA	4.42	1.78	2.64	74	-6.6	ODINE	7.71	13.95	-6.23	27	13.1
IZFAS	14.20	11.80	2.41	71	2.8	MACKO	2.31	8.12	-5.82	34	-0.8
BEYAZ	4.23	1.92	2.32	25	-13.5	EFORC	9.98	14.78	-4.80	25	7.2
OZRDN	2.49	0.75	1.74	67	-14.0	FONET	0.25	4.86	-4.61	62	-7.5
NTGAZ	2.86	1.19	1.67	38	5.5	ALTNY	0.73	4.42	-3.69	25	-9.3
TERA	19.30	17.74	1.56	31	8.0	ESCOM	1.21	4.57	-3.36	66	6.3
BMSTL	3.20	1.69	1.52	40	-4.7	HOROZ	4.55	7.79	-3.24	24	-0.5
MTRKS	4.00	2.75	1.25	40	2.6	MANAS	0.26	3.47	-3.21	72	-0.6

AYLIK DEĞİŞİME GÖRE											
BİST'in yabancı payı aylık değişimi						-0.58 Puan					
En Çok Artan	Cari Deger	12/07/2024	Puan	HAO %	Ay	En Çok Azalan	Cari Deger	12/07/2024	Puan	HAO %	Ay
Hisseler	Yabancı Payı	Yabancı Payı	Chng. bps		Getiri %	Hisseler	Yabancı Payı	Yabancı Payı	Chng. bps		Getiri %
ONCSM	14.06	0.25	13.81	31	2.7	ESCOM	1.21	13.84	-12.63	66	10.7
SKYMD	4.83	0.36	4.47	34	-5.5	AZTEK	1.14	9.91	-8.77	23	10.2
GOKNR	17.16	12.69	4.46	23	9.6	GLBMD	3.60	9.96	-6.35	24	-8.4
BEYAZ	4.23	0.15	4.09	25	15.8	AKYHO	2.39	8.09	-5.70	77	-17.3
IHEVA	4.42	0.74	3.68	74	-27.5	DOGUB	0.75	6.35	-5.60	44	-15.0
SURGY	8.26	5.02	3.24	23	25.2	ATLAS	0.22	5.66	-5.43	100	42.4
TTKOM	25.05	21.82	3.23	13	-3.9	ETILR	0.75	5.85	-5.10	62	0.8
ENERY	14.24	11.03	3.21	26	5.5	EUPWR	9.13	13.75	-4.62	30	-4.0
IZFAS	14.20	11.19	3.01	71	35.2	SELEC	13.01	17.35	-4.35	15	23.3
BURVA	3.33	0.37	2.96	60	-13.9	SEYKM	2.31	6.41	-4.10	77	-11.6

YILIÇI DEĞİŞİME GÖRE											
BİST'in yabancı payı yilici değişimi						-0.06 Puan					
En Çok Artan	Cari Deger	29/12/2023	Puan	HAO %	Yılıçi	En Çok Azalan	Cari Deger	29/12/2023	Puan	HAO %	Yılıçi
Hisseler	Yabancı Payı	Yabancı Payı	Chng. bps		Getiri %	Hisseler	Yabancı Payı	Yabancı Payı	Chng. bps		Getiri %
AKFYE	47.76	20.69	27.07	33	58.3	VBTYZ	0.38	21.01	-20.63	44	6.4
MAGEN	45.69	18.96	26.73	12	118.4	DOCO	29.29	43.38	-14.09	83	22.8
ESEN	24.75	1.57	23.18	27	19.7	PEKGY	5.88	19.94	-14.06	69	-83.4
TABGD	21.28	5.37	15.91	20	52.5	IHEVA	4.42	17.92	-13.49	74	10.6
GOKNR	17.16	1.96	15.20	23	65.9	TUPRS	31.79	43.40	-11.61	47	20.8
IZFAS	14.20	0.10	14.11	71	381.0	PENTA	7.96	19.24	-11.28	39	-14.3
POLTK	41.55	28.49	13.06	23	-52.4	ELITE	2.75	13.78	-11.03	31	-43.2
AGESA	43.87	31.40	12.47	20	90.0	VRGYO	0.15	10.12	-9.97	26	-28.0
GRSEL	14.55	3.62	10.93	22	99.1	EREGL	18.32	28.23	-9.91	48	23.1
ULUFA	11.04	0.33	10.72	57	62.0	DOAS	16.73	26.55	-9.82	34	3.2

BİST YILIÇI YABANCI ORANI GRAFİĞİ



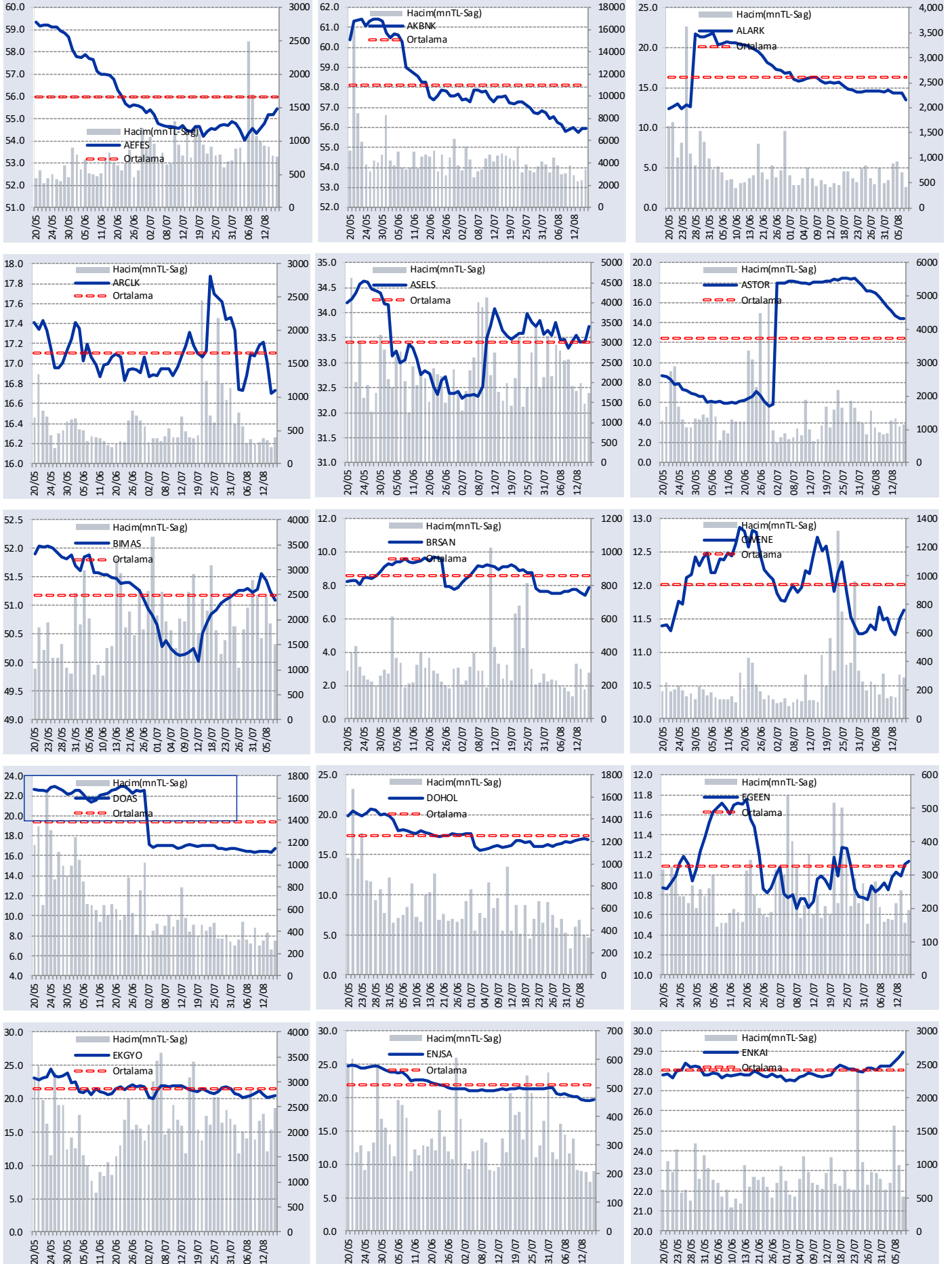
**Hisseler için belirtilen oranlar HAO kısmı için geçerlidir.

GÜNLÜK YABANCI ORANLARI TABLOSU

CARİ HİSSE YABANCI ORANLARI (2.0 bps'den büyük olanlar)									
Hisse	Yabancı Payı(%)	Hisse	Yabancı Payı(%)	Hisse	Yabancı Payı(%)	Hisse	Yabancı Payı(%)		
A1CAP	2.94	CIMSA	8.81	IHGZT	3.36	MSGYO	6.73	TAVHL	65.11
ADESE	3.63	CLEBI	3.59	IHLAS	12.48	MTRKS	4.00	TCELL	62.46
ADGYO	3.34	CRDFA	2.05	IHLGM	15.66	NATEN	25.31	TEKTU	2.16
AEFES	55.47	CRFSA	8.82	IHYAY	20.15	NETAS	2.19	TERA	19.30
AGESA	43.87	CUSAN	6.18	IMASM	3.43	NTGAZ	2.86	TETMT	19.77
AGHOL	21.87	CWENE	11.63	INDES	9.04	NTHOL	5.11	TGSAS	2.59
AGROT	7.07	DAGI	3.99	INVES	8.29	NUGYO	3.91	THYAO	26.38
AGYO	2.50	DCTTR	13.27	IPEKE	8.94	NUHCM	18.04	TKFEN	21.52
AHGAZ	11.58	DENGE	5.76	ISCTR	37.01	OBASE	5.89	TKNSA	9.14
AKBNK	55.97	DESA	11.27	ISDMR	7.16	ODAS	12.30	TMPOL	3.84
AKCNS	13.28	DGATE	2.49	ISFIN	11.43	ODINE	7.71	TNZTP	6.99
AKFGY	3.89	DMRGD	2.56	ISGYO	10.69	ONCSM	14.06	TOASO	34.06
AKFYE	47.76	DNISI	2.44	ISKPL	9.85	ONRYT	8.59	TRCAS	3.15
AKGRT	21.64	DOAS	16.73	ISMEN	25.92	ORCAY	2.24	TRGYO	11.06
AKSA	19.16	DOBUR	5.95	ISSEN	2.65	ORGE	14.42	TSGYO	5.07
AKSEN	4.41	DOCO	29.29	IZENR	6.41	OSTIM	2.48	TSKB	20.16
AKSGY	27.88	DOHOL	16.81	IZFAS	14.20	OTKAR	13.09	TTKOM	25.05
AKYHO	2.39	DURDO	2.12	IZMDC	4.29	OYAKC	2.85	TTRAK	26.77
ALARK	13.04	EBEBK	8.72	JANTS	3.34	OYYAT	8.19	TUPRS	31.79
ALBRK	19.77	ECILC	7.54	KAPLM	3.36	OZGYO	3.00	TUREX	4.73
ALCTL	5.89	ECZYT	4.80	KAREL	4.89	OZKGY	8.55	TURGG	4.96
ALFAS	8.64	EFORC	9.98	KARSN	3.22	OZRDN	2.49	TURSG	7.36
ALGYO	4.30	EGEEN	11.14	KATMR	2.69	OZSUB	3.34	ULKER	72.68
ALKIM	6.50	EKGYO	20.39	KAYSE	10.21	OZYSR	5.29	ULUFA	11.04
ALKLC	11.05	ELITE	2.75	KCAER	16.85	PAGYO	4.10	ULUSE	79.06
ALMAD	2.30	ENERY	14.24	KCHOL	58.84	PCILT	2.08	UNLU	2.31
ANELE	66.92	ENJSA	19.74	KERVY	4.28	PEHOL	3.28	VAKBN	2.37
ANHYT	15.13	ENKAI	29.34	KGYO	3.54	PEKGY	5.88	VAKFN	14.57
ANSGR	10.08	ENTRA	7.01	KIMMR	5.93	PENGD	2.51	VAKKO	21.10
ARCLK	16.73	ERCB	9.09	KLMSN	2.50	PENTA	7.96	VERTU	3.71
ARDYZ	2.31	EREGL	18.32	KLNMA	5.55	PETKM	12.30	VERUS	40.49
ARENA	47.70	ESCAR	22.10	KLRHO	18.06	PGSUS	22.01	VESBE	12.64
ARSAN	3.85	ESEN	24.75	KLSEY	8.92	PINSU	8.39	VESTL	7.29
ARTMS	2.06	ETYAT	2.12	KMPUR	8.06	PKART	36.85	VKGYO	5.71
ASELS	33.73	EUHOL	3.85	KOCMT	2.59	PLTUR	11.38	YATAS	15.60
ASTOR	14.41	EUPWR	9.13	KONTR	10.32	PNLSN	4.07	YEOTK	7.36
ASUZU	7.01	EUREN	5.87	KONYA	57.35	PNSUT	3.13	YGGYO	2.60
ATEKS	2.44	EUYO	2.06	KOPOL	4.87	POLHO	7.16	YKBNK	38.23
AVPGY	4.04	FENER	3.78	KORDS	9.05	POLTK	41.55	YYLGD	4.17
AYDEM	11.65	FMIZP	4.67	KOZAA	16.26	PRZMA	2.65	ZOREN	31.76
AYGAZ	56.43	FROTO	38.60	KOZAL	18.74	PSDTC	6.52	ZRGYO	5.57
BAGFS	4.88	FZLGY	2.34	KRDMA	9.66	QUAGR	3.10		
BAHKM	2.52	GARAN	9.85	KRDMB	2.74	RALYH	10.32		
BANVT	79.47	GEDZA	2.57	KRDMD	16.16	RAYSG	91.92		
BASGZ	10.29	GENIL	21.77	KRGYO	7.24	REEDR	9.18		
BERA	9.49	GENTS	4.72	KRONT	2.13	RGYAS	14.71		
BEYAZ	4.23	GEREL	3.02	KRVGD	11.05	RYGYO	25.84		
BFREN	27.50	GESAN	7.63	KTLEV	7.51	RYSAS	59.82		
BIENY	4.30	GLBMD	3.60	KUTPO	8.94	SAHOL	48.03		
BIGCH	5.76	GLCVY	4.74	KUYAS	7.03	SANFM	6.50		
BIMAS	50.92	GLYHO	20.97	KZBGY	4.06	SANKO	2.45		
BIOEN	8.58	GOKNR	17.16	LIDER	8.02	SARKY	6.37		
BJKAS	6.44	GOLTS	5.02	LILAK	9.44	SASA	9.72		
BLCYT	4.51	GOODY	49.39	LINK	9.54	SDTTR	4.76		
BMSTL	3.20	GOZDE	6.39	LKMNH	11.14	SEGMN	11.72		
BNTAS	2.43	GRNYO	5.17	LOGO	33.85	SEFKK	6.83		
BOBET	4.04	GRSEL	14.55	LRSHO	6.31	SELEC	13.01		
BORLS	3.32	GRTRK	18.55	LYDHO	7.07	SELGD	6.73		
BORSK	3.56	GSDDE	2.56	MACKO	2.31	SELVA	2.54		
BRISA	9.28	GSDHO	9.33	MAGEN	45.69	SEYKM	2.31		
BRKSN	3.30	GUBRF	8.68	MAKIM	2.58	SILVR	2.34		
BRSAN	7.88	GWIND	10.18	MAKTK	5.18	SISE	17.41		
BRYAT	3.76	GZNMN	3.56	MARTI	3.42	SKBNK	4.57		
BSOKE	11.85	HATEK	2.78	MAVI	46.43	SKYMD	4.83		
BTCIM	11.11	HEKTS	12.93	MEDTR	2.29	SMRTG	11.49		
BUCIM	3.77	HKTM	3.34	MERCN	2.74	SNGYO	11.54		
BURCE	2.24	HOROZ	4.55	MERIT	2.40	SOKM	37.36		
BURVA	3.33	HRKET	3.56	MERKO	5.14	SRVGY	2.85		
BYDNR	8.94	HTTBT	27.83	MGROS	40.96	SUNTK	3.51		
CANTE	7.01	HURGZ	2.55	MIATK	10.22	SURGY	8.26		
CCOLA	82.63	IDGYO	2.21	MNDTR	82.76	SUWEN	6.80		
CEMTS	3.65	IHAAS	37.60	MPARK	27.96	TABGD	21.28		
CEOEM	9.80	IHEVA	4.42	MRSHL	80.16	TATGD	5.62		

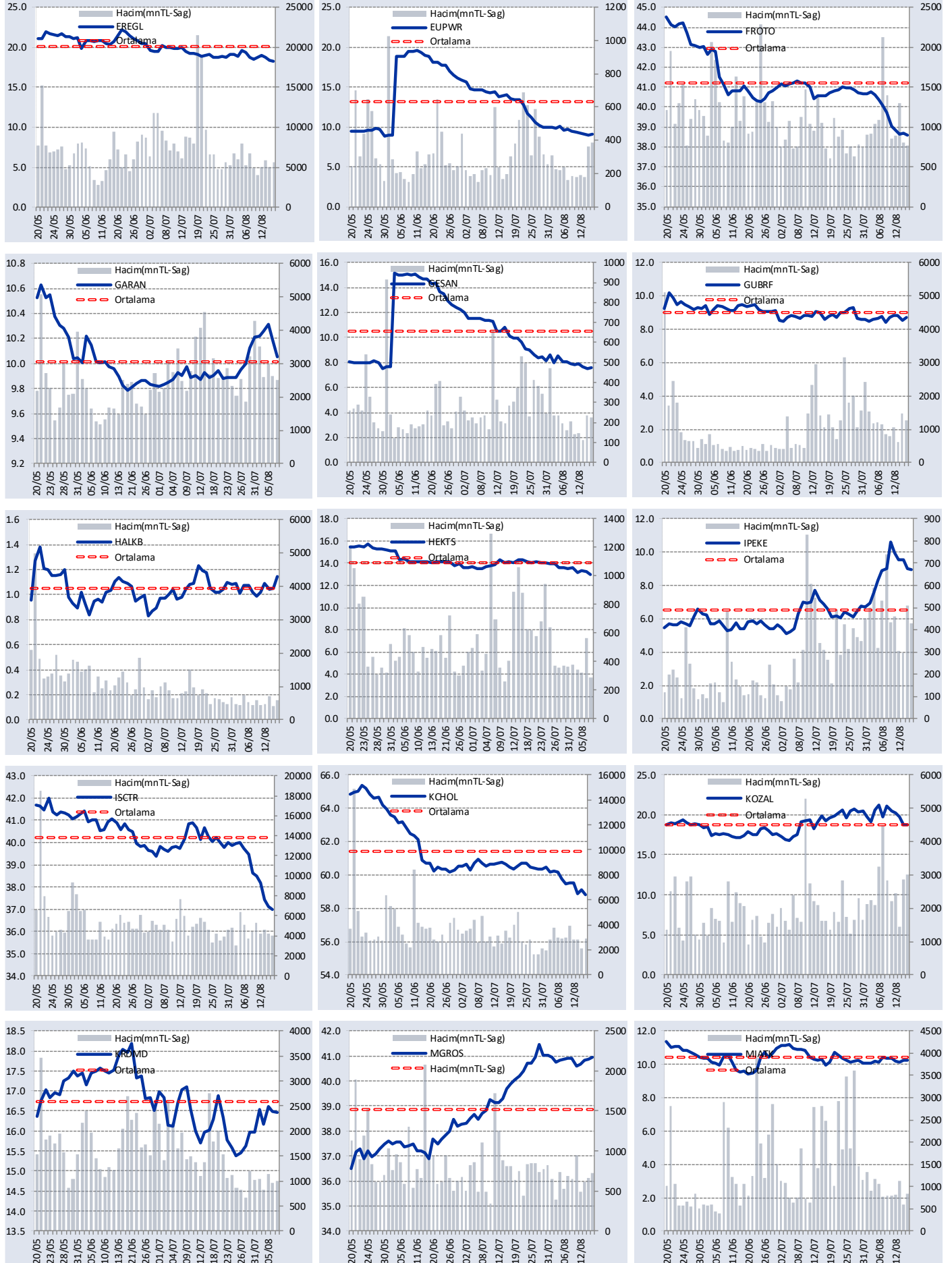
GÜNLÜK YABANCI ORANLARI TABLOSU

YABANCI ORANI GRAFİKLERİ BİST-50 İÇİN



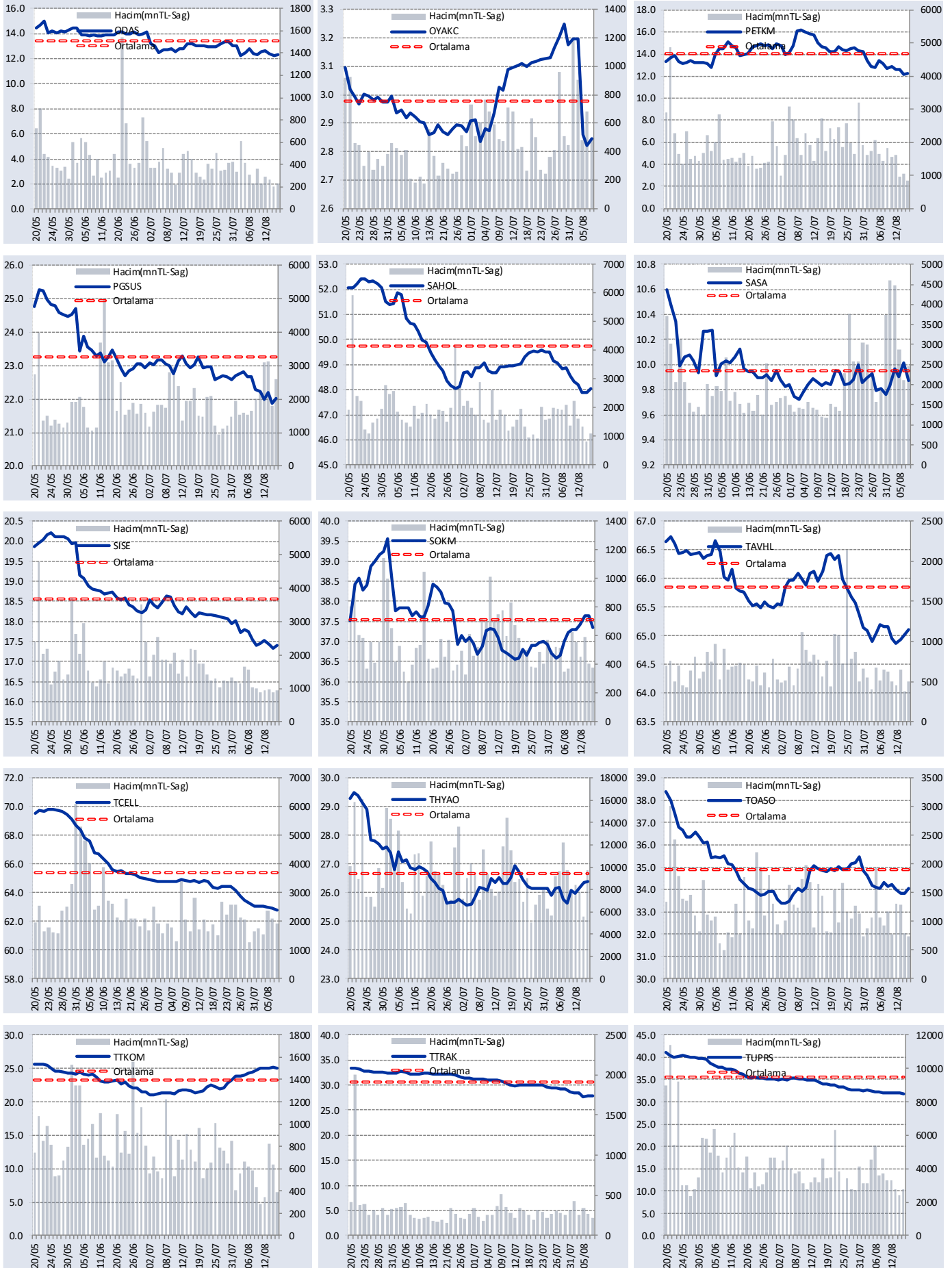
GÜNLÜK YABANCI ORANLARI TABLOSU

YABANCI ORANI GRAFİKLERİ BİST-50 İÇİN



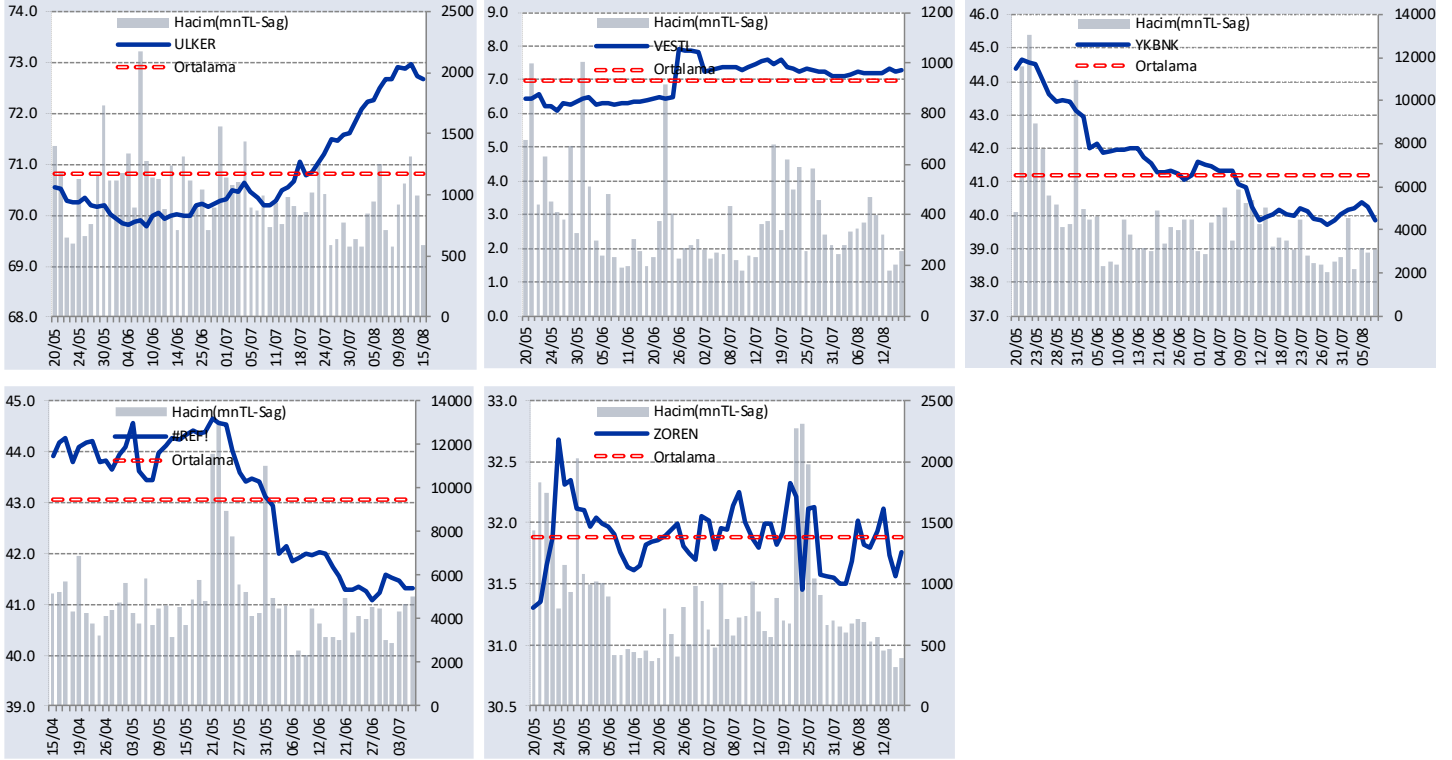
GÜNLÜK YABANCI ORANLARI TABLOSU

YABANCI ORANI GRAFİKLERİ BİST-50 İÇİN



GÜNLÜK YABANCI ORANLARI TABLOSU

YABANCI ORANI GRAFİKLERİ BİST-50 İÇİN



Bilgilendirme notu: Seçilmiş aracı kurumların takas toplamları ile hesaplanmaktadır. Farklı kurumlarda tutulan yabancı takasları olabilir, bu durum hisseler için hesaplanan oranlarda farklılıklar yaratabilir.

Öneri bilgilendirmesi: İş Yatırım Menkul Değerler A.Ş.'nin (İş Yatırım) BİST'te halka açık şirketler için AL, TUT ve SAT yönündeki önerileri BİST-100 endeksinin (endeks) beklenen getirisine göre değerlendirilmektedir. Tüm bu öneriler İş Yatırım Araştırma Bölümü analistleri tarafından şirketlerin ileride elde edeceği tahmin edilen karları, nakit akımları ve bilançolarına göre bağımsız olarak değerlendirilir. Ek olarak, analistler koşulların elverişsiz olduğu veya doğru değerlendirme yapmanın mümkün olmadığı durumlarda bazı hisse senetleri için geçici olarak GÖZDEN GEÇİRİLİYOR önerisi verebilirler. Münferit her şirket için yatırım önerisi sırasıyla belirtilen şu kriterlere göre değerlendirilir;

İş Yatırım Hisse senedi tavsiye metodolojisi:

Artış Potansiyeli > %25 : AL

%10 < Artış Potansiyeli < %25 :TUT

Artış Potansiyeli < %10 : SAT

Her sınır değeri için analist +/- %5 kanaat kullanabilmektedir.

Burada yer alan bilgiler İş Yatırım Menkul Değerler A.Ş. tarafından bilgilendirme amacı ile hazırlanmıştır. Yatırım bilgi, yorum ve tavsiyeleri yatırım danışmanlığı kapsamında değildir. Yatırım danışmanlığı hizmeti; aracı kurumlar, portföy yönetim şirketleri, mevduat kabul etmeyen bankalar ile müşteri arasında imzalanacak yatırım danışmanlığı sözleşmesi çerçevesinde sunulmaktadır. Burada yer alan yorum ve tavsiyeler, yorum ve tavsiyede bulunanların kişisel görüşlerine dayanmaktadır. Herhangi bir yatırım aracının alım-satım önerisi ya da getiri vaadi olarak yorumlanmamalıdır. Bu görüşler mali durumunuz ile risk ve getiri tercihlerinize uygun olmayabilir. Bu nedenle, sadece burada yer alan bilgilere dayanarak yatırım kararı verilmesi beklentilerinize uygun sonuçlar doğurmayabilir.

Burada yer alan fiyatlar, veriler ve bilgilerin tam ve doğru olduğu garanti edilemez; içerik, haber verilmeksizin değiştirilebilir. Tüm veriler, İş Yatırım Menkul Değerler A.Ş. tarafından güvenilir olduğuna inanılan kaynaklardan alınmıştır. Bu kaynakların kullanılması nedeni ile ortaya çıkabilecek hatalardan İş Yatırım Menkul Değerler A.Ş. sorumlu değildir.