



GÜNLÜK YABANCI ORANLARI TABLOSU

GÜNLÜK DEĞİŞİME GÖRE

BİST'in yabancı payı günlük değişimi												-0.47 Puan	
En Çok Artan	Cari Deger	07/08/2024	Puan	HAO %	Günlük	En Çok Azalan	Cari Deger	07/08/2024	Puan	HAO %	Günlük		
Hisseler	Yabancı Payı	Yabancı Payı	Değ. bps		Getiri %	Hisseler	Yabancı Payı	Yabancı Payı	Değ. bps		Getiri %		
DCSTR	12.89	6.85	6.03	29	-8.6	ALKLC	12.51	15.42	-2.91	30	-0.9		
ONRYT	23.11	17.90	5.20	31	2.8	ODINE	13.95	16.28	-2.34	28	-7.8		
AGROT	13.97	11.41	2.57	25	-2.3	EFORC	14.78	17.00	-2.22	25	-8.0		
DGATE	2.64	0.78	1.85	41	7.3	YIGIT	1.18	3.37	-2.19	25	2.5		
PLTUR	10.90	9.24	1.66	20	-1.7	BIZIM	0.91	2.45	-1.53	33	4.3		
IPEKE	10.59	9.03	1.57	34	-1.8	SEKUR	0.38	1.73	-1.35	77	-1.6		
FONET	4.86	3.31	1.55	62	-3.6	KATMR	3.05	4.35	-1.30	80	0.3		
DERHL	1.78	0.36	1.42	39	-3.0	ALTNY	4.42	5.65	-1.23	25	6.8		
SKYMD	5.70	4.30	1.40	34	-0.4	ALVES	2.08	3.24	-1.16	25	2.1		
KOZAL	21.09	19.75	1.34	30	-0.5	YAYLA	0.84	1.84	-1.00	74	10.0		

HAFTALIK DEĞİŞİME GÖRE

BİST'in yabancı payı haftalık değişim												-0.52 Puan	
En Çok Artan	Cari Deger	01/08/2024	Puan	HAO %	Hafta	En Çok Azalan	Cari Deger	01/08/2024	Puan	HAO %	Hafta		
Hisseler	Yabancı Payı	Yabancı Payı	Değ. bps		Getiri %	Hisseler	Yabancı Payı	Yabancı Payı	Değ. bps		Getiri %		
DCSTR	12.89	0.00	12.88	29	33.7	ALTNY	4.42	10.75	-6.33	25	-0.6		
ONRYT	23.11	11.05	12.06	31	-2.6	YIGIT	1.18	7.48	-6.30	25	-6.1		
AGROT	13.97	7.17	6.80	25	-4.1	ESCOM	4.57	9.68	-5.11	66	0.8		
SEGMN	10.97	6.44	4.53	20	-2.9	AKYHO	2.35	6.47	-4.12	77	-1.7		
IPEKE	10.59	6.95	3.64	34	-0.1	KTSKR	1.50	5.28	-3.79	30	3.6		
HKTM	3.04	0.07	2.97	37	7.5	VANGD	0.25	3.82	-3.57	82	-9.6		
PLTUR	10.90	8.00	2.89	20	-1.3	SKTAS	1.22	4.54	-3.32	59	-7.7		
LILAK	10.24	7.86	2.39	17	-3.7	KRSTL	0.74	3.89	-3.14	90	-3.3		
TEKTU	3.06	0.73	2.33	65	-8.9	BIZIM	0.91	3.66	-2.75	33	-0.1		
MANAS	3.47	1.24	2.23	72	4.9	GLBMD	5.11	7.82	-2.71	24	0.0		

AYLIK DEĞİŞİME GÖRE

BİST'in yabancı payı aylık değişimi												-0.62 Puan	
En Çok Artan	Cari Deger	08/07/2024	Puan	HAO %	Ay	En Çok Azalan	Cari Deger	08/07/2024	Puan	HAO %	Ay		
Hisseler	Yabancı Payı	Yabancı Payı	Chng. bps		Getiri %	Hisseler	Yabancı Payı	Yabancı Payı	Chng. bps		Getiri %		
ONRYT	23.11	6.70	16.41	31	56.9	AZTEK	1.51	11.68	-10.17	23	6.8		
ALKLC	12.51	0.78	11.73	30	4.5	ESCOM	4.57	14.25	-9.68	66	2.4		
ONCSM	14.23	4.88	9.34	31	-12.8	DOGUB	0.68	7.33	-6.66	44	-14.4		
GOKNR	18.52	9.54	8.98	23	16.2	ATLAS	0.29	6.67	-6.39	100	36.2		
ODINE	13.95	5.29	8.65	28	7.5	TERA	17.74	23.53	-5.79	31	33.9		
SKYMD	5.70	0.31	5.39	34	-1.3	GLBMD	5.11	10.87	-5.76	24	-2.1		
PLTUR	10.90	5.66	5.23	20	20.5	ETILR	0.69	6.40	-5.70	62	-3.3		
MACKO	8.12	3.21	4.91	34	-4.0	EUPWR	9.48	14.71	-5.24	30	-1.5		
FONET	4.86	0.45	4.41	62	29.6	SELEC	13.05	17.96	-4.91	15	26.3		
IPEKE	10.59	6.30	4.30	34	16.1	LKMNH	10.91	15.63	-4.72	71	-2.7		

YILIÇI DEĞİŞİME GÖRE

BİST'in yabancı payı yilici değişimi												-0.03 Puan	
En Çok Artan	Cari Deger	29/12/2023	Puan	HAO %	Yılıçi	En Çok Azalan	Cari Deger	29/12/2023	Puan	HAO %	Yılıçi		
Hisseler	Yabancı Payı	Yabancı Payı	Chng. bps		Getiri %	Hisseler	Yabancı Payı	Yabancı Payı	Chng. bps		Getiri %		
AKFYE	47.68	20.69	26.99	33	62.2	VBTYZ	0.53	21.01	-20.49	44	11.8		
MAGEN	45.82	18.96	26.86	13	120.0	IHEVA	1.78	17.92	-16.14	74	18.4		
ESEN	24.68	1.57	23.11	27	17.0	PEKGY	6.10	19.94	-13.84	69	-81.8		
GOKNR	18.52	1.96	16.56	23	65.7	DOCO	29.56	43.38	-13.82	83	19.2		
TABGD	20.17	5.37	14.80	20	49.3	TUPRS	31.99	43.40	-11.41	47	22.6		
POLTK	41.58	28.49	13.10	23	-51.3	ELITE	2.38	13.78	-11.40	31	-43.6		
AGROT	13.97	1.26	12.71	25	56.8	PENTA	7.86	19.24	-11.39	39	-13.2		
AGESA	44.00	31.40	12.60	20	111.6	DOAS	16.38	26.55	-10.17	34	3.1		
ULUFA	12.54	0.33	12.21	57	51.6	EREGL	18.46	28.23	-9.77	48	28.9		
IZFAS	11.80	0.10	11.70	71	367.7	MTRKS	2.75	12.23	-9.48	40	36.1		

BİST YILIÇI YABANCI ORANI GRAFİĞİ



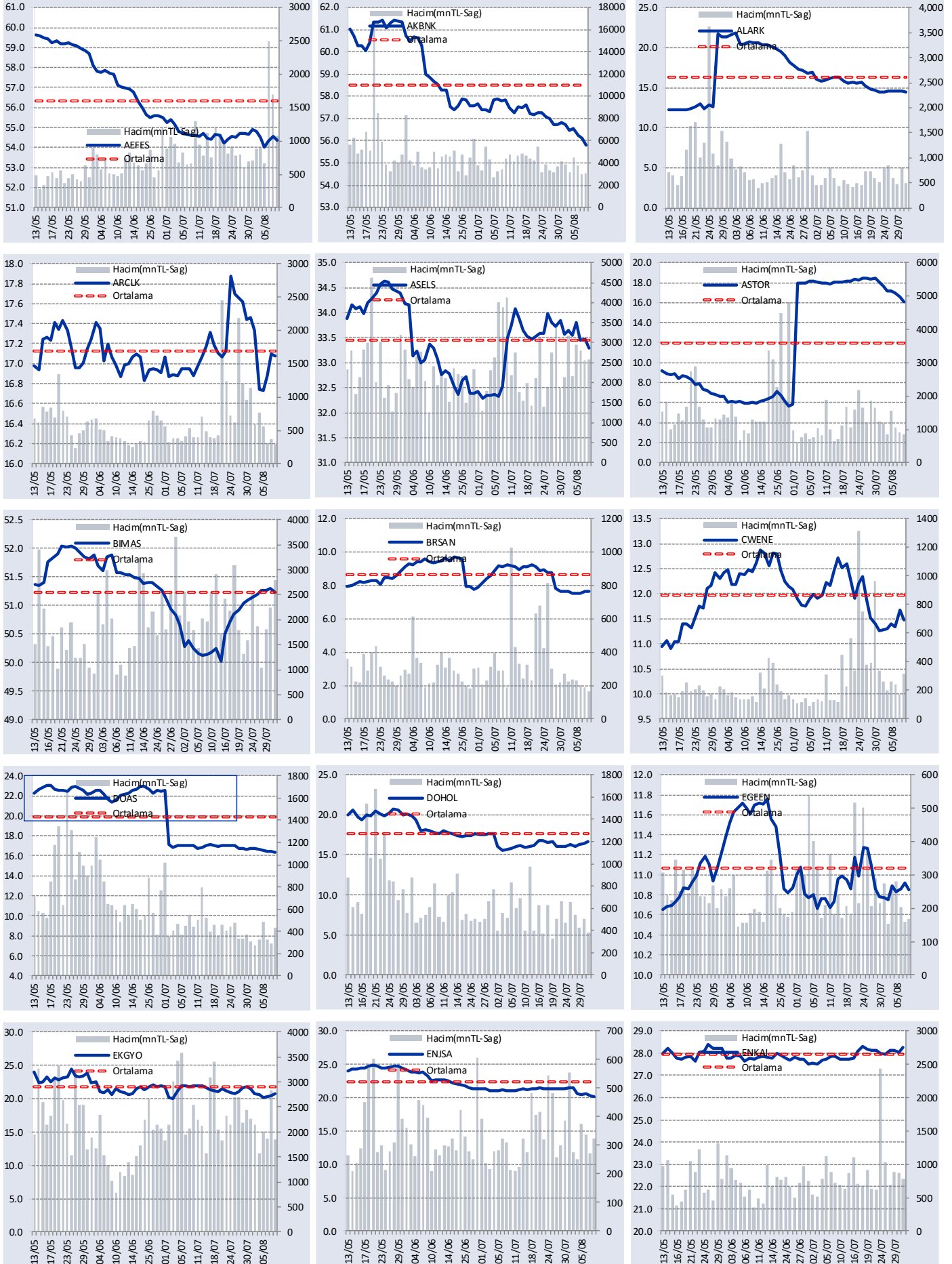
**Hisseler için belirtilen oranlar HAO kısmı için geçerlidir.

GÜNLÜK YABANCI ORANLARI TABLOSU

CARİ HİSSE YABANCI ORANLARI (2.0 bps'den büyük olanlar)									
Hisse	Yabancı Payı(%)	Hisse	Yabancı Payı(%)	Hisse	Yabancı Payı(%)	Hisse	Yabancı Payı(%)	Hisse	Yabancı Payı(%)
A1CAP	2.65	CIMSA	9.20	HTTBT	27.55	MAVI	45.99	SKBNK	4.80
ADESE	3.81	CLEBI	3.57	HUBVC	2.83	MERCN	3.52	SKYMD	5.70
ADGYO	3.47	CRFSA	8.88	HURGZ	2.42	MERIT	2.67	SMRTG	11.50
AEFES	54.35	CUSAN	6.94	IDGYO	2.61	MERKO	6.96	SNGYO	11.38
AGESA	44.00	CWENE	11.48	IEYHO	2.97	MGROS	40.92	SOKM	37.30
AGHOL	21.55	DAGI	5.16	IHAAS	37.76	MIATK	10.38	SRVGY	2.70
AGROT	13.97	DCSTR	12.89	IHGZT	3.65	MNDTR	82.73	SUNTK	3.65
AGYO	2.46	DENGE	5.92	IHLAS	12.98	MPARK	28.34	SURGY	5.54
AHGAZ	11.11	DESA	11.05	IHLGM	15.73	MRSHL	80.25	SUWEN	8.12
AKBNK	55.81	DGATE	2.64	IHYAY	20.15	MSGYO	6.79	TABGD	20.17
AKCNS	13.39	DMRGD	3.28	IMASM	4.10	MTRKS	2.75	TATGD	6.08
AKFGY	4.29	DNISI	2.88	INDES	9.10	NATEN	25.53	TAVHL	65.16
AKFYE	47.68	DOAS	16.38	INVES	8.23	NTHOL	5.09	TCELL	62.64
AKGRT	21.29	DOBUR	5.48	IPEKE	10.59	NUGYO	3.89	TEKTU	3.06
AKSA	19.08	DOCO	29.56	ISCTR	38.62	NUHCM	18.15	TERA	17.74
AKSEN	4.23	DOFER	2.12	ISDMR	7.46	OBAMS	2.01	TETMT	19.65
AKSGY	27.92	DOHOL	16.97	ISFIN	11.27	OBASE	6.30	THYAO	25.62
AKYHO	2.35	DURDO	2.11	ISGYO	10.81	ODAS	12.33	TKFEN	21.36
ALARK	12.90	EBEBK	8.80	ISKPL	9.88	ODINE	13.95	TKNSA	9.57
ALBRK	20.65	ECILC	7.74	ISMEN	25.89	OFSYM	2.65	TMPOL	3.76
ALCTL	6.05	ECZYT	4.79	ISSEN	2.80	ONCSM	14.23	TNZTP	7.36
ALFAS	8.66	EDIP	2.50	IZENR	7.25	ONRYT	23.11	TOASO	34.15
ALGYO	4.73	EFORC	14.78	IZFAS	11.80	ORCAY	3.35	TRCAS	3.11
ALKIM	6.29	EGEEN	10.85	IZMDC	4.24	ORGE	14.06	TRGYO	10.85
ALKLC	12.51	EGEPO	3.51	JANTS	3.32	OSTIM	3.35	TSGYO	5.13
ALTNY	4.42	EKGYO	20.80	KAPLM	2.94	OTKAR	12.88	TSKB	20.14
ALVES	2.08	ELITE	2.38	KAREL	4.71	OYAKC	2.87	TSPOR	2.09
ANELE	66.63	ENERY	13.34	KARNS	3.44	OYYAT	8.21	TTKOM	24.79
ANHYT	14.72	ENJSA	20.16	KARYE	2.66	OZGYO	3.72	TTRAK	27.47
ANSGR	9.86	ENKAI	28.88	KATMR	3.05	OZKGY	8.51	TUPRS	31.99
ARCLK	17.08	ENTRA	8.39	KAYSE	10.22	OZSUB	3.17	TUREX	4.96
ARDYZ	2.50	ERBOS	2.12	KCAER	16.66	OZYSR	8.46	TURGG	4.87
ARENA	47.86	ERCB	9.05	KCHOL	59.43	PAGYO	4.23	TURSG	7.38
ARSAN	3.87	EREGL	18.46	KERTV	4.41	PARSN	2.06	ULKER	72.67
ARTMS	2.39	ERSU	3.08	KGYO	2.98	PATEK	2.62	ULUFA	12.54
ASELS	33.29	ESCAR	22.07	KIMMR	6.49	PCILT	4.72	ULUSE	79.06
ASTOR	16.13	ESCOM	4.57	KLKIM	2.53	PEHOL	3.11	UNLU	2.47
ASUZU	6.77	ESEN	24.68	KLMSN	2.31	PEKGY	6.10	VAKBN	2.37
AVHOL	2.10	ETYAT	2.36	KLNMA	5.56	PENGD	2.48	VAKFN	14.65
AVPGY	3.88	EUHOL	3.84	KLRHO	18.00	PENTA	7.86	VAKKO	20.97
AYDEM	11.56	EUPWR	9.48	KLSER	8.88	PETKM	12.74	VERTU	4.36
AYGAZ	56.12	EUREN	6.05	KMPUR	7.98	PGSUS	22.28	VERUS	40.36
BAGFS	4.67	FENER	3.84	KOCMT	4.20	PINSU	9.47	VESBE	12.78
BANVT	79.44	FMIZP	3.90	KONTR	10.48	PKART	36.41	VESTL	7.19
BASGZ	10.35	FONET	4.86	KONYA	57.49	PLTUR	10.90	VKGYO	5.87
BERA	9.59	FROTO	39.72	KOPOL	4.90	PNLSN	4.07	YATAS	16.19
BFREN	27.53	FZLGY	3.89	KORDS	8.95	PNSUT	3.80	YEOTK	8.24
BIENY	4.33	GARAN	9.91	KOZAA	17.47	POLHO	7.47	YGGYO	2.63
BIGCH	5.85	GEDZA	2.45	KOZAL	21.09	POLTK	41.58	YGYO	2.13
BIMAS	51.04	GENIL	22.16	KRDMA	9.48	PRKAB	2.46	YKBNK	39.59
BIOEN	7.49	GENTS	4.70	KRDMB	2.65	PRZMA	3.59	YYLGD	4.43
BJKAS	7.12	GEREL	3.81	KRDMD	16.10	PSDTC	5.36	ZOREN	31.80
BLCYT	4.83	GESAN	7.90	KRGYO	8.46	QUAGR	3.09	ZRGYO	5.61
BNTAS	2.04	GLBMD	5.11	KRONT	2.58	RALYH	9.92		
BOBET	4.03	GLCVY	6.47	KRTEK	3.07	RAYSG	91.92		
BORLS	3.89	GLYHO	21.31	KRVGD	10.90	REEDR	9.17		
BORSK	4.10	GOKNR	18.52	KTLEV	7.76	RGYAS	14.47		
BRISA	9.16	GOLTS	4.14	KUTPO	8.94	RYGYO	25.96		
BRKSN	3.50	GOODY	49.44	KUYAS	6.21	RYNAS	59.87		
BRKVY	3.10	GOZDE	6.40	KZBGY	4.43	SAHOL	48.57		
BRLSM	2.01	GRNYO	5.17	LIDER	8.02	SANFM	6.14		
BRSAN	7.62	GRSEL	14.58	LILAK	10.24	SANKO	2.53		
BRYAT	3.54	GRTRK	19.87	LINK	9.60	SARKY	6.33		
BSOKE	12.13	GSDHO	9.27	LKMNH	10.91	SASA	9.80		
BTCIM	11.19	GUBRF	8.39	LOGO	33.47	SDTTR	4.82		
BUCIM	3.66	GWIND	10.03	LRSHO	6.55	SEGMN	10.97		
BURCE	3.42	GZNMN	4.10	LYDHO	6.14	SEKFK	7.57		
BURVA	4.12	HATEK	3.31	MACKO	8.12	SELEC	13.05		
BYDNR	9.64	HDFGS	2.24	MAGEN	45.82	SELGD	6.46		
CANTE	7.17	HEKTS	13.21	MAKIM	2.38	SELVA	2.97		
CCOLA	83.11	HKTM	3.04	MAKTK	5.68	SEYKM	4.95		
CEMTS	4.52	HOROZ	7.79	MANAS	3.47	SILVR	2.09		
CEOEM	6.09	HRKET	4.58	MARTI	3.21	SISE	17.41		

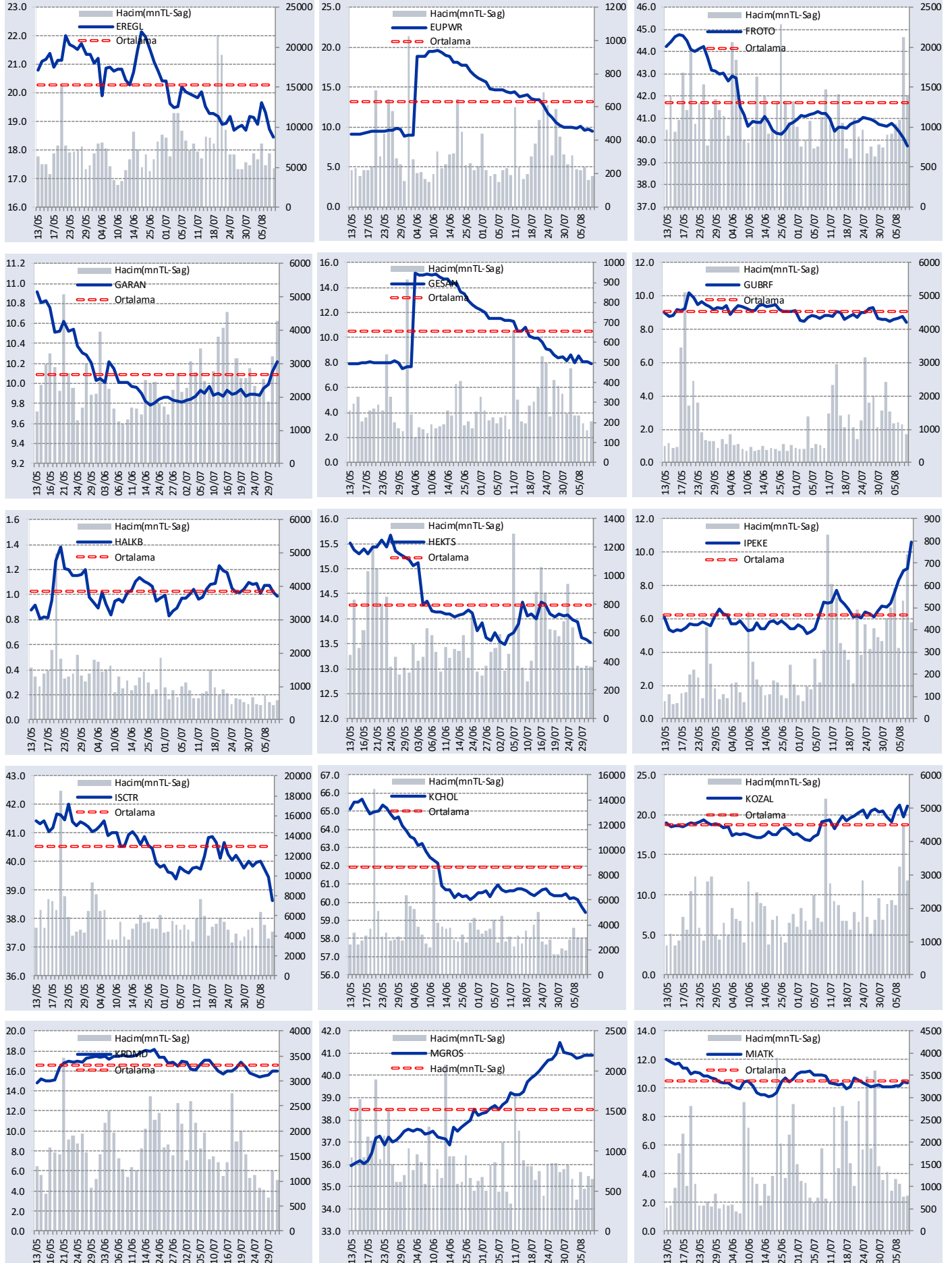
GÜNLÜK YABANCI ORANLARI TABLOSU

YABANCI ORANI GRAFİKLERİ BİST-50 İÇİN



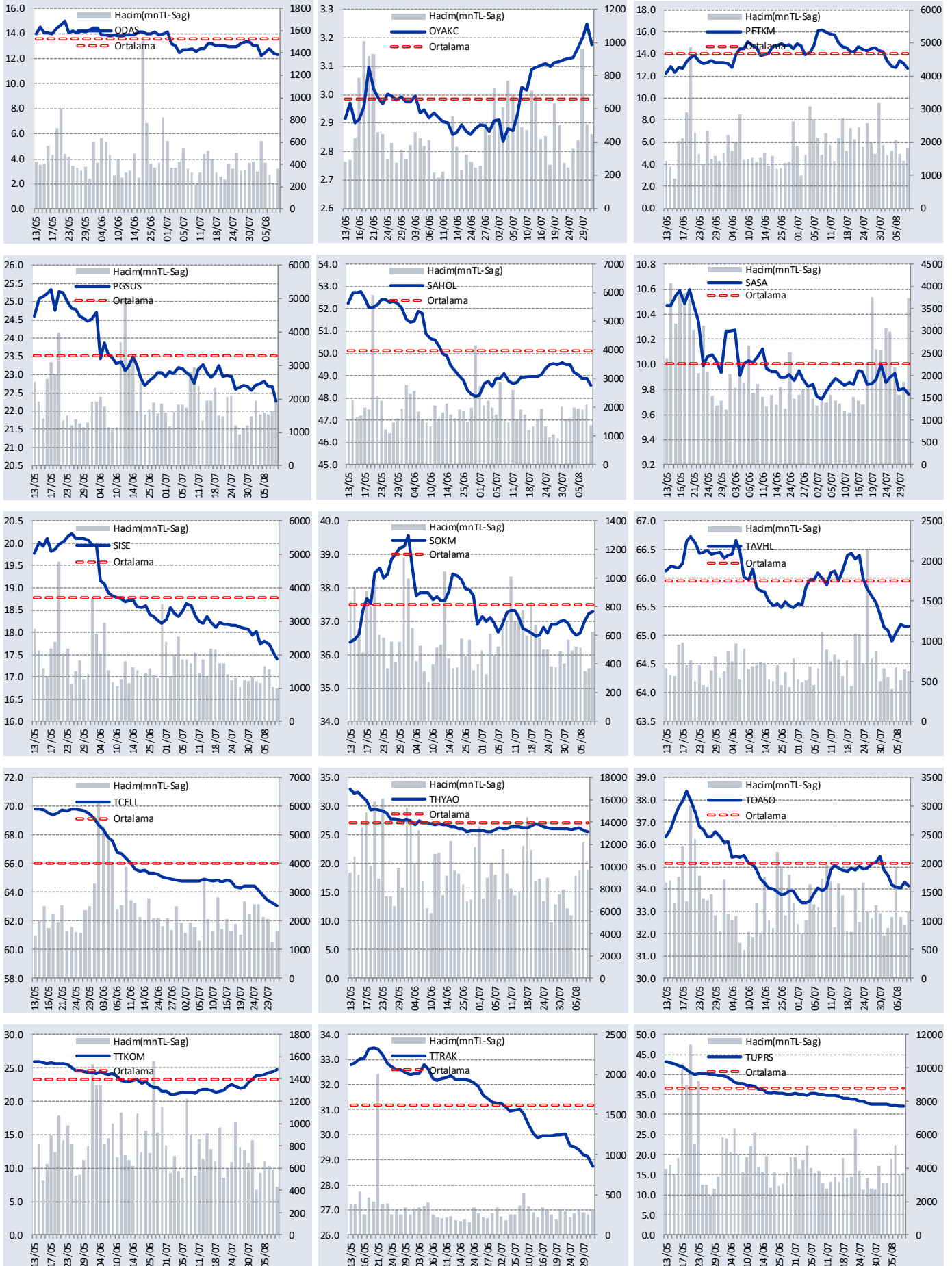
GÜNLÜK YABANCI ORANLARI TABLOSU

YABANCI ORANI GRAFİKLERİ BİST-50 İÇİN



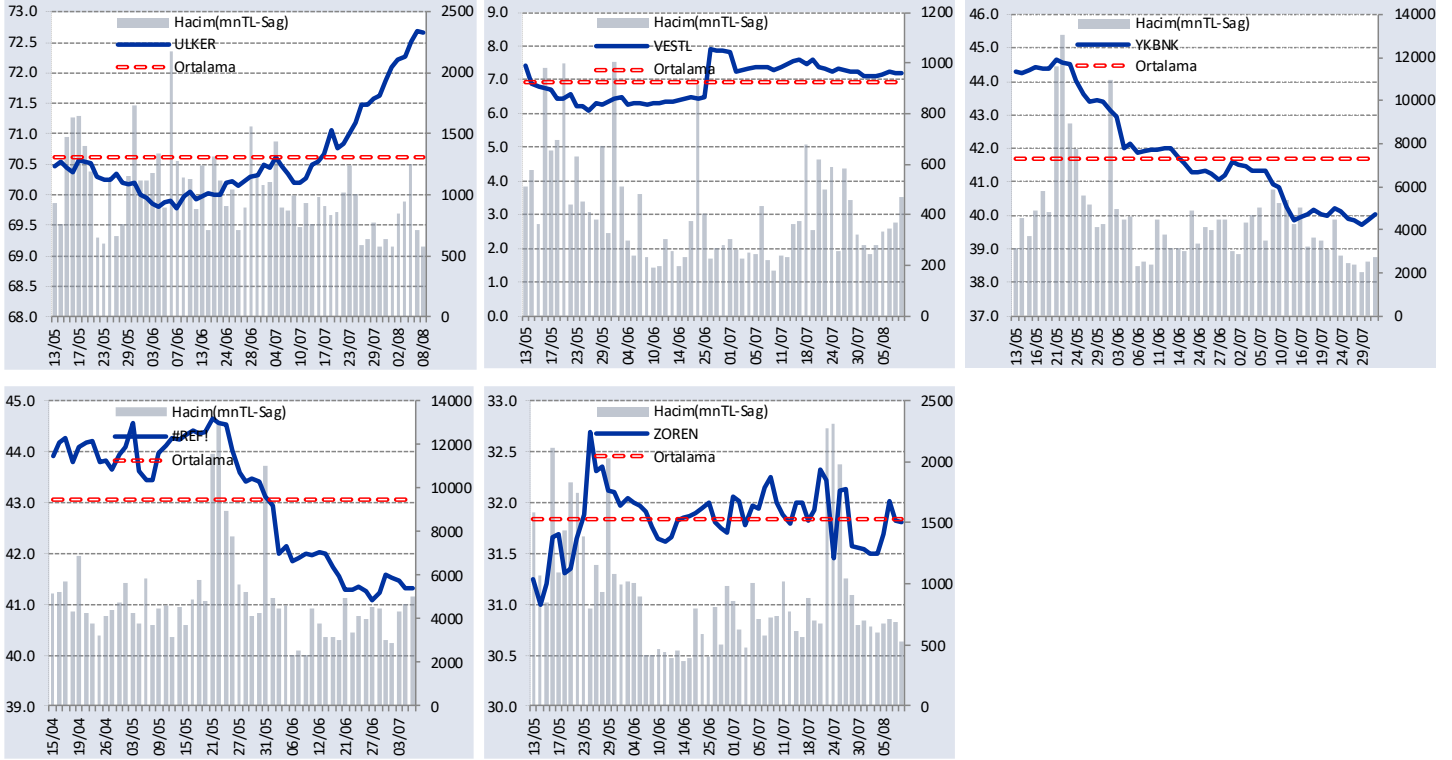
GÜNLÜK YABANCI ORANLARI TABLOSU

YABANCI ORANI GRAFİKLERİ BİST-50 İÇİN



GÜNLÜK YABANCI ORANLARI TABLOSU

YABANCI ORANI GRAFİKLERİ BİST-50 İÇİN



Bilgilendirme notu: Seçilmiş aracı kurumların takas toplamları ile hesaplanmaktadır. Farklı kurumlarda tutulan yabancı takasları olabilir, bu durum hisseler için hesaplanan oranlarda farklılıklar yaratabilir.

Öneri bilgilendirmesi: İş Yatırım Menkul Değerler A.Ş.'nin (İş Yatırım) BİST'te halka açık şirketler için AL, TUT ve SAT yönündeki önerileri BİST-100 endeksinin (endeks) beklenen getirisine göre değerlendirilmektedir. Tüm bu öneriler İş Yatırım Araştırma Bölümü analistleri tarafından şirketlerin ileride elde edeceği tahmin edilen karları, nakit akımları ve bilançolarına göre bağımsız olarak değerlendirilir. Ek olarak, analistler koşulların elverişsiz olduğu veya doğru değerlendirme yapmanın mümkün olmadığı durumlarda bazı hisse senetleri için geçici olarak GÖZDEN GEÇİRİLİYOR önerisi verebilirler. Münferit her şirket için yatırım önerisi sırasıyla belirtilen şu kriterlere göre değerlendirilir;

İş Yatırım Hisse senedi tavsiye metodolojisi:

Artış Potansiyeli > %25 : AL

%10 < Artış Potansiyeli < %25 :TUT

Artış Potansiyeli < %10 : SAT

Her sınır değeri için analist +/- %5 kanaat kullanabilmektedir.

Burada yer alan bilgiler İş Yatırım Menkul Değerler A.Ş. tarafından bilgilendirme amacı ile hazırlanmıştır. Yatırım bilgi, yorum ve tavsiyeleri yatırım danışmanlığı kapsamında değildir. Yatırım danışmanlığı hizmeti; aracı kurumlar, portföy yönetim şirketleri, mevduat kabul etmeyen bankalar ile müşteri arasında imzalanacak yatırım danışmanlığı sözleşmesi çerçevesinde sunulmaktadır. Burada yer alan yorum ve tavsiyeler, yorum ve tavsiyede bulunanların kişisel görüşlerine dayanmaktadır. Herhangi bir yatırım aracının alım-satım önerisi ya da getiri vaadi olarak yorumlanmamalıdır. Bu görüşler mali durumunuz ile risk ve getiri tercihlerinize uygun olmayabilir. Bu nedenle, sadece burada yer alan bilgilere dayanarak yatırım kararı verilmesi beklentilerinize uygun sonuçlar doğurmayabilir.

Burada yer alan fiyatlar, veriler ve bilgilerin tam ve doğru olduğu garanti edilemez; içerik, haber verilmeksizin değiştirilebilir. Tüm veriler, İş Yatırım Menkul Değerler A.Ş. tarafından güvenilir olduğuna inanılan kaynaklardan alınmıştır. Bu kaynakların kullanılması nedeni ile ortaya çıkabilecek hatalardan İş Yatırım Menkul Değerler A.Ş. sorumlu değildir.