



## GÜNLÜK YABANCI ORANLARI TABLOSU

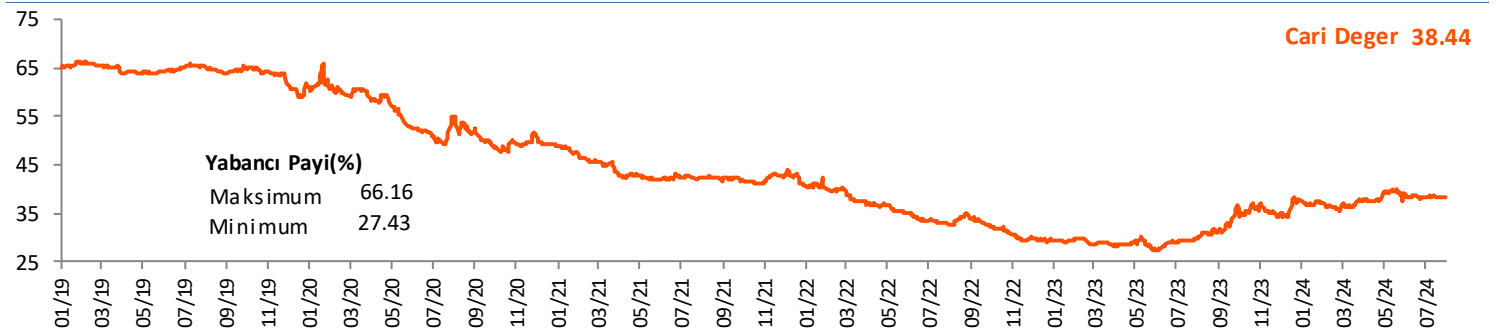
GÜNLÜK DEĞİŞİME GÖRE											
BİST'in yabancı payı günlük değişimi						-0.07 Puan					
En Çok Artan	Cari Deger	31/07/2024	Puan	HAO %	Günlük	En Çok Azalan	Cari Deger	31/07/2024	Puan	HAO %	Günlük
Hisseler	Yabancı Payı	Yabancı Payı	Değ. bps		Getiri %	Hisseler	Yabancı Payı	Yabancı Payı	Değ. bps		Getiri %
ALTNY	10.75	7.12	3.63	25	-1.3	HRKET	4.02	6.05	-2.03	21	-3.0
KATMR	5.50	2.38	3.12	80	-1.1	YAYLA	1.43	3.28	-1.85	74	-2.0
ONRYT	11.05	8.36	2.68	31	0.1	TSPOR	0.83	2.56	-1.73	49	9.9
MACKO	7.54	5.46	2.08	34	2.1	CEOEM	8.43	9.89	-1.46	51	1.6
EFORC	15.20	13.37	1.83	25	8.6	ATLAS	0.83	2.12	-1.29	100	-5.4
FONET	3.47	1.98	1.48	62	-4.7	BMSCH	1.47	2.46	-0.99	64	4.0
SKYMD	4.00	2.55	1.45	34	0.4	BRKVY	1.45	2.42	-0.97	24	3.2
OZYSR	8.07	6.69	1.38	30	4.9	IHGZT	4.63	5.58	-0.95	60	0.7
SMART	3.87	2.61	1.26	93	1.7	EGEPO	2.39	3.26	-0.88	20	-1.1
KOCMT	4.27	3.05	1.22	26	4.4	BEGYO	1.18	2.03	-0.85	36	-0.5

HAFTALIK DEĞİŞİME GÖRE											
BİST'in yabancı payı haftalık değişim						0.04 Puan					
En Çok Artan	Cari Deger	25/07/2024	Puan	HAO %	Hafta	En Çok Azalan	Cari Deger	25/07/2024	Puan	HAO %	Hafta
Hisseler	Yabancı Payı	Yabancı Payı	Değ. bps		Getiri %	Hisseler	Yabancı Payı	Yabancı Payı	Değ. bps		Getiri %
ONCSM	14.38	0.21	14.17	25	8.7	AZTEK	0.90	8.80	-7.90	23	8.5
ONRYT	11.05	1.34	9.70	31	28.0	SEKUR	0.32	7.22	-6.90	77	-3.5
ALTNY	10.75	3.41	7.34	25	17.5	ORCAY	2.82	7.70	-4.88	59	-3.5
ODINE	15.22	10.25	4.98	40	0.5	CEOEM	8.43	13.21	-4.78	51	2.7
BORLS	5.36	1.14	4.23	31	1.1	ANELE	66.25	70.10	-3.85	17	4.9
YIGIT	7.48	3.68	3.80	25	28.9	EKOS	0.08	3.93	-3.85	21	6.1
DOBUR	5.65	2.32	3.33	24	0.1	ATLAS	0.83	4.57	-3.74	100	8.4
AKYHO	6.47	3.45	3.02	77	2.4	TSPOR	0.83	4.30	-3.47	49	1.7
KATMR	5.50	2.82	2.69	80	5.1	SELEC	13.24	16.51	-3.28	15	5.8
FONET	3.47	0.82	2.65	62	17.3	EDIP	3.28	6.49	-3.21	44	-5.7

AYLIK DEĞİŞİME GÖRE											
BİST'in yabancı payı aylık değişimi						0.18 Puan					
En Çok Artan	Cari Deger	01/07/2024	Puan	HAO %	Ay	En Çok Azalan	Cari Deger	01/07/2024	Puan	HAO %	Ay
Hisseler	Yabancı Payı	Yabancı Payı	Chng. bps		Getiri %	Hisseler	Yabancı Payı	Yabancı Payı	Chng. bps		Getiri %
ALKLC	15.20	0.24	14.96	30	16.4	AZTEK	0.90	11.64	-10.74	23	21.9
ASTOR	17.70	5.83	11.87	28	4.6	HKTM	0.07	9.10	-9.02	37	37.5
ODINE	15.22	3.38	11.84	40	56.8	SAFKR	1.44	10.11	-8.67	66	10.8
GOKNR	17.08	6.66	10.42	23	21.2	ATLAS	0.83	8.13	-7.30	100	35.5
ALTNY	10.75	0.53	10.22	25	39.2	TERA	17.94	25.21	-7.27	31	17.2
ONCSM	14.38	5.08	9.30	25	18.5	KOCMT	4.27	10.86	-6.59	26	0.8
LINK	10.09	4.20	5.88	60	11.6	IHAAS	37.82	44.21	-6.39	34	-9.9
CUSAN	8.00	2.65	5.35	26	2.2	EUPWR	9.99	15.86	-5.87	30	6.3
IZFAS	12.16	6.99	5.18	71	29.0	DOAS	16.75	22.51	-5.76	34	-5.3
BSOKE	11.32	6.40	4.93	25	39.9	MOGAN	0.01	5.02	-5.01	11	16.6

YILIÇI DEĞİŞİME GÖRE											
BİST'in yabancı payı yilici değişimi						0.49 Puan					
En Çok Artan	Cari Deger	29/12/2023	Puan	HAO %	Yılıçi	En Çok Azalan	Cari Deger	29/12/2023	Puan	HAO %	Yılıçi
Hisseler	Yabancı Payı	Yabancı Payı	Chng. bps		Getiri %	Hisseler	Yabancı Payı	Yabancı Payı	Chng. bps		Getiri %
MAGEN	46.57	18.96	27.61	13	143.7	VBTYZ	1.36	21.01	-19.65	44	25.5
AKFYE	47.44	20.69	26.75	33	67.8	IHEVA	3.13	17.92	-14.79	74	25.8
ESEN	24.42	1.57	22.85	27	25.2	DOCO	28.75	43.38	-14.63	71	23.4
GOKNR	17.08	1.96	15.12	23	69.2	PEKGY	5.78	19.94	-14.16	69	-81.7
TABGD	20.12	5.37	14.76	20	61.1	ELITE	1.02	13.78	-12.76	31	-42.4
ULUFA	13.60	0.33	13.28	57	59.0	PENTA	7.56	19.24	-11.68	39	-8.7
POLTK	41.62	28.49	13.13	23	-47.3	TUPRS	32.52	43.40	-10.88	47	22.1
AGESA	43.87	31.40	12.47	20	117.6	DOAS	16.75	26.55	-9.80	34	5.6
IZFAS	12.16	0.10	12.07	71	344.5	VRGYO	0.53	10.12	-9.59	9	-18.0
ONCSM	14.38	3.67	10.71	25	0.3	EREGL	19.13	28.23	-9.10	48	41.4

### BİST YILIÇI YABANCI ORANI GRAFIĞI



\*\*Hisseler için belirtilen oranlar HAO kısmı için geçerlidir.

## GÜNLÜK YABANCI ORANLARI TABLOSU

CARİ HİSSE YABANCI ORANLARI (2.0 bps'den büyük olanlar)									
Hisse	Yabancı Payı(%)	Hisse	Yabancı Payı(%)	Hisse	Yabancı Payı(%)	Hisse	Yabancı Payı(%)	Hisse	Yabancı Payı(%)
ADESE	4.23	CCOLA	83.68	HRKET	4.02	MAKIM	2.87	SEGMN	6.44
ADGYO	2.77	CELHA	2.03	HTTBT	28.09	MAKTK	5.65	SEKFK	7.39
AEFES	54.80	CEMTS	4.69	HUBVC	2.74	MARTI	3.13	SELEC	13.24
AGESA	43.87	CEOEM	8.43	HURGZ	2.84	MAVI	46.10	SELGD	6.35
AGHOL	21.50	CIMSA	9.47	IDGYO	3.04	MEDTR	2.98	SELVA	2.82
AGROT	7.17	CLEBI	3.49	IHAAS	37.82	MERCN	4.45	SEYKM	3.41
AGYO	2.40	CRFSA	8.84	IHEVA	3.13	MERKO	7.43	SISE	18.02
AHGAZ	11.29	CUSAN	8.00	IHGZT	4.63	MGROS	40.94	SKBNK	6.08
AKBNK	56.72	CWENE	11.28	IHLAS	13.68	MIATK	10.09	SKTAS	4.54
AKCNS	13.36	DAGI	6.12	IHLGM	15.56	MNDTR	82.56	SKYLP	2.87
AKFGY	4.31	DENGE	5.77	IHYAY	20.64	MOBTL	3.34	SKYMD	4.00
AKFYE	47.44	DESA	11.07	IMASM	4.08	MPARK	28.42	SMART	3.87
AKGRT	22.10	DGATE	2.70	INDES	9.22	MRSHL	80.06	SMRTG	11.58
AKSA	18.81	DNISI	2.15	INVES	8.18	MSGYO	8.51	SNGYO	10.79
AKSEN	3.86	DOAS	16.75	IPEKE	6.95	MTRKS	3.16	SOKM	36.71
AKSGY	27.94	DOBUR	5.65	ISCTR	39.85	NATEN	27.10	SRVGY	2.72
AKYHO	6.47	DOCO	28.75	ISDMR	7.42	NETAS	2.19	SUNTK	3.79
ALARK	14.76	DOFER	3.73	ISFIN	11.57	NIBAS	2.32	SURGY	5.82
ALBRK	21.94	DOHOL	16.53	ISGYO	10.80	NTHOL	5.17	SUWEN	8.31
ALCTL	6.29	DURDO	2.49	ISKPL	9.56	NUGYO	3.99	TABGD	20.12
ALFAS	9.13	EBEBK	8.38	ISMEN	25.89	NUHCM	18.28	TATGD	5.65
ALGYO	4.17	ECILC	7.10	IZENR	7.73	OBAMS	2.14	TAVHL	65.09
ALKIM	6.35	ECZYT	4.78	IZFAS	12.16	OBASE	6.62	TCELL	63.06
ALKLC	15.20	EDIP	3.28	IZMDC	4.19	ODAS	13.04	TERA	17.94
ALTNY	10.75	EFORC	15.20	JANTS	3.34	ODINE	15.22	TETMT	19.39
ALVES	4.73	EGEEN	10.75	KAPLM	2.27	OFSYM	3.34	THYAO	26.16
ANELE	66.25	EGEPO	2.39	KAREL	4.95	ONCSM	14.38	TKFEN	22.32
ANGEN	2.54	EKGYO	20.79	KARSN	2.93	ONRYT	11.05	TKNSA	10.48
ANHYT	14.40	ENERY	12.45	KARYE	4.31	ORCAY	2.82	TLMAN	2.05
ANSGR	10.15	ENJSA	21.44	KATMR	5.50	ORGE	12.86	TMPOL	2.75
ARCLK	17.33	ENKAI	28.23	KAYSE	10.11	OSMEN	2.07	TNZTP	7.71
ARDYZ	3.36	ENTRA	7.71	KCAER	16.86	OSTIM	3.14	TOASO	34.62
ARENA	48.34	ERBOS	2.16	KCHOL	60.46	OTKAR	13.16	TRCAS	3.65
ARSAN	4.38	ERCB	9.00	KERVT	4.05	OYAKC	3.20	TRGYO	10.80
ARTMS	2.34	EREGL	19.13	KGYO	3.20	OYYAT	8.24	TSGYO	4.87
ASELS	33.65	ERSU	5.38	KIMMR	7.62	OZGYO	3.70	TSKB	21.18
ASTOR	17.70	ESCAR	21.28	KLGYO	2.03	OZKGY	7.77	TTKOM	23.83
ASUZU	6.25	ESCOM	9.68	KLKIM	2.07	OZSUB	3.89	TTRAK	28.51
ATATP	2.08	ESEN	24.42	KLMSN	2.89	OZYSR	8.07	TUPRS	32.52
AVPGY	3.47	ETYAT	2.68	KLNMA	5.57	PAGYO	4.32	TUREX	3.60
AYDEM	11.21	EUHOL	3.85	KLRHO	18.20	PATEK	2.72	TURGG	3.64
AYEN	3.09	EUPWR	9.99	KLSEK	8.82	PCILT	5.94	TURSG	7.58
AYGAZ	56.24	EUREN	5.80	KMPUR	8.11	PEHOL	2.66	ULKER	72.09
BAGFS	4.05	EUYO	2.21	KOCMT	4.27	PEKGY	5.78	ULUFA	13.60
BANVT	79.05	FMIZP	4.49	KONKA	2.39	PENGD	3.12	ULUSE	79.04
BARMA	2.31	FONET	3.47	KONTR	9.13	PENTA	7.56	UNLU	2.77
BASGZ	10.50	FROTO	40.65	KONYA	57.12	PETKM	13.39	VAKBN	2.45
BAYRK	2.94	FZLGY	2.15	KOPOL	4.80	PETUN	2.01	VAKFN	14.91
BERA	9.52	GARAN	10.22	KORDS	9.17	PGSUS	22.70	VAKKO	21.21
BFREN	27.55	GEDZA	3.00	KOZAA	15.44	PINSU	10.13	VANGD	3.82
BIENY	4.06	GENIL	20.84	KOZAL	19.76	PKART	35.53	VERTU	5.13
BIGCH	6.29	GENTS	4.60	KRDMA	9.53	PLTUR	8.00	VERUS	40.50
BIMAS	51.28	GEREL	3.31	KRDMB	2.66	PNLSN	4.08	VESBE	13.44
BIOEN	7.99	GESAN	8.59	KRDMD	16.53	PNSUT	4.12	VESTL	7.13
BIZIM	3.66	GLBMD	7.82	KRGYO	7.41	POLHO	6.75	VKFYO	2.01
BJKAS	6.95	GLCVY	6.85	KRONT	3.85	POLTK	41.62	VKGYO	5.74
BLCYT	4.05	GLYHO	21.01	KRSTL	3.89	PRKAB	3.12	YATAS	15.85
BNTAS	2.37	GMTAS	2.33	KRTEK	3.08	PRZMA	4.33	YEOTK	7.04
BOBET	3.65	GOKNR	17.08	KRVGD	11.14	PSDTC	5.06	YGGYO	2.65
BORLS	5.36	GOLTS	3.49	KTLEV	7.72	QUAGR	3.06	YGYO	2.45
BORSK	4.12	GOODY	49.49	KTSKR	5.28	RALYH	8.95	YIGIT	7.48
BRISA	9.45	GOZDE	6.49	KUTPO	8.45	RAYSG	91.76	YKBNK	40.17
BRKSN	3.36	GRNYO	5.27	KUYAS	6.07	REEDR	9.14	YYLGD	4.46
BRLSM	2.17	GRSEL	12.72	KZBGY	3.56	RGYAS	13.58	ZOREN	31.50
BRSAN	7.65	GRTRK	18.75	LIDER	8.11	RTALB	2.55	ZRGYO	5.69
BRYAT	3.47	GSDHO	9.51	LIDFA	2.21	RYGYO	25.73		
BSOKE	11.32	GUBRF	8.62	LILAK	7.86	RYSAS	59.77		
BTCIM	11.53	GWIND	10.16	LINK	10.09	SAHOL	49.51		
BUCIM	3.64	GZNMI	4.63	LKMNH	11.55	SANFM	5.18		
BURCE	2.58	HATEK	3.83	LOGO	34.41	SANKO	2.75		
BURVA	3.71	HDFGS	3.05	LRSHO	6.87	SARKY	6.35		
BYDNR	10.75	HEKTS	13.55	MACCKO	7.54	SASA	9.84		
CANTE	7.22	HOROZ	7.33	MAGEN	46.57	SDTTR	4.67		

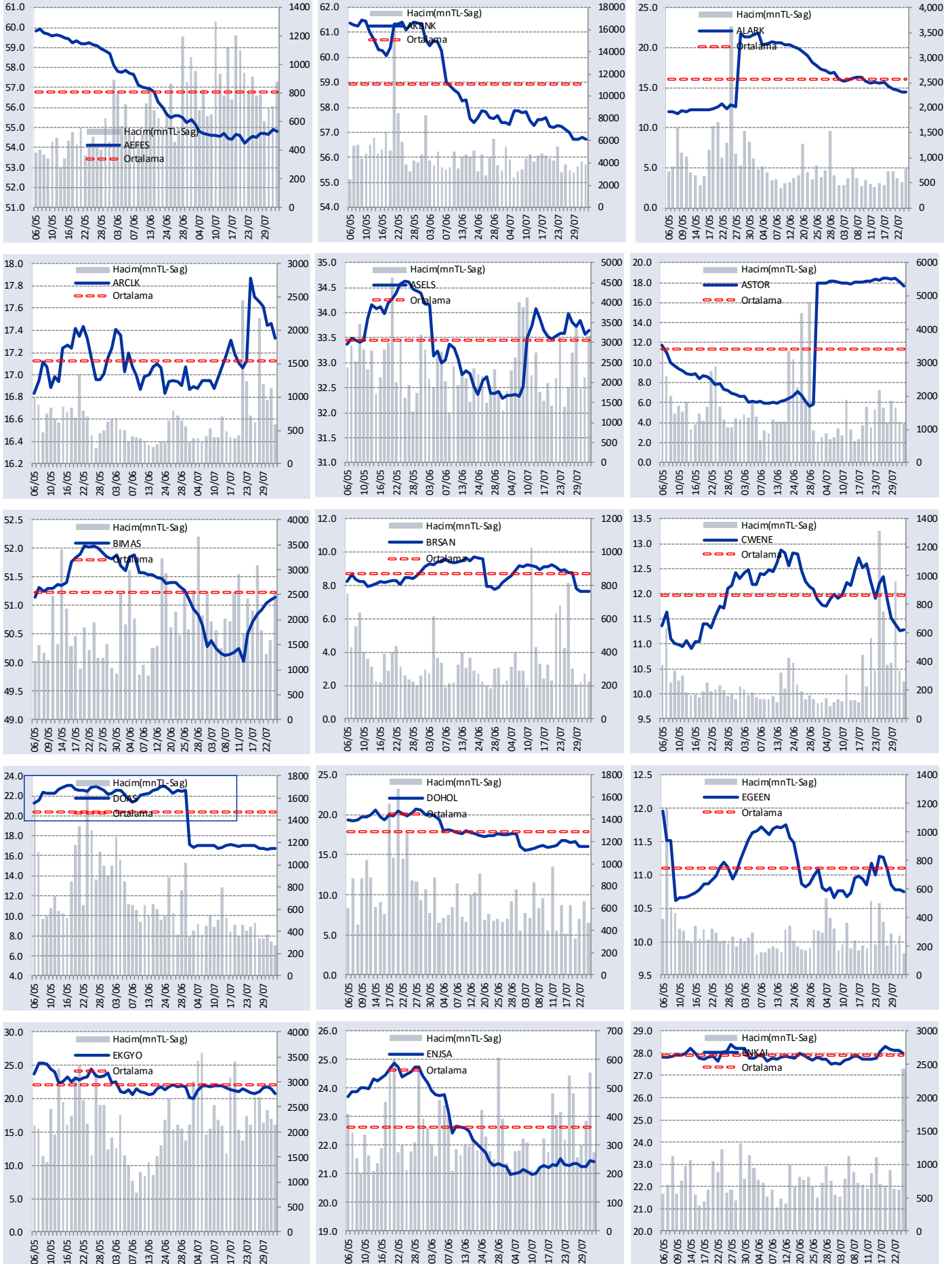






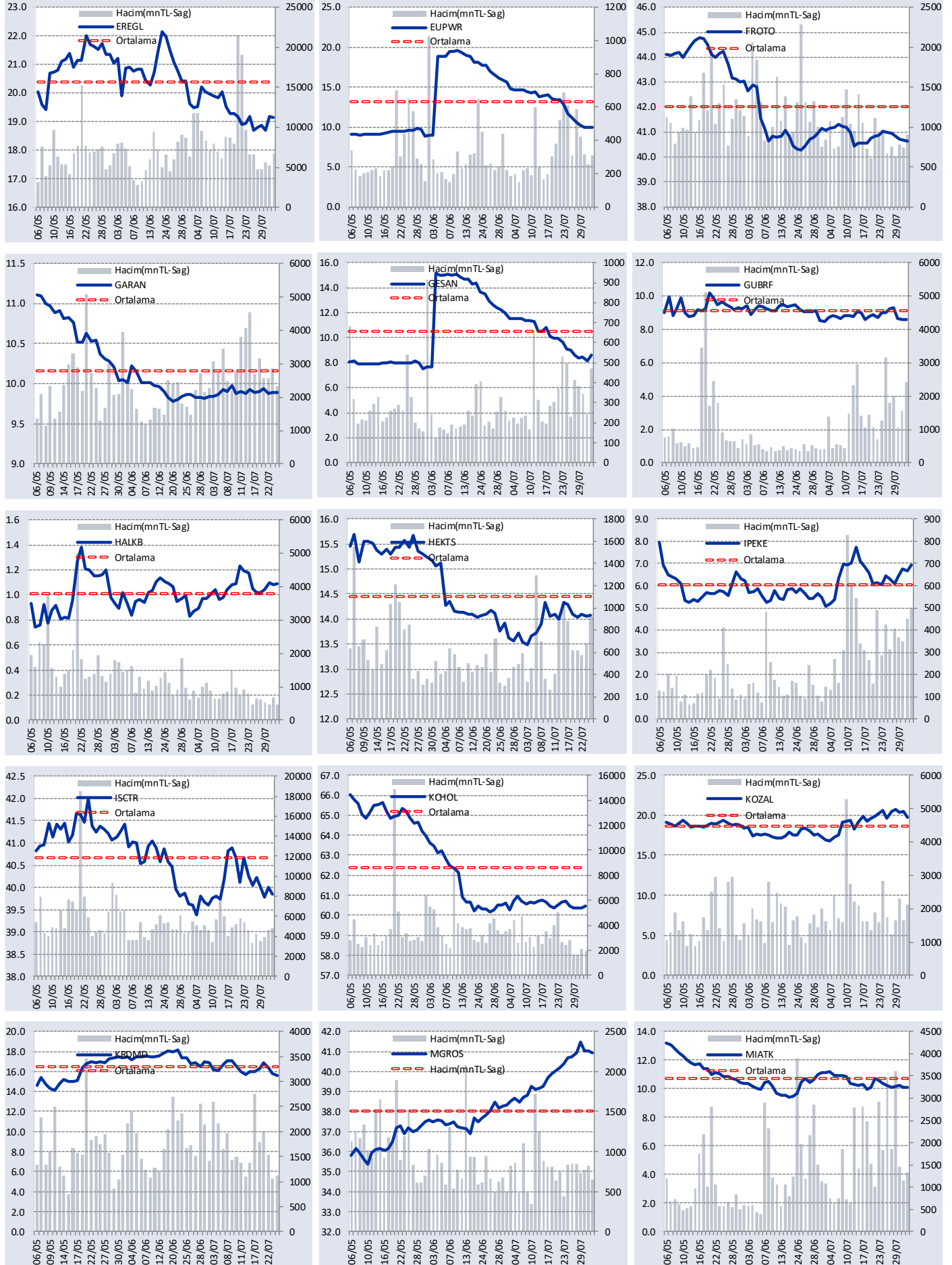
# GÜNLÜK YABANCI ORANLARI TABLOSU

## YABANCI ORANI GRAFİKLERİ BİST-50 İÇİN



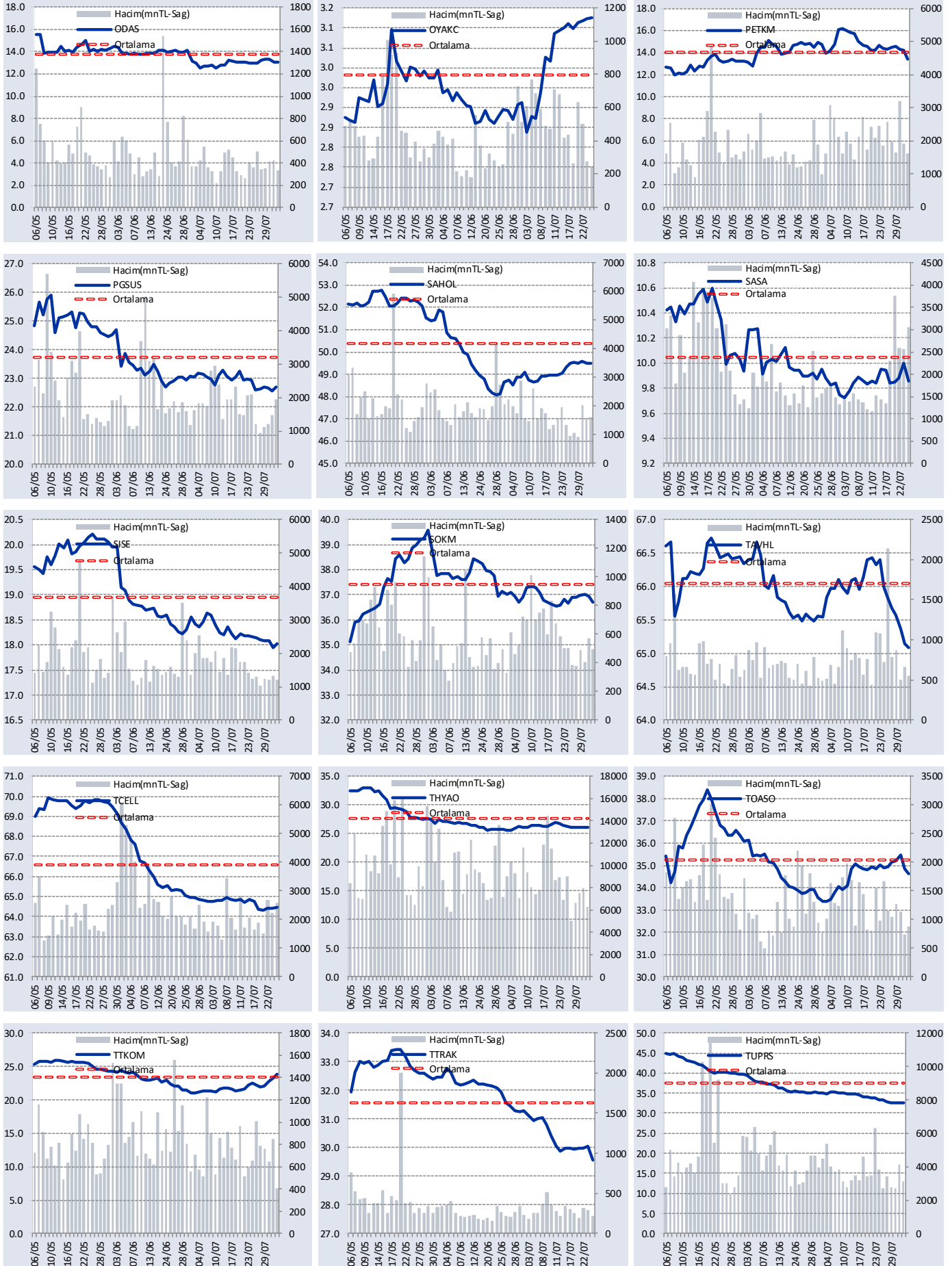
## GÜNLÜK YABANCI ORANLARI TABLOSU

## YABANCI ORANI GRAFİKLERİ BİST-50 İÇİN



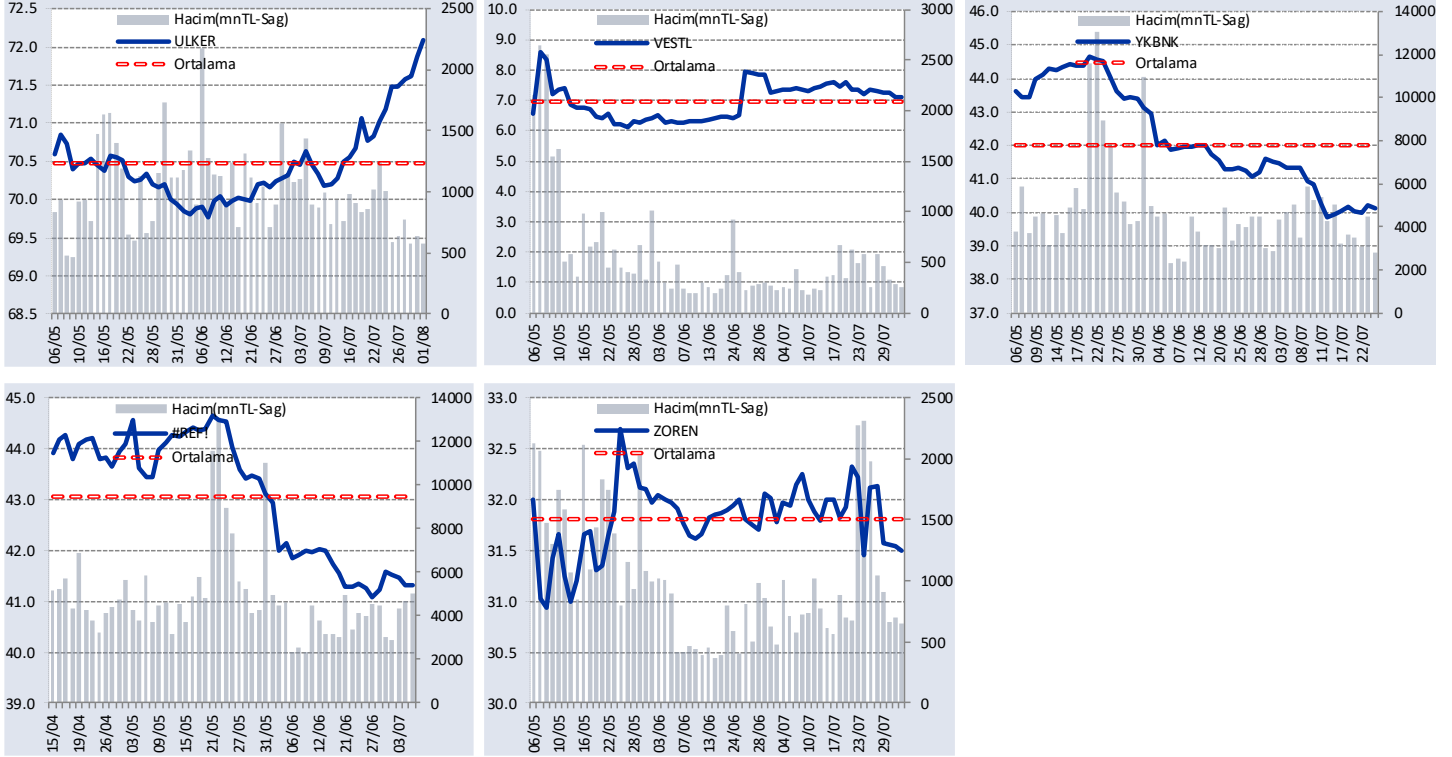
## GÜNLÜK YABANCI ORANLARI TABLOSU

## YABANCI ORANI GRAFİKLERİ BİST-50 İÇİN



# GÜNLÜK YABANCI ORANLARI TABLOSU

## YABANCI ORANI GRAFİKLERİ BİST-50 İÇİN



**Bilgilendirme notu:** Seçilmiş aracı kurumların takas toplamları ile hesaplanmaktadır. Farklı kurumlarda tutulan yabancı takasları olabilir, bu durum hisseler için hesaplanan oranlarda farklılıklar yaratabilir.

**Öneri bilgilendirmesi:** İş Yatırım Menkul Değerler A.Ş.'nin (İş Yatırım) BİST'te halka açık şirketler için AL, TUT ve SAT yönündeki önerileri BİST-100 endeksinin (endeks) beklenen getirisine göre değerlendirilmektedir. Tüm bu öneriler İş Yatırım Araştırma Bölümü analistleri tarafından şirketlerin ileride elde edeceği tahmin edilen karları, nakit akımları ve bilançolarına göre bağımsız olarak değerlendirilir. Ek olarak, analistler koşulların elverişsiz olduğu veya doğru değerlendirme yapmanın mümkün olmadığı durumlarda bazı hisse senetleri için geçici olarak GÖZDEN GEÇİRİLİYOR önerisi verebilirler. Münferit her şirket için yatırım önerisi sırasıyla belirtilen şu kriterlere göre değerlendirilir;

İş Yatırım Hisse senedi tavsiye metodolojisi:

Artış Potansiyeli > %25 : AL

%10 < Artış Potansiyeli < %25 :TUT

Artış Potansiyeli < %10 : SAT

Her sınır değeri için analist +/- %5 kanaat kullanabilmektedir.

Burada yer alan bilgiler İş Yatırım Menkul Değerler A.Ş. tarafından bilgilendirme amacı ile hazırlanmıştır. Yatırım bilgi, yorum ve tavsiyeleri yatırım danışmanlığı kapsamında değildir. Yatırım danışmanlığı hizmeti; aracı kurumlar, portföy yönetim şirketleri, mevduat kabul etmeyen bankalar ile müşteri arasında imzalanacak yatırım danışmanlığı sözleşmesi çerçevesinde sunulmaktadır. Burada yer alan yorum ve tavsiyeler, yorum ve tavsiyede bulunanların kişisel görüşlerine dayanmaktadır. Herhangi bir yatırım aracının alım-satım önerisi ya da getiri vaadi olarak yorumlanmamalıdır. Bu görüşler mali durumunuz ile risk ve getiri tercihlerinize uygun olmayabilir. Bu nedenle, sadece burada yer alan bilgilere dayanarak yatırım kararı verilmesi beklentilerinize uygun sonuçlar doğurmayabilir.

Burada yer alan fiyatlar, veriler ve bilgilerin tam ve doğru olduğu garanti edilemez; içerik, haber verilmeksizin değiştirilebilir. Tüm veriler, İş Yatırım Menkul Değerler A.Ş. tarafından güvenilir olduğuna inanılan kaynaklardan alınmıştır. Bu kaynakların kullanılması nedeni ile ortaya çıkabilecek hatalardan İş Yatırım Menkul Değerler A.Ş. sorumlu değildir.