



## GÜNLÜK YABANCI ORANLARI TABLOSU

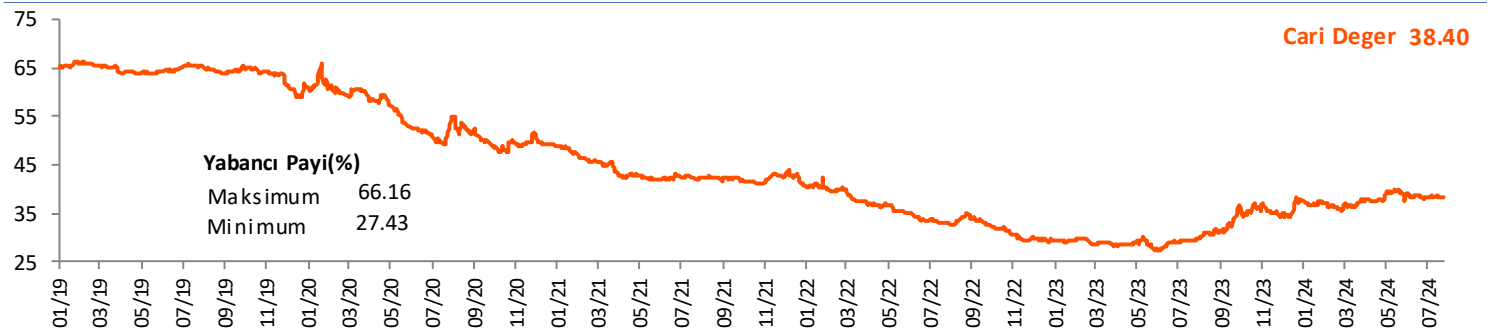
GÜNLÜK DEĞİŞİME GÖRE											
BİST'in yabancı payı günlük değişimi						0.20 Puan					
En Çok Artan	Cari Deger	24/07/2024	Puan	HAO %	Günlük	En Çok Azalan	Cari Deger	24/07/2024	Puan	HAO %	Günlük
Hisseler	Yabancı Payı	Yabancı Payı	Değ. bps		Getiri %	Hisseler	Yabancı Payı	Yabancı Payı	Değ. bps		Getiri %
ODINE	10.25	6.42	3.82	40	3.3	HKTM	1.02	2.83	-1.81	37	-1.0
SKYMD	3.52	1.94	1.58	34	-2.3	KFEIN	1.28	2.85	-1.57	75	-4.5
ORCAY	7.70	6.67	1.03	59	-1.6	CATES	1.28	2.78	-1.50	20	4.3
ALCTL	6.84	5.82	1.02	35	-1.7	FONET	0.82	1.91	-1.09	62	6.0
AVHOL	1.74	0.75	0.99	47	-1.9	AZTEK	8.80	9.80	-1.00	23	-7.7
ALVES	2.67	1.68	0.99	25	-1.1	KRGYO	8.65	9.64	-0.99	25	-2.0
HRKET	5.98	5.02	0.95	21	1.5	OZYSR	9.60	10.57	-0.98	30	-2.0
MOBTL	2.52	1.57	0.95	20	-1.8	MOGAN	1.54	2.49	-0.95	11	-0.9
ALTNY	3.41	2.51	0.90	25	3.7	KOZAL	19.66	20.60	-0.95	30	0.3
HOROZ	6.39	5.49	0.90	24	4.2	TUREX	6.52	7.42	-0.90	21	-2.9

HAFTALIK DEĞİŞİME GÖRE											
BİST'in yabancı payı haftalık değişim						0.10 Puan					
En Çok Artan	Cari Deger	18/07/2024	Puan	HAO %	Hafta	En Çok Azalan	Cari Deger	18/07/2024	Puan	HAO %	Hafta
Hisseler	Yabancı Payı	Yabancı Payı	Değ. bps		Getiri %	Hisseler	Yabancı Payı	Yabancı Payı	Değ. bps		Getiri %
EFORC	12.97	3.08	9.90	25	47.2	SEYKM	2.21	7.55	-5.34	75	-2.9
ALKLC	18.26	11.96	6.29	30	7.7	ONRYT	1.34	5.91	-4.57	31	17.4
OZYSR	9.60	5.25	4.34	30	7.0	BRKVY	1.38	5.73	-4.35	24	-8.8
BLCYT	7.19	3.11	4.08	33	6.9	KONTR	10.25	13.76	-3.51	46	-6.5
CEOEM	13.21	9.51	3.70	51	11.5	MOGAN	1.54	5.03	-3.49	11	1.4
ODINE	10.25	6.64	3.61	40	21.3	HKTM	1.02	4.47	-3.44	37	-0.6
GOKNR	16.43	12.84	3.58	23	-0.4	MANAS	0.41	3.76	-3.34	72	5.8
YIGIT	3.68	0.28	3.40	25	18.8	TERA	20.57	23.46	-2.89	31	-2.9
TEKTU	3.06	0.16	2.90	65	-2.0	DGATE	1.65	4.49	-2.83	41	-1.5
ALTNY	3.41	0.73	2.67	25	11.2	PRKME	0.31	2.81	-2.50	31	-8.9

AYLIK DEĞİŞİME GÖRE											
BİST'in yabancı payı aylık değişimi						0.18 Puan					
En Çok Artan	Cari Deger	24/06/2024	Puan	HAO %	Ay	En Çok Azalan	Cari Deger	24/06/2024	Puan	HAO %	Ay
Hisseler	Yabancı Payı	Yabancı Payı	Chng. bps		Getiri %	Hisseler	Yabancı Payı	Yabancı Payı	Chng. bps		Getiri %
ALKLC	18.26	0.78	17.48	30	25.5	ONRYT	1.34	13.54	-12.20	31	10.1
GOKNR	16.43	1.31	15.12	23	23.8	HKTM	1.02	10.30	-9.27	37	-7.6
ASTOR	18.40	6.67	11.73	28	-2.7	SAFKR	1.09	7.99	-6.90	66	15.8
ODINE	10.25	0.60	9.65	40	71.8	KOCMT	3.72	10.38	-6.67	26	-10.4
CEOEM	13.21	5.38	7.83	51	42.5	EUPWR	11.16	17.78	-6.63	30	-8.6
PLTUR	8.98	1.23	7.75	20	40.6	DOAS	17.00	22.93	-5.92	34	-10.8
LINK	10.56	3.83	6.73	60	22.3	MANAS	0.41	6.00	-5.59	72	40.7
OZYSR	9.60	3.12	6.48	30	13.6	EUHOL	3.85	8.81	-4.96	86	10.3
BSOKE	11.13	4.84	6.29	25	42.9	ALVES	2.67	7.56	-4.89	25	16.4
BYDNR	11.48	5.33	6.15	21	6.5	TERA	20.57	25.45	-4.89	31	-5.8

YILIÇI DEĞİŞİME GÖRE											
BİST'in yabancı payı yilici değişimi						0.45 Puan					
En Çok Artan	Cari Deger	29/12/2023	Puan	HAO %	Yılıçi	En Çok Azalan	Cari Deger	29/12/2023	Puan	HAO %	Yılıçi
Hisseler	Yabancı Payı	Yabancı Payı	Chng. bps		Getiri %	Hisseler	Yabancı Payı	Yabancı Payı	Chng. bps		Getiri %
MAGEN	48.82	18.96	29.86	13	140.5	VBTYZ	1.76	21.01	-19.26	44	8.4
AKFYE	47.42	20.69	26.73	33	71.6	IHEVA	0.85	17.92	-17.07	74	35.5
ESEN	25.31	1.57	23.75	27	25.9	DOCO	28.94	43.38	-14.44	71	25.2
TABGD	20.41	5.37	15.05	20	68.4	PEKGY	5.65	19.94	-14.29	69	-80.9
GOKNR	16.43	1.96	14.47	23	62.6	ELITE	0.76	13.78	-13.01	31	-40.9
ULUFA	13.50	0.33	13.17	57	71.8	PENTA	7.18	19.24	-12.06	39	-10.6
POLTK	41.45	28.49	12.96	23	-47.3	TUPRS	33.37	43.40	-10.03	47	19.9
IZFAS	12.59	0.10	12.49	71	315.7	VRGYO	0.28	10.12	-9.84	9	-13.0
CEOEM	13.21	1.09	12.12	51	63.9	DOAS	17.00	26.55	-9.55	34	7.0
ASTOR	18.40	7.84	10.56	28	3.8	EREGL	18.71	28.23	-9.53	48	39.9

## BİST YILIÇI YABANCI ORANI GRAFIĞI



\*\*Hisseler için belirtilen oranlar HAO kısmı için geçerlidir.

## GÜNLÜK YABANCI ORANLARI TABLOSU

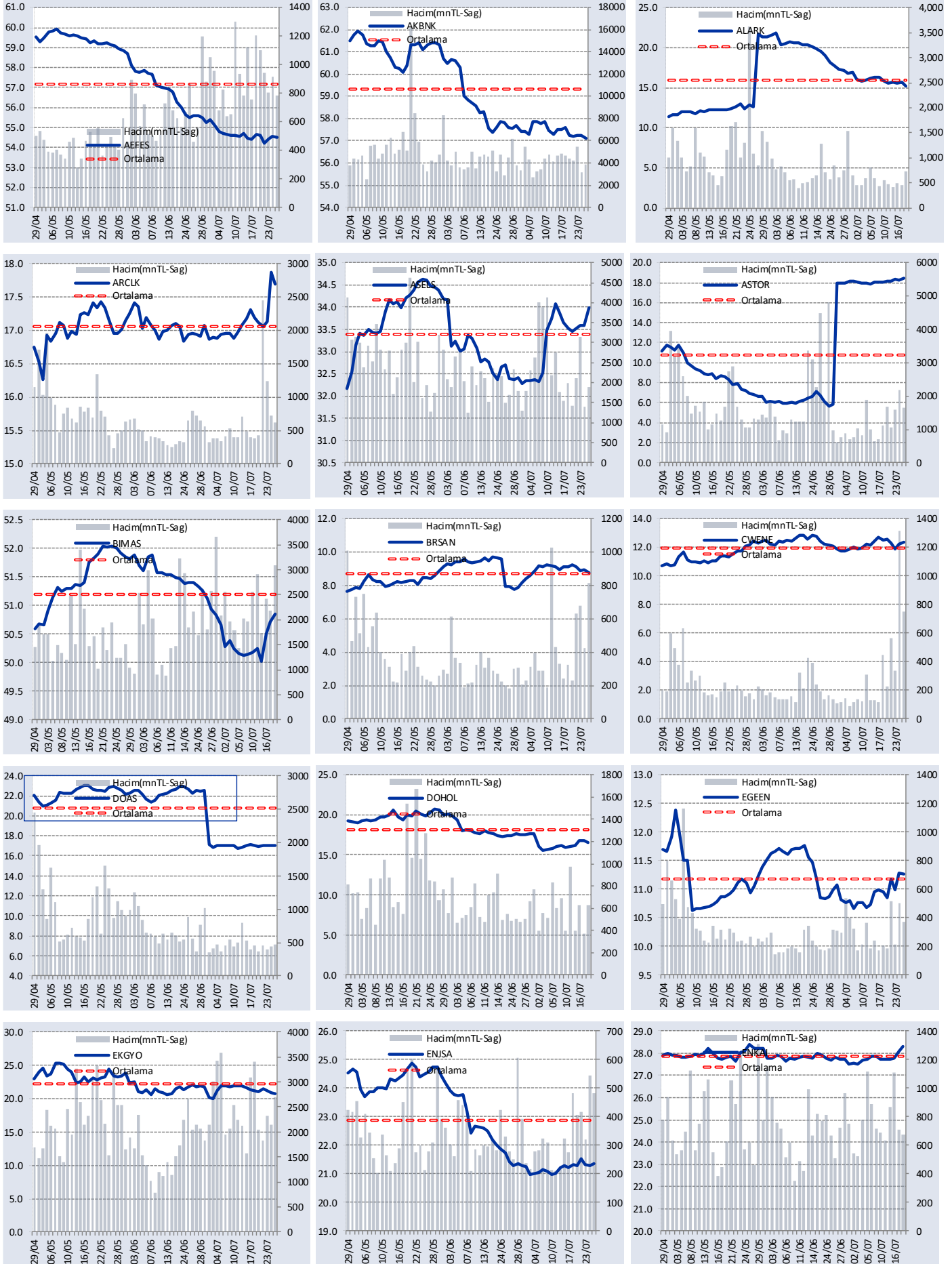
CARİ HİSSE YABANCI ORANLARI (2.0 bps'den büyük olanlar)									
Hisse	Yabancı Payı(%)	Hisse	Yabancı Payı(%)	Hisse	Yabancı Payı(%)	Hisse	Yabancı Payı(%)	Hisse	Yabancı Payı(%)
A1CAP	3.60	BYDNR	11.48	HATEK	3.93	LOGO	34.85	SEGMN	6.13
ADEL	2.04	CANTE	7.74	HDFGS	2.35	LRSHO	6.86	SEGYO	3.42
ADESE	4.97	CCOLA	83.75	HEKTS	13.98	MACKO	7.02	SEKFK	8.94
ADGYO	3.16	CEMTS	5.04	HOROZ	6.39	MAGEN	48.82	SEKUR	7.22
AEFES	54.53	CEOEM	13.21	HRKET	5.98	MAKIM	2.83	SELEC	16.51
AGESA	41.90	CIMSA	9.73	HTTBT	27.71	MAKTK	4.65	SELGD	6.15
AGHOL	21.10	CLEBI	3.53	HURGZ	3.05	MARTI	3.31	SELVA	2.05
AGROT	8.85	CONSE	3.34	IDGYO	3.25	MAVI	46.15	SEYKM	2.21
AGYO	2.83	CRDFA	4.11	IEYHO	3.29	MEDTR	2.91	SISE	18.15
AHGZ	11.25	CRFSA	8.29	IHAAS	38.63	MEPET	2.87	SKBNK	6.44
AKBNK	57.10	CUSAN	7.05	IHGZT	6.69	MERCN	3.30	SKTAS	4.76
AKCNS	13.23	CWENE	12.35	IHLAS	13.76	MERKO	7.09	SKYLP	2.01
AKFGY	4.74	DAGI	6.23	IHLGM	15.89	MGROS	40.72	SKYMD	3.52
AKFYE	47.42	DENGE	5.86	IHYAY	20.53	MIATK	10.22	SMART	3.23
AKGRT	23.04	DESA	11.76	IMASM	4.30	MIPAZ	6.37	SMRTG	11.64
AKSA	18.94	DNISI	3.76	INDES	10.11	MNDTR	82.45	SNGYO	10.46
AKSEN	3.77	DOAS	17.00	INVES	8.30	MOBTL	2.52	SOKM	36.91
AKSGY	27.98	DOBUR	2.32	IPEKE	6.30	MPARK	28.45	SRVGY	4.30
AKYHO	3.45	DOCO	28.94	ISCTR	40.05	MRSHL	80.01	SUNTK	3.66
ALARK	14.56	DOFER	5.38	ISDMR	7.39	MSGYO	9.27	SURGY	5.37
ALBRK	22.71	DOHOL	16.25	ISFIN	12.08	MTRKS	3.36	SUWEN	8.24
ALCTL	6.84	DURDO	2.16	ISGSY	3.05	NATEN	27.46	TABGD	20.41
ALFAS	8.98	DZGYO	2.90	ISGYO	11.18	NETAS	2.93	TATGD	5.59
ALGYO	3.91	EBEBK	8.98	ISKPL	7.91	NTHOL	5.44	TAVHL	65.82
ALKIM	6.36	ECILC	7.01	ISMEN	25.94	NUGYO	3.92	TCELL	64.19
ALKLC	18.26	ECZYT	4.56	IZENR	8.31	NUHCM	18.82	TEKTU	3.06
ALTNV	3.41	EDIP	6.49	IZFAS	12.59	OBASE	5.33	TERA	20.57
ALVES	2.67	EFORC	12.97	IZMDC	4.70	ODAS	12.96	TETMT	18.93
ANELE	70.10	EGEEN	11.26	JANTS	3.42	ODINE	10.25	THYAO	26.23
ANGEN	3.00	EGEPO	2.38	KAPLM	4.66	OFSYM	2.48	TKFEN	21.75
ANHYT	13.31	EKGYO	20.69	KAREL	5.28	ORCAY	7.70	TKNSA	10.69
ANSGR	10.22	EKOS	3.93	KARSN	2.90	ORGE	12.99	TMPOL	5.07
ARASE	2.08	ENERY	11.13	KARYE	4.89	OSTIM	2.27	TNZTP	7.82
ARCLK	17.70	ENJSA	21.34	KATMR	2.82	OTKAR	13.18	TOASO	34.92
ARDYZ	2.30	ENKAI	27.93	KAYSE	10.27	OYAKC	3.13	TRCAS	3.69
ARENA	48.45	ENTRA	7.59	KCAER	17.09	OYLUM	2.98	TRGYO	10.93
ARSAN	3.96	EPLAS	2.36	KCHOL	60.71	OYYAT	8.17	TSGYO	4.00
ARTMS	2.63	ERBOS	2.17	KERTV	4.07	OZGYO	3.72	TSKB	21.92
ASELS	33.98	ERCB	10.70	KGYO	2.56	OZKGY	7.95	TSPOR	4.30
ASTOR	18.40	EREGL	18.71	KIMMR	7.28	OZYSR	9.60	TTKOM	22.22
ASUZU	6.24	ERSU	4.92	KLGYO	2.17	PAGYO	4.32	TTRAK	29.51
ATATP	2.31	ESCAR	20.88	KLMSN	4.20	PCILT	4.19	TUCLK	2.27
ATLAS	4.57	ESCOM	12.18	KLNMA	5.58	PEKGY	5.65	TUPRS	33.37
AVPGY	3.55	ESEN	25.31	KLRHO	18.29	PENGD	3.07	TUREX	6.52
AYDEM	11.18	ETYAT	3.17	KLSEK	8.84	PENTA	7.18	TURGG	4.41
AYEN	3.23	EUHOL	3.85	KMPUR	8.45	PETKM	14.29	TURSG	7.89
AYGAZ	56.50	EUPWR	11.16	KOCMT	3.72	PETUN	2.46	ULKER	71.49
AZTEK	8.80	EUREN	6.02	KONKA	2.42	PGSUS	22.59	ULUFA	13.50
BAGFS	4.42	EUYO	2.56	KONTR	10.25	PINSU	10.46	ULUSE	79.04
BANVT	78.96	FMIZP	5.27	KONYA	57.23	PKART	34.90	UNLU	2.66
BASGZ	10.59	FRIGO	3.24	KOPOL	5.04	PLTUR	8.98	VAKBN	2.42
BAYRK	2.08	FROTO	40.98	KORDS	9.29	PNLSN	3.88	VAKFN	15.74
BERA	9.51	GARAN	9.89	KOTON	2.15	PNSUT	5.10	VAKKO	21.04
BFREN	27.55	GEDZA	3.59	KOZAA	15.36	POLHO	8.21	VANGD	4.93
BIENY	4.18	GENIL	21.10	KOZAL	19.66	POLTK	41.45	VERTU	6.47
BIGCH	6.05	GENTS	4.38	KRDMA	9.67	PRKAB	2.92	VERUS	40.44
BIMAS	51.19	GEREL	3.37	KRDMB	3.55	PRZMA	2.39	VESBE	14.61
BIOEN	8.63	GESAN	9.05	KRDMD	15.39	PSDTC	5.15	VESTL	7.33
BIZIM	4.10	GLBMD	9.68	KRGYO	8.65	PSGYO	2.84	VKGYO	6.26
BJKAS	6.70	GLCVY	7.41	KRONT	2.47	QUAGR	3.08	YATAS	15.89
BLCYT	7.19	GLYHO	21.20	KRPLS	2.96	RALYH	8.76	YEOTK	6.70
BMSCH	3.24	GMTAS	2.37	KRSTL	4.33	RAYSG	91.67	YGGYO	2.58
BOBET	3.65	GOKNR	16.43	KRVGD	11.29	REEDR	9.54	YIGIT	3.68
BORSK	4.92	GOLTS	2.97	KTLEV	7.10	RGYAS	14.66	YKBNK	39.90
BRISA	9.39	GOODY	49.84	KTSKR	5.27	RYGYO	25.83	YYLGD	4.30
BRKSN	2.84	GOZDE	6.53	KUTPO	7.39	RYSAS	59.72	ZOREN	32.12
BRSAN	8.78	GRNYO	5.27	KUYAS	6.13	SAHOL	49.47	ZRGYO	5.71
BRYAT	3.81	GRSEL	11.79	KZBGY	3.23	SANFM	5.19		
BSOKE	11.13	GRTRK	18.54	LIDER	8.63	SANKO	5.19		
BTCIM	11.08	GSDHO	9.93	LIDFA	3.53	SARKY	6.39		
BUCIM	3.97	GUBRF	8.99	LILAK	9.77	SASA	9.89		
BURCE	4.13	GWIND	9.80	LINK	10.56	SAYAS	2.84		
BURVA	4.33	GZNMİ	5.68	LKMNH	11.73	SDTTR	5.02		





## GÜNLÜK YABANCI ORANLARI TABLOSU

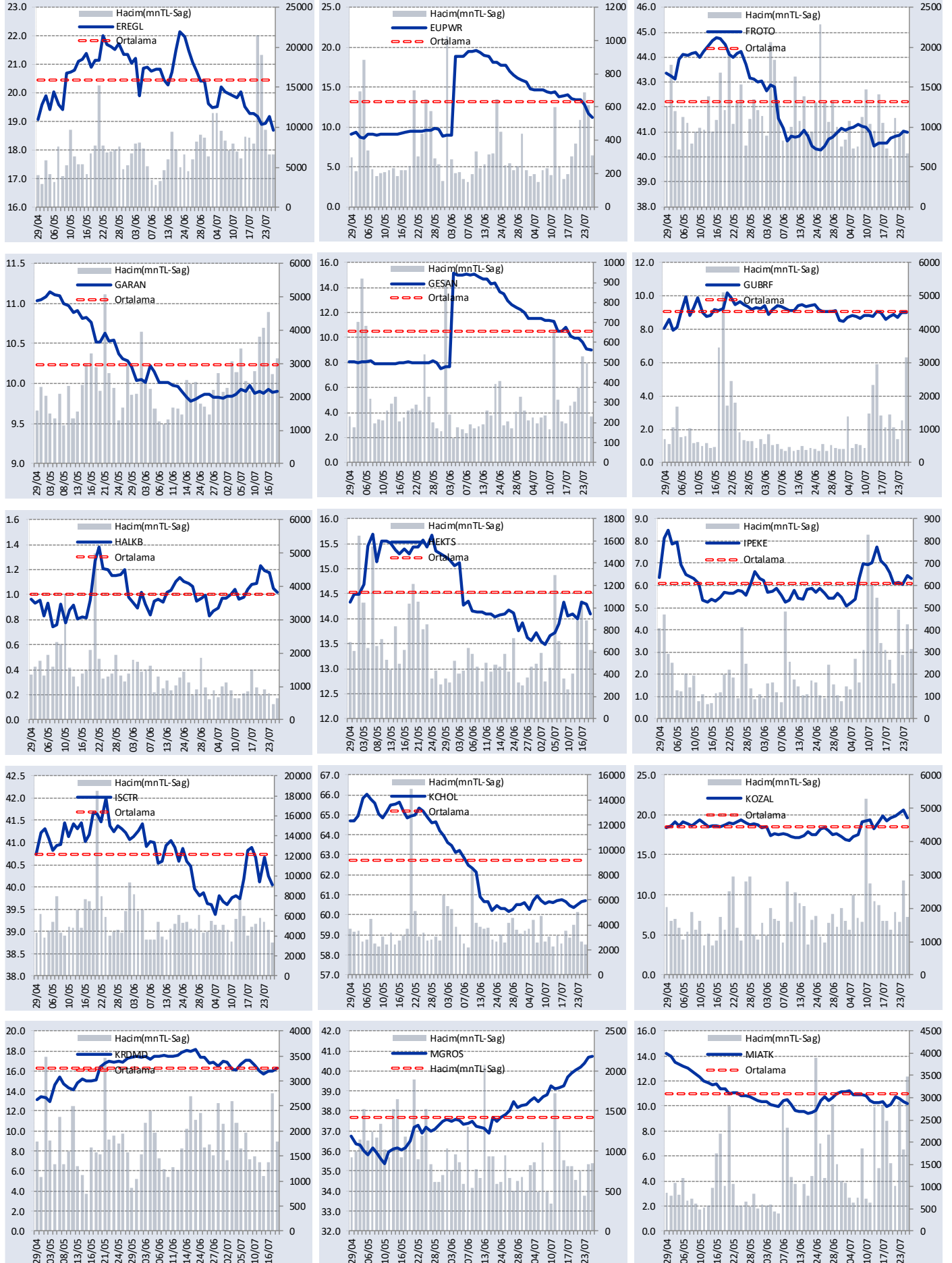
## YABANCI ORANI GRAFİKLERİ BİST-50 İÇİN





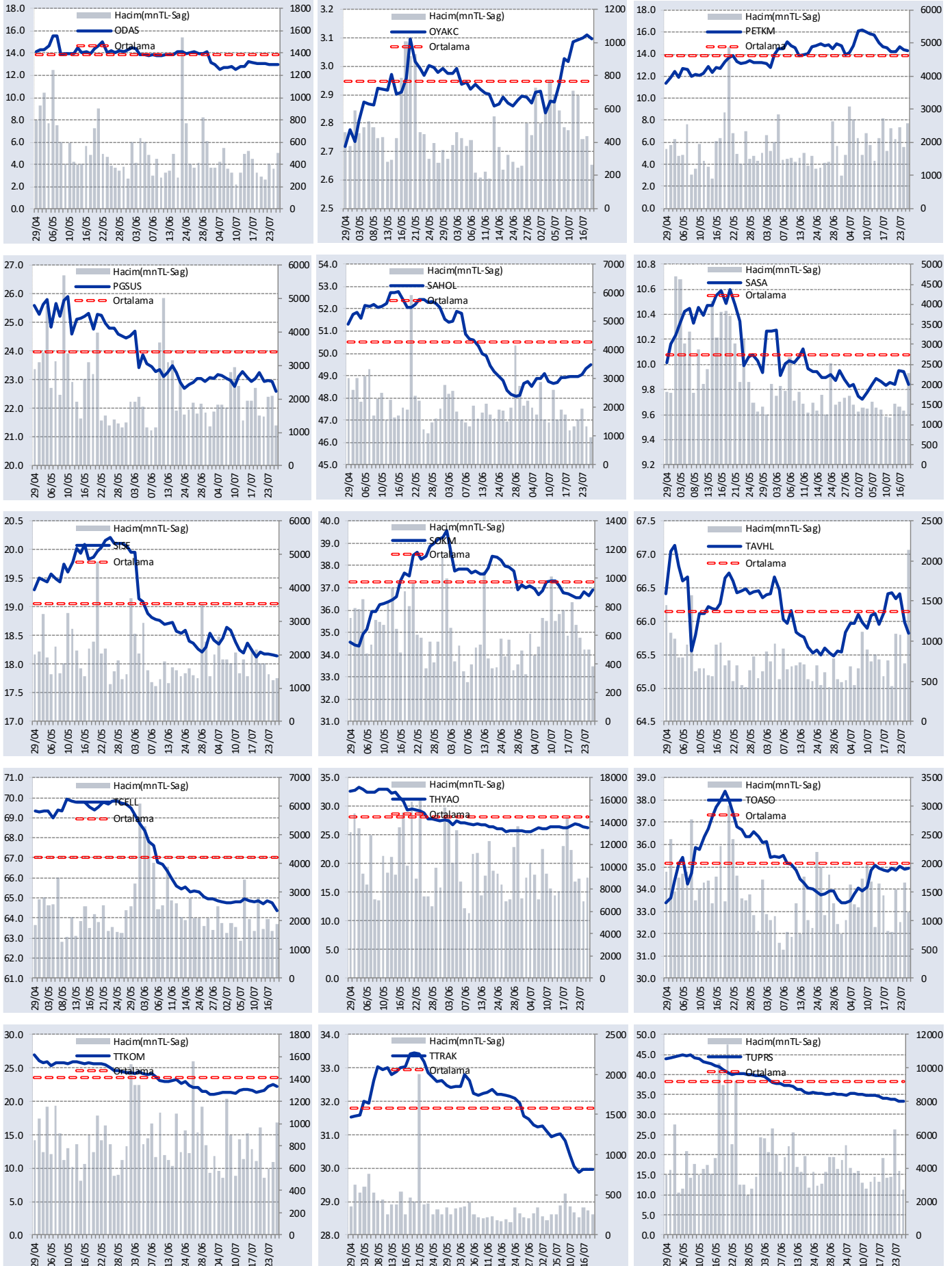
## GÜNLÜK YABANCI ORANLARI TABLOSU

## YABANCI ORANI GRAFİKLERİ BİST-50 İÇİN



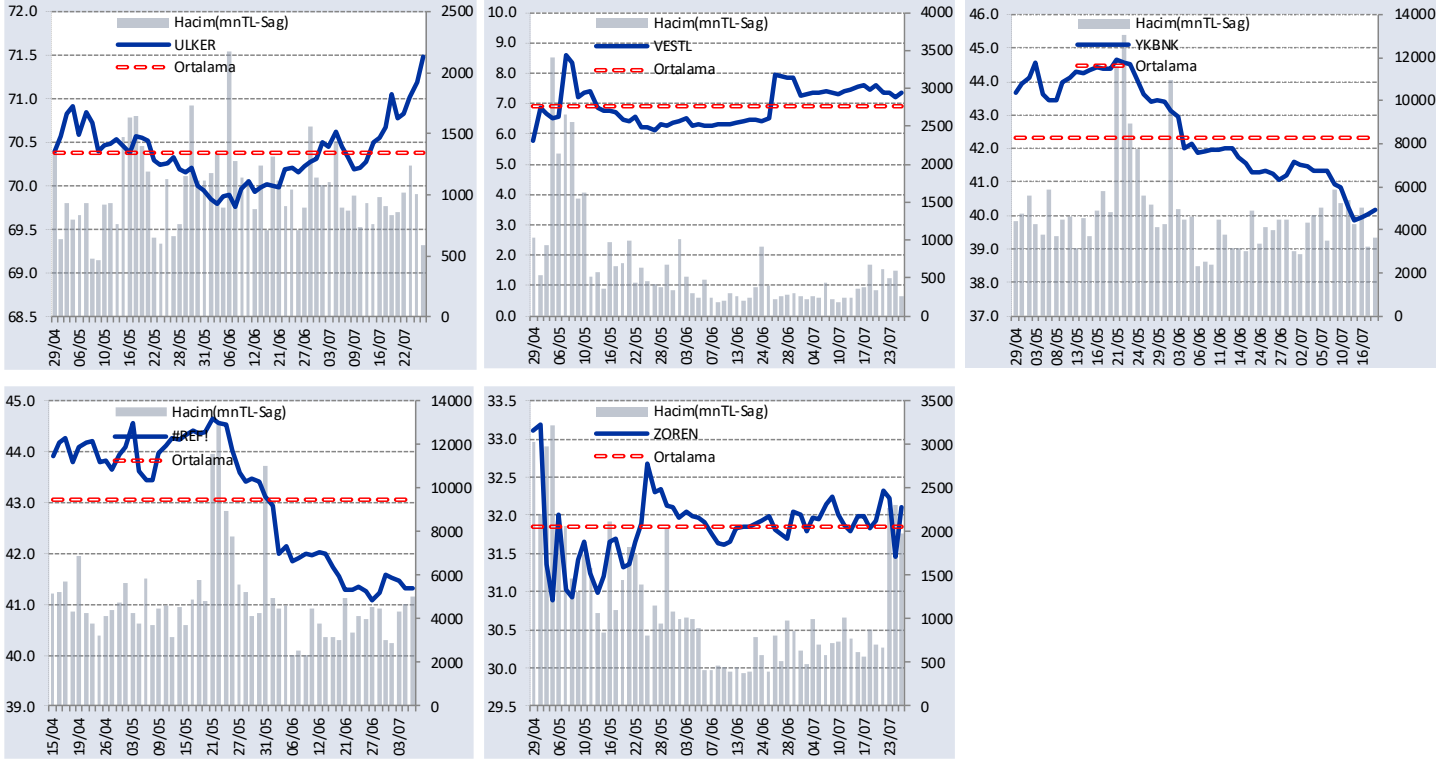
## GÜNLÜK YABANCI ORANLARI TABLOSU

## YABANCI ORANI GRAFİKLERİ BİST-50 İÇİN



# GÜNLÜK YABANCI ORANLARI TABLOSU

## YABANCI ORANI GRAFİKLERİ BİST-50 İÇİN



**Bilgilendirme notu:** Seçilmiş aracı kurumların takas toplamları ile hesaplanmaktadır. Farklı kurumlarda tutulan yabancı takasları olabilir, bu durum hisseler için hesaplanan oranlarda farklılıklar yaratabilir.

**Öneri bilgilendirmesi:** İş Yatırım Menkul Değerler A.Ş.'nin (İş Yatırım) BİST'te halka açık şirketler için AL, TUT ve SAT yönündeki önerileri BİST-100 endeksinin (endeks) beklenen getirisine göre değerlendirilmektedir. Tüm bu öneriler İş Yatırım Araştırma Bölümü analistleri tarafından şirketlerin ileride elde edeceği tahmin edilen karları, nakit akımları ve bilançolarına göre bağımsız olarak değerlendirilir. Ek olarak, analistler koşulların elverişsiz olduğu veya doğru değerlendirme yapmanın mümkün olmadığı durumlarda bazı hisse senetleri için geçici olarak GÖZDEN GEÇİRİLİYOR önerisi verebilirler. Münferit her şirket için yatırım önerisi sırasıyla belirtilen şu kriterlere göre değerlendirilir;

İş Yatırım Hisse senedi tavsiye metodolojisi:

Artış Potansiyeli > %25 : AL

%10 < Artış Potansiyeli < %25 :TUT

Artış Potansiyeli < %10 : SAT

Her sınır değeri için analist +/- %5 kanaat kullanabilmektedir.

Burada yer alan bilgiler İş Yatırım Menkul Değerler A.Ş. tarafından bilgilendirme amacı ile hazırlanmıştır. Yatırım bilgi, yorum ve tavsiyeleri yatırım danışmanlığı kapsamında değildir. Yatırım danışmanlığı hizmeti; aracı kurumlar, portföy yönetim şirketleri, mevduat kabul etmeyen bankalar ile müşteri arasında imzalanacak yatırım danışmanlığı sözleşmesi çerçevesinde sunulmaktadır. Burada yer alan yorum ve tavsiyeler, yorum ve tavsiyede bulunanların kişisel görüşlerine dayanmaktadır. Herhangi bir yatırım aracının alım-satım önerisi ya da getiri vaadi olarak yorumlanmamalıdır. Bu görüşler mali durumunuz ile risk ve getiri tercihlerinize uygun olmayabilir. Bu nedenle, sadece burada yer alan bilgilere dayanarak yatırım kararı verilmesi beklentilerinize uygun sonuçlar doğurmayabilir.

Burada yer alan fiyatlar, veriler ve bilgilerin tam ve doğru olduğu garanti edilemez; içerik, haber verilmeksizin değiştirilebilir. Tüm veriler, İş Yatırım Menkul Değerler A.Ş. tarafından güvenilir olduğuna inanılan kaynaklardan alınmıştır. Bu kaynakların kullanılması nedeni ile ortaya çıkabilecek hatalardan İş Yatırım Menkul Değerler A.Ş. sorumlu değildir.