



GÜNLÜK YABANCI ORANLARI TABLOSU

GÜNLÜK DEĞİŞİME GÖRE

BİST'in yabancı payı günlük değişimi						-0.14 Puan					
En Çok Artan	Cari Deger	17/07/2024	Puan	HAO %	Günlük	En Çok Azalan	Cari Deger	17/07/2024	Puan	HAO %	Günlük
Hisseler	Yabancı Payı	Yabancı Payı	Değ. bps		Getiri %	Hisseler	Yabancı Payı	Yabancı Payı	Değ. bps		Getiri %
IHGZT	8.58	6.72	1.87	60	0.0	OZYSR	5.25	11.24	-5.99	30	1.4
SEYKM	7.55	5.75	1.80	75	-3.8	SKYLP	1.73	3.85	-2.12	79	2.6
MANAS	3.76	1.97	1.79	72	-3.3	SAFKR	2.71	4.06	-1.35	66	-1.8
BRKVY	5.73	4.19	1.54	24	-1.2	CEOEM	9.51	10.78	-1.28	48	9.2
EFORC	3.08	1.56	1.52	25	-1.3	MAALT	0.31	1.43	-1.12	24	9.9
OZGYO	5.36	3.97	1.39	39	0.9	EDATA	2.48	3.58	-1.09	33	-0.6
OZSUB	2.53	1.27	1.25	33	3.9	AGROT	7.07	8.13	-1.06	25	9.9
HRKET	7.15	5.90	1.25	21	-0.5	MAKIM	1.96	3.02	-1.06	38	-0.9
BSOKE	9.72	8.64	1.08	23	-1.6	AKYHO	3.81	4.87	-1.06	77	0.8
PENGD	2.66	1.62	1.04	77	4.2	KAPLM	4.14	5.20	-1.06	17	1.3

HAFTALIK DEĞİŞİME GÖRE

BİST'in yabancı payı haftalık değişim						-0.14 Puan					
En Çok Artan	Cari Deger	11/07/2024	Puan	HAO %	Hafta	En Çok Azalan	Cari Deger	11/07/2024	Puan	HAO %	Hafta
Hisseler	Yabancı Payı	Yabancı Payı	Değ. bps		Getiri %	Hisseler	Yabancı Payı	Yabancı Payı	Değ. bps		Getiri %
IHGZT	8.58	5.00	3.58	60	14.2	OZYSR	5.25	10.56	-5.30	30	8.0
ORCAY	5.19	1.91	3.28	59	2.6	ETILR	1.61	6.07	-4.46	62	4.0
ALKLC	11.96	8.71	3.25	30	2.4	AGROT	7.07	11.39	-4.32	25	12.0
EDIP	4.74	1.80	2.94	44	6.4	AKYHO	3.81	7.01	-3.20	77	-2.3
BJKAS	6.85	3.98	2.87	45	9.5	SKYLP	1.73	4.68	-2.95	79	5.2
IZFAS	13.43	10.62	2.81	71	7.9	DOGUB	3.41	5.57	-2.15	44	-10.8
BRKVY	5.73	3.13	2.60	24	-0.2	SANFM	3.68	5.77	-2.10	48	7.0
PLTUR	10.64	8.20	2.43	20	-1.1	ICUGS	0.37	2.35	-1.98	56	13.6
TUREX	5.47	3.14	2.33	21	-1.2	KOZAA	14.98	16.73	-1.74	41	-5.0
TSPOR	2.93	0.92	2.01	49	4.4	KTLEV	7.00	8.66	-1.66	33	-15.5

AYLIK DEĞİŞİME GÖRE

BİST'in yabancı payı aylık değişimi						-0.42 Puan					
En Çok Artan	Cari Deger	14/06/2024	Puan	HAO %	Ay	En Çok Azalan	Cari Deger	14/06/2024	Puan	HAO %	Ay
Hisseler	Yabancı Payı	Yabancı Payı	Chng. bps		Getiri %	Hisseler	Yabancı Payı	Yabancı Payı	Chng. bps		Getiri %
ASTOR	18.08	6.15	11.93	24	0.5	ONRYT	5.91	13.25	-7.34	31	0.2
GOKNR	12.84	0.96	11.89	23	45.4	TEKTU	0.16	7.34	-7.18	65	3.3
ALKLC	11.96	0.77	11.19	30	17.4	ONCSM	0.39	6.49	-6.09	25	4.5
PLTUR	10.64	0.92	9.71	20	36.7	DOAS	17.05	22.53	-5.48	34	-3.1
IHGZT	8.58	0.82	7.77	60	29.8	TKNSA	9.89	15.36	-5.47	50	-5.4
ULUFA	12.41	5.27	7.14	57	17.1	EUPWR	13.58	18.89	-5.31	30	-9.7
HRKET	7.15	0.03	7.12	21	16.9	EUHOL	4.23	9.38	-5.15	86	-10.3
LINK	9.95	3.42	6.53	60	32.8	RODRG	0.29	5.41	-5.12	55	-19.2
CEOEM	9.51	3.42	6.08	48	30.2	ALVES	3.68	8.64	-4.96	25	23.9
ODINE	6.64	0.66	5.97	40	49.8	IHAAS	38.23	43.05	-4.82	34	4.3

YILIÇI DEĞİŞİME GÖRE

BİST'in yabancı payı yilici değişimi						0.35 Puan					
En Çok Artan	Cari Deger	29/12/2023	Puan	HAO %	Yılıçi	En Çok Azalan	Cari Deger	29/12/2023	Puan	HAO %	Yılıçi
Hisseler	Yabancı Payı	Yabancı Payı	Chng. bps		Getiri %	Hisseler	Yabancı Payı	Yabancı Payı	Chng. bps		Getiri %
MAGEN	49.14	18.96	30.18	13	147.1	VBTYZ	0.38	21.01	-20.63	44	12.7
AKFYE	47.51	20.69	26.82	33	77.1	IHEVA	0.76	17.92	-17.16	74	55.8
ESEN	23.80	1.57	22.23	27	33.6	PEKGY	5.58	19.94	-14.36	65	-79.4
TABGD	21.65	5.37	16.29	20	72.4	DOCO	29.36	43.38	-14.02	73	32.2
IZFAS	13.43	0.10	13.33	71	280.3	PENTA	6.86	19.24	-12.38	39	-9.1
POLTK	41.45	28.49	12.97	23	-44.5	ELITE	2.42	13.78	-11.36	31	-39.5
ULUFA	12.41	0.33	12.08	57	80.3	DOAS	17.05	26.55	-9.51	34	16.0
GOKNR	12.84	1.96	10.88	23	63.3	TUPRS	34.03	43.40	-9.37	47	23.5
GLBMD	10.60	0.06	10.53	24	-0.4	EREGL	19.30	28.23	-8.94	48	38.0
AZTEK	11.18	0.90	10.28	23	-46.4	THYAO	26.33	34.88	-8.56	50	38.5

BİST YILIÇI YABANCI ORANI GRAFIĞI



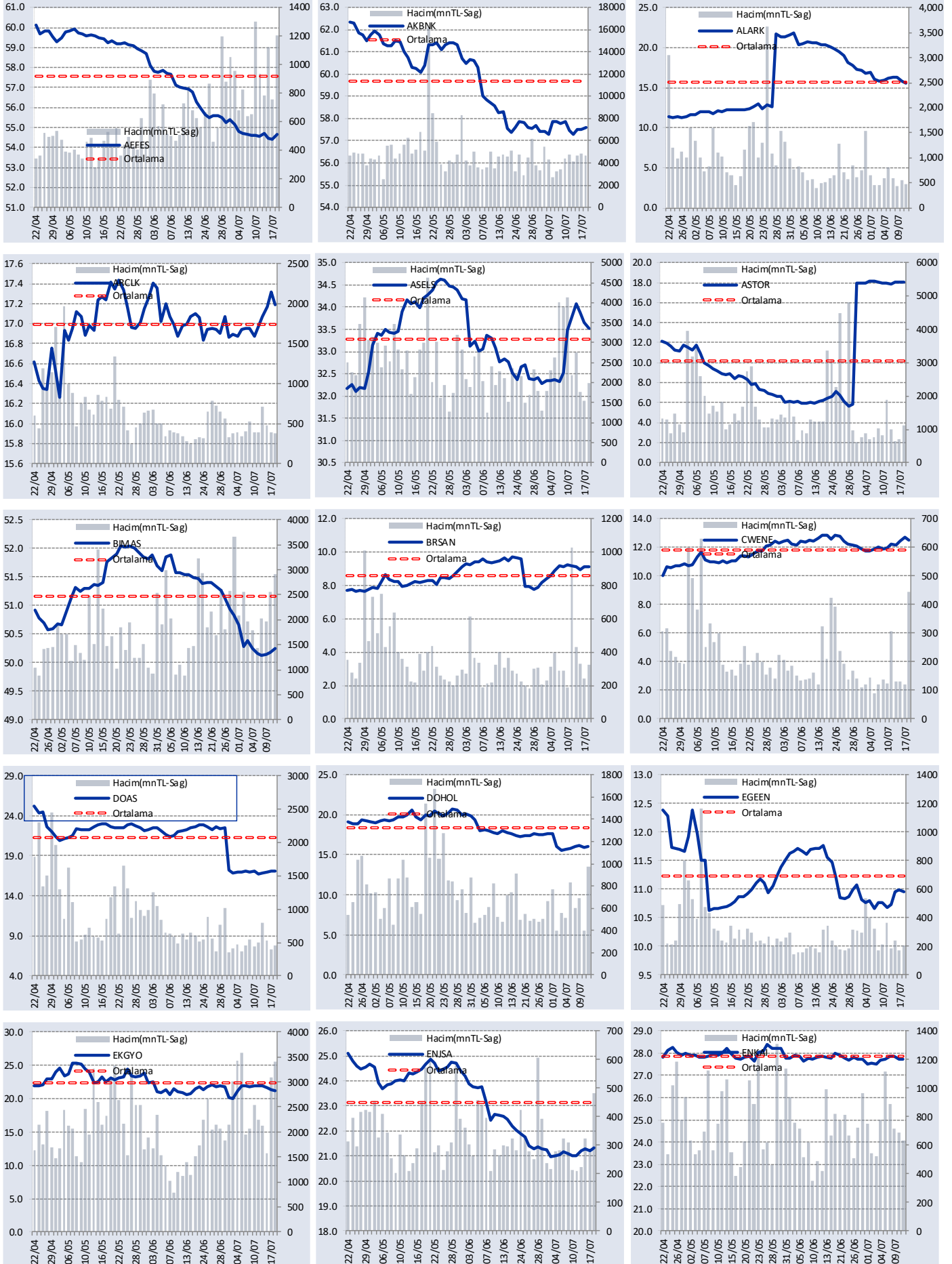
**Hisseler için belirtilen oranlar HAO kısmı için geçerlidir.

GÜNLÜK YABANCI ORANLARI TABLOSU

CARİ HİSSE YABANCI ORANLARI (2.0 bps'den büyük olanlar)									
Hisse	Yabancı Payı(%)	Hisse	Yabancı Payı(%)	Hisse	Yabancı Payı(%)	Hisse	Yabancı Payı(%)	Hisse	Yabancı Payı(%)
A1CAP	2.59	CCOLA	84.06	GRTRK	19.10	KZBGY	3.19	REEDR	9.03
ADESE	4.35	CEMTS	3.99	GSDHO	10.17	LIDER	9.17	RGYAS	15.16
ADGYO	4.24	CEOEM	9.51	GUBRF	8.61	LILAK	9.90	RNPOL	3.30
AEFES	54.65	CIMSA	9.08	GWIND	9.96	LINK	9.95	RYGYO	25.22
AGESA	41.22	CLEBI	3.29	GZNMH	5.17	LKMNH	12.18	RYSAS	59.61
AGHOL	20.81	CONSE	2.59	HATEK	2.10	LOGO	34.46	SAFKR	2.71
AGROT	7.07	CRDFA	5.26	HATSN	2.37	LRSHO	6.61	SAHOL	48.95
AGYO	2.57	CRFSA	8.01	HEKTS	14.10	MACKO	4.75	SANFM	3.68
AHGAZ	11.19	CUSAN	4.90	HKTM	4.47	MAGEN	49.14	SANKO	4.97
AKBNK	57.59	CWENE	12.52	HLGYO	3.09	MAKTK	4.95	SARKY	6.37
AKCNS	13.18	DAGI	5.58	HOROZ	4.96	MANAS	3.76	SASA	9.84
AKFGY	4.73	DAPGM	3.51	HRKET	7.15	MARBL	2.26	SDTTR	5.42
AKFYE	47.51	DENGE	6.09	HTTBT	27.26	MARTI	4.50	SEGMN	5.03
AKGRT	23.41	DESA	11.79	HURGZ	3.37	MAVI	46.77	SEGYO	3.49
AKSA	19.24	DESPC	2.00	IDGYO	3.13	MEDTR	3.08	SEKFK	7.96
AKSEN	4.06	DGATE	4.49	IEYHO	3.18	MEGAP	4.17	SEKUR	5.24
AKSGY	27.95	DNISI	2.76	IHAAS	38.23	MEKAG	2.13	SELEC	16.94
AKYHO	3.81	DOAS	17.05	IHGZT	8.58	MERCN	2.00	SELGD	6.51
ALARK	15.25	DOBUR	3.70	IHLAS	14.10	MERKO	6.94	SELVA	2.31
ALBRK	22.89	DOCO	29.36	IHLGM	15.80	MGROS	39.89	SEYKM	7.55
ALCTL	5.49	DOFER	3.79	IHYAY	20.49	MIATA	9.97	SISE	18.12
ALFAS	9.03	DOGUB	3.41	IMASM	3.70	MIPAZ	6.26	SKBNK	6.26
ALGYO	3.66	DOHOL	16.57	INDES	10.45	MNDTR	82.51	SKTAS	3.13
ALKIM	6.47	DURDO	2.26	INVES	8.25	MOBTL	2.19	SMRTG	11.38
ALKLC	11.96	DZGYO	2.64	IPEKE	6.58	MOGAN	5.03	SNGYO	10.50
ALVES	3.68	EBEBK	9.21	ISCTR	40.89	MPARK	28.69	SOKM	36.63
ANELE	69.91	ECILC	7.09	ISDMR	8.23	MRSHL	79.96	SRVGY	4.31
ANGEN	2.30	ECZYT	5.05	ISFIN	13.90	MSGYO	8.43	SUNTK	3.46
ANHYT	12.76	EDATA	2.48	ISGSY	2.14	MTRKS	3.76	SURGY	5.07
ANSGR	10.06	EDIP	4.74	ISGYO	10.96	NATEN	27.57	SUWEN	7.90
ARASE	2.18	EFORC	3.08	ISKPL	8.03	NETAS	3.00	TABGD	21.65
ARCLK	17.19	EGEEN	10.95	ISMEN	26.43	NIBAS	2.15	TATGD	5.95
ARENA	48.19	EGEPO	2.03	IZENR	7.44	NTHOL	5.49	TAVHL	66.40
ARSAN	3.48	EKGYO	21.22	IZFAS	13.43	NUGYO	3.97	TCELL	64.39
ARTMS	3.62	EKOS	3.53	IZMDC	4.67	NUHCM	18.60	TERA	23.46
ASELS	33.53	ELITE	2.42	JANTS	3.04	OBASE	4.56	TETMT	18.83
ASTOR	18.08	ENERY	10.94	KAPLM	4.14	ODAS	13.03	TGSAS	2.43
ASUZU	6.25	ENJSA	21.31	KAREL	5.04	ODINE	6.64	THYAO	26.33
ATATP	2.84	ENKAI	28.28	KARSN	2.89	OFSYM	2.18	TKFEN	20.87
ATLAS	5.06	ENSRI	2.21	KARYE	4.49	ONRYT	5.91	TKNSA	9.89
AVPGY	3.93	ENTRA	7.79	KATMR	2.86	ORCAY	5.19	TMPOL	4.26
AYDEM	10.61	ERCB	10.24	KAYSE	10.94	ORGE	12.95	TNZTP	7.60
AYEN	2.58	EREGL	19.30	KBORU	2.24	OTKAR	13.22	TOASO	34.80
AYGAZ	56.51	ERSU	5.29	KCAER	16.93	OYAKC	3.10	TRCAS	3.77
AZTEK	11.18	ESCAR	20.42	KCHOL	60.65	OYAYO	2.27	TRGYO	11.13
BAGFS	4.26	ESCOM	13.68	KERVY	3.71	OYLUM	2.14	TSGYO	4.44
BANVT	78.86	ESEN	23.80	KIMMR	7.33	OYYAT	8.10	TSKB	21.82
BASGZ	11.42	ETYAT	3.28	KLGYO	2.59	OZGYO	5.36	TSPOR	2.93
BERA	9.59	FUHOL	4.23	KLMSN	4.18	OZKGY	8.64	TTKOM	21.35
BFREN	28.03	EUPWR	13.58	KLNMA	5.58	OZSUB	2.53	TTRAK	29.95
BIENY	3.81	EUREN	7.13	KLRHO	18.24	OZYSR	5.25	TUCLK	3.67
BIGCH	6.70	EUYO	3.24	KLSEK	8.90	PAGYO	4.50	TUKAS	2.04
BIMAS	50.85	FENER	2.24	KMPUR	8.37	PARSN	2.33	TUPRS	34.03
BIOEN	9.17	FLAP	2.16	KOCMT	5.16	PCILT	4.89	TUREX	5.47
BIZIM	3.18	FMIZP	4.28	KONTR	13.76	PEKGY	5.58	TURGG	4.69
BJKAS	6.85	FROTO	40.55	KONYA	57.62	PENGD	2.66	TURSG	7.62
BLCYT	3.11	GARAN	9.90	KOPOL	5.10	PENTA	6.86	ULKER	71.06
BMSCH	2.92	GEDZA	3.15	KORDS	8.96	PETKM	14.58	ULUFA	12.41
BNTAS	2.41	GENIL	20.81	KOTON	2.20	PGSUS	23.03	ULUSE	79.04
BOBET	3.46	GENTS	4.59	KOZAA	14.98	PINSU	11.58	UNLU	3.57
BORSK	6.09	GEREL	3.16	KOZAL	19.29	PKART	34.26	VAKBN	2.46
BRISA	9.17	GESAN	10.08	KRDMA	9.67	PLTUR	10.64	VAKFN	15.93
BRKSN	2.49	GIPTA	2.95	KRDMB	3.82	PNLSN	4.31	VAKKO	21.80
BRKVY	5.73	GLBMD	10.60	KRDMD	16.28	PNSUT	4.39	VANGD	3.04
BRSAN	9.11	GLCVY	6.69	KRGYO	8.12	POLHO	8.15	VERTU	4.76
BRYAT	4.02	GLYHO	21.31	KRPLS	2.35	POLTK	41.45	VERUS	40.17
BSOKE	9.72	GMTAS	3.27	KRSTL	3.47	PRKAB	2.22	VESBE	16.38
BTCIM	10.76	GOKNR	12.84	KRTEK	3.19	PRKME	2.81	VESTL	7.47
BUCIM	4.17	GOLTS	4.80	KRVGD	11.87	PSDTC	4.41	VKGYO	6.58
BURCE	2.77	GOODY	49.85	KTLEV	7.00	PSGYO	3.04	YATAS	15.78
BYDNR	10.23	GOZDE	6.47	KTSKR	3.90	QUAGR	3.32	YEOTK	7.02
CANTE	7.31	GRNYO	5.34	KUTPO	5.93	RALYH	9.10	YGGYO	2.48
CATES	2.06	GRSEL	11.70	KUYAS	6.25	RAYSG	91.54	YGYO	2.04

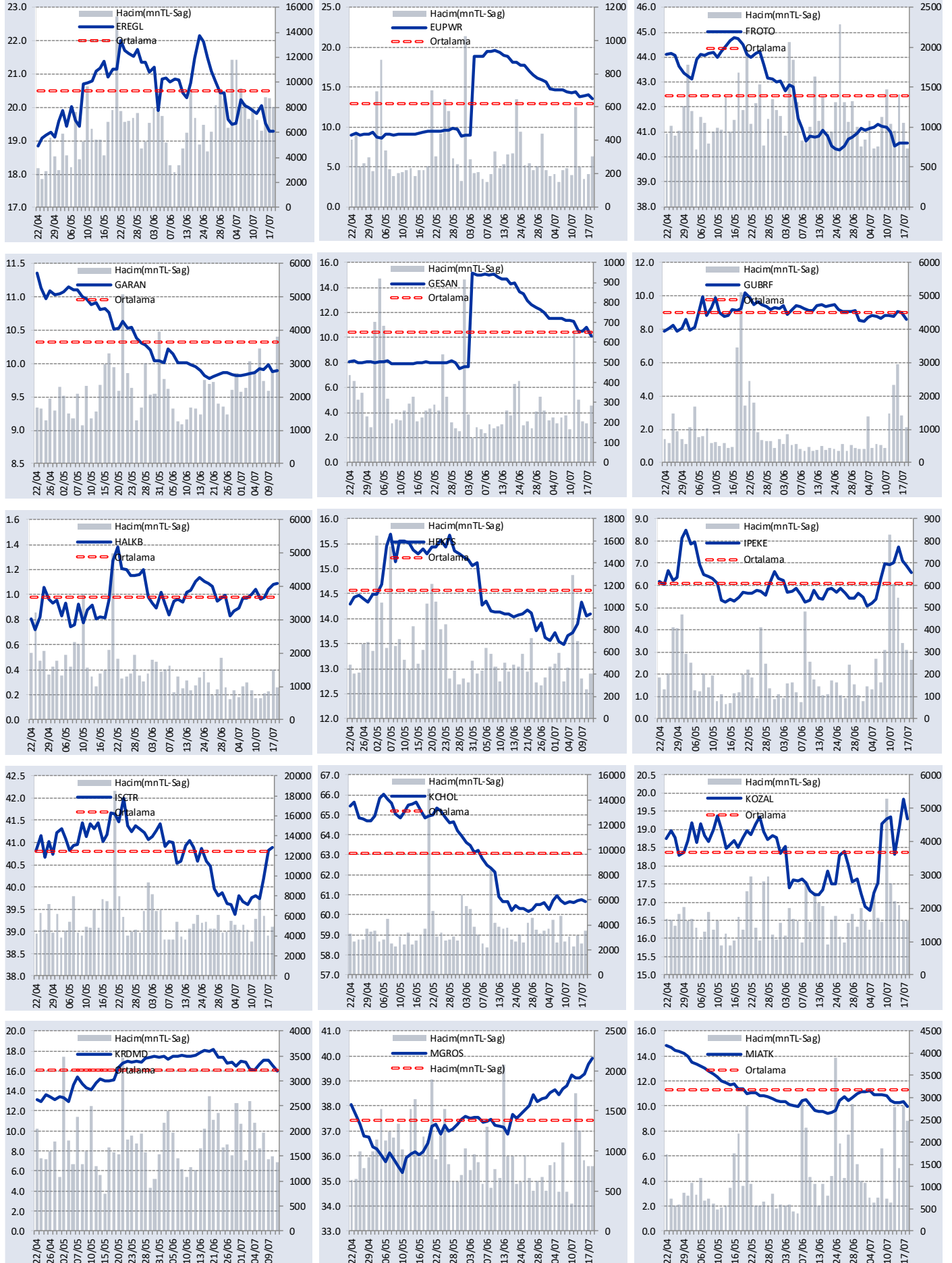
GÜNLÜK YABANCI ORANLARI TABLOSU

YABANCI ORANI GRAFİKLERİ BİST-50 İÇİN



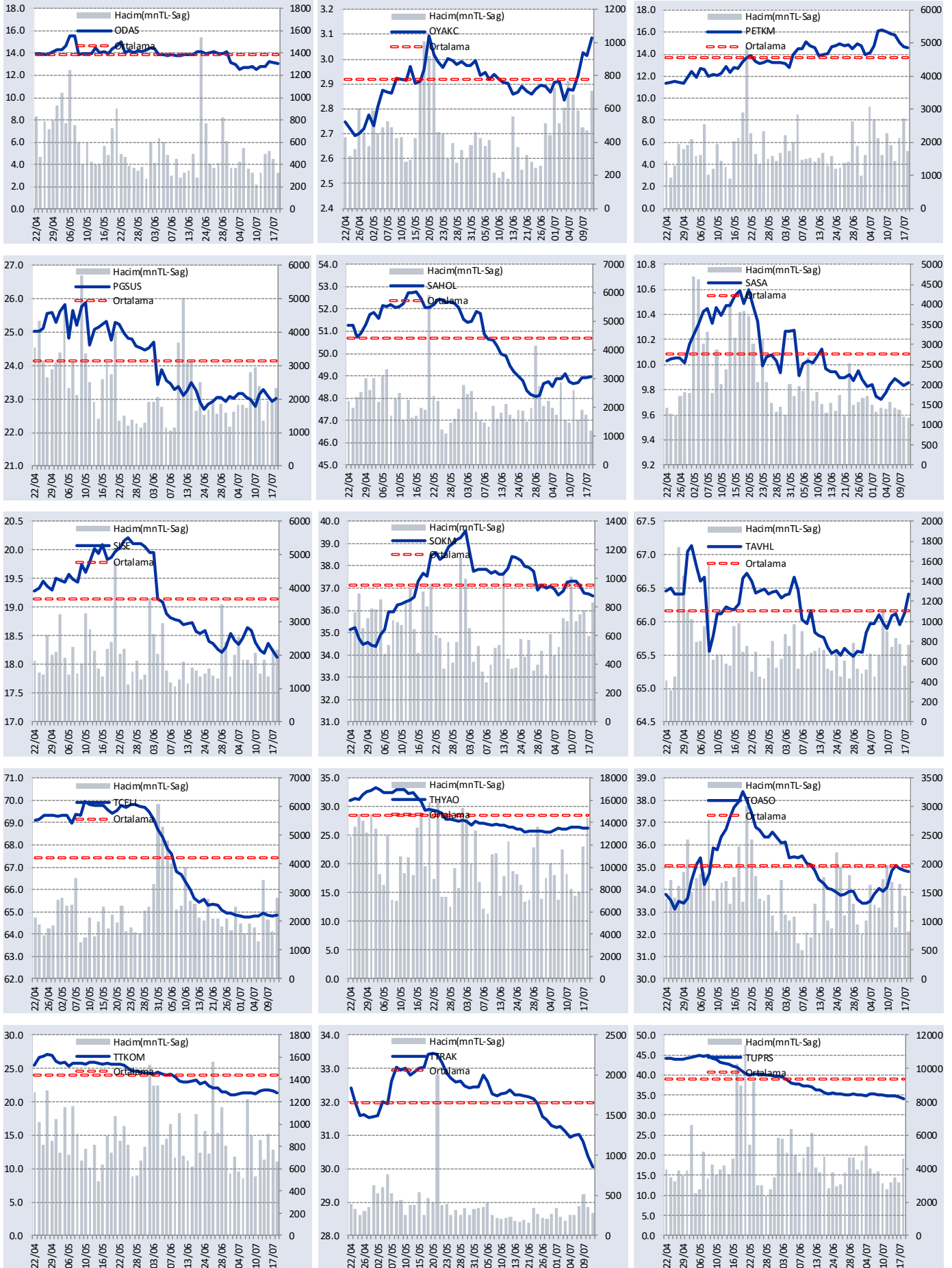
GÜNLÜK YABANCI ORANLARI TABLOSU

YABANCI ORANI GRAFİKLERİ BİST-50 İÇİN



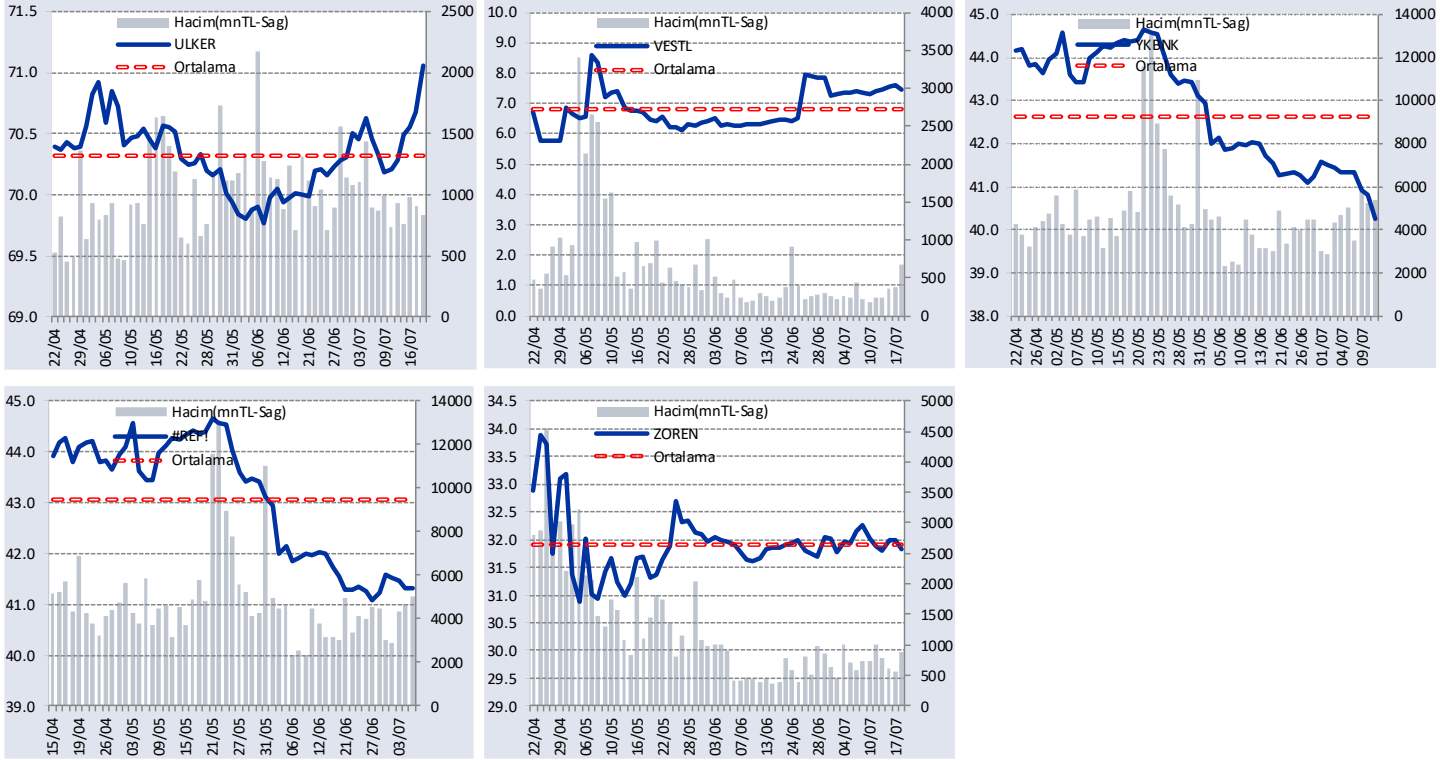
GÜNLÜK YABANCI ORANLARI TABLOSU

YABANCI ORANI GRAFİKLERİ BİST-50 İÇİN



GÜNLÜK YABANCI ORANLARI TABLOSU

YABANCI ORANI GRAFİKLERİ BİST-50 İÇİN



Bilgilendirme notu: Seçilmiş aracı kurumların takas toplamları ile hesaplanmaktadır. Farklı kurumlarda tutulan yabancı takasları olabilir, bu durum hisseler için hesaplanan oranlarda farklılıklar yaratabilir.

Öneri bilgilendirmesi: İş Yatırım Menkul Değerler A.Ş.'nin (İş Yatırım) BİST'te halka açık şirketler için AL, TUT ve SAT yönündeki önerileri BİST-100 endeksinin (endeks) beklenen getirisine göre değerlendirilmektedir. Tüm bu öneriler İş Yatırım Araştırma Bölümü analistleri tarafından şirketlerin ileride elde edeceği tahmin edilen karları, nakit akımları ve bilançolarına göre bağımsız olarak değerlendirilir. Ek olarak, analistler koşulların elverişsiz olduğu veya doğru değerlendirme yapmanın mümkün olmadığı durumlarda bazı hisse senetleri için geçici olarak GÖZDEN GEÇİRİLİYOR önerisi verebilirler. Münferit her şirket için yatırım önerisi sırasıyla belirtilen şu kriterlere göre değerlendirilir;

İş Yatırım Hisse senedi tavsiye metodolojisi:

Artış Potansiyeli > %25 : AL

%10 < Artış Potansiyeli < %25 :TUT

Artış Potansiyeli < %10 : SAT

Her sınır değeri için analist +/- %5 kanaat kullanabilmektedir.

Burada yer alan bilgiler İş Yatırım Menkul Değerler A.Ş. tarafından bilgilendirme amacı ile hazırlanmıştır. Yatırım bilgi, yorum ve tavsiyeleri yatırım danışmanlığı kapsamında değildir. Yatırım danışmanlığı hizmeti; aracı kurumlar, portföy yönetim şirketleri, mevduat kabul etmeyen bankalar ile müşteri arasında imzalanacak yatırım danışmanlığı sözleşmesi çerçevesinde sunulmaktadır. Burada yer alan yorum ve tavsiyeler, yorum ve tavsiyede bulunanların kişisel görüşlerine dayanmaktadır. Herhangi bir yatırım aracının alım-satım önerisi ya da getiri vaadi olarak yorumlanmamalıdır. Bu görüşler mali durumunuz ile risk ve getiri tercihlerinize uygun olmayabilir. Bu nedenle, sadece burada yer alan bilgilere dayanarak yatırım kararı verilmesi beklentilerinize uygun sonuçlar doğurmayabilir.

Burada yer alan fiyatlar, veriler ve bilgilerin tam ve doğru olduğu garanti edilemez; içerik, haber verilmeksizin değiştirilebilir. Tüm veriler, İş Yatırım Menkul Değerler A.Ş. tarafından güvenilir olduğuna inanılan kaynaklardan alınmıştır. Bu kaynakların kullanılması nedeni ile ortaya çıkabilecek hatalardan İş Yatırım Menkul Değerler A.Ş. sorumlu değildir.