



## GÜNLÜK YABANCI ORANLARI TABLOSU

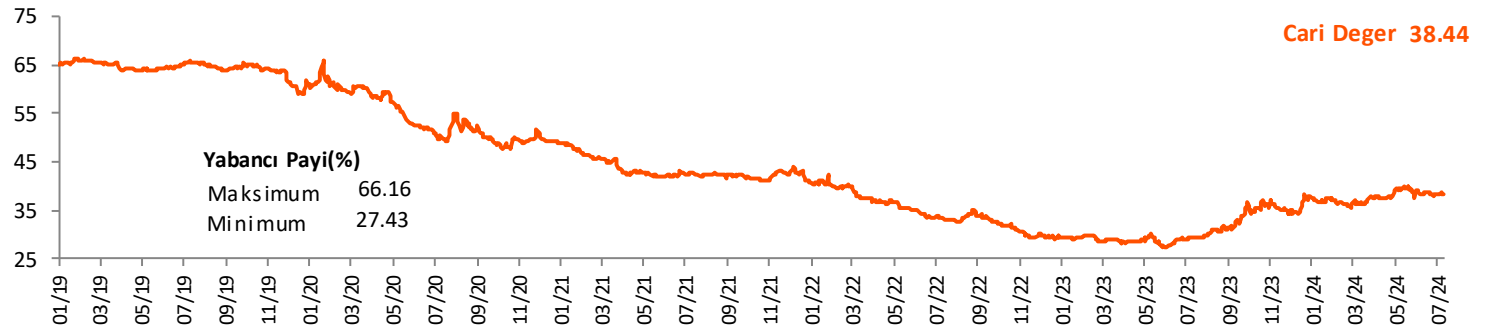
GÜNLÜK DEĞİŞİME GÖRE											
BİST'in yabancı payı günlük değişimi						0.07 Puan					
En Çok Artan	Cari Deger	10/07/2024	Puan	HAO %	Günlük	En Çok Azalan	Cari Deger	10/07/2024	Puan	HAO %	Günlük
Hisseler	Yabancı Payı	Yabancı Payı	Değ. bps		Getiri %	Hisseler	Yabancı Payı	Yabancı Payı	Değ. bps		Getiri %
ALKLC	8.71	4.65	4.06	30	3.8	BINHO	0.74	3.34	-2.60	20	1.0
ARTMS	2.97	0.90	2.07	29	-1.4	HKTM	5.06	7.27	-2.21	37	1.2
HRKET	5.71	4.07	1.63	21	2.2	AYCES	0.52	2.72	-2.19	7	0.5
AGROT	11.39	9.99	1.40	25	-0.3	LKMNH	12.47	14.04	-1.57	71	2.7
KTLEV	8.66	7.36	1.31	33	9.9	BORLS	0.73	2.12	-1.39	31	-0.6
OZYSR	10.56	9.31	1.24	30	1.1	OZRDN	0.69	1.98	-1.29	67	1.6
KRGYO	8.77	7.59	1.18	25	5.4	SANFM	5.77	6.99	-1.22	48	10.0
BRKVV	3.13	2.07	1.06	24	2.1	SEFKK	8.38	9.40	-1.03	51	-0.6
ORCAY	1.91	0.88	1.03	59	2.8	MANAS	4.47	5.48	-1.02	72	-3.5
CEOEM	7.74	6.78	0.96	48	1.0	EKOS	2.74	3.70	-0.96	21	3.2

HAFTALIK DEĞİŞİME GÖRE											
BİST'in yabancı payı haftalık değişim						0.31 Puan					
En Çok Artan	Cari Deger	04/07/2024	Puan	HAO %	Hafta	En Çok Azalan	Cari Deger	04/07/2024	Puan	HAO %	Hafta
Hisseler	Yabancı Payı	Yabancı Payı	Değ. bps		Getiri %	Hisseler	Yabancı Payı	Yabancı Payı	Değ. bps		Getiri %
ALKLC	8.71	0.71	8.00	30	9.4	KOCMT	4.88	10.63	-5.75	26	-0.2
IHAAS	38.36	32.50	5.86	34	-6.4	ARTMS	2.97	8.15	-5.18	29	-1.4
OZYSR	10.56	6.23	4.33	30	-1.8	PCILT	5.55	10.37	-4.82	38	-2.9
GOKNR	12.50	8.86	3.65	23	6.0	ONCSM	1.30	5.50	-4.20	25	7.9
AKYHO	7.01	3.98	3.03	77	1.4	RODRG	0.37	3.84	-3.47	55	-11.6
KOZAL	19.35	16.76	2.59	30	7.8	LKMNH	12.47	15.63	-3.17	71	-13.8
MACKO	5.29	3.05	2.24	34	7.3	BJKAS	3.98	6.99	-3.01	45	-9.1
KTLEV	8.66	6.55	2.11	33	9.9	HKTM	5.06	8.00	-2.93	37	2.2
BRKVV	3.13	1.05	2.09	24	-0.7	FORMT	0.84	3.38	-2.55	89	-2.1
HATEK	3.17	1.15	2.02	62	2.6	BINHO	0.74	3.17	-2.42	20	4.9

AYLIK DEĞİŞİME GÖRE											
BİST'in yabancı payı aylık değişimi						0.29 Puan					
En Çok Artan	Cari Deger	10/06/2024	Puan	HAO %	Ay	En Çok Azalan	Cari Deger	10/06/2024	Puan	HAO %	Ay
Hisseler	Yabancı Payı	Yabancı Payı	Chng. bps		Getiri %	Hisseler	Yabancı Payı	Yabancı Payı	Chng. bps		Getiri %
ASTOR	17.92	5.90	12.02	24	-1.2	GLBMD	10.65	19.25	-8.60	24	-0.7
GOKNR	12.50	0.57	11.94	23	40.1	ONCSM	1.30	8.90	-7.60	25	11.2
OZYSR	10.56	0.15	10.40	30	2.1	ONRYT	6.15	12.26	-6.12	31	-3.4
RGYAS	15.17	5.00	10.16	10	3.6	TKNSA	10.26	16.08	-5.82	50	-2.7
ALKLC	8.71	0.83	7.88	30	-6.5	TEKTU	0.19	5.80	-5.61	65	-12.6
PLTUR	8.20	1.05	7.15	20	45.7	IHAAS	38.36	43.94	-5.58	34	8.1
AGROT	11.39	4.78	6.60	25	-1.6	EUHOL	4.23	9.69	-5.46	86	-23.2
LINK	9.78	3.43	6.34	60	44.1	SURGY	4.86	10.13	-5.28	23	-6.4
ISKPL	6.80	0.74	6.06	33	19.3	EUPWR	14.42	19.50	-5.07	30	-11.2
AKYHO	7.01	1.35	5.66	77	13.5	RODRG	0.37	5.42	-5.05	55	-1.2

YILIÇI DEĞİŞİME GÖRE											
BİST'in yabancı payı yilici değişimi						0.49 Puan					
En Çok Artan	Cari Deger	29/12/2023	Puan	HAO %	Yılıçi	En Çok Azalan	Cari Deger	29/12/2023	Puan	HAO %	Yılıçi
Hisseler	Yabancı Payı	Yabancı Payı	Chng. bps		Getiri %	Hisseler	Yabancı Payı	Yabancı Payı	Chng. bps		Getiri %
MAGEN	49.26	18.96	30.30	13	163.7	VBTYZ	0.66	21.01	-20.36	44	9.7
AKFYE	47.50	20.69	26.81	33	73.1	IHEVA	0.72	17.92	-17.19	74	51.2
ESEN	23.28	1.57	21.71	27	29.6	PEKGY	6.40	19.94	-13.54	65	-76.5
TABGD	22.16	5.37	16.79	20	68.6	PENTA	6.50	19.24	-12.74	39	-11.0
POLTK	42.52	28.49	14.03	23	-42.2	DOCO	30.87	43.38	-12.52	73	32.2
ULUFA	11.83	0.33	11.50	57	66.3	ELITE	2.17	13.78	-11.61	31	-46.0
GLBMD	10.65	0.06	10.58	24	-2.3	VRGYO	0.33	10.12	-9.79	27	-9.0
GOKNR	12.50	1.96	10.54	23	53.9	DOAS	16.78	26.55	-9.78	34	16.1
IZFAS	10.62	0.10	10.52	71	252.6	TUPRS	34.89	43.40	-8.51	47	26.8
AGROT	11.39	1.26	10.13	25	30.9	EREGL	19.83	28.23	-8.40	48	36.2

## BİST YILIÇI YABANCI ORANI GRAFİĞİ



\*\*Hisseler için belirtilen oranlar HAO kısmı için geçerlidir.

## GÜNLÜK YABANCI ORANLARI TABLOSU

CARİ HİSSE YABANCI ORANLARI (2.0 bps'den büyük olanlar)									
Hisse	Yabancı Payı(%)	Hisse	Yabancı Payı(%)	Hisse	Yabancı Payı(%)	Hisse	Yabancı Payı(%)	Hisse	Yabancı Payı(%)
ADESE	3.08	CLEBI	3.75	HATEK	3.17	MAKIM	2.40	SKBNK	6.15
ADGYO	4.07	CRDFA	4.78	HATSN	3.00	MAKTK	3.65	SKYLP	4.68
AEFES	54.54	CRFSA	7.83	HEKTS	14.09	MANAS	4.47	SMRTG	11.53
AGESA	40.99	CUSAN	3.66	HKTM	5.06	MARBL	2.94	SNGYO	10.90
AGHOL	20.69	CWENE	12.23	HOROZ	5.77	MARTI	3.93	SOKM	37.31
AGROT	11.39	DAGI	4.96	HRKET	5.71	MAVI	46.03	SRVGY	3.86
AGYO	2.55	DAPGM	3.13	HTTBT	27.18	MEDTR	2.74	SUNTK	3.37
AHGAZ	11.25	DENGE	5.80	HURGZ	3.06	MEGAP	2.53	SURGY	4.86
AKBNK	57.47	DESA	12.97	ICUGS	2.35	MERCN	2.48	SUWEN	7.95
AKCNS	13.37	DESPC	2.22	IDGYO	2.66	MERKO	6.67	TABGD	22.16
AKFGY	4.53	DEVA	2.12	IEVHO	2.89	MGROS	39.13	TATGD	6.11
AKFYE	47.50	DGATE	2.99	IHAAS	38.36	MIATK	10.40	TAVHL	66.09
AKGRT	23.74	DITAS	2.05	IHGZT	5.00	MIPAZ	5.65	TCELL	64.85
AKSA	19.46	DMRGD	2.85	IHLAS	12.50	MNDTR	82.47	TERA	23.53
AKSEN	3.94	DNISI	2.66	IHLGM	15.72	MOGAN	4.60	TETMT	18.73
AKSGY	28.53	DOAS	16.78	IHYAY	21.15	MPARK	28.84	THYAO	26.49
AKYHO	7.01	DOBUR	3.32	IMASM	3.50	MRSHL	79.83	TKFEN	21.04
ALARK	15.59	DOCO	30.87	INDES	10.27	MSGYO	8.90	TKNSA	10.26
ALBRK	23.51	DOFER	4.98	INVES	8.26	MTRKS	5.20	TMPOL	3.61
ALCTL	7.03	DOGUB	5.57	IPEKE	7.01	NATEN	26.80	TNZTP	7.55
ALFAS	9.78	DOHOL	16.01	ISCTR	39.80	NETAS	3.05	TOASO	34.82
ALGYO	3.30	DURDO	2.13	ISDMR	7.47	NTHOL	5.43	TRCAS	3.60
ALKIM	6.61	DYOBY	2.54	ISFIN	14.06	NUGYO	3.80	TRGYO	11.18
ALKLC	8.71	DZGYO	2.43	ISGYO	10.87	NUHCM	18.53	TSGYO	3.55
ALVES	4.54	EBEBK	8.45	ISKPL	6.80	OBASE	4.89	TSKB	21.99
ANELE	69.69	ECILC	6.77	ISMEN	26.31	ODAS	12.78	TTKOM	21.59
ANHYT	12.80	ECZYT	4.64	IZENR	6.93	ODINE	6.00	TTRAK	30.04
ANSGR	10.11	EDATA	2.56	IZFAS	10.62	ONRYT	6.15	TUCLK	3.15
ARCLK	16.97	EGEEN	10.67	IZINV	2.33	ORGE	12.24	TUKAS	2.05
ARDYZ	2.04	EKGYO	21.92	IZMDC	4.16	OSTIM	2.39	TUPRS	34.89
ARENA	48.18	EKOS	2.74	JANTS	3.12	OTKAR	13.24	TUREX	3.14
ARSAN	2.68	ELITE	2.17	KAPLM	4.68	OYAKC	3.09	TURGG	4.36
ARTMS	2.97	EMKEL	2.17	KAREL	5.08	OYYAT	8.10	TURSG	7.52
ASELS	33.75	ENERY	10.95	KARSN	3.39	OZGYO	5.07	ULKER	70.28
ASTOR	17.92	ENJSA	21.00	KARYE	3.30	OZKGY	7.92	ULUFA	11.83
ASUZU	6.42	ENKAI	27.71	KATMR	3.15	OZYSR	10.56	ULUSE	79.06
ATATP	2.64	ENTRA	7.57	KAYSE	10.76	PAGYO	4.90	UNLU	2.87
ATLAS	5.90	ERCB	9.66	KCAER	16.70	PCILT	5.55	VAKBN	2.40
AVPGY	4.56	EREGL	19.83	KCHOL	60.64	PEHOL	2.57	VAKFN	14.67
AYDEM	10.12	ERSU	3.63	KERVT	3.84	PEKGY	6.40	VAKKO	21.17
AYGAZ	56.51	ESCAR	20.92	KIMMR	6.73	PENTA	6.50	VANGD	3.49
AZTEK	10.64	ESCOM	13.95	KLMSN	3.33	PETKM	15.82	VERTU	3.78
BAGFS	3.95	ESEN	23.28	KLNMA	5.59	PGSUS	23.13	VERUS	40.18
BANVT	78.83	ETILR	6.07	KLRHO	18.13	PINSU	11.60	VESBE	16.65
BASGZ	12.41	ETYAT	3.26	KLSER	9.43	PKART	34.00	VESTL	7.38
BERA	9.40	EUHOL	4.23	KMPUR	8.06	PLTUR	8.20	VKGYO	5.84
BFREN	27.99	EUPWR	14.42	KOCMT	4.88	PNLSN	4.20	YATAS	15.45
BIENY	3.24	EUREN	6.79	KONTR	14.07	PNSUT	3.32	YEOTK	6.96
BIGCH	6.61	EUYO	4.13	KONYA	57.57	POLHO	7.12	YGGYO	2.32
BIMAS	50.25	FMIZP	3.21	KOPOL	5.64	POLTK	42.52	YKBNK	40.24
BIOEN	9.25	FROTO	41.00	KORDS	8.80	PRKME	2.51	YYLGD	4.59
BIZIM	3.36	GARAN	9.90	KOTON	2.13	PSDTC	3.78	ZOREN	31.88
BJKAS	3.98	GEDZA	2.52	KOZAA	16.73	PSGYO	3.18	ZRGYO	5.74
BLCYT	2.18	GENIL	20.65	KOZAL	19.35	QUAGR	3.19		
BMSCH	2.03	GENTS	4.55	KRDMA	9.63	RALYH	9.22		
BMSTL	2.24	GEREL	2.91	KRDMB	3.39	RAYSG	91.50		
BOBET	4.52	GESAN	11.29	KRDMD	16.00	REEDR	8.98		
BORSK	5.51	GLBMD	10.65	KRGYO	8.77	RGYAS	15.17		
BOSSA	2.31	GLCVY	6.78	KRTEK	3.26	RNPOL	3.25		
BRISA	9.02	GLRYH	2.04	KRVGD	11.19	RYGYO	24.82		
BRKVY	3.13	GLYHO	20.17	KTLEV	8.66	RYSAS	59.80		
BRSAN	9.16	GMTAS	2.65	KTSKR	2.87	SAHOL	48.66		
BRYAT	4.03	GOKNR	12.50	KUTPO	6.27	SANFM	5.77		
BSOKE	9.48	GOLTS	4.50	KUYAS	6.22	SANKO	5.16		
BTCIM	11.05	GOODY	49.73	KZBGY	3.13	SARKY	6.39		
BUCIM	3.81	GOZDE	6.64	LIDER	10.39	SASA	9.86		
BURCE	3.16	GRNYO	5.34	LILAK	9.47	SDTTR	6.04		
BYDNR	9.81	GRSEL	11.63	LINK	9.78	SEFKR	8.38		
CANTE	6.93	GRTRK	19.94	LKMNH	12.47	SEKUR	3.44		
CCOLA	83.39	GSDHO	9.42	LOGO	34.51	SELEC	17.61		
CEMTS	4.60	GUBRF	8.82	LRSHO	6.59	SELGD	6.46		
CEOEM	7.74	GWIND	10.08	MACCKO	5.29	SEYKM	6.02		
CIMSA	9.05	GZNMİ	5.19	MAGEN	49.26	SISE	18.24		

## GÜNLÜK YABANCI ORANLARI TABLOSU

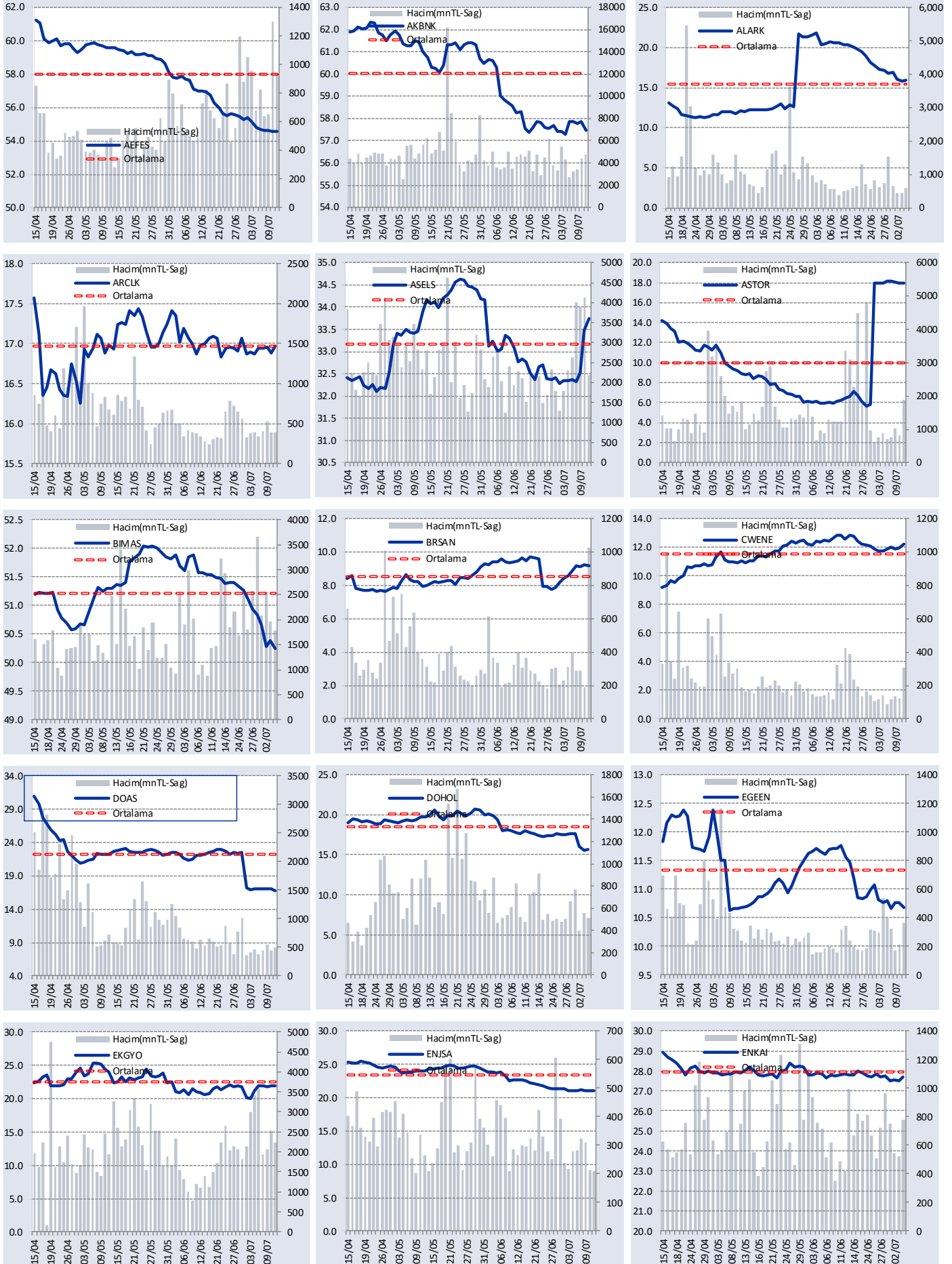
Yabancı Oranı 10 Günlük Artış Matrisi (10 Gündür Sürekli Artan Hisseler)														Gün Sayısı	Yabancı Oranı 10 Günlük Artış Matrisi (10 Gündür Sürekli Artan Hisseler)														Gün Sayısı																	
Hisse	HAO(%)	Günlük Yabancı Oranları (%)													Hisse	HAO(%)	Günlük Yabancı Oranları (%)													Hisse	HAO(%)	Günlük Yabancı Oranları (%)														
		11/07	10/07	09/07	08/07	05/07	04/07	03/07	02/07	01/07	28/06	27/06	11/07				10/07	09/07	08/07	05/07	04/07	03/07	02/07	01/07	28/06	27/06																				
GOKNR	22.63	9.74	11.59	9.74	9.54	8.96	8.86	8.67	7.24	6.66	5.73	4.86	10	TARKM	23.79	1.03	1.06	1.03	0.80	0.54												4														
KUTPO	25.88	5.21	5.71	5.21	5.14	5.08	4.74	4.08	3.91	3.75	3.43	3.27	10	TATGD	41.39	6.19	5.96	6.19	5.84	5.78																4										
RGYAS	9.53	15.30	15.69	15.30	15.15	14.88	14.80	14.78	14.53	14.44	14.07	13.78	10	TN2TP	21.82	7.40	7.32	7.40	7.35	7.25																	4									
CEMTS	42.02	4.95	4.46	4.95	4.74	4.18	3.81	3.57	3.22	3.21	3.17		9	TUKAS	37.17	2.07	2.06	2.07	2.06	2.01																		4								
EDATA	32.53	3.67	3.15	3.67	3.63	3.26	3.18	2.84	2.66	2.29	2.06		9	TURGG	23.39	3.96	4.07	3.96	3.67	3.33																			4							
OBASE	30.76	4.82	4.56	4.82	4.67	4.29	4.09	3.79	3.74	3.65	3.55		9	VAKBN	6.11	2.38	2.43	2.38	2.36	2.34																			4							
PSDTC	81.61	3.34	3.43	3.34	2.98	2.78	2.72	2.33	2.25	1.91	1.25		9	VAKKO	13.03	21.00	21.07	21.00	20.75	20.70																				4						
RYGYO	29.1	24.48	24.69	24.48	24.40	24.38	24.28	24.16	24.00	23.81	23.58		9	YATAS	58.98	15.36	15.39	15.36	14.94	14.69																			4							
DNISI	43.59	2.39	2.50	2.39	2.06	1.90	1.77	1.43	1.37	1.24			8	YYLGD	31.01	4.49	4.54	4.49	4.43	4.39																				4						
SANFM	47.67	8.40	6.99	8.40	7.86	6.85	6.22	5.66	5.32	5.12			8	AKCNS	20.53	13.72	13.54	13.72	13.68																						4					
ADGYO	25.07	4.09	4.13	4.09	3.55	2.72	2.32	1.60	1.43				7	ALKA	19.59	0.24	0.25	0.24	0.22																						3					
BTCIM	42.31	10.74	11.04	10.74	10.58	10.46	10.24	10.15	10.08				7	ARCLK	14.6	16.95	16.88	16.95	16.95																					3						
FORTE	32.81	1.23	1.26	1.23	1.02	0.93	0.84	0.76	0.43				7	ARZUM	48.94	1.36	0.39	1.36	0.68																							3				
KAPLM	16.77	4.34	4.71	4.34	4.00	3.87	3.78	3.73	3.52				7	ASGYO	24.21	1.27	1.14	1.27	1.06																								3			
PAGYO	37.02	5.07	5.07	5.07	5.00	4.91	4.88	4.85	4.77				7	AYDEM	15.76	9.99	9.89	9.99	9.99																							3				
TETMT	44.31	18.69	18.71	18.69	18.65	18.62	18.58	18.55	18.49				7	BINHO	20.19	3.61	3.34	3.61	3.55																							3				
YKSLN	29.26	1.36	1.11	1.36	1.21	0.95	0.93	0.88	0.83				7	DMRGD	40.46	1.87	2.55	1.87	1.62																							3				
OSTIM	84.79	1.71	2.46	1.71	1.26	1.11	0.88	0.48					6	GARFA	8.37	0.63	0.67	0.63	0.62																							3				
ADESE	92.86	4.57	3.50	4.57	3.99	3.53	3.15						5	HDFGS	78.79	1.46	0.61	1.46	1.10																								3			
AYCES	7.47	2.58	2.72	2.58	2.12	1.40	1.38						5	HLGYO	20.6	3.29	1.92	3.29	2.41																								3			
DAPGM	16.75	3.33	3.41	3.33	2.80	1.99	1.72						5	ICUGS	56.45	2.05	2.34	2.05	1.86																								3			
DOCO	73.16	32.62	30.77	32.62	32.35	32.17	31.63						5	INGRM	8.4	0.38	0.41	0.38	0.36																								3			
ETILR	62.05	6.60	6.55	6.60	6.40	6.39	6.36						5	ISYAT	67.17	0.05	0.09	0.05	0.03																									3		
FZLGY	28.87	0.98	1.04	0.98	0.82	0.78	0.77						5	IZENR	23.99	6.70	6.77	6.70	6.59																								3			
GOODY	25.2	49.77	49.73	49.77	49.56	49.47	49.45						5	KORDS	28.61	8.85	8.88	8.85	8.61																									3		
MAKIM	37.99	1.44	2.02	1.44	1.33	1.00	0.87						5	KOZAL	29.87	19.16	19.28	19.16	17.54																									3		
SOKE	23.01	0.37	0.33	0.37	0.28	0.21	0.15						5	KRDMA	99.62	9.91	9.71	9.91	9.87																									3		
TKFEN	49.32	21.72	21.23	21.72	21.61	21.05	20.92						5	KRDMB	82.59	3.57	3.73	3.57	3.22																									3		
AGHOL	37.76	20.61	20.74	20.61	20.54	20.50							4	KRDMD	91.97	17.11	16.54	17.11	17.04																									3		
AKFGY	44.44	4.93	4.46	4.93	4.66	4.07							4	KZGYO	24.97	0.75	0.72	0.75	0.47																											3
AKFYE	33.48	47.40	47.49	47.40	47.32	47.09							4	MARBL	25.78	2.27	2.74	2.27	2.22																									3		
AKSEN	20.57	3.99	3.96	3.99	3.97	3.89							4	MARTI	60.48	4.10	3.95	4.10	4.07																									3		
ALGYO	48.69	3.53	3.34	3.53	3.35	3.13							4	ODAS	78.5	12.76	12.56	12.76	12.75																										3	
AVOD	93.68	0.52	0.28	0.52	0.38	0.36							4	POLHO	21.63	6.80	6.98	6.80	6.60																									3		
BERA	63.5	9.45	9.39	9.45	9.40	9.39							4	RYSAS	27.33	59.72	59.71	59.72	59.69																											3
BRLSM	48.19	1.42	1.49	1.42	1.28	1.18							4	SKTAS	58.91	1.03	1.61	1.03	0.58																										3	
BUCIM	36.03	3.90	3.94	3.90	3.87	3.65							4	TDGYO	55.2	0.95	0.94	0.95	0.94																											3
BYDNR	21.4	8.82	9.74	8.82	8.71	8.33							4	ULAS	95.54	1.36	1.17	1.36	1.31																										3	
CANTE	51.41	7.23	6.97	7.23	7.21	7.12							4	ULUUN	38.72	1.14	1.19	1.14	1.14																										3	
CMBTN	49.48	1.58	0.79	1.58	1.26	1.07							4	VKFGY	48.35	0.44	0.43	0.44	0.43																										3	
DERIM	26.74	1.29	1.54	1.29	1.22	0.96							4	ZRGGY	18.93	5.71	5.75	5.71	5.68																									3		
DOGUB	43.89	8.58	8.81	8.58	7.33	5.25							4	AICAP	25.91	1.13	1.15	1.13																												2
DOHOL	35.69	16.22	15.89	16.22	16.00	15.85							4	AGROT	24.98	10.48	9.99	10.48																												2
DOKTA	9.88	0.20	0.22	0.20	0.17	0.13							4	AGYO	18.05	2.54	2.48	2.54	2.54																											2
EDIP	43.97	3.11	1.99	3.11	2.50	2.32							4	AKSUE	77.91	1.49	1.51	1.49																												

# GÜNLÜK YABANCI ORANLARI TABLOSU

Yabancı Oranı 10 Günlük Düşüş Matrisi (10 Gündür Sürekli Düşen Hisseler)													Gün Sayısı	Yabancı Oranı 10 Günlük Düşüş Matrisi (10 Gündür Sürekli Düşen Hisseler)													Gün Sayısı																			
Hisse	HAO(%)	Günlük Yabancı Oranları (%)										Gün Sayısı		Hisse	HAO(%)	Günlük Yabancı Oranları (%)										Gün Sayısı																				
		11/07	10/07	09/07	08/07	05/07	04/07	03/07	02/07	01/07	28/06					27/06	11/07	10/07	09/07	08/07	05/07	04/07	03/07	02/07	01/07			28/06	27/06																	
ATAGY	57.22	0.93	0.85	0.93	1.01	1.12	1.17	1.23	1.24	1.24	1.26	1.29	10	İNDES	61.23	10.58	10.55	10.58																						2						
GRNYO	96.24	5.34	5.34	5.34	5.34	5.37	5.39	5.44	5.51	5.54	6.21		9	İNVES	19.98	8.26	8.26	8.26																									2			
HKTM	37.27	7.39	7.27	7.39	7.51	7.58	8.00	8.13	8.97	9.10	9.58		9	İSCTR	32.65	39.61	39.76	39.61																											2	
ATLAS	99.78	6.32	6.15	6.32	6.67	6.98	7.52	7.65	7.79	8.13			8	İSSEN	19.36	1.08	1.19	1.08																											2	
CATES	19.98	1.79	1.72	1.79	2.23	2.30	2.61	2.67	2.95	3.80			8	KOCMT	25.81	5.22	4.95	5.22																												2
HOROZ	25.17	6.33	6.06	6.33	6.47	6.91	7.37	7.51	7.72				7	KSTUR	11.85	0.56	0.56	0.56																												2
TKNSA	49.98	10.78	10.64	10.78	10.99	11.32	11.44	11.66	11.87				7	KUYAS	99.59	6.25	6.22	6.25																												2
ACSEL	48.31	0.09	0.11	0.09	0.09	0.09	0.11	0.13					6	MERIT	28.17	0.42	0.25	0.42																											2	
AFYON	48.57	0.65	0.53	0.65	0.71	0.71	0.72	0.73					6	MNDRS	49.72	1.20	1.15	1.20																											2	
AYGAZ	24.16	56.60	56.53	56.60	56.64	56.67	56.69	56.70					6	MOBTL	20.28	0.65	1.21	0.65																											2	
İHEVA	74.36	0.64	0.68	0.64	0.66	0.75	0.89	0.94					6	NTGAZ	38.44	1.46	1.43	1.46																												2
KARSN	39.43	3.13	3.16	3.13	3.14	3.26	3.49	3.97					6	OFSYM	15.54	0.72	1.10	0.72																											2	
OYYAT	30.34	8.11	8.10	8.11	8.11	8.11	8.12	8.12					6	ONCSM	24.93	1.39	1.94	1.39																											2	
SAFKR	66.14	0.37	0.50	0.37	0.72	0.78	1.91	8.21					6	OSMEN	30.48	0.99	1.10	0.99																											2	
SARKY	81.61	6.32	6.35	6.32	6.36	6.42	6.43	6.43					6	OZRDN	66.65	2.37	1.98	2.37																												2
TERA	31.42	23.40	23.33	23.40	23.53	24.36	24.45	24.76					6	PASEU	20.23	0.23	0.13	0.23																												2
AEFES	32.86	54.64	54.59	54.64	54.65	54.70	54.79						5	PSGYO	33.1	3.62	3.56	3.62																												2
DESA	17.96	13.19	12.99	13.19	13.29	13.36	13.42						5	QNBFL	0.6	0.00	0.00	0.00																									2			
GLBMD	24.11	10.81	10.37	10.81	10.87	11.64	11.78						5	RODRG	54.77	0.30	0.22	0.30																												2
GWIND	29.95	10.42	10.12	10.42	10.57	10.69	10.97						5	SNICA	39.57	1.19	0.71	1.19																											2	
MOGAN	10.75	4.24	4.17	4.24	4.38	4.45	4.51						5	SNPAM	4.13	0.00	0.00	0.00																											2	
SELGD	98.66	5.64	6.50	5.64	6.36	6.43	6.47						5	SONME	5.74	1.79	1.80	1.79																											2	
SKBNK	50.12	6.48	6.08	6.48	6.69	6.83	7.01						5	SRVGY	24.57	3.56	3.79	3.56																												2
ALBRK	40.27	23.61	23.49	23.61	23.64	23.66							4	TABGD	20.07	21.96	22.08	21.96																											2	
ALVES	24.99	3.86	3.93	3.86	3.96	4.19							4	TLMAN	39.47	0.48	0.67	0.48																												2
KENT	0.54	0.00	0.00	0.00	0.00	0.00							4	TRGYO	21.11	11.36	11.23	11.36																												2
MARKA	99.26	0.54	0.54	0.54	0.54	0.54							4	TURSG	18.88	7.38	7.43	7.38																											2	
PKENT	19.93	1.04	0.99	1.04	1.07	1.13							4	UFUK	6.97	1.39	1.39	1.39																												2
TRILC	59.85	2.13	2.04	2.13	3.01	3.60							4	YGGYO	82.31	2.36	2.37	2.36																												2
YIGIT	24.95	0.21	0.32	0.21	0.69	0.75							4	YKBNK	38.79	40.91	40.82	40.91																											2	
ADEL	27.6	1.55	1.79	1.55	1.59								3	AKBNK	53.13	57.79	57.84																												1	
AZTEK	23.42	11.63	11.43	11.63	11.68								3	AKGRT	27.99	23.60	23.56																											1		
BANVT	8.29	78.79	78.89	78.79	78.87								3	ALARK	37.12	16.30	15.79																											1		
BJKAS	44.9	3.87	3.57	3.87	4.28								3	ALCAR	15.93	0.15	0.12																												1	
BMSTL	39.32	3.26	2.59	3.26	3.32								3	ALTNY	24.99	0.90	0.61																												1	
BOSSA	12.16	2.21	2.16	2.21	2.31								3	ARASE	17.47	1.93	1.74																											1		
CRDFA	70.51	4.71	4.99	4.71	4.72								3	ARENA	35.1	48.17	48.16																											1		
ENSRI	28.15	0.59	0.62	0.59	0.61								3	ARSAN	36.13	2.55	2.61																											1		
FADE	49.72	0.09	0.34	0.09	0.14								3	ASTOR	24.01	18.09	17.92																												1	
GEDIK	13.23	1.20	1.23	1.20	1.23								3	ASUZU	14.47	6.37	6.29																											1		
GLYHO	51.05	20.26	20.19	20.26	20.34								3	ATEKS	20.7	1.34	1.48																											1		
IHLAS	83.78	12.81	12.36	12.81	13.08								3	AVGYO	52.06	1.62	1.57																											1		
KNFRT	22.38	1.76	1.74	1.76	1.81								3	AVPGY	20.85	5.08	4.56																										1			
KOTON	13.17	2.00	2.07	2.00	2.11								3	BAGFS	61.2	3.90	3.90																											1		
KRGYO	24.98	7.25	7.59	7.25	7.47								3	BASGZ	15.28	12.03	12.17																											1		
LIDER	30.29	10.70	10.76	10.70																																										

## GÜNLÜK YABANCI ORANLARI TABLOSU

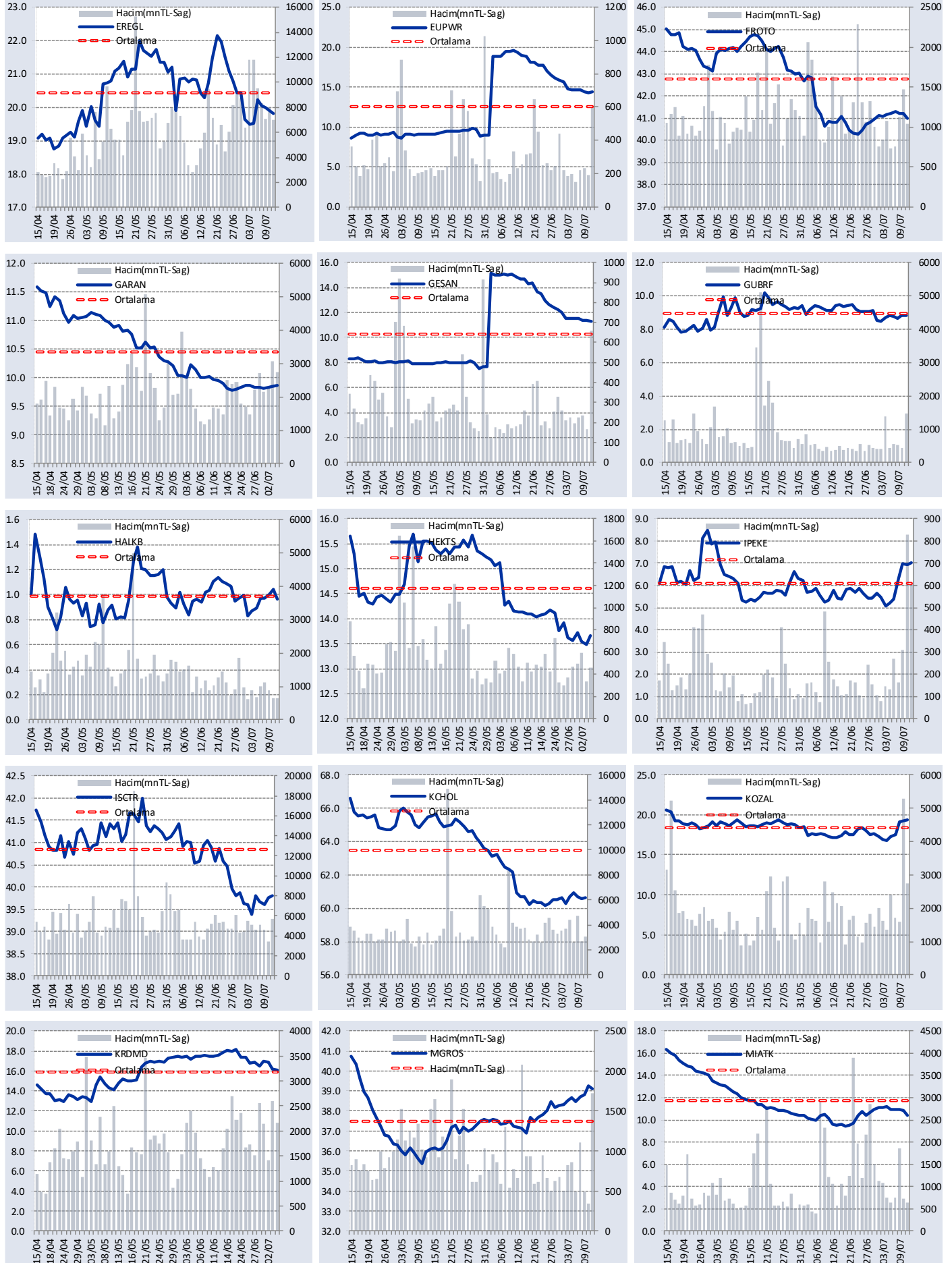
## YABANCI ORANI GRAFİKLERİ BİST-50 İÇİN





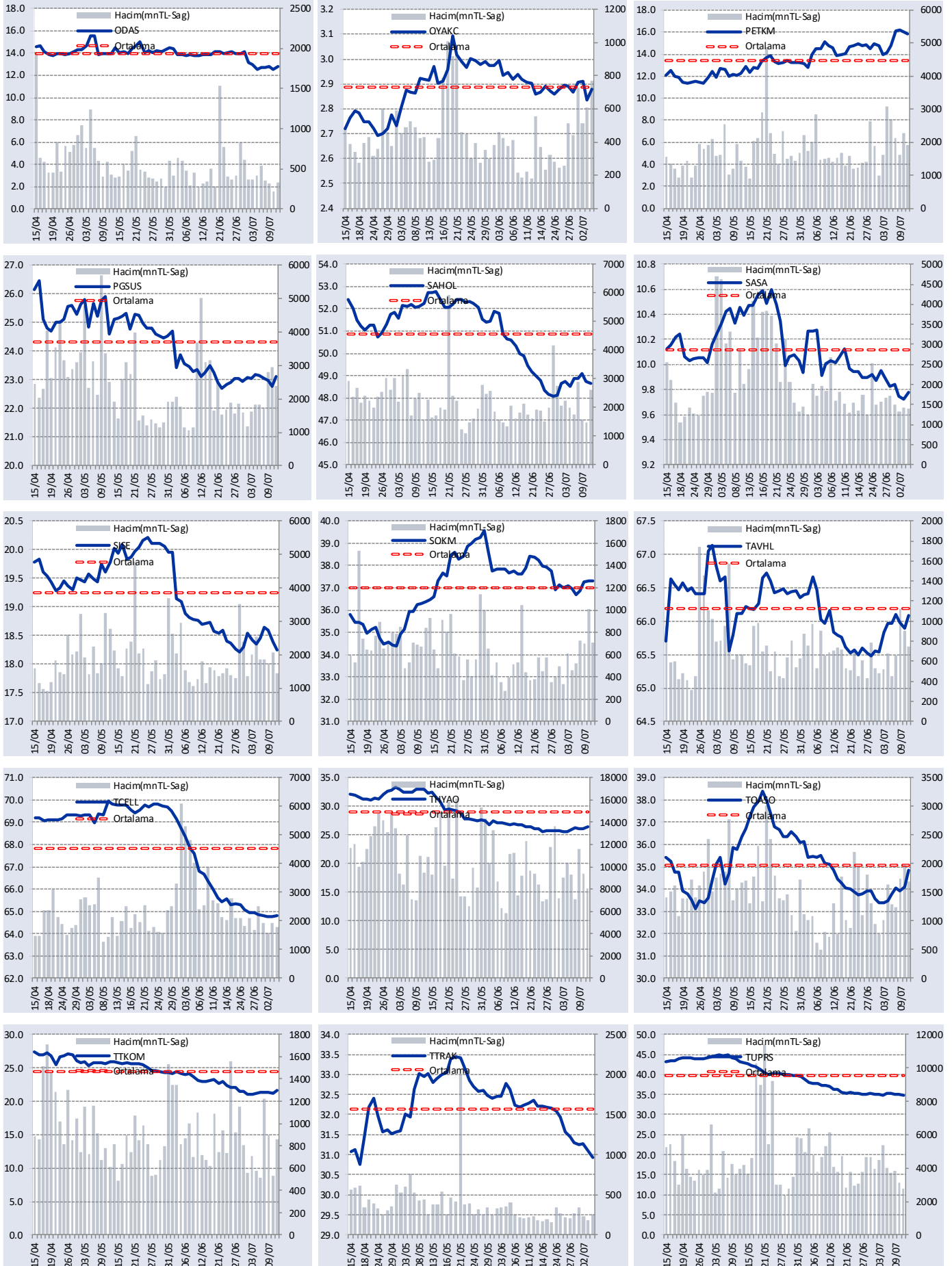
## GÜNLÜK YABANCI ORANLARI TABLOSU

## YABANCI ORANI GRAFİKLERİ BİST-50 İÇİN



## GÜNLÜK YABANCI ORANLARI TABLOSU

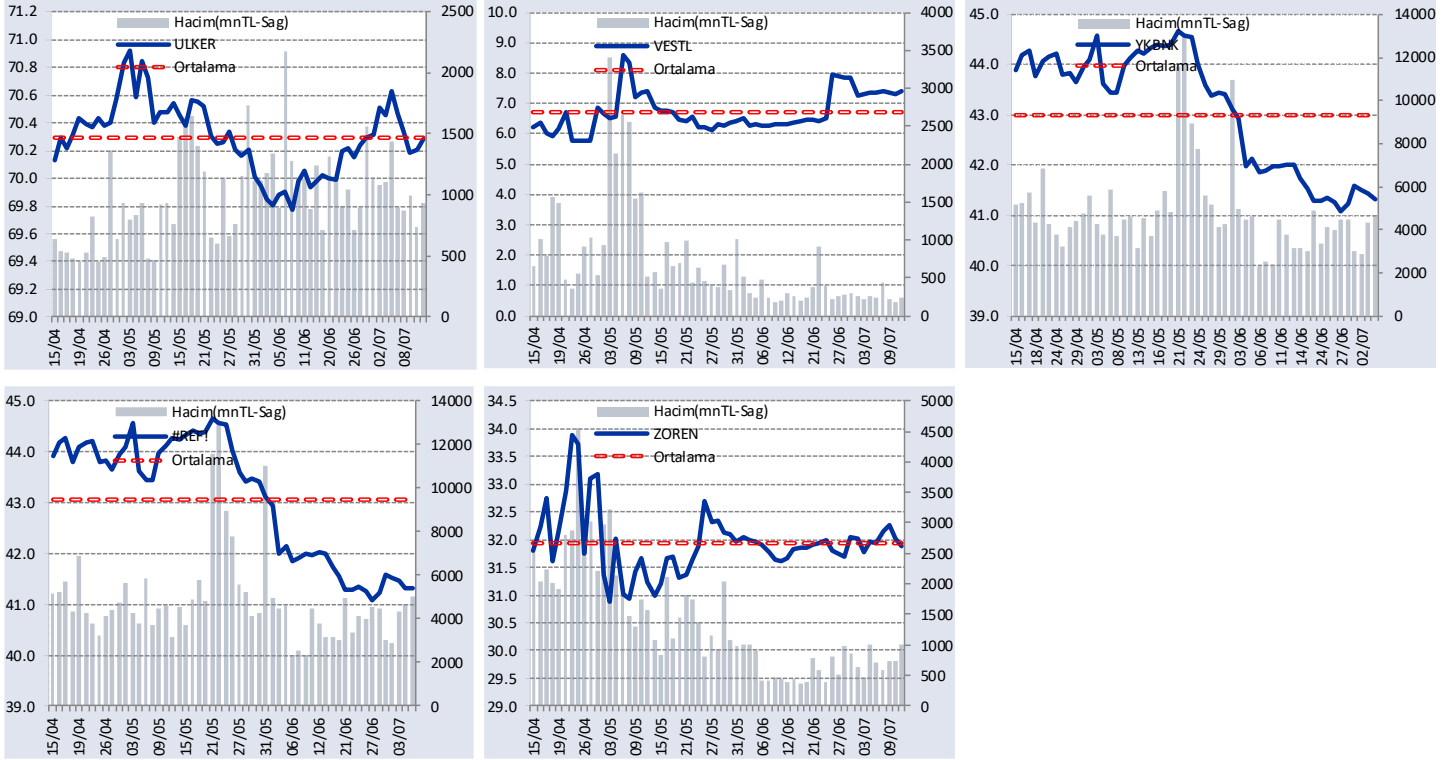
## YABANCI ORANI GRAFİKLERİ BİST-50 İÇİN





# GÜNLÜK YABANCI ORANLARI TABLOSU

## YABANCI ORANI GRAFİKLERİ BİST-50 İÇİN



**Bilgilendirme notu:** Seçilmiş aracı kurumların takas toplamları ile hesaplanmaktadır. Farklı kurumlarda tutulan yabancı takasları olabilir, bu durum hisseler için hesaplanan oranlarda farklılıklar yaratabilir.

**Öneri bilgilendirmesi:** İş Yatırım Menkul Değerler A.Ş.'nin (İş Yatırım) BİST'te halka açık şirketler için AL, TUT ve SAT yönündeki önerileri BİST-100 endeksinin (endeks) beklenen getirisine göre değerlendirilmektedir. Tüm bu öneriler İş Yatırım Araştırma Bölümü analistleri tarafından şirketlerin ileride elde edeceği tahmin edilen karları, nakit akımları ve bilançolarına göre bağımsız olarak değerlendirilir. Ek olarak, analistler koşulların elverişsiz olduğu veya doğru değerlendirme yapmanın mümkün olmadığı durumlarda bazı hisse senetleri için geçici olarak GÖZDEN GEÇİRİLİYOR önerisi verebilirler. Münferit her şirket için yatırım önerisi sırasıyla belirtilen şu kriterlere göre değerlendirilir;

İş Yatırım Hisse senedi tavsiye metodolojisi:

Artış Potansiyeli > %25 : AL

%10 < Artış Potansiyeli < %25 :TUT

Artış Potansiyeli < %10 : SAT

Her sınır değeri için analist +/- %5 kanaat kullanabilmektedir.

Burada yer alan bilgiler İş Yatırım Menkul Değerler A.Ş. tarafından bilgilendirme amacı ile hazırlanmıştır. Yatırım bilgi, yorum ve tavsiyeleri yatırım danışmanlığı kapsamında değildir. Yatırım danışmanlığı hizmeti; aracı kurumlar, portföy yönetim şirketleri, mevduat kabul etmeyen bankalar ile müşteri arasında imzalanacak yatırım danışmanlığı sözleşmesi çerçevesinde sunulmaktadır. Burada yer alan yorum ve tavsiyeler, yorum ve tavsiyede bulunanların kişisel görüşlerine dayanmaktadır. Herhangi bir yatırım aracının alım-satım önerisi ya da getiri vaadi olarak yorumlanmamalıdır. Bu görüşler mali durumunuz ile risk ve getiri tercihlerinize uygun olmayabilir. Bu nedenle, sadece burada yer alan bilgilere dayanarak yatırım kararı verilmesi beklentilerinize uygun sonuçlar doğurmayabilir.

Burada yer alan fiyatlar, veriler ve bilgilerin tam ve doğru olduğu garanti edilemez; içerik, haber verilmeksizin değiştirilebilir. Tüm veriler, İş Yatırım Menkul Değerler A.Ş. tarafından güvenilir olduğuna inanılan kaynaklardan alınmıştır. Bu kaynakların kullanılması nedeni ile ortaya çıkabilecek hatalardan İş Yatırım Menkul Değerler A.Ş. sorumlu değildir.