



GÜNLÜK YABANCI ORANLARI TABLOSU

GÜNLÜK DEĞİŞİME GÖRE

BİST'in yabancı payı günlük değişimi											
-0.11 Puan											
En Çok Artan	Cari Deger	03/07/2024	Puan	HAO %	Günlük	En Çok Azalan	Cari Deger	03/07/2024	Puan	HAO %	Günlük
Hisseler	Yabancı Payı	Yabancı Payı	Değ. bps		Getiri %	Hisseler	Yabancı Payı	Yabancı Payı	Değ. bps		Getiri %
PCILT	10.37	7.35	3.02	38	-5.9	SAFKR	1.91	8.21	-6.30	66	2.9
FENER	3.95	1.86	2.09	33	0.7	IHAAS	32.50	38.18	-5.67	34	4.5
ERSU	2.82	0.96	1.86	67	-0.4	ARZUM	0.36	3.07	-2.71	49	2.9
SEYKM	5.00	3.36	1.64	75	-1.2	YIGIT	1.18	2.31	-1.13	25	-1.7
GRSEL	13.26	11.94	1.32	22	-2.4	SKYMD	0.59	1.64	-1.05	34	-1.0
EKGYO	21.22	19.95	1.26	48	6.7	IHGZT	6.80	7.37	-0.58	60	4.1
ISKPL	7.74	6.69	1.05	33	4.2	BORLS	1.79	2.35	-0.57	31	1.0
CEOEM	8.18	7.14	1.03	48	0.7	TRILC	4.24	4.76	-0.52	60	3.8
BSOKE	8.43	7.41	1.03	23	4.0	BIOEN	9.19	9.71	-0.51	38	0.1
PLTUR	7.00	5.98	1.02	20	-0.1	ODAS	12.50	13.01	-0.51	79	4.2

HAFTALIK DEĞİŞİME GÖRE

BİST'in yabancı payı haftalık değişim											
-0.03 Puan											
En Çok Artan	Cari Deger	27/06/2024	Puan	HAO %	Hafta	En Çok Azalan	Cari Deger	27/06/2024	Puan	HAO %	Hafta
Hisseler	Yabancı Payı	Yabancı Payı	Değ. bps		Getiri %	Hisseler	Yabancı Payı	Yabancı Payı	Değ. bps		Getiri %
ASTOR	17.99	6.18	11.81	24	-3.8	IHAAS	32.50	43.70	-11.20	34	3.7
LINK	9.85	4.08	5.78	60	34.4	SAFKR	1.91	8.99	-7.08	66	-13.2
ARTMS	8.15	3.07	5.09	29	12.8	DOAS	16.99	22.58	-5.59	34	-2.1
IHGZT	6.80	2.32	4.48	60	12.7	BJKAS	6.99	10.76	-3.78	45	0.8
GOKNR	8.86	4.86	3.99	23	5.2	ONRYT	7.45	10.96	-3.51	31	-14.5
PLTUR	7.00	3.81	3.19	20	6.3	CATES	2.61	5.80	-3.20	20	-4.0
OZYSR	6.23	3.17	3.06	30	-5.8	KARSN	3.49	6.57	-3.09	39	-16.6
BSOKE	8.43	5.45	2.98	23	10.8	SURGY	4.86	7.77	-2.91	23	0.0
ISKPL	7.74	4.93	2.81	33	3.3	DMSAS	0.22	2.90	-2.68	52	-4.6
FENER	3.95	1.20	2.74	33	7.0	ARZUM	0.36	2.88	-2.52	49	-8.2

AYLIK DEĞİŞİME GÖRE

BİST'in yabancı payı aylık değişimi											
-1.00 Puan											
En Çok Artan	Cari Deger	03/06/2024	Puan	HAO %	Ay	En Çok Azalan	Cari Deger	03/06/2024	Puan	HAO %	Ay
Hisseler	Yabancı Payı	Yabancı Payı	Chng. bps		Getiri %	Hisseler	Yabancı Payı	Yabancı Payı	Chng. bps		Getiri %
RGYAS	14.80	2.73	12.08	10	8.9	IHAAS	32.50	43.80	-11.30	34	46.2
ASTOR	17.99	6.66	11.33	24	-7.2	EUHOL	4.33	10.27	-5.94	86	-27.4
KOCMT	10.63	0.59	10.04	26	-9.9	ALARK	15.94	21.80	-5.86	37	-11.9
PCILT	10.37	1.00	9.37	38	9.3	DOAS	16.99	22.55	-5.55	34	-7.2
POLTK	42.26	32.90	9.36	23	-49.3	GLBMD	11.78	17.07	-5.29	24	-13.6
GOKNR	8.86	0.88	7.97	23	35.4	IZFAS	9.18	14.38	-5.20	71	36.2
ARTMS	8.15	0.83	7.32	29	22.0	DMSAS	0.22	5.18	-4.96	52	-8.5
AGROT	10.73	3.54	7.19	25	-25.4	TKNSA	11.44	16.28	-4.84	50	-11.0
TABGD	21.94	15.13	6.81	20	8.7	TUPRS	34.79	39.54	-4.75	47	0.1
LINK	9.85	3.20	6.66	60	87.8	SURGY	4.86	9.47	-4.61	23	-7.7

YILIÇI DEĞİŞİME GÖRE

BİST'in yabancı payı yilici değişimi											
0.18 Puan											
En Çok Artan	Cari Deger	29/12/2023	Puan	HAO %	Yılıçi	En Çok Azalan	Cari Deger	29/12/2023	Puan	HAO %	Yılıçi
Hisseler	Yabancı Payı	Yabancı Payı	Chng. bps		Getiri %	Hisseler	Yabancı Payı	Yabancı Payı	Chng. bps		Getiri %
MAGEN	49.16	18.96	30.20	13	162.9	VBTYZ	0.61	21.01	-20.40	44	4.1
AKFYE	46.94	20.69	26.25	33	87.0	IHEVA	0.89	17.92	-17.03	74	72.8
ESEN	22.11	1.57	20.54	27	28.0	PEKGY	5.75	19.94	-14.19	65	-76.7
TABGD	21.94	5.37	16.57	20	67.3	PENTA	6.31	19.24	-12.93	39	-14.2
POLTK	42.26	28.49	13.77	23	-48.4	ELITE	1.85	13.78	-11.93	31	-49.4
GLBMD	11.78	0.06	11.72	24	0.6	DOCO	31.63	43.38	-11.75	73	28.4
AZTEK	12.42	0.90	11.52	23	-43.0	VRGYO	0.47	10.12	-9.65	27	-9.7
ULUFA	11.63	0.33	11.30	57	53.5	DOAS	16.99	26.55	-9.56	34	15.8
LKMNH	15.63	5.10	10.53	71	69.8	THYAO	25.61	34.88	-9.28	50	36.1
ASTOR	17.99	7.84	10.15	24	-3.1	EREGL	19.52	28.23	-8.71	48	35.7

BİST YILIÇI YABANCI ORANI GRAFİĞİ



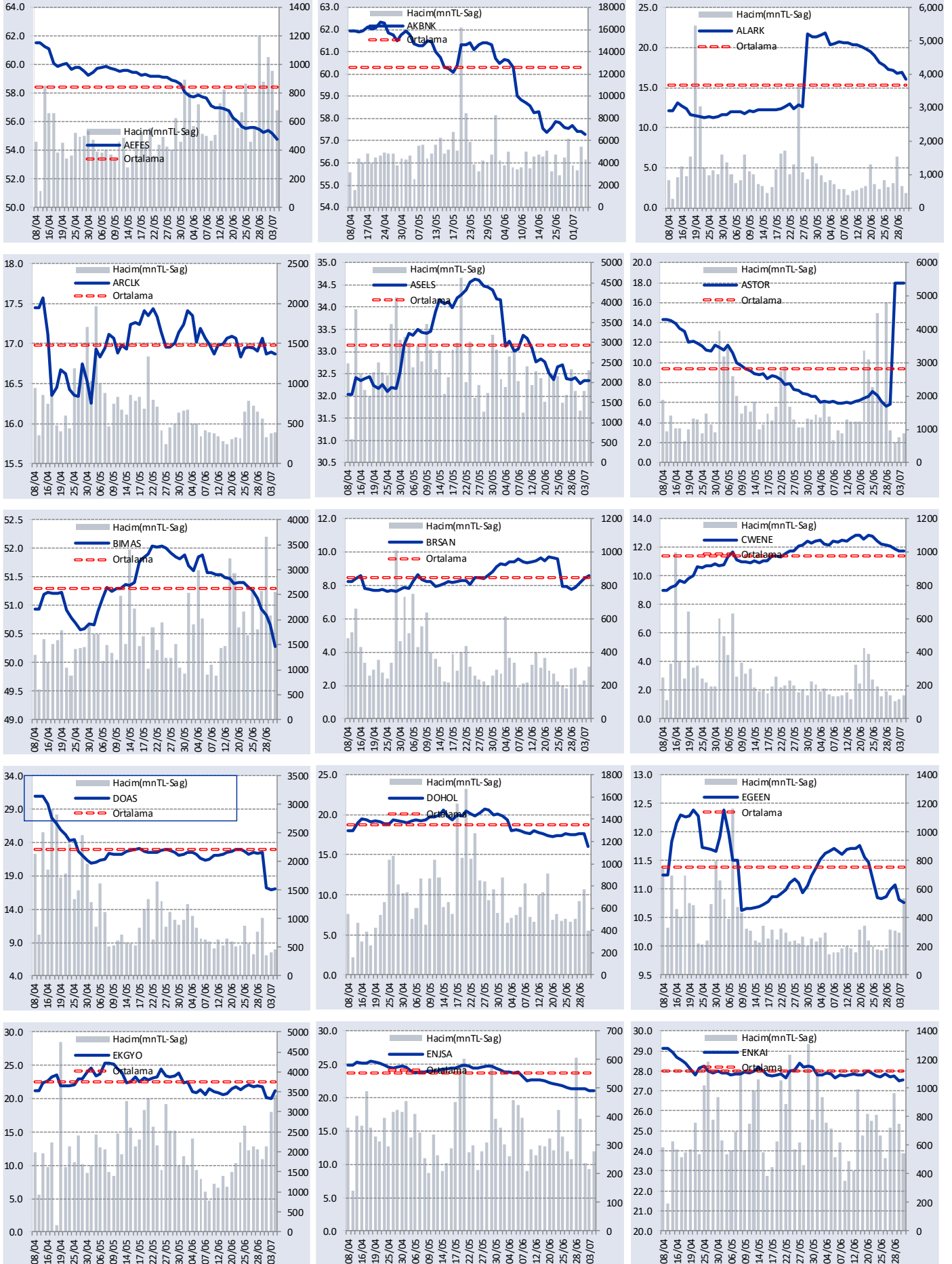
**Hisseler için belirtilen oranlar HAO kısmı için geçerlidir.

GÜNLÜK YABANCI ORANLARI TABLOSU

CARİ HİSSE YABANCI ORANLARI (2.0 bps'den büyük olanlar)							
Hisse	Yabancı Payı(%)	Hisse	Yabancı Payı(%)	Hisse	Yabancı Payı(%)	Hisse	Yabancı Payı(%)
ADESE	3.15	CEMETS	3.81	HEKTS	13.65	MARTI	3.72
ADGYO	2.32	CEOEM	8.18	HKTM	8.00	MAVI	45.46
AEFES	54.79	CIMSA	9.08	HOROZ	7.37	MEDTR	2.73
AGESA	41.07	CLEBI	3.30	HRKET	3.90	MEGAP	3.42
AGHOL	20.41	CRDFA	4.73	HTTBT	27.28	MERKO	6.45
AGROT	10.73	CRFSA	9.81	HURGZ	3.28	MGROS	38.65
AGYO	2.47	CUSAN	2.75	IDGYO	3.11	MIATK	11.20
AHGZ	11.40	CWENE	11.76	IEYHO	2.79	MIPAZ	6.07
AKBNK	57.30	DAGI	4.92	IHAAS	32.50	MNDTR	82.51
AKCNS	13.54	DENGE	5.76	IHGZT	6.80	MOGAN	4.51
AKFGY	3.99	DESA	13.42	IHLAS	13.69	MPARK	28.97
AKFYE	46.94	DESPC	2.85	IHLGM	15.62	MRSHL	79.81
AKGRT	23.81	DEVA	2.29	IHYAY	21.29	MSGYO	9.10
AKSA	19.42	DGATE	2.76	IMASM	3.39	MTRKS	5.01
AKSEN	3.87	DITAS	2.02	INDES	11.03	NATEN	26.23
AKSGY	28.58	DOAS	16.99	INVES	8.24	NETAS	2.50
AKYHO	3.98	DOBUR	5.62	IPEKE	5.20	NTHOL	5.48
ALARK	15.94	DOCO	31.63	ISCTR	39.39	NUGYO	3.81
ALBRK	23.69	DOFER	5.27	ISDMR	7.03	NUHCM	18.60
ALCTL	5.11	DOGUB	4.17	ISFIN	13.75	OBASE	4.09
ALFAS	9.32	DOHOL	15.69	ISGYO	10.76	ODAS	12.50
ALGYO	3.00	DURDO	2.00	ISKPL	7.74	ODINE	4.80
ALKIM	6.52	DYOBY	2.64	ISMEN	26.76	ONCSM	5.50
ALVES	4.56	DZGYO	2.41	IZENR	6.57	ONRYT	7.45
ANELE	69.63	EBEBK	7.95	IZFAS	9.18	ORGE	11.92
ANHYT	11.55	ECILC	6.75	IZMDC	4.12	OTKAR	13.61
ANSGR	9.91	ECZYT	4.62	JANTS	2.95	OYAKC	2.88
ARASE	2.14	EDATA	3.18	KAPLM	3.78	OYLUM	2.44
ARCLK	16.88	EDIP	2.03	KAREL	4.31	OYYAT	8.12
ARDYZ	2.15	EGEEN	10.77	KARSN	3.49	OZGYO	3.57
ARENA	48.20	EKGYO	21.22	KARYE	2.19	OZKGY	7.73
ARSAN	2.31	EKOS	3.60	KATMR	3.29	OZRDN	2.38
ARTMS	8.15	ENERY	11.83	KAYSE	10.25	OZYSR	6.23
ASELS	32.35	ENJSA	21.00	KCAER	16.58	PAGYO	4.88
ASTOR	17.99	ENKAI	27.68	KCHOL	60.28	PCILT	10.37
ASUZU	6.29	ENTRA	7.08	KERVY	3.71	PEHOL	3.44
ATATP	2.37	ERCB	9.54	KFEIN	2.40	PEKGY	5.75
ATEKS	2.38	EREGL	19.52	KIMMR	5.85	PENTA	6.31
ATLAS	7.52	ERSU	2.82	KLMSN	2.92	PETKM	14.16
AVPGY	4.48	ESCAR	20.56	KLNMA	5.58	PGSUS	23.18
AYDEM	9.71	ESCOM	14.29	KLRHO	18.04	PINSU	13.60
AYGAZ	56.69	ESEN	22.11	KLSEK	9.20	PKART	34.31
AZTEK	12.42	ETILR	6.36	KMPUR	7.96	PLTUR	7.00
BAGFS	3.87	ETYAT	3.29	KNFRT	2.00	PNLSN	4.25
BANVT	79.39	EUHOL	4.33	KOCMT	10.63	PNSUT	2.40
BASGZ	11.94	EUPWR	14.66	KONTR	13.85	POLHO	6.23
BERA	9.35	EUREN	6.16	KONYA	57.71	POLTK	42.26
BFREN	28.27	EUYO	4.13	KOPOL	6.15	PRZMA	2.05
BIENY	2.96	FENER	3.95	KORDS	8.46	PSDTC	2.72
BIGCH	6.25	FMIZP	2.13	KOTON	2.40	PSGYO	4.52
BIMAS	50.24	FORMT	3.38	KOZAA	14.95	QUAGR	3.33
BINH0	3.17	FROTO	41.16	KOZAL	16.76	RALYH	8.80
BIOEN	9.19	GARAN	9.87	KRDMA	9.71	RAYSG	91.60
BIZIM	3.16	GEDZA	2.11	KRDMB	2.23	REEDR	9.06
BJKAS	6.99	GENIL	19.81	KRDMD	16.13	RGYAS	14.80
BLCYT	2.16	GENTS	4.54	KRGYO	8.88	RODRG	3.84
BMSCH	2.19	GESAN	11.50	KRTEK	3.09	RYGYO	24.28
BMSTL	4.32	GLBMD	11.78	KRVGD	11.32	RYSAS	59.68
BOBET	4.97	GLCVY	5.97	KTLEV	6.55	SAHOL	48.53
BORSK	5.17	GLYHO	20.52	KTSKR	3.06	SANFM	6.22
BOSSA	2.52	GMTAS	3.04	KUTPO	4.74	SANKO	5.22
BRISA	9.03	GOKNR	8.86	KUYAS	6.20	SARKY	6.43
BRKSN	2.28	GOLTS	4.44	KZBGY	3.08	SASA	9.78
BRSAN	8.59	GOODY	49.45	LIDER	11.01	SDTTR	6.07
BRYAT	4.25	GOZDE	6.63	LILAK	8.26	SEKFK	9.63
BSOKE	8.43	GRNYO	5.39	LINK	9.85	SEKUR	2.06
BTCIM	10.24	GRSEL	13.26	LKMNH	15.63	SELEC	17.79
BUCIM	3.63	GRTRK	19.33	LOGO	34.07	SELGD	6.47
BURCE	4.93	GSDHO	9.68	LRSHO	6.96	SEYKM	5.00
BYDNR	8.00	GUBRF	8.73	MACCKO	3.05	SISE	18.35
CANTE	7.09	GWIND	10.97	MAGEN	49.16	SKBNK	7.01
CATES	2.61	GZNMI	7.29	MAKTK	4.63	SKYLP	3.07
CCOLA	84.06	HATSN	2.82	MANAS	4.76	SMRTG	11.34

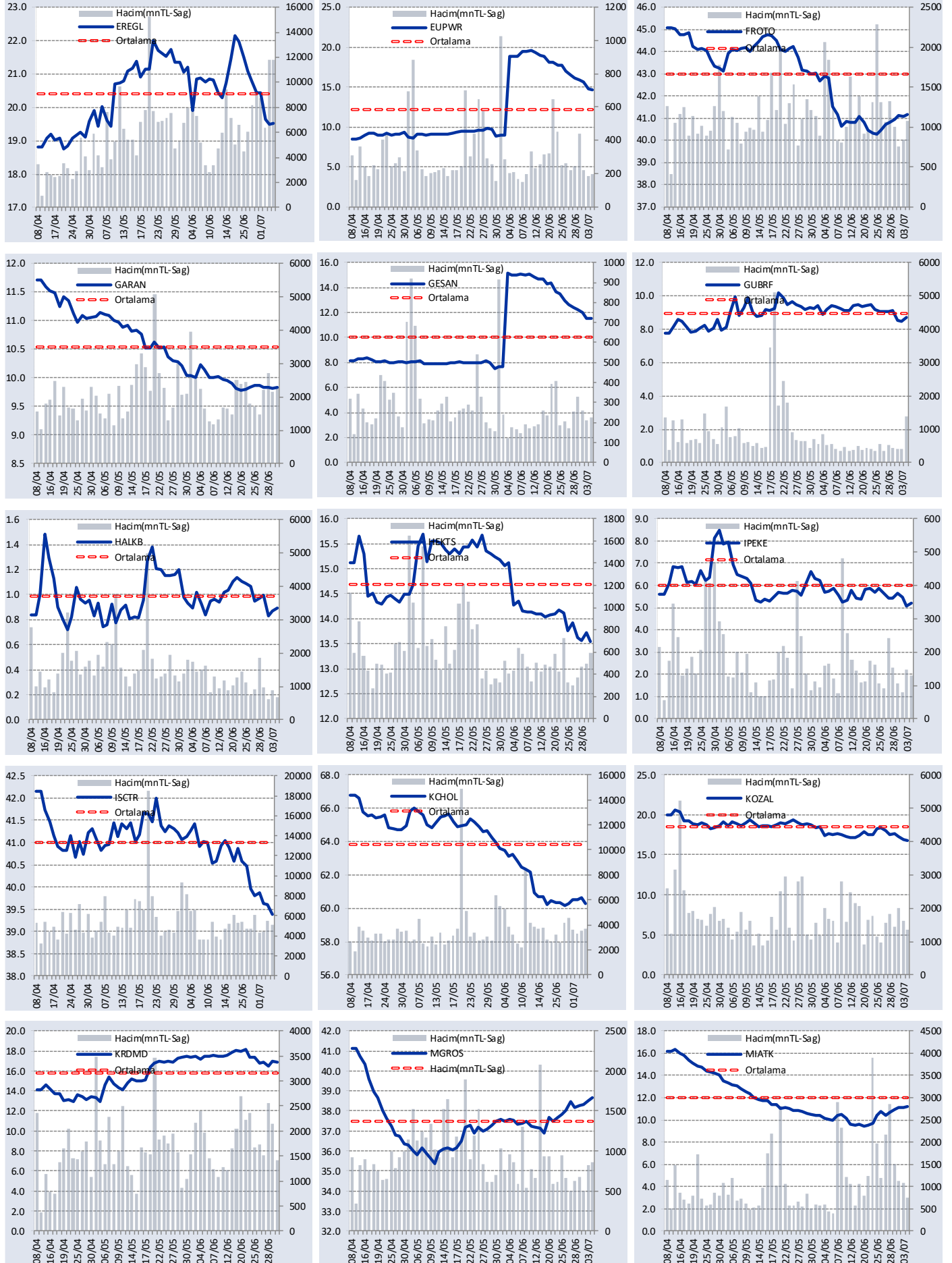
GÜNLÜK YABANCI ORANLARI TABLOSU

YABANCI ORANI GRAFİKLERİ BİST-50 İÇİN



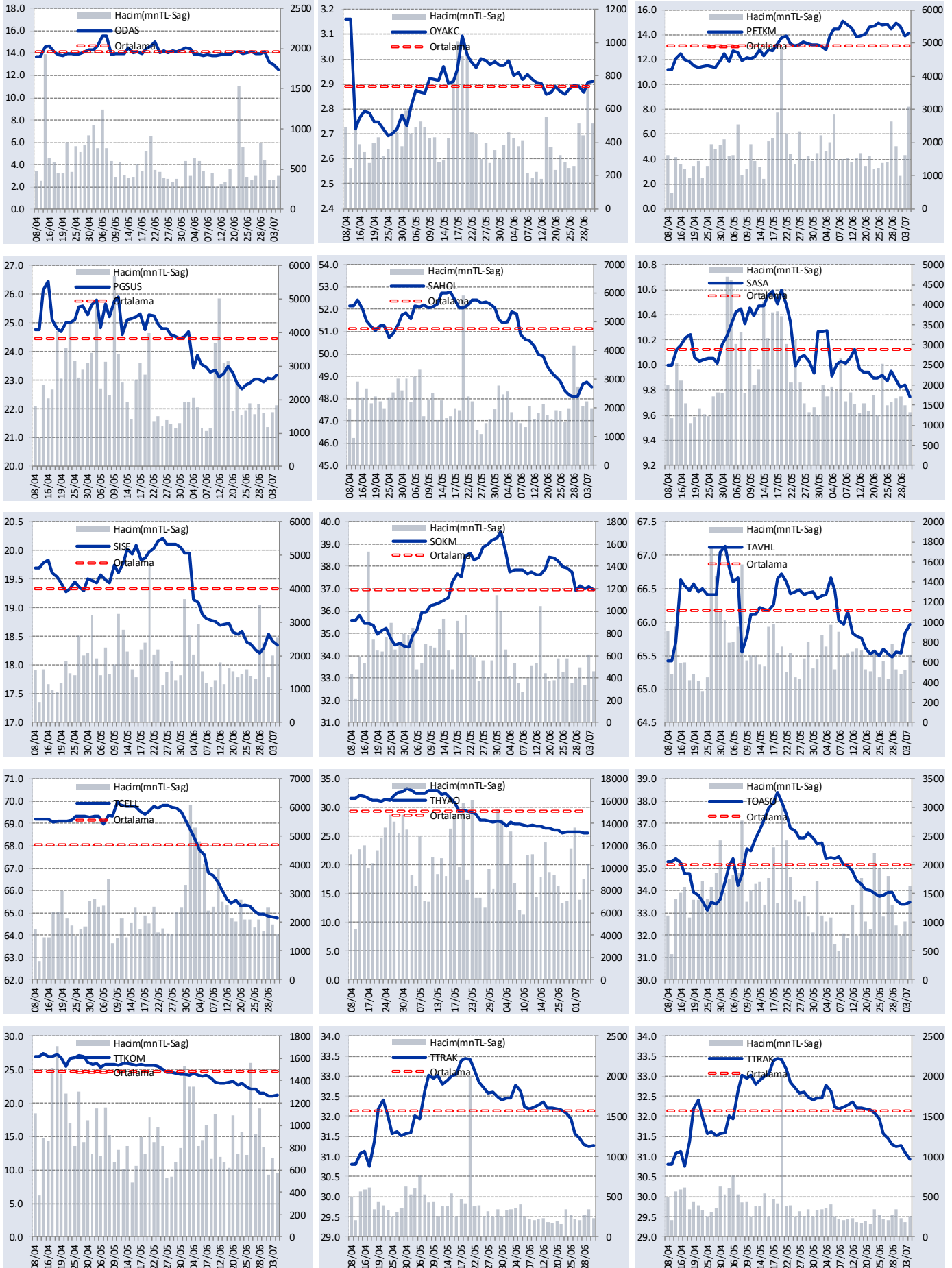
GÜNLÜK YABANCI ORANLARI TABLOSU

YABANCI ORANI GRAFİKLERİ BİST-50 İÇİN



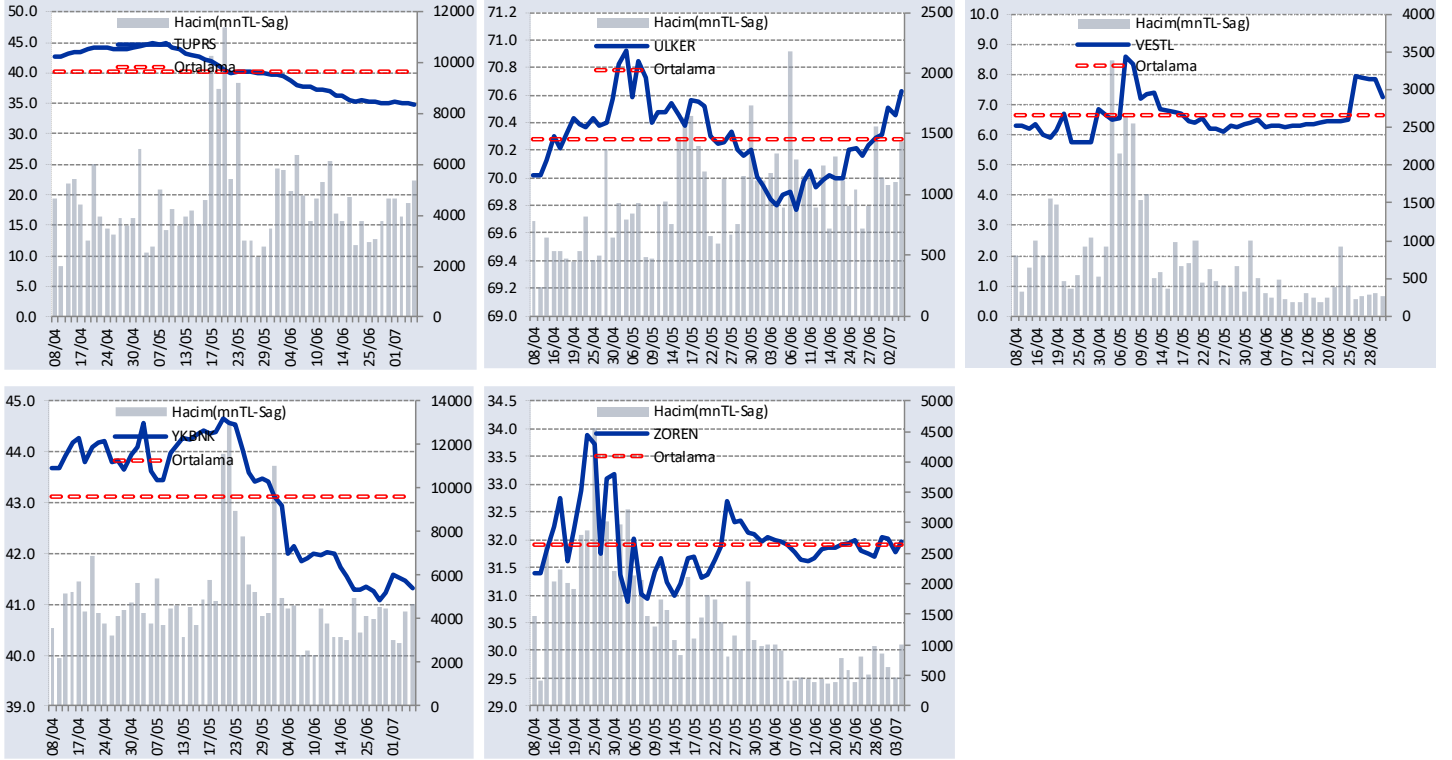
GÜNLÜK YABANCI ORANLARI TABLOSU

YABANCI ORANI GRAFİKLERİ BİST-50 İÇİN



GÜNLÜK YABANCI ORANLARI TABLOSU

YABANCI ORANI GRAFİKLERİ BİST-50 İÇİN



Bilgilendirme notu: Seçilmiş aracı kurumların takas toplamları ile hesaplanmaktadır. Farklı kurumlarda tutulan yabancı takasları olabilir, bu durum hisseler için hesaplanan oranlarda farklılıklar yaratabilir.

Öneri bilgilendirmesi: İş Yatırım Menkul Değerler A.Ş.'nin (İş Yatırım) BİST'te halka açık şirketler için AL, TUT ve SAT yönündeki önerileri BİST-100 endeksinin (endeks) beklenen getirisine göre değerlendirilmektedir. Tüm bu öneriler İş Yatırım Araştırma Bölümü analistleri tarafından şirketlerin ileride elde edeceği tahmin edilen karları, nakit akımları ve bilançolarına göre bağımsız olarak değerlendirilir. Ek olarak, analistler koşulların elverişsiz olduğu veya doğru değerlendirme yapmanın mümkün olmadığı durumlarda bazı hisse senetleri için geçici olarak GÖZDEN GEÇİRİLİYOR önerisi verebilirler. Münferit her şirket için yatırım önerisi sırasıyla belirtilen şu kriterlere göre değerlendirilir;

İş Yatırım Hisse senedi tavsiye metodolojisi:

Artış Potansiyeli > %25 : AL

%10 < Artış Potansiyeli < %25 :TUT

Artış Potansiyeli < %10 : SAT

Her sınır değeri için analist +/- %5 kanaat kullanabilmektedir.

Burada yer alan bilgiler İş Yatırım Menkul Değerler A.Ş. tarafından bilgilendirme amacı ile hazırlanmıştır. Yatırım bilgi, yorum ve tavsiyeleri yatırım danışmanlığı kapsamında değildir. Yatırım danışmanlığı hizmeti; aracı kurumlar, portföy yönetim şirketleri, mevduat kabul etmeyen bankalar ile müşteri arasında imzalanacak yatırım danışmanlığı sözleşmesi çerçevesinde sunulmaktadır. Burada yer alan yorum ve tavsiyeler, yorum ve tavsiyede bulunanların kişisel görüşlerine dayanmaktadır. Herhangi bir yatırım aracının alım-satım önerisi ya da getiri vaadi olarak yorumlanmamalıdır. Bu görüşler mali durumunuz ile risk ve getiri tercihlerinize uygun olmayabilir. Bu nedenle, sadece burada yer alan bilgilere dayanarak yatırım kararı verilmesi beklentilerinize uygun sonuçlar doğurmayabilir.

Burada yer alan fiyatlar, veriler ve bilgilerin tam ve doğru olduğu garanti edilemez; içerik, haber verilmeksizin değiştirilebilir. Tüm veriler, İş Yatırım Menkul Değerler A.Ş. tarafından güvenilir olduğuna inanılan kaynaklardan alınmıştır. Bu kaynakların kullanılması nedeni ile ortaya çıkabilecek hatalardan İş Yatırım Menkul Değerler A.Ş. sorumlu değildir.