



# GÜNLÜK YABANCI ORANLARI TABLOSU

## GÜNLÜK DEĞİŞİME GÖRE

BİST'in yabancı payı günlük değişimi											
-0.17 Puan											
En Çok Artan	Cari Deger	25/06/2024	Puan	HAO %	Günlük	En Çok Azalan	Cari Deger	25/06/2024	Puan	HAO %	Günlük
Hisseler	Yabancı Payı	Yabancı Payı	Değ. bps		Getiri %	Hisseler	Yabancı Payı	Yabancı Payı	Değ. bps		Getiri %
PLTUR	3.40	1.55	1.86	20	0.6	HRKET	2.66	5.94	-3.28	21	-3.8
VESTL	7.93	6.50	1.43	45	-1.2	IZFAS	8.97	12.12	-3.15	71	0.4
KRGYO	6.19	4.78	1.41	25	-0.2	GLRYH	1.65	4.23	-2.59	71	-0.8
CRDFA	6.17	4.78	1.39	71	1.5	BNTAS	2.03	4.30	-2.27	59	-3.3
KARSN	5.72	4.51	1.21	39	1.3	OZYSR	3.46	5.73	-2.27	30	1.5
DOGUB	4.72	3.72	1.00	44	10.0	AGROT	10.68	12.65	-1.97	25	-4.3
EPLAS	2.01	1.02	0.98	72	-1.7	TUREX	3.63	5.57	-1.94	21	-0.1
PCILT	9.75	8.77	0.98	38	-0.3	GWIND	11.29	13.18	-1.89	30	0.0
GOKNR	2.64	1.68	0.96	23	-0.3	OZGYO	2.84	4.65	-1.81	39	-0.2
ALVES	7.60	6.72	0.88	25	-4.7	SEYKM	3.33	5.10	-1.77	75	2.6

## HAFTALIK DEĞİŞİME GÖRE

BİST'in yabancı payı haftalık değişim											
-0.73 Puan											
En Çok Artan	Cari Deger	14/06/2024	Puan	HAO %	Hafta	En Çok Azalan	Cari Deger	14/06/2024	Puan	HAO %	Hafta
Hisseler	Yabancı Payı	Yabancı Payı	Değ. bps		Getiri %	Hisseler	Yabancı Payı	Yabancı Payı	Değ. bps		Getiri %
HKTM	9.92	1.67	8.25	37	-7.2	TEKTU	2.56	7.34	-4.78	65	4.1
SAFKR	8.99	4.34	4.65	66	1.9	SKYLP	1.37	5.77	-4.40	79	-10.3
MAKTK	4.52	0.28	4.24	52	3.8	IZFAS	8.97	13.12	-4.15	71	10.0
AGROT	10.68	6.61	4.08	25	-14.8	ONRYT	9.36	13.25	-3.89	31	9.2
PCILT	9.75	6.20	3.55	38	3.9	BVSAN	0.17	3.31	-3.14	30	-5.7
DOGUB	4.72	1.18	3.54	44	13.7	TKNSA	12.41	15.36	-2.95	50	-11.1
CEOEM	6.89	3.42	3.47	48	3.4	ALARK	17.28	19.94	-2.66	37	-9.5
KRGYO	6.19	2.84	3.35	25	1.9	BURCE	4.82	7.39	-2.57	53	-13.0
ULUFA	8.57	5.27	3.30	57	0.6	GOLTS	5.52	8.07	-2.55	68	7.7
OZYSR	3.46	0.49	2.97	30	1.1	ONCSM	3.96	6.49	-2.53	25	-4.6

## AYLIK DEĞİŞİME GÖRE

BİST'in yabancı payı aylık değişimi											
-0.98 Puan											
En Çok Artan	Cari Deger	27/05/2024	Puan	HAO %	Ay	En Çok Azalan	Cari Deger	27/05/2024	Puan	HAO %	Ay
Hisseler	Yabancı Payı	Yabancı Payı	Chng. bps		Getiri %	Hisseler	Yabancı Payı	Yabancı Payı	Chng. bps		Getiri %
KOCMT	12.02	0.01	12.01	26	-10.8	IZFAS	8.97	16.88	-7.91	71	68.2
RGYAS	13.55	2.61	10.94	10	2.8	BJKAS	6.69	12.61	-5.92	33	-17.7
POLTK	42.12	32.89	9.23	23	-48.6	PRZMA	1.14	6.73	-5.60	74	-17.4
HKTM	9.92	0.82	9.10	37	-17.0	HDFGS	0.60	5.65	-5.05	79	-7.5
PCILT	9.75	1.42	8.33	38	24.2	TCELL	64.95	69.72	-4.77	54	9.4
AGROT	10.68	3.14	7.54	25	-20.1	TUPRS	35.38	40.13	-4.75	47	-12.6
EUPWR	16.99	9.57	7.42	30	-16.7	TKNSA	12.41	16.98	-4.57	50	-19.4
ALVES	7.60	0.95	6.65	25	-5.8	KCHOL	60.33	64.85	-4.53	26	-13.2
TABGD	19.99	14.10	5.89	20	12.5	KRVGD	10.97	15.09	-4.12	28	-14.6
KRGYO	6.19	0.33	5.86	25	5.8	TERA	25.27	29.32	-4.05	31	-16.2

## YILIÇI DEĞİŞİME GÖRE

BİST'in yabancı payı yilici değişimi											
0.04 Puan											
En Çok Artan	Cari Deger	29/12/2023	Puan	HAO %	Yılıçi	En Çok Azalan	Cari Deger	29/12/2023	Puan	HAO %	Yılıçi
Hisseler	Yabancı Payı	Yabancı Payı	Chng. bps		Getiri %	Hisseler	Yabancı Payı	Yabancı Payı	Chng. bps		Getiri %
MAGEN	49.94	18.96	30.99	13	188.8	VBTYZ	0.19	21.01	-20.82	44	8.0
AKFYE	46.79	20.69	26.10	33	100.7	IHEVA	1.78	17.92	-16.14	74	67.7
ESEN	21.07	1.57	19.50	28	23.5	PEKGY	6.33	19.94	-13.61	65	-77.1
TABGD	19.99	5.37	14.63	20	71.2	PENTA	6.12	19.24	-13.12	39	-11.2
POLTK	42.12	28.49	13.63	23	-43.1	ELITE	1.37	13.78	-12.41	31	-47.3
GLBMD	12.89	0.06	12.83	24	-0.3	DOCO	32.96	43.38	-10.43	74	28.5
AGESA	42.04	31.40	10.64	20	109.4	THYAO	25.62	34.88	-9.26	50	31.7
LKMNH	15.30	5.10	10.20	71	74.2	MTRKS	3.12	12.23	-9.11	40	78.2
AZTEK	10.70	0.90	9.80	23	-40.3	VRGYO	1.13	10.12	-8.99	27	8.0
AGROT	10.68	1.26	9.42	25	24.5	GENTS	4.15	12.73	-8.58	54	15.5

## BİST YILIÇI YABANCI ORANI GRAFİĞİ



\*\*Hisseler için belirtilen oranlar HAO kısmı için geçerlidir.

## GÜNLÜK YABANCI ORANLARI TABLOSU

CARİ HİSSE YABANCI ORANLARI (2.0 bps'den büyük olanlar)									
Hisse	Yabancı Payı(%)	Hisse	Yabancı Payı(%)	Hisse	Yabancı Payı(%)	Hisse	Yabancı Payı(%)	Hisse	Yabancı Payı(%)
ADESE	3.36	CLEBI	3.26	IHAAS	43.39	MNDRS	2.66	TEKTU	2.56
AEFES	55.61	CRDFA	6.17	IHGZT	2.67	MNDTR	82.43	TERA	25.27
AGESA	42.04	CRFSA	9.37	IHLAS	11.12	MOGAN	4.24	TETMT	18.50
AGHOL	20.26	CUSAN	2.83	IHLGM	15.51	MPARK	28.75	THYAO	25.62
AGROT	10.68	CWENE	12.46	IHYAY	21.18	MRSHL	79.75	TKFEN	21.42
AGYO	2.45	DAGI	5.80	IMASM	3.31	MSGYO	9.62	TKNSA	12.41
AHGAZ	10.99	DAPGM	2.40	INDES	11.79	MTRKS	3.12	TMPOL	2.47
AKBNK	57.82	DENGE	5.77	INVES	8.22	NATEN	25.68	TNZTP	7.11
AKCNS	13.92	DESA	14.13	IPEKE	5.63	NETAS	2.11	TOASO	33.77
AKFGY	4.18	DEVA	2.50	ISCTR	40.47	NTHOL	5.81	TRCAS	3.69
AKFYE	46.79	DGNMO	2.02	ISDMR	6.61	NUGYO	3.79	TRGYO	11.28
AKGRT	24.22	DITAS	2.55	ISFIN	14.88	NUHCM	18.62	TRILC	3.36
AKSA	19.50	DMSAS	4.05	ISGYO	10.65	OBASE	3.24	TSGYO	5.92
AKSEN	3.78	DOAS	22.26	ISKPL	4.30	ODAS	14.13	TSKB	23.14
AKSGY	28.45	DOBUR	4.61	ISMEN	27.63	ONCSM	3.96	TTKOM	22.00
AKYHO	3.11	DOCO	32.96	IZENR	7.14	ONRYT	9.36	TTRAK	31.56
ALARK	17.28	DOFER	4.32	IZFAS	8.97	ORGE	13.34	TUCLK	3.21
ALBRK	23.54	DOGUB	4.72	IZINV	2.28	OTKAR	13.39	TUPRS	35.38
ALCTL	4.32	DOHOL	17.51	IZMDC	4.02	OYAKC	2.90	TUREX	3.63
ALFAS	9.10	DYOBY	2.31	JANTS	3.21	OYYAT	8.19	TURSG	7.04
ALGYO	2.77	DZGYO	2.62	KAPLM	3.17	OZGYO	2.84	ULKER	70.16
ALKIM	6.48	EBEBK	7.28	KAREL	4.69	OZKGY	7.88	ULUFA	8.57
ALVES	7.60	ECILC	6.90	KARSN	5.72	OZRDN	2.86	ULUSE	79.12
ANELE	69.27	ECZYT	4.75	KATMR	3.58	OZYSR	3.46	UNLU	3.00
ANHYT	11.04	EGEEN	10.86	KAYSE	10.46	PAGYO	4.81	VAKBN	2.60
ANSGR	9.67	EKGYO	22.12	KCAER	16.39	PCILT	9.75	VAKFN	14.79
ARASE	2.03	EKOS	3.23	KCHOL	60.33	PEHOL	2.93	VAKKO	21.29
ARCLK	16.95	ENERY	10.11	KERTV	3.69	PEKGY	6.33	VANGD	2.19
ARENA	48.44	ENJSA	21.41	KFEIN	3.92	PENTA	6.12	VERTU	2.19
ARSAN	2.63	ENKAI	27.82	KIMMR	4.77	PETKM	14.81	VERUS	40.12
ARTMS	2.74	ENTRA	6.99	KLMSN	3.16	PGSUS	22.92	VESBE	16.81
ARZUM	3.09	EPLAS	2.01	KLNMA	5.60	PINSU	13.44	VESTL	7.93
ASELS	32.71	ERCB	9.82	KLRHO	18.17	PKART	35.76	VKGYO	6.09
ASTOR	6.71	EREGL	21.09	KLSEK	9.29	PLTUR	3.40	YATAS	14.76
ASUZU	6.30	ESCAR	20.57	KMPUR	8.25	PNLSN	3.71	YEOTK	7.18
ATLAS	8.83	ESCOM	13.93	KNFRT	2.21	PNSUT	2.10	YGGYO	2.30
AVPGY	3.30	ESEN	21.07	KOCMT	12.02	POLHO	7.29	YKBNK	41.26
AYDEM	11.33	ETILR	5.20	KONTR	9.03	POLTK	42.12	YYLGD	4.49
AYGAZ	56.77	ETYAT	3.12	KONYA	57.70	PSGYO	5.84	ZOREN	31.81
AZTEK	10.70	EUHOL	7.46	KOPOL	6.71	QUAGR	3.30	ZRGYO	5.64
BAGFS	3.75	EUPWR	16.99	KORDS	8.38	RALYH	8.21		
BANVT	78.94	EUREN	5.96	KOTON	2.19	RAYSG	92.25		
BASGZ	11.40	EUYO	4.12	KOZAA	16.54	REEDR	9.01		
BERA	8.95	FORTE	2.70	KOZAL	18.40	RGYAS	13.55		
BFREN	28.25	FROTO	40.44	KRDMA	9.55	RODRG	4.68		
BIENY	3.57	GARAN	9.86	KRDDB	2.04	RYGYO	23.35		
BIGCH	6.68	GENIL	19.48	KRDMD	16.81	RYRAS	59.62		
BIMAS	51.13	GENTS	4.15	KRGYO	6.19	SAFKR	8.99		
BINHO	2.42	GESAN	12.96	KRTEK	2.54	SAHOL	48.35		
BIOEN	9.19	GLBMD	12.89	KRVGD	10.97	SANFM	4.13		
BIZIM	3.56	GLCVY	5.94	KTLEV	6.64	SANKO	5.30		
BJKAS	6.69	GLYHO	21.00	KTSKR	3.08	SARKY	6.39		
BLCYT	5.38	GMTAS	2.53	KUTPO	3.08	SASA	9.95		
BMSCH	2.02	GOKNR	2.64	KUYAS	6.17	SDTTR	5.03		
BMSTL	2.66	GOLTS	5.52	KZBGY	3.12	SEKFK	10.14		
BNTAS	2.03	GOODY	49.51	LIDER	11.70	SELEC	19.17		
BOBET	4.61	GOZDE	6.67	LILAK	7.71	SELGD	5.85		
BORSK	5.36	GRNYO	6.57	LINK	4.16	SEYKM	3.33		
BOSSA	2.51	GRSEL	10.56	LKMNH	15.30	SISE	18.36		
BRISA	9.00	GRTRK	18.47	LOGO	34.47	SKBNK	6.53		
BRSAN	7.93	GSDHO	9.82	LRSHO	7.06	SKYMD	4.19		
BRYAT	4.55	GUBRF	9.05	MACCKO	5.22	SMRTG	11.38		
BSOKE	4.98	GWIND	11.29	MAGEN	49.94	SNGYO	10.44		
BTCIM	10.04	GZNMI	8.44	MAKTK	4.52	SOKM	37.94		
BUCIM	3.65	HATSN	2.48	MANAS	5.88	SONME	2.26		
BURCE	4.82	HEKTS	13.91	MARTI	4.00	SRVGY	3.49		
BYDNR	5.44	HKTM	9.92	MAVI	44.08	SUNTK	3.54		
CANTE	6.42	HOROZ	4.47	MEDTR	2.88	SURGY	7.64		
CATES	5.68	HRKET	2.66	MEGAP	3.90	SUWEN	8.86		
CCOLA	84.46	HTTBT	27.59	MERKO	5.97	TABGD	19.99		
CEMTS	2.98	HURGZ	3.05	MGROS	38.00	TATGD	5.86		
CEOEM	6.89	IDGYO	2.92	MIATK	10.73	TAVHL	65.59		
CIMSA	9.01	IEYHO	3.50	MIPAZ	6.01	TCELL	64.95		

## GÜNLÜK YABANCI ORANLARI TABLOSU

Yabancı Oranı 10 Günlük Artış Matrisi (10 Gündür Sürekli Artan Hisseler)													Gün Sayısı	Yabancı Oranı 10 Günlük Artış Matrisi (10 Gündür Sürekli Artan Hisseler)													Gün Sayısı
Hisse	HAO(%)	26/06	25/06	24/06	21/06	20/06	14/06	13/06	12/06	11/06	10/06	07/06		Hisse	HAO(%)	26/06	25/06	24/06	21/06	20/06	14/06	13/06	12/06	11/06	10/06	07/06	
DOCO	73.75	32.96	32.85	32.58	32.48	31.75	31.70	31.17	31.17	30.92	30.82	30.52	10	ATATP	19.6	1.22	1.19	0.85									2
INGRM	8.4	0.55	0.52	0.50	0.50	0.43	0.37	0.34	0.32	0.28	0.28	0.21	10	AYDEM	15.76	11.33	11.28	10.16									2
RGYAS	9.53	13.55	13.31	12.67	12.21	12.04	11.71	11.41	5.76	5.56	5.00	4.47	10	BASGZ	15.28	11.40	11.20	10.94									2
CONSE	48.86	1.01	0.93	0.66	0.61	0.58	0.48	0.37	0.26	0.21			8	BIGCH	39.14	6.68	6.42	5.95									2
IHGZT	59.64	2.67	2.53	1.84	1.15	0.99	0.82	0.79	0.75	0.47			8	BORLS	30.63	1.65	0.83	0.60									2
MRSHL	6.38	79.75	79.70	79.67	79.65	79.63	79.59	79.58	79.57	79.53			8	CATES	19.98	5.68	5.31	5.25									2
ECZYT	18.33	4.75	4.72	4.64	4.63	4.61	4.55	4.47	4.42				7	CEOEM	47.7	6.89	6.28	5.38									2
ENERY	25.55	10.11	9.68	9.25	9.15	8.89	8.41	8.01	7.93				7	CIMSA	45.04	9.01	9.01	8.94									2
KATMR	79.83	3.58	3.33	2.51	2.41	2.32	2.27	1.89	1.87				7	CRDFA	70.51	6.17	4.78	4.76									2
KSTUR	11.85	0.54	0.54	0.53	0.52	0.52	0.51	0.50	0.50				7	CRFSA	10.7	9.37	9.26	9.23									2
MAGEN	13.05	49.94	49.54	49.18	48.98	48.63	48.50	48.34	48.32				7	DAGHL	58.74	0.32	0.32	0.32									2
PNSUT	38.11	2.10	1.95	1.84	1.73	1.59	1.52	1.48	1.24				7	DMRGD	40.46	1.34	1.21	1.15									2
POLHO	21.62	7.29	6.92	6.57	6.46	6.25	6.07	6.00	6.00				7	DOGUB	43.89	4.72	3.72	3.68									2
YYLGD	31.01	4.49	4.48	4.39	4.36	4.31	4.23	4.16	4.13				7	EGGUB	45.26	1.38	1.35	1.32									2
ZRGYO	18.93	5.64	5.61	5.57	5.55	5.51	5.50	5.48	5.48				7	EKGYO	48.36	22.12	21.76	21.37									2
EPLAS	71.69	2.01	1.02	0.64	0.60	0.45	0.38	0.35					6	ETILR	62.05	5.20	4.59	3.94									2
GRNYO	96.24	6.57	6.46	5.72	5.71	5.61	5.44	5.37					6	ETYAT	93.75	3.12	2.99	2.98									2
GRSEL	21.56	10.56	9.83	9.70	8.25	8.11	7.82	7.35					6	HATSN	19.98	2.48	2.15	1.99									2
IEYHO	89.06	3.50	3.22	2.18	1.85	1.45	1.27	1.24					6	INFO	68.62	1.16	1.03	0.84									2
ISDMR	5.07	6.61	6.27	6.17	6.06	5.70	5.53	5.41					6	INVES	19.98	8.22	8.21	8.20									2
MAKTK	51.54	4.52	4.01	3.72	1.44	0.39	0.28	0.16					6	ISSEN	19.36	0.75	0.33	0.14									2
SAFKR	66.13	8.99	8.59	7.99	6.90	5.16	4.34	2.72					6	JANTS	16.97	3.21	3.16	3.14									2
SANFM	47.75	4.13	3.83	3.31	2.92	2.65	2.48	2.31					6	KAPLM	16.77	3.17	2.90	2.74									2
TSKB	40.7	23.14	23.06	22.81	22.62	22.58	22.39	22.33					6	KARSN	39.4	5.72	4.51	4.16									2
UNLU	34.13	3.00	2.95	2.81	2.74	2.52	2.48	2.47					6	KLSYN	24.99	0.23	0.21	0.20									2
KTSKR	30.24	3.08	3.08	2.75	2.46	2.25	1.65						5	KOCMT	25.81	12.02	11.64	10.38									2
MAVI	72.57	44.08	43.84	43.41	43.25	43.22	42.99						5	KORDS	28.61	8.38	8.37	8.34									2
MEDTR	20.54	2.88	2.74	2.26	1.83	1.21	0.93						5	KOZAL	29.87	18.40	18.28	17.49									2
PCILT	38.02	9.75	8.77	7.43	7.22	6.72	6.20						5	LMKDC	30.19	1.07	1.02	0.89									2
PEHOL	90.57	2.93	2.38	2.01	1.84	1.80	1.77						5	MEGMT	23.66	1.33	1.23	0.71									2
SNGYO	54.21	10.44	10.36	10.04	9.63	9.58	9.43						5	MERKO	78.42	5.97	5.83	5.83									2
TRCAS	27.93	3.69	3.65	3.50	3.42	3.40	3.27						5	ODAS	78.5	14.13	14.00	13.95									2
ULUFA	56.53	8.57	8.42	7.87	6.84	6.30	5.27						5	OTKAR	27.17	13.39	13.20	13.14									2
ULUSE	6.3	79.12	79.11	79.10	79.08	79.08	79.07						5	OYAKC	24.15	2.90	2.88	2.86									2
ULUUN	38.72	1.40	1.34	1.24	1.06	1.04	1.03						5	OZSUB	33.24	1.02	0.88	0.73									2
ATEKS	20.7	1.36	0.97	0.89	0.77	0.77							4	PGSUS	42.43	22.92	22.83	22.71									2
ICUGS	56.45	1.74	1.60	1.36	0.79	0.58							4	PRDGS	56.53	0.25	0.24	0.11									2
LKMNH	71.04	15.30	14.85	14.36	14.18	14.17							4	RNPOL	53.28	1.27	1.25	0.94									2
MIA TK	56.7	10.73	10.44	9.67	9.48	9.43							4	RY SAS	27.07	59.62	59.60	59.57									2
PAMEL	23.9	0.68	0.68	0.58	0.58	0.56							4	SDTTR	21.1	5.03	4.87	4.84									2
YGGYO	82.31	2.30	2.26	2.20	2.15	2.13							4	SMART	93.29	1.52	1.40	0.85									2
AVOD	93.68	0.91	0.74	0.64	0.40								3	SUWEN	51.03	8.86	8.82	8.58									2
BIOEN	37.75	9.19	9.02	8.39	8.05								3	TABGD	20.07	19.99	19.71	19.06									2
DOBUR	23.66	4.61	4.47	3.88	2.87								3	TSGYO	11.25	5.92	5.76	5.73									2
EBEBK	24.06	7.28	7.24	6.86	6.84								3	VAKBN	6.12	2.60	2.59	2.54									2
FMIZP	22.21	1.33	1.13	0.86	0.72								3	VESTL	45.42	7.93	6.50	6.44									2
GOKNR	22.63	2.64	1.68	1.31	1.26								3	ADEL	27.6	1.85	1.77										1
HOROZ	25.44	4.47	4.46	4.11	4.07								3	AEFES	32.86	55.61	55.52										1
IHYAY	73.93	21.18	21.15	21.06	20.97								3	AHGZ	20.51	10.99	10.93										1
ISFIN	38.95	14.88	14.54	14.43	14.28								3	AKSEN	20.57	3.78	3.77										1
ISKPL	33.14	4.30	4.20	3.23	3.00								3	AKYHO	77.27	3.11	2.68										1
ISMEN	29.2	27.63	27.42	27.26	27.22								3	ALCAR	15.93	0.57	0.45										1
KENT	0.54	0.00	0.00	0.00	0.00								3	ALMAD	58.38	0.44	0.42										1
KERTV	27.18	3.69	3.67	3.45	3.36								3	ALVES	24.99	7.60	6.72										1
KMPUR	27.08	8.25	8.14	8.08	8.03								3	AYCES	7.47	0.20	0.13										1
KZBGY	34.78	3.12	3.04	2.92	2.92								3	BAYRK	54.34	0.12	0.10										1
LINK	60.49	4.16	3.92	3.83	3.26								3	BSOKE	20.32	4.98	4.75										1
LRSHO	84.16	7.06	6.77	6.75	6.68								3	BURCE	52.7	4.82	4.73										1
MACKO	33.95	5.22	5.14	4.23	4.07								3	BURVA	59.72	0.78	0.56										1
MEKAG	27.01	0.74	0.64	0.45	0.29								3	CMENT	2.71	0.17	0.17										1
MGROS	50.76	38.00	37.83	37.66	37.49								3	DARDL	31.37	0.14	0.10										1
MNDRS	49.72	2.66	2.65	2.38	2.23								3	DERIM	26.74	0.37	0.36										1
NTGAZ	38.45	1.33	1.23	1.14	1.04								3	DURDO	32.63	1.89	1.87										1
OYAYO	52.6	1.03	0.51	0.39	0.20								3	EKSUN	28.62	0.54	0.36										1

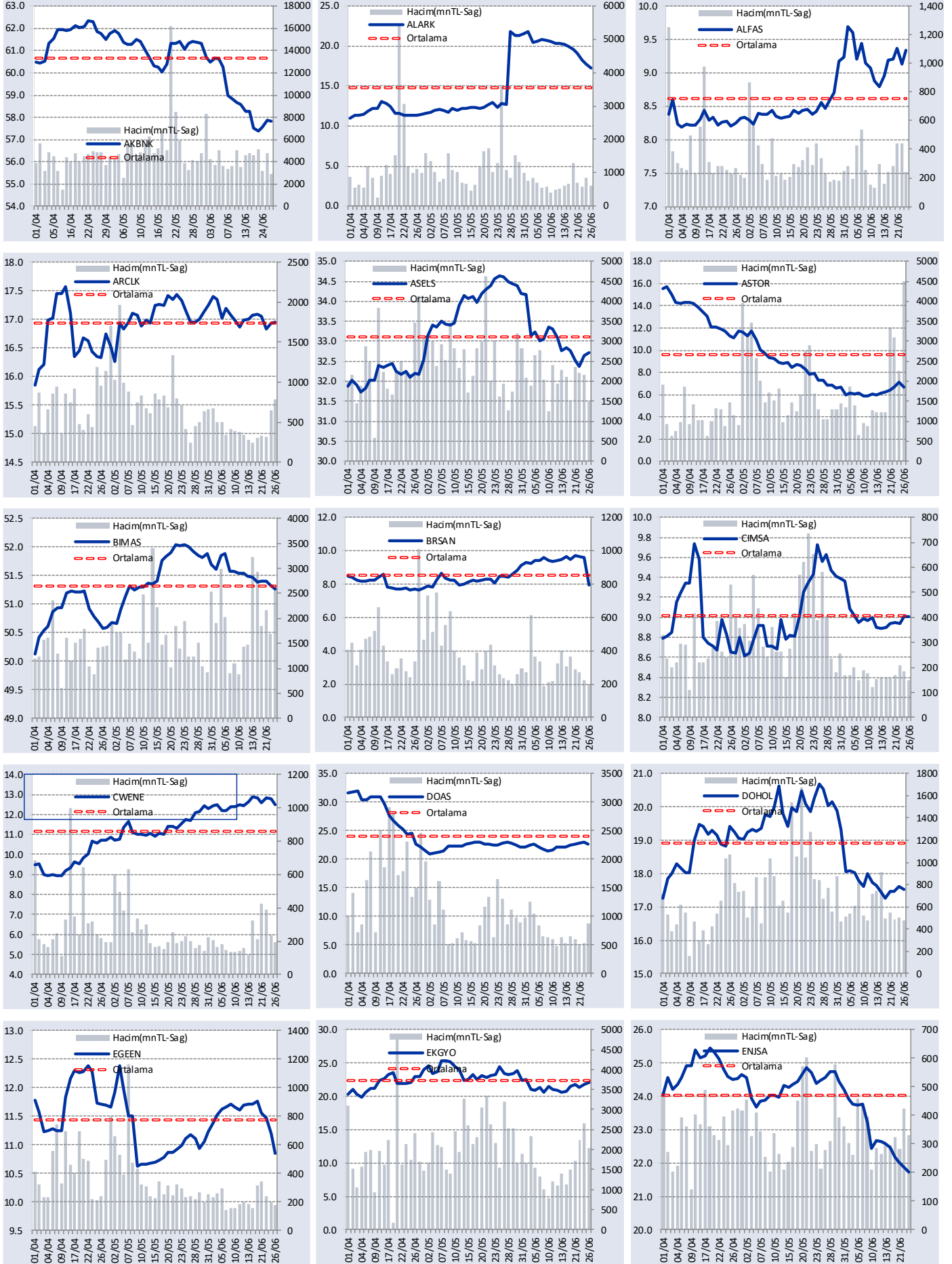


# GÜNLÜK YABANCI ORANLARI TABLOSU

Yabancı Oranı 10 Günlük Düşüş Matrisi (10 Gündür Sürekli Düşen Hisseler)													Gün Sayısı	Yabancı Oranı 10 Günlük Düşüş Matrisi (10 Gündür Sürekli Düşen Hisseler)													Gün Sayısı
Hisse	HAO(%)	Günlük Yabancı Oranları (%)										Hisse		HAO(%)	Günlük Yabancı Oranları (%)												
		26/06	25/06	24/06	21/06	20/06	14/06	13/06	12/06	11/06	10/06	07/06			26/06	25/06	24/06	21/06	20/06	14/06	13/06	12/06	11/06	10/06	07/06		
ALARK	37.12	17.28	17.75	18.18	19.08	19.57	19.94	20.19	20.32	20.33	20.60	20.64	10	PEKGY	65.28	6.33	6.39	6.48	6.75							3	
SAHOL	53.18	48.35	48.77	48.97	49.18	49.47	49.91	49.98	50.33	50.60	50.66	50.85	10	QUAGR	32.26	3.30	3.41	3.56	3.60							3	
TKNSA	49.98	12.41	12.58	12.92	14.45	14.93	15.36	15.48	15.90	15.95	16.08	16.17	10	RODRG	54.77	4.68	4.90	5.18	5.41							3	
VESBE	22.66	16.81	16.88	16.91	17.02	17.05	17.08	17.17	17.34	18.00	18.07	18.31	10	SAYAS	54.91	1.63	2.24	2.36	3.51							3	
YYAPI	75.28	0.44	0.51	0.64	0.93	0.95	1.00	1.03	1.06	1.14	1.19	1.25	10	TCELL	53.94	64.95	65.07	65.29	65.35							3	
SURGY	22.82	7.64	7.76	7.94	8.20	8.31	8.34	8.58	9.33	9.89	10.13		9	UFUK	6.97	1.39	1.40	1.40	1.40							3	
ENJSA	19.98	21.41	21.74	21.87	22.03	22.18	22.48	22.59	22.64	22.67			8	VBTYZ	44.12	0.19	0.25	0.32	0.37							3	
AYGAZ	24.16	56.77	56.87	56.93	56.98	57.07	57.11	57.14	57.21				7	YESIL	91.83	0.09	0.15	0.24	0.33							3	
ELITE	31.35	1.37	1.91	1.95	2.03	2.58	3.17	3.56	3.97				7	ADGYO	25.07	0.75	1.07	1.10								2	
GEDIK	13.28	1.12	1.16	1.17	1.20	1.35	1.38	1.40	1.43				7	ALCTL	34.97	4.32	4.97	5.09								2	
THYAO	50.44	25.62	26.06	26.15	26.35	26.48	26.73	26.83	26.90				7	ALTNY	24.99	0.60	2.05	2.99								2	
HTTRAK	24.94	31.56	31.94	32.08	32.15	32.19	32.21	32.21	32.36				7	ARENA	35.1	48.44	48.56	48.60								2	
BRISA	10.2	9.00	9.07	9.09	9.18	9.27	9.32	9.47					6	ARZUM	48.94	3.09	3.38	4.40								2	
GLBMD	24.11	12.89	13.32	13.59	14.13	14.73	15.19	15.43					6	BAGFS	61.2	3.75	3.91	3.92								2	
HTTBT	26.59	27.59	27.63	27.80	27.98	28.01	28.08	28.11					6	BANVT	8.29	78.94	78.99	79.05								2	
SKYLP	78.75	1.37	2.26	2.95	3.70	4.42	5.77	5.88					6	BERA	63.5	8.95	9.10	9.10								2	
EUYO	99.57	4.12	4.13	4.13	4.13	4.13	4.14						5	BMSCH	63.55	2.02	2.76	2.76								2	
IMASM	62.67	3.31	3.38	3.51	3.77	3.83	3.92						5	BOSSA	12.16	2.51	2.58	2.59								2	
INTEM	14.05	0.36	0.46	0.56	0.59	0.59	0.66						5	BRKSN	66.79	0.93	0.94	4.03								2	
KNFRT	22.38	2.21	2.24	2.44	2.95	2.97	2.99						5	BRYAT	15.38	4.55	4.65	4.70								2	
TDGYO	55.21	0.94	0.94	0.94	0.94	0.95	0.95						5	CCOLA	28.85	84.46	84.50	84.72								2	
	31.42	25.27	25.41	25.45	25.76	26.15	26.23						5	COSMO	67.95	0.06	0.37	0.40								2	
ACSEL	48.3	0.13	0.14	0.16	0.34	0.47							4	CWENE	23.17	12.46	12.79	12.82								2	
ANGEN	34.21	1.21	1.31	1.36	1.42	1.49							4	DENGE	87.29	5.77	5.78	5.78								2	
ARDYZ	74.82	1.94	2.29	2.30	2.73	2.82							4	DMSAS	51.69	4.05	4.26	4.38								2	
AVGYO	52.06	1.89	2.19	3.12	3.17	3.18							4	DOAS	34.48	22.26	22.66	22.93								2	
BEGYO	35.55	0.47	0.79	1.39	1.49	2.77							4	DOFER	30.47	4.32	4.55	4.67								2	
BIMAS	68.33	51.13	51.27	51.34	51.40	51.40							4	DOKTA	9.95	0.08	0.10	0.13								2	
BRLSM	48.19	0.83	1.16	1.71	2.00	2.01							4	ESEN	27.53	21.07	21.39	21.39								2	
CANTE	41.5	6.42	6.47	6.49	7.99	8.08							4	EUKYO	99.48	0.27	0.31	0.39								2	
DGGYO	5.56	0.06	0.07	0.09	0.10	0.10							4	FONET	61.62	0.96	0.98	2.84								2	
EGEEN	35.04	10.86	11.20	11.48	11.56	11.76							4	GLCVY	18.88	5.94	6.19	6.22								2	
EPEPO	19.98	1.10	1.19	1.27	1.29	1.33							4	GUBRF	23.87	9.05	9.16	9.46								2	
GENIL	22.58	19.48	19.49	19.62	19.73	19.92							4	ISCTR	32.83	40.47	40.57	40.86								2	
INDES	61.23	11.79	12.02	12.14	12.27	12.48							4	KARTN	21.74	1.17	1.19	1.19								2	
IZENR	23.99	7.14	7.23	7.50	7.74	7.74							4	KOPOL	20.52	6.71	6.72	6.77								2	
KAYSE	22.79	10.46	10.62	10.64	10.70	10.75							4	LOGO	66.24	34.47	34.54	34.97								2	
KCAER	25.79	16.39	16.69	16.71	16.93	16.95							4	LUKSK	16.95	1.12	1.20	1.23								2	
KRPLS	44.94	1.49	1.82	1.83	1.91	2.12							4	METUR	74.84	0.34	0.62	1.28								2	
PAGYO	37.02	4.81	4.88	4.94	4.96	4.98							4	MHRGY	22.25	0.40	0.44	0.50								2	
PSGYO	33.1	5.84	6.06	6.26	6.62	6.72							4	MIPAZ	20.49	6.01	6.02	6.14								2	
SARKY	81.6	6.39	6.40	6.44	6.46	6.48							4	MSGYO	27.15	9.62	9.99	10.11								2	
SOKM	45.53	37.94	37.96	38.24	38.35	38.42							4	ONRYT	31.38	9.36	10.66	13.54								2	
AKENR	25.25	0.06	0.07	0.12	0.30								3	OSTIM	84.84	0.26	0.41	0.50								2	
AKFYE	33.49	46.79	46.80	47.19	47.29								3	OYAT	30.34	8.19	8.21	8.23								2	
ASUZU	14.45	6.30	6.32	6.49	6.52								3	PATEK	20.13	1.19	2.05	2.14								2	
AVHOL	47.47	0.73	1.33	1.34	1.66								3	PKENT	19.93	1.16	1.19	1.20								2	
BAKAB	17.51	1.51	1.57	1.58	1.62								3	PRZMA	73.87	1.14	1.40	1.40								2	
BIZIM	32.72	3.56	3.72	3.99	4.10								3	QNBFL	0.6	0.00	0.00	0.00								2	
BRSAN	19.33	7.93	9.57	9.62	9.69								3	SAMAT	80.78	0.46	0.50	0.60								2	
DGNMO	50.08	2.02	2.08	2.27	2.70								3	SELVA	48.57	0.49	0.53	1.84								2	
EGPRO	12.07	0.58	0.74	0.75	1.42								3	SEYKM	74.69	3.33	5.10	5.12								2	
EKOS	21.41	3.23	4.21	4.29	4.46								3	SISE	48.9	18.36	18.41	18.60								2	
EMKEL	74.99	1.44	1.46	1.48	1.53								3	SUNTK	20.68	3.54	3.56	3.71								2	
ENTRA	20.01	6.99	7.62	7.87	7.98								3	TARKM	23.79	0.23	0.59	0.79								2	
EREGL	47.53	21.09	21.50	21.99	22.14								3	TATGD	41.39	5.86	5.92	6.53								2	
ESCAR	18.54	20.57	20.65	21.67	21.91								3	TGSAS	57.73	0.13	0.32	0.58								2	
EUHOL	85.74	7.46	7.82	8.81	9.78								3	TTKOM	13.31	22.00	22.29	22.95								2	
EUPWR	30.23	16.99	17.71	17.78	18.19								3	TUKAS	37.17	1.89	1.93	1.95								2	
FORMT	88.87	0.93	0.98	1.09	1.30								3	VAKKO	13.03	21.29	21.35	22.00								2	
FRIGO	75.44	0.49	0.49	0.56	0.62								3	VANGD	77.6	2.19	2.49	2.96								2	
GENTS	53.59	4.15	4.16	4.24	4.36								3	YATAS	58.98	14.76	15.56	15.82								2	
GEREL	81.01	1.46	1.79	1.90	1.98								3	ZEDUR	39.97	0.75	1.00	1.15								2	
GESAN	30.79	12.96	13.47	13.68	14.39								3	A1CAP	25.91	0.85	0.97									1	
GOLTS	67.7	5.52	5.97	7.64	7.65																						

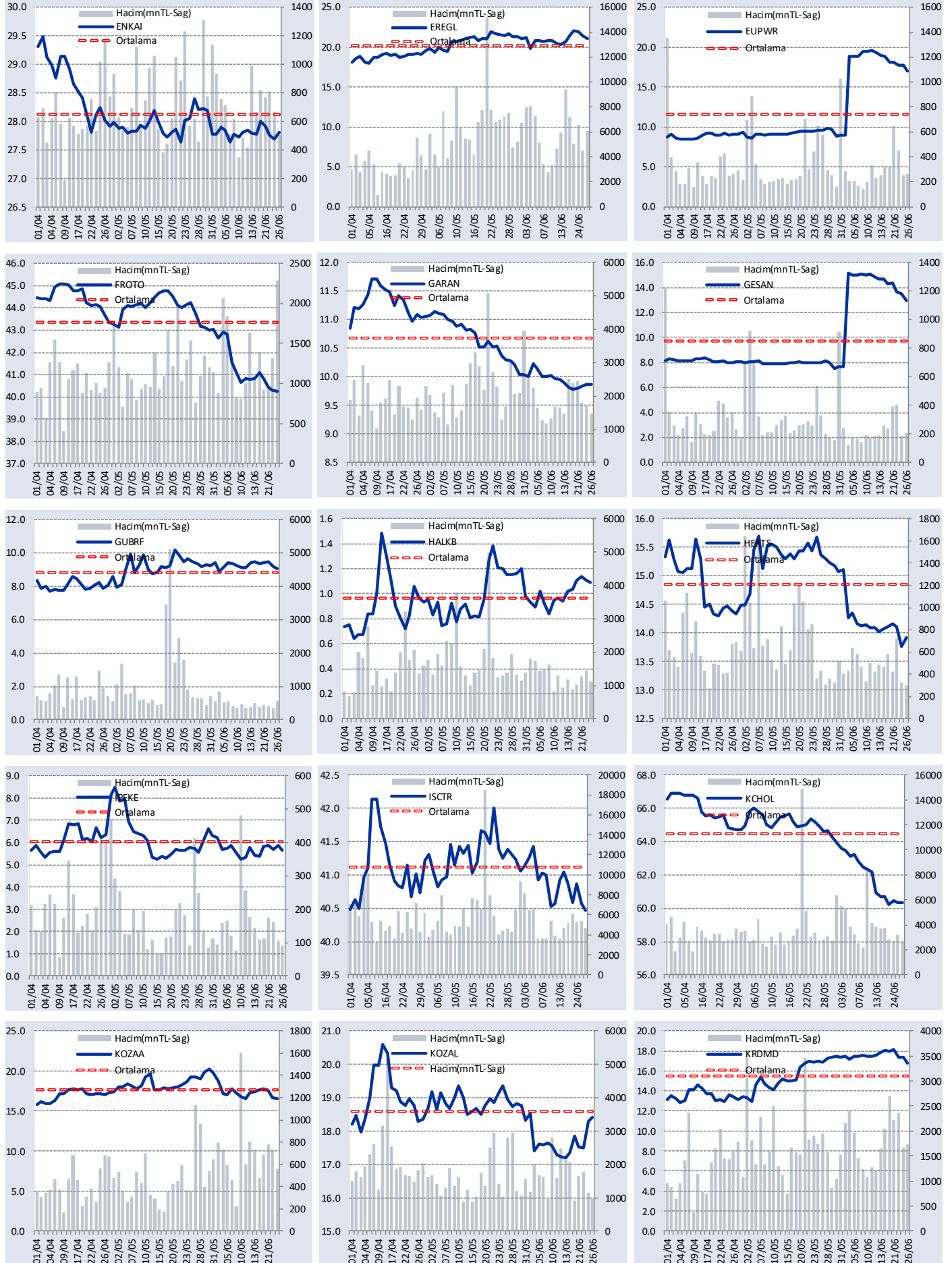
## GÜNLÜK YABANCI ORANLARI TABLOSU

## YABANCI ORANI GRAFİKLERİ BİST-50 İÇİN



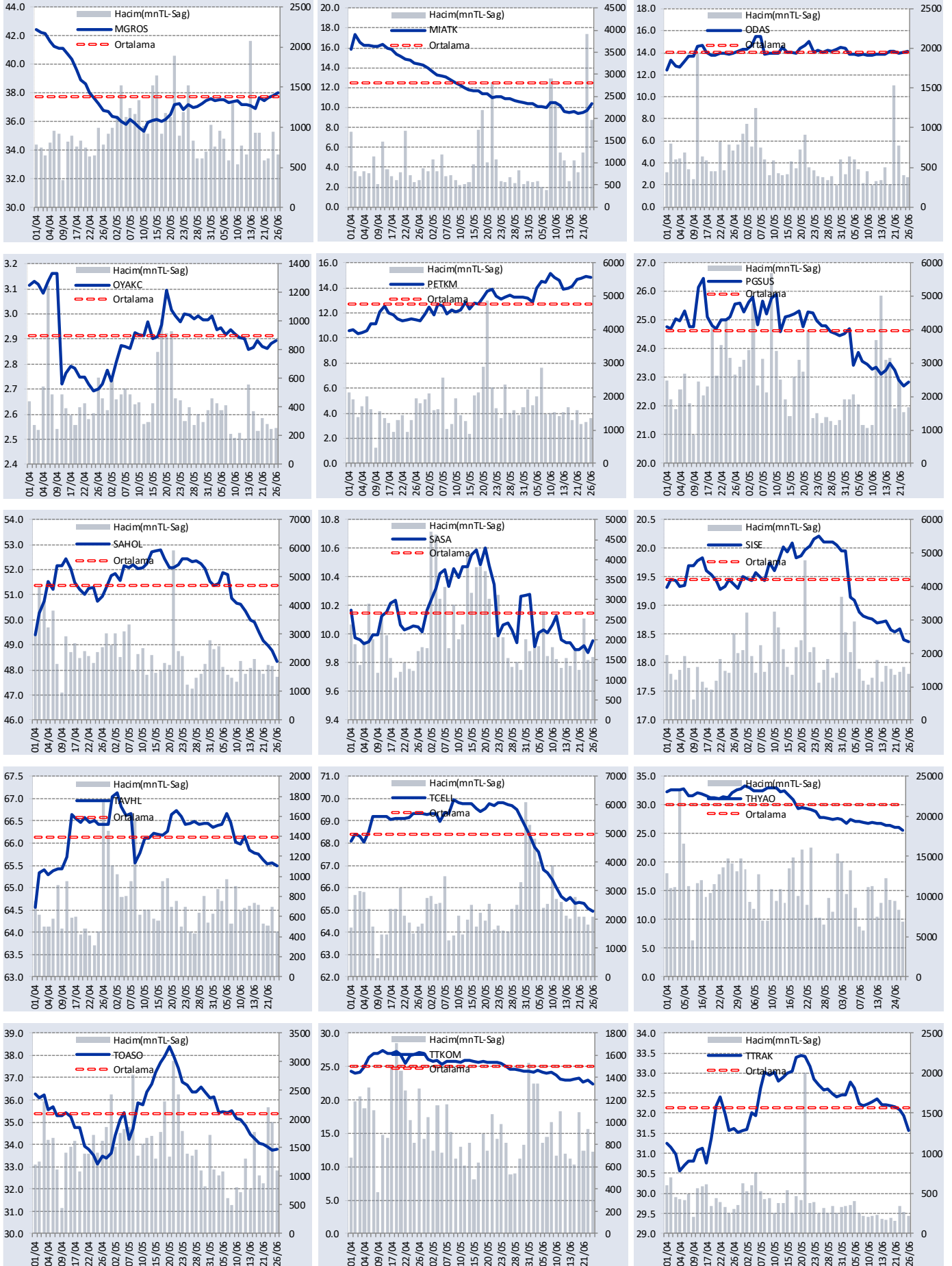
## GÜNLÜK YABANCI ORANLARI TABLOSU

## YABANCI ORANI GRAFİKLERİ BİST-50 İÇİN



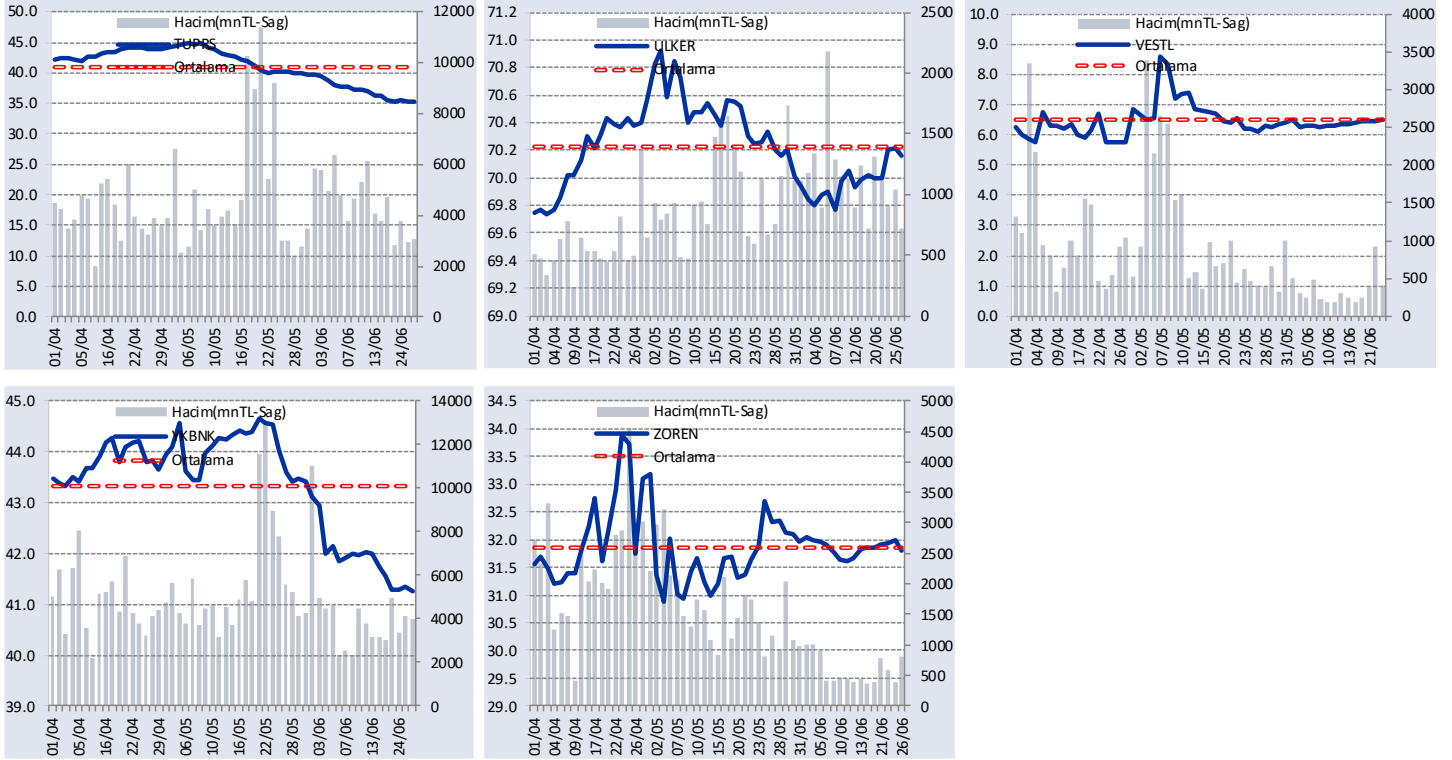
## GÜNLÜK YABANCI ORANLARI TABLOSU

## YABANCI ORANI GRAFİKLERİ BİST-50 İÇİN



# GÜNLÜK YABANCI ORANLARI TABLOSU

## YABANCI ORANI GRAFİKLERİ BİST-50 İÇİN



**Bilgilendirme notu:** Seçilmiş aracı kurumların takas toplamları ile hesaplanmaktadır. Farklı kurumlarda tutulan yabancı takasları olabilir, bu durum hisseler için hesaplanan oranlarda farklılıklar yaratabilir.

**Öneri bilgilendirmesi:** İş Yatırım Menkul Değerler A.Ş.'nin (İş Yatırım) BİST'te halka açık şirketler için AL, TUT ve SAT yönündeki önerileri BİST-100 endeksinin (endeks) beklenen getirisine göre değerlendirilmektedir. Tüm bu öneriler İş Yatırım Araştırma Bölümü analistleri tarafından şirketlerin ileride elde edeceği tahmin edilen karları, nakit akımları ve bilançolarına göre bağımsız olarak değerlendirilir. Ek olarak, analistler koşulların elverişsiz olduğu veya doğru değerlendirme yapmanın mümkün olmadığı durumlarda bazı hisse senetleri için geçici olarak GÖZDEN GEÇİRİLİYOR önerisi verebilirler. Münferit her şirket için yatırım önerisi sırasıyla belirtilen şu kriterlere göre değerlendirilir;

İş Yatırım Hisse senedi tavsiye metodolojisi:

Artış Potansiyeli > %25 : AL

%10 < Artış Potansiyeli < %25 :TUT

Artış Potansiyeli < %10 : SAT

Her sınır değeri için analist +/- %5 kanaat kullanabilmektedir.

Burada yer alan bilgiler İş Yatırım Menkul Değerler A.Ş. tarafından bilgilendirme amacı ile hazırlanmıştır. Yatırım bilgi, yorum ve tavsiyeleri yatırım danışmanlığı kapsamında değildir. Yatırım danışmanlığı hizmeti; aracı kurumlar, portföy yönetim şirketleri, mevduat kabul etmeyen bankalar ile müşteri arasında imzalanacak yatırım danışmanlığı sözleşmesi çerçevesinde sunulmaktadır. Burada yer alan yorum ve tavsiyeler, yorum ve tavsiyede bulunanların kişisel görüşlerine dayanmaktadır. Herhangi bir yatırım aracının alım-satım önerisi ya da getiri vaadi olarak yorumlanmamalıdır. Bu görüşler mali durumunuz ile risk ve getiri tercihlerinize uygun olmayabilir. Bu nedenle, sadece burada yer alan bilgilere dayanarak yatırım kararı verilmesi beklentilerinize uygun sonuçlar doğurmayabilir.

Burada yer alan fiyatlar, veriler ve bilgilerin tam ve doğru olduğu garanti edilemez; içerik, haber verilmeksizin değiştirilebilir. Tüm veriler, İş Yatırım Menkul Değerler A.Ş. tarafından güvenilir olduğuna inanılan kaynaklardan alınmıştır. Bu kaynakların kullanılması nedeni ile ortaya çıkabilecek hatalardan İş Yatırım Menkul Değerler A.Ş. sorumlu değildir.