



GÜNLÜK YABANCI ORANLARI TABLOSU

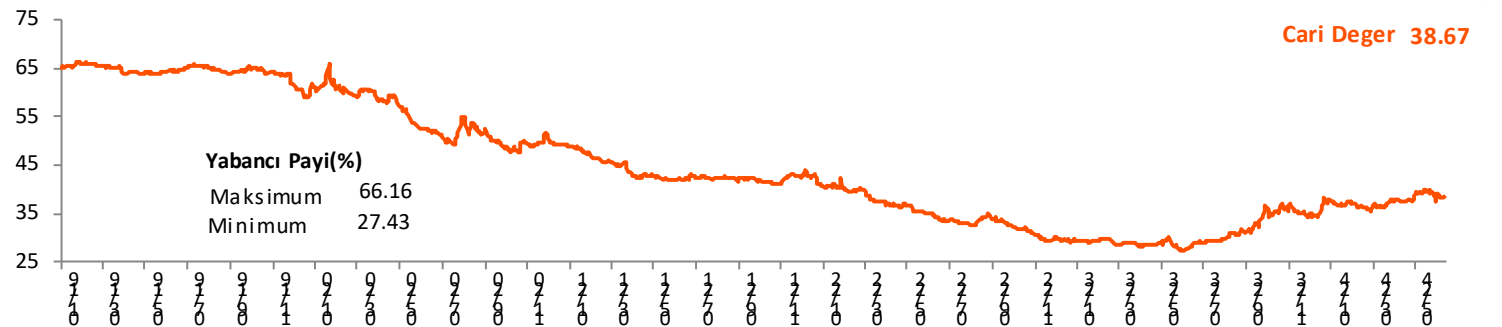
GÜNLÜK DEĞİŞİME GÖRE											
BİST'in yabancı payı günlük değişimi						0.22 Puan					
En Çok Artan	Cari Deger	12/06/2024	Puan	HAO %	Günlük	En Çok Azalan	Cari Deger	12/06/2024	Puan	HAO %	Günlük
Hisseler	Yabancı Payı	Yabancı Payı	Değ. bps		Getiri %	Hisseler	Yabancı Payı	Yabancı Payı	Değ. bps		Getiri %
RGYAS	11.41	5.76	5.65	10	4.1	SAFKR	2.72	4.83	-2.10	66	3.3
ONRYT	12.33	9.53	2.80	31	-1.5	GRNYO	5.37	7.42	-2.04	96	0.7
KRGYO	6.05	4.17	1.88	25	2.0	ULUFA	5.40	7.31	-1.91	57	4.9
KTLEV	8.18	6.30	1.88	31	-0.9	KBORU	0.17	1.72	-1.55	24	0.6
KAPLM	4.28	2.80	1.48	17	2.5	AVTUR	0.47	1.98	-1.50	69	4.1
ALTNY	3.56	2.17	1.39	25	-1.5	HRKET	0.24	1.59	-1.35	21	1.1
ISKPL	2.55	1.27	1.28	33	4.1	AYCES	0.65	1.90	-1.25	7	-1.4
BINHO	3.89	2.87	1.02	20	3.0	KCHOL	60.90	62.14	-1.24	26	2.4
MACKO	4.89	3.97	0.93	34	3.0	ETILR	3.06	4.29	-1.23	62	5.6
AVHOL	1.00	0.12	0.88	47	1.7	KFEIN	1.58	2.59	-1.01	75	9.9

HAFTALIK DEĞİŞİME GÖRE											
BİST'in yabancı payı haftalık değişim						0.31 Puan					
En Çok Artan	Cari Deger	06/06/2024	Puan	HAO %	Hafta	En Çok Azalan	Cari Deger	06/06/2024	Puan	HAO %	Hafta
Hisseler	Yabancı Payı	Yabancı Payı	Değ. bps		Getiri %	Hisseler	Yabancı Payı	Yabancı Payı	Değ. bps		Getiri %
POLTK	42.81	32.90	9.91	20	-30.7	ULUFA	5.40	9.96	-4.56	57	1.7
RGYAS	11.41	3.22	8.19	10	5.9	TSPOR	0.63	4.92	-4.28	49	-5.2
ONRYT	12.33	7.78	4.55	31	-14.9	FENER	1.23	5.11	-3.88	33	-6.7
ALVES	8.34	5.07	3.27	25	-4.8	KBORU	0.17	3.81	-3.64	24	-6.7
ANELE	69.47	66.37	3.09	19	-0.6	GRNYO	5.37	8.80	-3.43	96	-12.7
PCILT	6.34	3.52	2.82	38	10.5	BJKAS	6.61	9.93	-3.32	45	-13.6
KRGYO	6.05	3.43	2.62	25	1.9	ONCSM	6.25	9.43	-3.18	25	-2.2
SKYLP	5.88	3.52	2.36	79	-4.6	VRGYO	0.85	4.02	-3.17	27	-12.6
TABGD	19.02	16.96	2.06	20	2.8	SEKUR	1.69	4.76	-3.07	77	-12.4
KAPLM	4.28	2.25	2.02	17	-5.5	GLBMD	15.43	18.28	-2.84	24	-12.5

AYLIK DEĞİŞİME GÖRE											
BİST'in yabancı payı aylık değişimi						-1.36 Puan					
En Çok Artan	Cari Deger	14/05/2024	Puan	HAO %	Ay	En Çok Azalan	Cari Deger	14/05/2024	Puan	HAO %	Ay
Hisseler	Yabancı Payı	Yabancı Payı	Chng. bps		Getiri %	Hisseler	Yabancı Payı	Yabancı Payı	Chng. bps		Getiri %
RGYAS	11.41	0.73	10.68	10	5.7	ELITE	3.56	15.09	-11.53	31	-37.6
POLTK	42.81	32.77	10.05	20	-42.6	BEGYO	1.73	12.33	-10.60	36	-4.1
EUPWR	19.04	9.07	9.97	27	-25.5	ETILR	3.06	11.11	-8.05	62	-25.5
AZTEK	9.45	1.17	8.28	23	-24.7	TUPRS	36.37	42.90	-6.53	47	-9.5
ALARK	20.19	12.24	7.94	34	-1.3	BEYAZ	0.18	6.17	-5.99	25	-13.2
GESAN	14.68	7.90	6.77	28	-27.5	SANEL	0.74	6.71	-5.96	99	-27.0
TABGD	19.02	12.47	6.55	20	13.3	COSMO	0.43	6.30	-5.87	68	-13.4
ALVES	8.34	2.20	6.14	25	-22.0	MEGAP	4.76	10.49	-5.73	76	-17.1
KIMMR	6.55	0.42	6.13	27	-28.6	THYAO	26.83	32.25	-5.42	50	-0.2
ANELE	69.47	64.22	5.25	19	-2.3	OZRDN	2.32	7.71	-5.40	67	7.3

YILIÇI DEĞİŞİME GÖRE											
BİST'in yabancı payı yilici değişimi						0.72 Puan					
En Çok Artan	Cari Deger	29/12/2023	Puan	HAO %	Yilici	En Çok Azalan	Cari Deger	29/12/2023	Puan	HAO %	Yilici
Hisseler	Yabancı Payı	Yabancı Payı	Chng. bps		Getiri %	Hisseler	Yabancı Payı	Yabancı Payı	Chng. bps		Getiri %
MAGEN	48.34	18.96	29.38	13	155.5	VBTYZ	0.33	21.01	-20.68	44	5.8
AKFYE	46.22	20.69	25.53	33	93.7	IHEVA	1.64	17.92	-16.28	74	60.4
ESEN	20.70	1.57	19.13	28	14.6	PENTA	5.66	19.24	-13.58	39	-13.1
GLBMD	15.43	0.06	15.37	24	-1.4	PEKGY	6.66	19.94	-13.28	60	-77.1
IZFAS	14.95	0.10	14.85	71	204.0	DOCO	31.17	43.38	-12.22	74	13.1
POLTK	42.81	28.49	14.33	20	-32.9	ELITE	3.56	13.78	-10.22	31	-46.1
TABGD	19.02	5.37	13.65	20	59.7	VRGYO	0.85	10.12	-9.27	27	22.3
AGESA	42.61	31.40	11.21	20	107.7	MTRKS	3.05	12.23	-9.18	40	108.9
EUPWR	19.04	8.91	10.13	27	-34.9	GENTS	4.14	12.73	-8.59	54	10.3
PINSU	16.06	6.00	10.06	32	105.3	THYAO	26.83	34.88	-8.05	50	35.4

BİST YILIÇI YABANCI ORANI GRAFİĞİ



**Hisseler için belirtilen oranlar HAO kısmı için geçerlidir.

GÜNLÜK YABANCI ORANLARI TABLOSU

CARİ HİSSE YABANCI ORANLARI (2.0 bps'den büyük olanlar)									
Hisse	Yabancı Payı(%)	Hisse	Yabancı Payı(%)	Hisse	Yabancı Payı(%)	Hisse	Yabancı Payı(%)	Hisse	Yabancı Payı(%)
ADESE	2.86	CRDFA	4.69	IMASM	3.67	NUGYO	3.76	TRCAS	3.45
AEFES	56.93	CRFSA	9.78	INDES	12.30	NUHCM	19.98	TRGYO	11.04
AGESA	42.61	CUSAN	2.52	INVES	8.22	OBASE	2.68	TRILC	4.11
AGHOL	20.36	CWENE	12.62	IPEKE	5.41	ODAS	13.88	TSGYO	5.85
AGROT	5.86	DAGI	5.73	ISCTR	40.93	ONCSM	6.25	TSKB	22.33
AGYO	2.69	DENGE	5.78	ISDMR	5.41	ONRYT	12.33	TTKOM	23.01
AHGAZ	11.49	DESA	13.89	ISFIN	13.86	ORGE	13.43	TTRAK	32.21
AKBNK	58.27	DEVA	2.80	ISGYO	10.56	OTKAR	13.06	TUCLK	3.52
AKCNS	13.74	DGNMO	2.67	ISKPL	2.55	OYAKC	2.86	TUPRS	36.37
AKFGY	4.06	DITAS	2.12	ISMEN	27.20	OYLUM	2.14	TUREX	4.59
AKFYE	46.22	DMSAS	6.07	IZENR	7.60	OYYAT	8.23	TURSG	6.97
AKGRT	24.58	DOAS	22.20	IZFAS	14.95	OZGYO	2.61	ULKER	69.98
AKSA	19.06	DOBUR	3.19	IZMDC	4.05	OZKGY	6.78	ULUFA	5.40
AKSEN	4.11	DOCO	31.17	JANTS	3.73	OZRDN	2.32	ULUSE	79.08
AKSGY	28.27	DOFER	4.40	KAPLM	4.28	PAGYO	4.89	UNLU	2.47
ALARK	20.19	DOHOL	17.65	KAREL	4.62	PCILT	6.34	VAKBN	2.62
ALBRK	23.50	DURDO	2.06	KARSN	4.01	PEKGY	6.66	VAKFN	13.40
ALCTL	3.48	DYOBY	2.54	KAYSE	10.89	PENTA	5.66	VAKKO	21.90
ALFAS	8.95	DZGYO	2.64	KCAER	16.70	PETKM	13.86	VANGD	2.22
ALGYO	2.89	EBEBK	6.95	KCHOL	60.90	PGSUS	23.25	VERTU	2.28
ALKIM	6.74	ECILC	6.81	KERTV	3.33	PINSU	16.06	VERUS	39.86
ALTNY	3.56	ECZYT	4.47	KIMMR	6.55	PKART	35.50	VESBE	17.17
ALVES	8.34	EDIP	3.81	KLMSN	4.32	PNLSN	3.73	VESTL	6.36
ANELE	69.47	EGEEN	11.72	KLNMA	5.60	POLHO	6.00	VKGYO	6.08
ANHYT	10.96	EKGYO	20.55	KLRHO	18.09	POLTK	42.81	YATAS	15.60
ANSGR	9.51	EKOS	4.46	KLSEK	9.06	PSGYO	6.04	YEOTK	6.66
ARCLK	17.00	ELITE	3.56	KMPUR	8.01	QUAGR	3.66	YGGYO	2.15
ARDYZ	2.31	ENERY	8.01	KNFRT	2.97	RALYH	7.11	YKBNK	42.00
ARENA	48.55	ENJSA	22.59	KOCMT	8.92	RAYSG	92.26	YYLGD	4.16
ARTMS	2.74	ENKAI	27.80	KONTR	9.75	REEDR	10.07	ZOREN	31.83
ARZUM	2.62	ENTRA	7.17	KONYA	58.04	RGYAS	11.41	ZRGYO	5.48
ASELS	32.76	ERCB	9.79	KOPOL	5.54	RNPOL	3.45		
ASTOR	5.94	EREGL	20.30	KORDS	8.28	RODRG	5.41		
ASUZU	6.65	ESCAR	22.46	KOZAA	17.34	RYGYO	23.15		
ATLAS	9.21	ESCOM	13.80	KOZAL	17.20	RYSAS	59.49		
AVGYO	3.45	ESEN	20.70	KRDMA	9.67	SAFKR	2.72		
AVPGY	2.41	ETILR	3.06	KRDMB	2.06	SAHOL	49.98		
AYDEM	11.32	ETYAT	2.84	KRDMD	17.88	SANFM	2.31		
AYGAZ	57.14	EUHOL	9.44	KRGYO	6.05	SANKO	5.76		
AZTEK	9.45	EUPWR	19.04	KRPLS	2.28	SARKY	6.51		
BAGFS	3.73	EUREN	5.15	KRTEK	3.82	SASA	9.94		
BANVT	78.77	EUYO	4.13	KRVGD	11.05	SAYAS	3.35		
BASGZ	11.06	FORTE	2.02	KTLEV	8.18	SDTTR	4.95		
BERA	9.02	FROTO	40.82	KTSKR	3.29	SEKFK	10.11		
BFREN	28.25	GARAN	9.90	KUTPO	2.99	SELEC	20.18		
BIENY	3.57	GENIL	19.67	KUYAS	6.16	SELGD	8.03		
BIGCH	6.51	GENTS	4.14	KZBGY	3.25	SEYKM	4.62		
BIMAS	51.47	GESAN	14.68	LIDER	12.13	SISE	18.71		
BINHO	3.89	GLBMD	15.43	LILAK	5.63	SKBNK	6.95		
BIOEN	8.45	GLCVY	6.43	LINK	3.39	SKYLP	5.88		
BIZIM	3.83	GLRYH	4.55	LKMNH	14.82	SKYMD	2.58		
BJKAS	6.61	GLYHO	21.04	LOGO	34.22	SMRTG	11.41		
BLCYT	4.09	GOLTS	7.96	LRSHO	6.49	SNGYO	9.43		
BOBET	4.44	GOODY	49.50	MACKO	4.89	SOKM	37.62		
BORSK	4.90	GOZDE	6.38	MAGEN	48.34	SONME	2.22		
BOSSA	2.70	GRNYO	5.37	MANAS	4.88	SRVGY	3.00		
BRISA	9.47	GRSEL	7.35	MARTI	3.77	SUNTK	3.82		
BRKSN	3.14	GRTRK	18.70	MAVI	43.00	SURGY	8.58		
BRSAN	9.49	GSDHO	9.66	MEGAP	4.76	SUWEN	8.74		
BRYAT	4.90	GUBRF	9.40	MEGMT	2.52	TABGD	19.02		
BSOKE	5.82	GWIND	12.45	MERKO	5.98	TARKM	2.36		
BTCIM	10.24	GZNMI	9.50	MGROS	37.13	TATGD	6.40		
BUCIM	3.64	HATEK	2.03	MIATK	9.54	TAVHL	65.79		
BURCE	7.00	HATSN	2.29	MIPAZ	5.75	TCELL	65.45		
BVSAN	3.37	HEKTS	14.03	MNDRS	2.28	TEKTU	4.73		
BYDNR	5.04	HOROZ	3.03	MNDTR	82.48	TERA	26.06		
CANTE	8.01	HTTBT	28.11	MOGAN	4.13	TETMT	18.49		
CATES	4.13	HURGZ	3.11	MPARK	28.48	THYAO	26.83		
CCOLA	84.56	IDGYO	3.35	MRSHL	79.58	TKFEN	21.79		
CEMTS	3.25	IHAAS	43.76	MSGYO	10.26	TKNSA	15.48		
CEOEM	5.33	IHLAS	11.75	MTRKS	3.05	TMPOL	2.36		
CIMSA	8.89	IHLGM	15.21	NATEN	24.69	TNZTP	7.13		
CLEBI	2.36	IHYAY	20.80	NTHOL	6.26	TOASO	34.43		

GÜNLÜK YABANCI ORANLARI TABLOSU

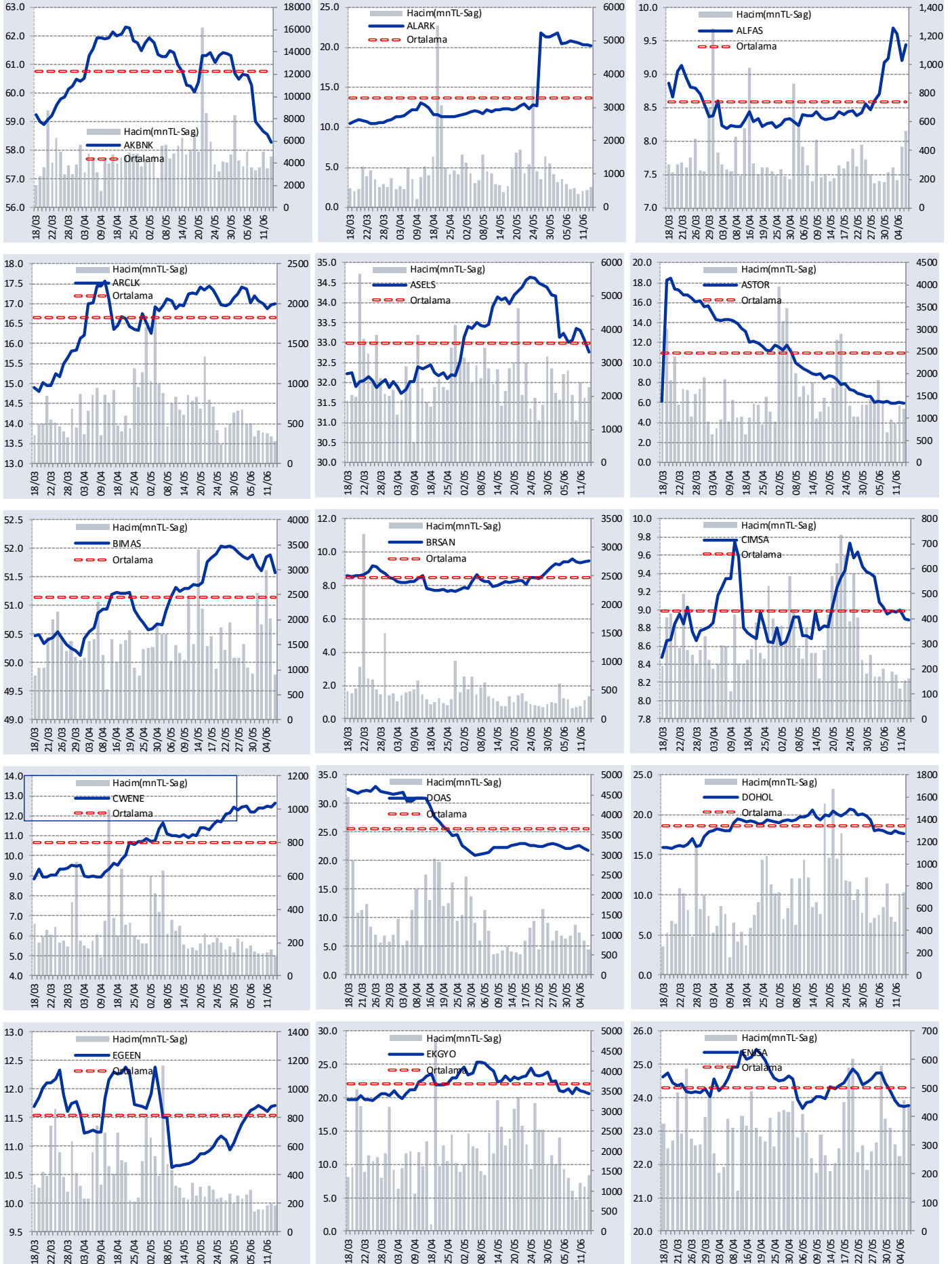
Yabancı Oranı 10 Günlük Artış Matrisi (10 Gündür Sürekli Artan Hisseler)														Gün Sayısı	Yabancı Oranı 10 Günlük Artış Matrisi (10 Gündür Sürekli Artan Hisseler)														Gün Sayısı
Hisse	HAO(%)	Günlük Yabancı Oranları (%)													Hisse	HAO(%)	Günlük Yabancı Oranları (%)												
		13/06	12/06	11/06	10/06	07/06	06/06	05/06	04/06	03/06	31/05	30/05	13/06				12/06	11/06	10/06	07/06	06/06	05/06	04/06	03/06	31/05	30/05			
ALVES	24.99	8.34	8.29	6.98	6.79	6.46	5.07	4.38	3.96	3.53	2.80	0.94	10	AVOD	93.88	0.66	0.61	0.56	2										
LKMNH	71.03	14.82	14.55	14.52	14.13	14.11	14.09	13.91	13.90	13.44	13.33	13.12	10	AYDEM	15.76	11.32	11.16	10.99	2										
PINSU	32.41	16.06	15.84	15.77	15.31	15.13	14.92	14.24	14.06	13.40	13.39	12.97	10	BERA	63.44	9.02	8.89	8.88	2										
TABGD	20.07	19.02	18.27	17.88	17.43	17.21	16.96	16.21	16.03	15.13	14.75	14.64	10	BINHO	20.19	3.89	2.87	2.59	2										
INGRM	8.4	0.34	0.32	0.28	0.28	0.21	0.19	0.16	0.14	0.11	0.10		9	BORSK	29.15	4.90	4.52	4.22	2										
PCILT	38.02	6.34	6.21	5.01	4.36	3.83	3.52	2.03	1.58	1.00			8	BRKSN	66.79	3.14	3.02	2.74	2										
RGYAS	10.07	11.41	5.76	5.56	5.00	4.47	3.22	2.42	2.40				7	BRSAN	19.33	9.49	9.39	9.35	2										
SKTAS	58.91	1.02	0.99	0.92	0.78	0.65	0.61	0.47	0.45				7	BSOKE	25.32	5.82	5.46	5.10	2										
AHGZ	20.59	11.49	11.46	11.41	11.33	11.32	11.22	11.18					6	BUCIM	36.03	3.64	3.58	3.57	2										
MARBL	25.78	1.99	1.81	1.34	1.10	1.02	0.92	0.85					6	CATES	19.98	4.13	4.13	3.28	2										
PKART	33.77	35.50	35.45	35.42	35.34	35.27	35.22	35.14					6	CONSE	48.86	0.37	0.26	0.21	2										
SKYLP	78.73	5.88	5.75	4.65	4.47	4.38	3.52	2.62					6	DAPGM	16.75	1.28	1.24	1.12	2										
TKFEN	49.07	21.79	21.73	21.62	21.57	21.35	21.22	21.08					6	DERHL	51.45	0.33	0.26	0.26	2										
HATEK	60.55	2.03	1.96	1.88	1.78	1.14	0.47						5	EDATA	32.53	1.57	0.77	0.63	2										
ISKPL	33.13	2.55	1.27	1.24	0.74	0.65	0.62						5	EGEEN	35.04	11.72	11.70	11.60	2										
ODINE	39.98	1.98	1.86	1.37	1.02	1.01	0.86						5	EKOS	21.41	4.46	4.14	3.83	2										
CLEBI	10.03	2.36	2.17	2.13	2.00	1.88							4	EKSUN	28.62	0.40	0.35	0.33	2										
DESPC	50.84	0.70	0.69	0.65	0.24	0.14							4	ERCB	21.08	9.79	9.74	9.49	2										
DEVA	17.72	2.80	2.78	2.72	2.60	2.48							4	ESCOM	65.74	13.80	13.74	13.73	2										
DOAS	34.48	22.20	22.14	22.03	21.55	21.39							4	FLAP	78.38	1.91	1.64	1.35	2										
DOCO	73.63	31.17	31.17	30.92	30.82	30.52							4	FMIZP	22.21	0.87	0.76	0.75	2										
KENT	0.54	0.00	0.00	0.00	0.00	0.00							4	FZLGY	28.87	0.38	0.17	0.13	2										
KRGYO	24.99	6.05	4.17	3.36	3.16	3.01							4	GARFA	8.37	0.70	0.43	0.40	2										
MEGMT	23.66	2.52	2.36	2.35	2.15	2.14							4	GLCVY	18.89	6.43	6.14	5.92	2										
NATEN	27.19	24.69	24.59	24.52	24.46	24.45							4	GOLTS	68.25	7.96	7.85	7.60	2										
OZSUB	33.25	0.43	0.35	0.34	0.25	0.25							4	GRTRK	19.99	18.70	18.69	18.55	2										
SAYAS	54.91	3.35	3.17	2.68	2.41	2.17							4	GUBRF	23.88	9.40	9.13	9.13	2										
SRVGY	24.57	3.00	2.84	2.81	2.81	2.77							4	HATSN	19.98	2.29	1.74	1.69	2										
YGYO	84.53	1.72	1.72	1.72	1.72	1.72							4	HLGYO	20.61	1.31	1.30	1.29	2										
AGROT	24.99	5.86	5.34	5.10	4.78								3	IHAAS	34.37	43.76	43.70	43.30	2										
AGYO	18.05	2.69	2.57	2.51	2.45								3	IHGZT	59.62	0.79	0.75	0.47	2										
ANELE	18.95	69.47	69.41	69.21	69.16								3	INDES	61.23	12.30	12.24	12.03	2										
ANHYT	15.06	10.96	10.46	10.06	9.95								3	INFO	68.62	1.17	1.04	0.84	2										
ASUZU	14.45	6.65	6.53	6.33	6.29								3	INTEM	14.05	0.59	0.52	0.30	2										
AVPGY	20.84	2.41	1.78	1.50	1.42								3	ISCTR	32.83	40.93	40.57	40.53	2										
AZTEK	23.42	9.45	9.23	7.97	7.37								3	ISYAT	67.18	0.00	0.00	0.00	2										
BAGFS	61.2	3.73	3.61	3.56	3.53								3	KARYE	40.25	1.55	1.54	1.37	2										
BANVT	8.29	78.77	78.70	78.64	78.59								3	KERVN	37.07	0.00	0.00	0.00	2										
BASGZ	15.28	11.06	10.88	10.78	10.71								3	KLGYO	32.59	1.90	1.84	1.80	2										
BEYAZ	24.54	0.18	0.15	0.14	0.12								3	KONTR	43.2	9.75	9.69	9.65	2										
BIGCH	38.99	6.51	6.05	6.02	5.91								3	KONYA	15.93	58.04	57.99	57.86	2										
BLCYT	33.01	4.09	3.85	3.55	3.05								3	KORDS	28.61	8.28	8.23	8.22	2										
BMSTL	36.49	1.40	0.83	0.67	0.52								3	KOZAA	41.32	17.34	17.29	16.55	2										
BRISA	10.2	9.47	9.45	9.38	9.27								3	KRDMD	91.96	17.88	17.52	17.46	2										
BTCIM	40.17	10.24	10.07	10.03	9.78								3	KRTEK	47.31	3.82	3.68	3.55	2										
DGATE	40.75	0.86	0.79	0.76	0.74								3	KRVGD	27.53	11.05	10.67	10.67	2										
DMSAS	51.7	6.07	5.90	5.36	5.10								3	KTLEV	30.84	8.18	6.30	6.28	2										
ENSRI	25.3	0.77	0.75	0.73	0.63								3	KTSKR	30.24	3.29	3.11	3.03	2										
ENTRA	20.01	7.17	7.01	6.90	6.60								3	KUTPO	25.88	2.99	2.96	2.71	2										
ETYAT	93.74	2.84	2.60	2.46	2.45								3	MERIT	28.17	0.59	0.58	0.56	2										
FORTE	32.81	2.02	1.82	1.33	1.20								3	METRO	60.05	0.26	0.16	0.11	2										
GLRYH	82.36	4.55	4.09	4.07	3.97								3	MIPAZ	20.49	5.75	5.71	5.70	2										
GZNMİ	49.99	9.50	9.11	8.86	8.73								3	MIRSHL	6.38	79.58	79.57	79.53	2										
HURGZ	18.77	3.11	3.05	2.66	2.63								3	NETAS	36.93	1.92	1.83	1.77	2										
LILAK	20.33	5.63	5.08	4.73	4.45								3	OSTİM	84.84	0.30	0.25	0.18	2										
LRSHO	84.16	6.49	6.40	6.37	6.34								3	OYAYO	52.61	0.50	0.44	0.37	2										
MACKO	33.95	4.89	3.97	3.86	3.48								3	PAPIL	89.5	0.32	0.10	0.08	2										
MERKO	78.42	5.98	5.92	5.79	5.69								3	REEDR	22.61	10.07	9.22	8.91	2										
METUR	78.59	1.62	1.40	1.36	1.19								3	SAMAT	80.83	0.44	0.36	0.35	2										
MOGAN	10.75	4.13	3.89	3.74	3.51								3	SOKE	23.01	0.33	0.18	0.12	2										
MPARK	33.15	28.48	28.35	28.24	28.00								3	SONME	5.74	2.22	2.17	2.17	2										
NUHCM	17.36	19.98	19.95	19.90	19.89								3	TGSAS	57.73	0.52	0.31	0.20	2										
ODAS	78.51	13.88	13.87	13.79	13.79								3	TMSN	28.68	1.52	1.48	1.32	2										
PARSN	29.8	1.65	1.51	1.39	1.36								3	TURSG	18.88	6.97	6.93	6.92	2										
RYGYO	29.13	23.15	23.08	23.00	22.91								3	UFUK	6.97	1.41	1.41	1.40	2										
SEKUR	77.02	1.69	1.59	1.31	1.13								3	ULAS	95.53	1.67	1.43	1.30	2										
SNICA	35.57	0.15	0.07	0.02	0.01								3	VAKFN	37.85	13.40	13.27	12.96	2										
SUWEN	51.03	8.74	8.62	8.55	8.33								3	VAKKO	13.03	21.90	21.52	21.38	2										
TUREX	20.83	4.59	4.24	4.16	4.12								3	VBTYZ	44.12	0.33	0.23	0.22	2										
YEOTK	36.3	6.66	6.66	6.64	6.61								3	VERTU	39.92	2.28	2.08	1.70	2										
YGGYO	82.31	2.15	2.13	2.13	2.10								3	VESTL	35.32	6.36	6.34	6.32	2										
ADEL	27.61	1.84	1.59	1.37									2	YAPRK	27.71	0.85	0.33	0.29	2										
ADESE	92.87	2.86	2.83	2.79									2	YATAS	58.98	15.60	15.59	15.57	2										
AKYHO	77.27	1.77	1.43	1.18									2	ZOREN	37.24	31.83	31.65	31.61	2										
ALCAR	15.93	0.32	0.13	0.12									2	AFYON	48.57	0.87	0.87		1										
ALCTL	34.97	3.48	3.29	3.10									2	AKFYE	33.49	46.22	46.11		1										
ALTNY	24.99	3.56	2.17	2.12									2	AKSEN	20.57	4.11	4.03		1										
ANSGR	34.73	9.51	9.49	9.47									2	AKSUE	83.43	1.32	1.13		1										
ARCLK	14.6	17.00	16.98	16.87									2	ALBRK	40.27	23.50	23.43		1										

GÜNLÜK YABANCI ORANLARI TABLOSU

Yabancı Oranı 10 Günlük Düşüş Matrisi (10 Gündür Sürekli Düşen Hisseler)													Gün Sayısı	Yabancı Oranı 10 Günlük Düşüş Matrisi (10 Gündür Sürekli Düşen Hisseler)													Gün Sayısı	
Hisse	HAO(%)	13/06	12/06	11/06	10/06	07/06	06/06	05/06	04/06	03/06	31/05	30/05		Hisse	HAO(%)	13/06	12/06	11/06	10/06	07/06	06/06	05/06	04/06	03/06	31/05	30/05		
TCCELL	53.94	65.45	65.62	66.01	66.34	66.68	66.79	67.61	67.82	68.35	68.72	69.13	10	KLRHO	14.66	18.09	18.11	18.16	18.21									3
IHEVA	74.37	1.64	2.04	2.11	2.24	2.82	3.48	4.08	4.24	4.85	7.16		9	KONKA	19.35	0.41	0.41	0.52	0.60									3
AGESA	19.85	42.61	42.66	43.05	43.30	43.33	43.52	44.08	44.19				7	KRPLS	44.94	2.28	2.61	3.01	3.23									3
AGHOL	37.68	20.36	20.50	20.55	20.75	20.97	21.08	21.34	21.55				7	KZGYO	24.98	0.21	0.29	0.43	0.50									3
AKBNK	52.83	58.27	58.56	58.68	58.83	59.00	60.28	60.63	60.66				7	MAKTK	51.55	0.16	0.22	0.26	0.35									3
GEREL	81	1.64	1.70	1.79	1.86	2.17	2.41	2.66	3.34				7	MARTI	60.48	3.77	3.94	3.99	4.18									3
ISFIN	38.95	13.86	13.94	14.18	14.27	14.48	15.92	15.92	15.93				7	MGROS	50.76	37.13	37.20	37.22	37.48									3
VESBE	22.66	17.17	17.34	18.00	18.07	18.31	18.58	18.70	18.86				7	MIATK	56.7	9.54	9.64	10.15	10.53									3
AEFES	32.85	56.93	56.99	57.01	57.11	57.64	57.72	57.88					6	MSGYO	27.13	10.26	10.29	10.48	10.60									3
BRYAT	15.39	4.90	5.00	5.07	5.20	5.45	5.99	6.39					6	NIBAS	66.79	0.46	0.69	0.72	1.08									3
GRNYO	96.24	5.37	7.42	7.50	7.81	8.02	8.80	8.89					6	NTHOL	21.8	6.26	6.38	6.46	6.48									3
ISMEN	29.2	27.20	27.39	27.45	27.54	27.80	28.16	28.30					6	OZKGY	24.97	6.78	6.93	7.02	7.21									3
SAHOL	52.59	49.98	50.33	50.60	50.66	50.85	51.81	51.88					6	PAGYO	37.02	4.89	5.05	5.12	5.13									3
SKBNK	50.22	6.95	7.02	7.36	7.47	7.59	8.04	8.22					6	PEHOL	90.54	1.84	2.07	3.65	3.66									3
YYAPI	75.29	1.03	1.06	1.14	1.19	1.25	1.27	1.33					6	PENGD	76.83	0.27	0.27	0.44	1.51									3
A1CAP	25.91	0.33	0.38	0.43	0.55	0.64	0.90						5	PETKM	48.05	13.86	14.58	14.80	15.12									3
AKMGY	9.05	0.47	0.70	0.71	0.82	0.83	0.84						5	POLTK	19.68	42.81	42.86	42.87	42.88									3
AKSGY	47.23	28.27	28.43	28.44	28.57	28.86	28.88						5	QUAGR	32.26	3.66	3.78	3.80	3.93									3
ALARK	33.61	20.19	20.32	20.33	20.60	20.64	20.80						5	RAYSG	5.32	92.26	92.28	92.32	92.34									3
DITAS	31.74	2.12	2.18	2.28	2.42	2.43	2.85						5	RNPOL	53.29	3.45	3.58	4.18	5.24									3
DOKTA	9.97	0.11	0.11	0.12	0.21	0.22	0.30						5	SARKY	81.57	6.51	6.52	6.55	6.57									3
EGPRO	12.07	0.95	0.98	0.99	1.00	1.01	1.33						5	SILVR	51.09	0.39	0.42	0.44	0.54									3
HEDEF	20	0.18	0.22	0.24	0.32	0.40	0.49						5	SMRTG	26.95	11.41	11.45	11.47	11.48									3
HUNER	42.2	0.05	0.09	0.09	0.13	0.14	0.14						5	SURGY	22.82	8.58	9.33	9.89	10.13									3
ISDMR	5.07	5.41	5.42	5.45	5.76	5.94	6.55						5	TMPOL	48.6	2.36	2.45	2.48	2.69									3
KCHOL	26.41	60.90	62.14	62.32	62.49	62.81	63.20						5	YAYLA	73.62	1.11	1.49	1.94	2.85									3
KRDMB	82.59	2.06	2.11	2.18	2.25	2.31	2.38						5	YKSLN	28.93	0.87	1.02	1.59	1.79									3
RTALB	84.58	0.26	0.26	0.27	0.32	0.40	1.17						5	ADGYO	25.08	0.66	0.96	1.06										2
TERA	31.42	26.06	26.26	26.90	27.25	28.09	28.24						5	AKCNS	20.53	13.74	13.76	13.86										2
TKNSA	49.98	15.48	15.90	15.95	16.08	16.17	16.23						5	AKENR	25.26	0.45	0.80	0.83										2
TLMAN	39.46	0.52	0.65	0.82	1.29	1.48	1.57						5	ALMAD	58.38	0.41	0.43	0.71										2
BIMAS	68.04	51.47	51.49	51.54	51.54	51.58							4	BAYRK	49.59	0.26	0.26	0.60										2
BIOEN	37.74	8.45	8.49	8.57	8.70	8.80							4	BEGYO	35.55	1.73	1.95	2.13										2
BORLS	30.63	0.51	0.65	1.26	1.37	1.86							4	CCOLA	28.85	84.56	84.89	84.98										2
CVKMD	19.99	0.15	0.30	1.30	1.42	2.13							4	CEMTS	42.03	3.25	3.40	3.52										2
EUREN	29.91	5.15	5.18	5.31	5.40	5.48							4	CIMSA	45.04	8.89	8.90	9.00										2
FORMT	88.87	1.02	1.29	2.37	2.40	2.55							4	CUSAN	25.91	2.52	2.65	2.78										2
GENTS	53.63	4.14	4.34	4.40	4.55	4.68							4	DOHOL	35.69	17.65	17.74	18.00										2
GRSEL	21.56	7.35	7.41	8.61	8.83	9.21							4	DZGYO	25.06	2.64	2.67	2.71										2
ICBCT	7.15	1.75	1.77	1.82	1.91	1.95							4	EGEPO	19.99	1.26	1.39	1.51										2
INVES	19.98	8.22	8.28	8.30	8.30	8.32							4	ENISA	19.98	22.59	22.64	22.67										2
KOZAL	29.87	17.20	17.21	17.30	17.54	17.63							4	EPLAS	71.69	0.35	0.52	0.58										2
MNDTR	15.3	82.48	82.51	82.56	82.57	82.57							4	EUPWR	27.25	19.04	19.41	19.66										2
OYAKC	24.15	2.86	2.90	2.91	2.92	2.94							4	EUYO	99.58	4.13	4.13	4.13										2
OZGYO	38.91	2.61	2.75	3.32	4.14	4.30							4	EYGYO	31.26	0.37	0.47	0.73										2
OZRDN	66.66	2.32	2.32	2.46	3.43	3.81							4	GESAN	28.45	14.68	14.82	15.08										2
PSGYO	33.1	6.04	6.13	6.32	6.33	6.38							4	HDFGS	78.76	0.57	0.70	0.73										2
SANKO	13.5	5.76	6.18	6.48	6.86	6.87							4	IEYHO	89.06	1.24	1.26	1.93										2
TOASO	24.09	34.43	34.83	35.11	35.14	35.51							4	ISGYO	37.3	10.56	10.56	10.59										2
TUPRS	46.53	36.37	37.01	37.22	37.29	37.84							4	IZINV	60.29	1.94	2.64	3.33										2
ULUSE	6.3	79.08	79.12	79.15	79.17	79.23							4	KFEIN	74.96	1.58	2.59	2.64										2
AKFGY	44.44	4.06	4.12	4.17	4.48								3	KNFRT	22.38	2.97	3.02	3.07										2
AKGRT	27.99	24.58	24.76	25.24	26.14								3	LUKSK	16.95	1.26	1.36	1.42										2
AKSA	33.23	19.06	19.13	19.30	19.47								3	MAALT	23.51	0.30	0.37	0.40										2
ALKIM	46.49	6.74	6.78	6.85	6.95								3	MANAS	71.89	4.88	5.13	5.26										2
ASELS	25.79	32.76	33.08	33.30	33.36								3	OTKAR	27.17	13.06	13.06	13.58										2
ATATP	19.6	0.90	1.00	1.15	1.28								3	OZYSR	30.23	0.49	0.49	1.06										2
AVGYO	52.06	3.45	3.47	3.50	3.53								3	PEKGY	59.78	6.66	6.70	6.89										2
BIZIM	32.72	3.83	4.63	4.73	4.84								3	PLTUR	20.2	0.94	1.00	1.06										2
BNTAS	57.89	1.87	2.27	2.54	2.85								3	PRDGS	56.53	0.27	0.77	0.88										

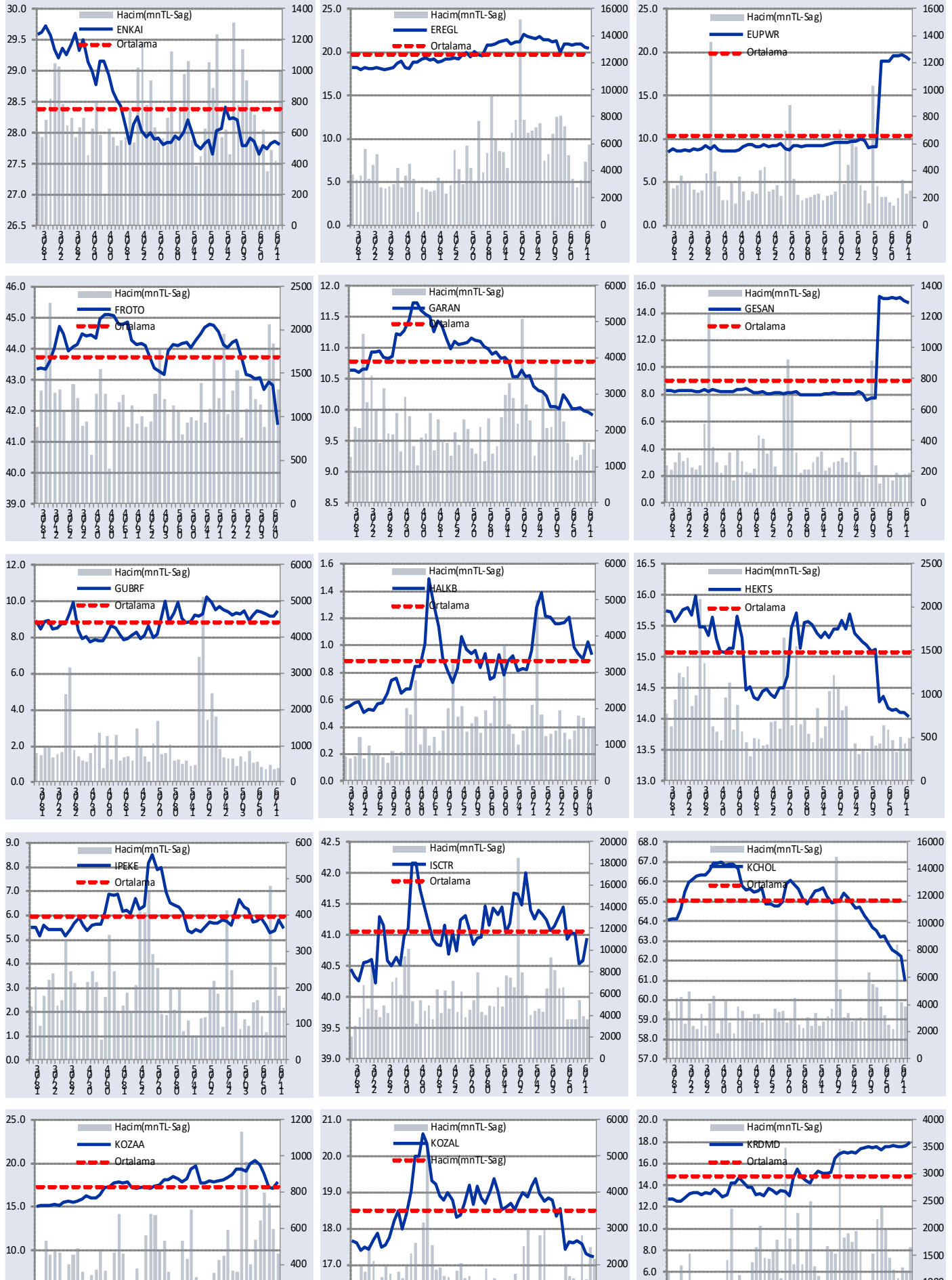
GÜNLÜK YABANCI ORANLARI TABLOSU

YABANCI ORANI GRAFİKLERİ BİST-50 İÇİN



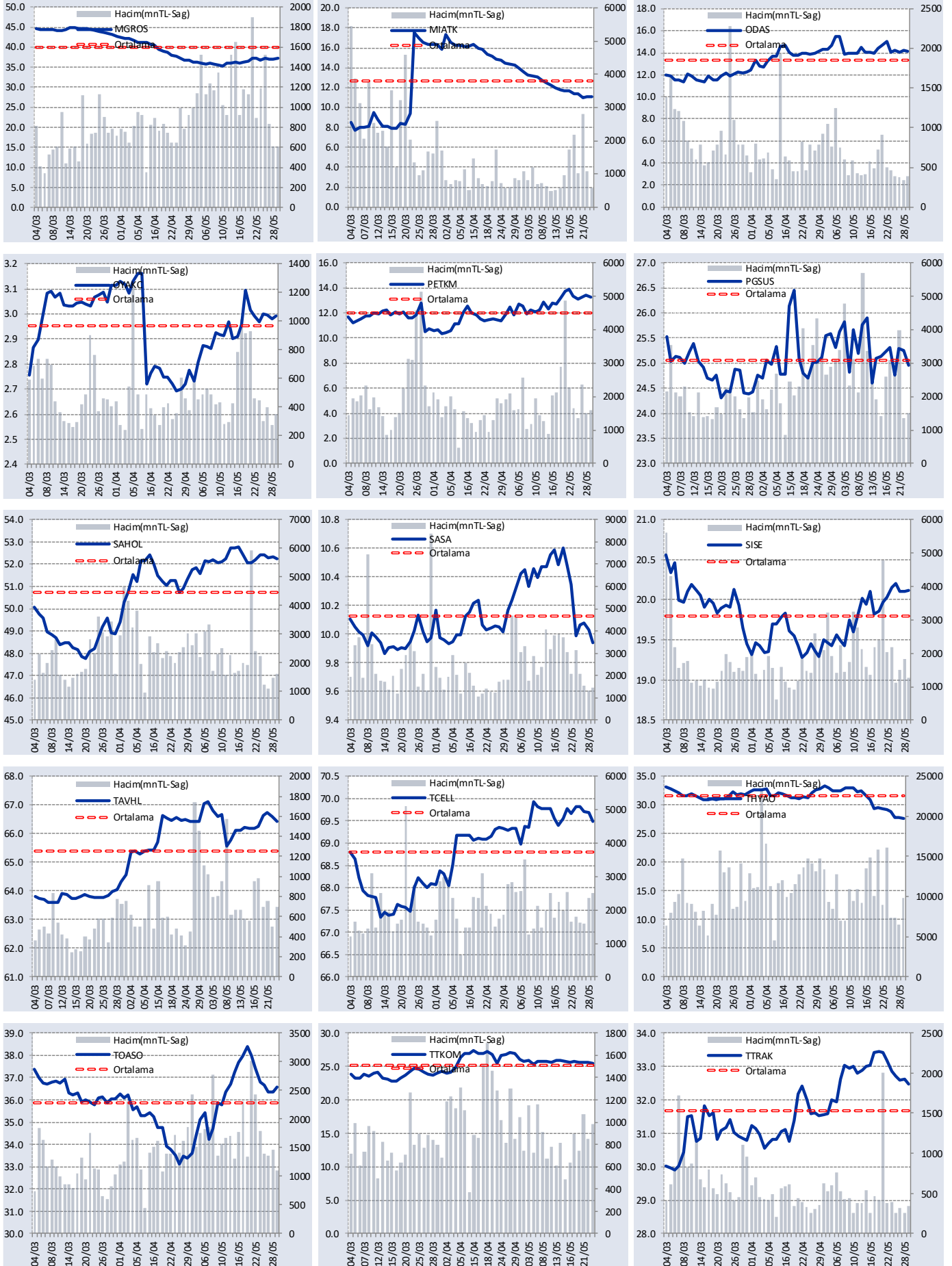
GÜNLÜK YABANCI ORANLARI TABLOSU

YABANCI ORANI GRAFİKLERİ BİST-50 İÇİN



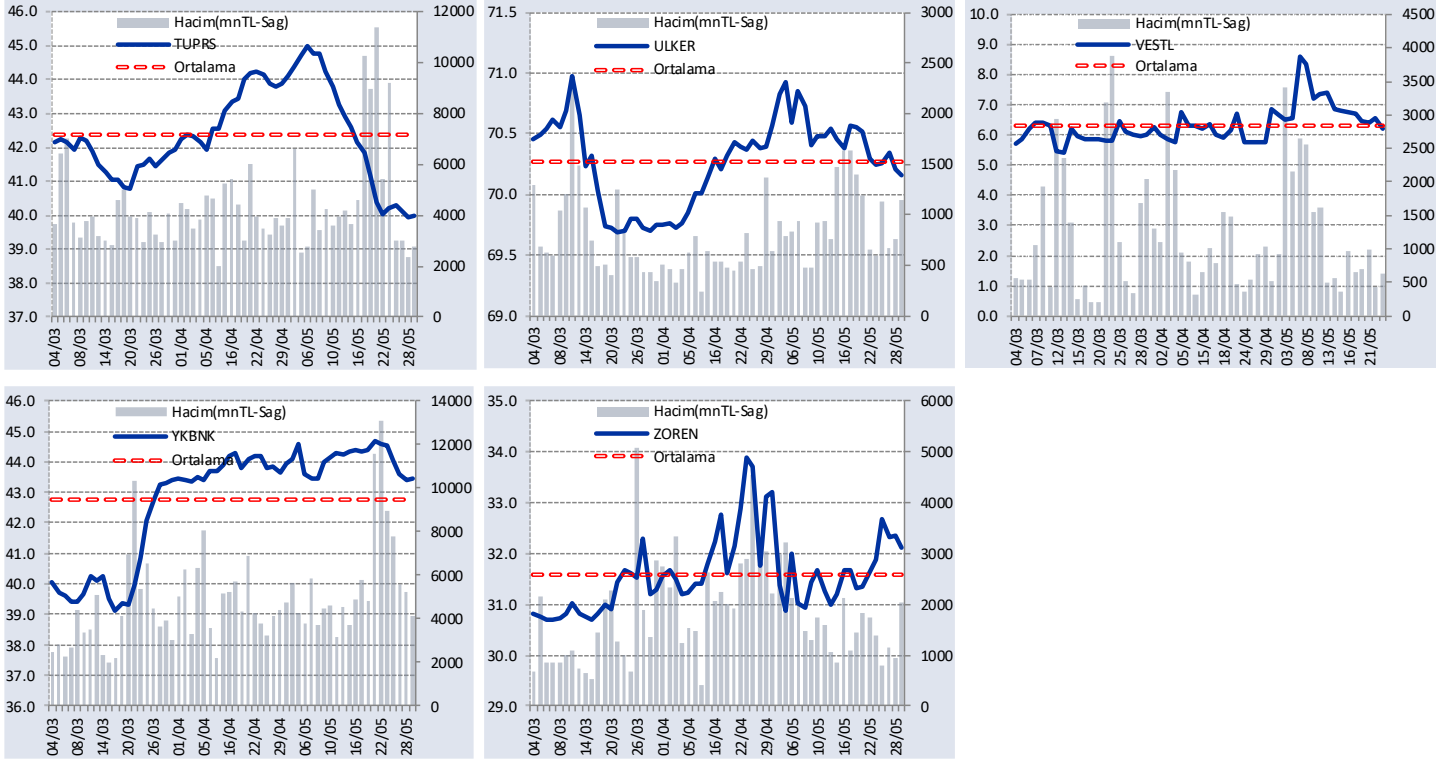
GÜNLÜK YABANCI ORANLARI TABLOSU

YABANCI ORANI GRAFİKLERİ BİST-50 İÇİN



GÜNLÜK YABANCI ORANLARI TABLOSU

YABANCI ORANI GRAFİKLERİ BİST-50 İÇİN



Bilgilendirme notu: Seçilmiş aracı kurumların takas toplamları ile hesaplanmaktadır. Farklı kurumlarda tutulan yabancı takasları olabilir, bu durum hisseler için hesaplanan oranlarda farklılıklar yaratabilir.

Öneri bilgilendirmesi: İş Yatırım Menkul Değerler A.Ş.'nin (İş Yatırım) BİST'te halka açık şirketler için AL, TUT ve SAT yönündeki önerileri BİST-100 endeksinin (endeks) beklenen getirisine göre değerlendirilmektedir. Tüm bu öneriler İş Yatırım Araştırma Bölümü analistleri tarafından şirketlerin ileride elde edeceği tahmin edilen karları, nakit akımları ve bilançolarına göre bağımsız olarak değerlendirilir. Ek olarak, analistler koşulların elverişsiz olduğu veya doğru değerlendirme yapmanın mümkün olmadığı durumlarda bazı hisse senetleri için geçici olarak GÖZDEN GEÇİRİLİYOR önerisi verebilirler. Münferit her şirket için yatırım önerisi sırasıyla belirtilen şu kriterlere göre değerlendirilir;

İş Yatırım Hisse senedi tavsiye metodolojisi:

Artış Potansiyeli > %25 : AL

%10 < Artış Potansiyeli < %25 :TUT

Artış Potansiyeli < %10 : SAT

Her sınır değeri için analist +/- %5 kanaat kullanabilmektedir.

Burada yer alan bilgiler İş Yatırım Menkul Değerler A.Ş. tarafından bilgilendirme amacı ile hazırlanmıştır. Yatırım bilgi, yorum ve tavsiyeleri yatırım danışmanlığı kapsamında değildir. Yatırım danışmanlığı hizmeti; aracı kurumlar, portföy yönetim şirketleri, mevduat kabul etmeyen bankalar ile müşteri arasında imzalanacak yatırım danışmanlığı sözleşmesi çerçevesinde sunulmaktadır. Burada yer alan yorum ve tavsiyeler, yorum ve tavsiyede bulunanların kişisel görüşlerine dayanmaktadır. Herhangi bir yatırım aracının alım-satım önerisi ya da getiri vaadi olarak yorumlanmamalıdır. Bu görüşler mali durumunuz ile risk ve getiri tercihlerinize uygun olmayabilir. Bu nedenle, sadece burada yer alan bilgilere dayanarak yatırım kararı verilmesi beklentilerinize uygun sonuçlar doğurmayabilir.

Burada yer alan fiyatlar, veriler ve bilgilerin tam ve doğru olduğu garanti edilemez; içerik, haber verilmeksizin değiştirilebilir. Tüm veriler, İş Yatırım Menkul Değerler A.Ş. tarafından güvenilir olduğuna inanılan kaynaklardan alınmıştır. Bu kaynakların kullanılması nedeni ile ortaya çıkabilecek hatalardan İş Yatırım Menkul Değerler A.Ş. sorumlu değildir.