



## GÜNLÜK YABANCI ORANLARI TABLOSU

GÜNLÜK DEĞİŞİME GÖRE											
BİST'in yabancı payı günlük değişimi						-0.32 Puan					
En Çok Artan	Cari Deger	15/05/2024	Puan	HAO %	Günlük	En Çok Azalan	Cari Deger	15/05/2024	Puan	HAO %	Günlük
Hisseler	Yabancı Payı	Yabancı Payı	Değ. bps		Getiri %	Hisseler	Yabancı Payı	Yabancı Payı	Değ. bps		Getiri %
AZTEK	6.36	1.17	5.18	23	-0.8	BEGYO	5.06	8.39	-3.33	36	1.5
KIMMR	3.24	0.42	2.82	27	-9.9	BEYAZ	2.90	5.63	-2.74	25	1.6
BURCE	6.58	4.66	1.92	53	2.7	GEDZA	1.36	3.82	-2.46	52	-1.7
SKYMD	6.68	5.44	1.25	34	10.0	MEGAP	6.64	8.73	-2.09	76	-4.7
ALBRK	23.14	22.11	1.02	40	0.8	BIGCH	8.06	9.81	-1.75	34	0.0
ERSU	1.16	0.20	0.96	70	10.0	FMIZP	0.41	2.11	-1.69	22	-0.9
PKART	34.20	33.27	0.92	34	1.3	ORCAY	0.65	1.97	-1.32	59	0.2
MERKO	5.05	4.13	0.92	78	-1.3	BVSAN	4.66	5.85	-1.19	30	0.6
AVPGY	1.27	0.38	0.89	21	1.8	PEKGY	9.15	10.27	-1.13	60	-10.0
CUSAN	7.14	6.32	0.83	26	-1.0	SEGYO	0.54	1.64	-1.11	25	4.6

HAFTALIK DEĞİŞİME GÖRE											
BİST'in yabancı payı haftalık değişim						0.20 Puan					
En Çok Artan	Cari Deger	09/05/2024	Puan	HAO %	Hafta	En Çok Azalan	Cari Deger	09/05/2024	Puan	HAO %	Hafta
Hisseler	Yabancı Payı	Yabancı Payı	Değ. bps		Getiri %	Hisseler	Yabancı Payı	Yabancı Payı	Değ. bps		Getiri %
GLBMD	12.79	5.55	7.25	24	15.0	BEGYO	5.06	15.68	-10.62	36	-10.1
ETILR	11.47	4.92	6.56	62	-7.0	BVSAN	4.66	10.96	-6.30	30	-5.1
AZTEK	6.36	1.25	5.11	23	-13.5	SILVR	1.39	6.61	-5.22	51	-19.0
GSDDE	5.08	0.16	4.93	32	-5.8	VERTU	3.17	7.60	-4.44	42	-10.2
SKYMD	6.68	2.04	4.65	34	60.9	BLCYT	2.28	6.40	-4.12	33	1.1
BURCE	6.58	2.39	4.19	53	-7.1	KRTEK	0.96	4.84	-3.87	47	-14.3
EUHOL	8.39	5.23	3.16	86	8.5	NIBAS	0.09	3.63	-3.55	66	-1.7
ALBRK	23.14	20.09	3.05	40	5.1	KLMSN	3.36	6.76	-3.39	31	-10.4
KLGYO	3.99	1.16	2.83	33	-3.1	ATLAS	8.24	11.62	-3.38	100	-6.7
TEKTU	4.11	1.54	2.57	65	-5.8	KRPLS	2.40	5.64	-3.23	45	-17.7

AYLIK DEĞİŞİME GÖRE											
BİST'in yabancı payı aylık değişimi						1.98 Puan					
En Çok Artan	Cari Deger	15/04/2024	Puan	HAO %	Ay	En Çok Azalan	Cari Deger	15/04/2024	Puan	HAO %	Ay
Hisseler	Yabancı Payı	Yabancı Payı	Chng. bps		Getiri %	Hisseler	Yabancı Payı	Yabancı Payı	Chng. bps		Getiri %
MAGEN	48.96	5.25	43.70	13	51.5	ONCSM	2.58	14.86	-12.28	25	-1.3
ESEN	20.12	1.53	18.60	28	6.6	PEKGY	9.15	18.59	-9.44	60	17.2
GLBMD	12.79	1.89	10.90	24	23.2	DOAS	22.99	30.91	-7.91	34	-15.7
IZFAS	11.81	2.32	9.49	71	50.4	CRFSA	9.82	16.53	-6.71	11	-12.7
ETILR	11.47	4.21	7.26	62	40.0	OZSUB	1.01	6.95	-5.94	33	-11.5
SURGY	6.73	0.61	6.12	23	12.4	IHEVA	4.61	10.54	-5.92	74	14.2
MEGAP	6.64	0.60	6.04	76	85.6	ASTOR	8.85	14.17	-5.32	24	4.5
TRILC	7.44	1.79	5.65	60	69.8	MGRS	36.05	40.71	-4.66	51	12.2
BURCE	6.58	1.00	5.58	53	30.4	MIATK	11.73	16.32	-4.59	57	-9.9
AZTEK	6.36	0.79	5.56	23	-15.8	IHGZT	1.72	6.19	-4.46	60	15.6

YILIÇI DEĞİŞİME GÖRE											
BİST'in yabancı payı yilici değişimi						1.65 Puan					
En Çok Artan	Cari Deger	29/12/2023	Puan	HAO %	Yılıçi	En Çok Azalan	Cari Deger	29/12/2023	Puan	HAO %	Yılıçi
Hisseler	Yabancı Payı	Yabancı Payı	Chng. bps		Getiri %	Hisseler	Yabancı Payı	Yabancı Payı	Chng. bps		Getiri %
MAGEN	48.96	18.96	30.00	13	166.9	VBTYZ	0.52	21.01	-20.49	44	28.4
AKFYE	45.47	20.69	24.77	33	97.5	DOCO	29.14	43.38	-14.24	85	14.8
ESEN	20.12	1.57	18.56	28	22.7	PENTA	5.47	19.24	-13.77	39	-1.7
GLBMD	12.79	0.06	12.73	24	28.2	IHEVA	4.61	17.92	-13.30	74	18.9
AGESA	43.45	31.40	12.05	20	52.3	PEKGY	9.15	19.94	-10.79	60	-67.7
IZFAS	11.81	0.10	11.71	71	110.5	VRGYO	0.76	10.12	-9.36	27	52.3
ETILR	11.47	0.78	10.70	62	97.5	MTRKS	3.76	12.23	-8.47	40	149.5
TERA	30.99	21.70	9.28	31	33.2	ALFAS	8.45	16.85	-8.40	23	6.3
TTKOM	25.68	16.46	9.21	13	71.8	GENTS	5.15	12.73	-7.58	54	11.8
REEDR	10.25	1.14	9.11	23	99.2	EREGL	21.38	28.23	-6.86	48	12.6

## BİST YILIÇI YABANCI ORANI GRAFIĞI



\*\*Hisseler için belirtilen oranlar HAO kısmı için geçerlidir.

## GÜNLÜK YABANCI ORANLARI TABLOSU

CARİ HİSSE YABANCI ORANLARI (2.0 bps'den büyük olanlar)									
Hisse	Yabancı Payı(%)	Hisse	Yabancı Payı(%)	Hisse	Yabancı Payı(%)	Hisse	Yabancı Payı(%)	Hisse	Yabancı Payı(%)
ADESE	4.84	DESA	12.64	ISGYO	10.60	OTKAR	12.99		
AEFES	59.44	DGNMO	2.28	ISKPL	2.94	OYAKC	2.91		
AGESA	43.45	DITAS	3.96	ISMEN	28.29	OYLUM	2.21		
AGHOL	21.90	DOAS	22.99	IZENR	9.60	OYYAT	8.26		
AGROT	2.57	DOBUR	5.24	IZFAS	11.81	OZGYO	3.90		
AHGAZ	10.50	DOCO	29.14	IZINV	3.13	OZKGY	6.93		
AKBNK	60.27	DOHOL	19.42	IZMDC	4.10	OZRDN	6.31		
AKCNS	12.72	DURDO	2.56	JANTS	3.41	PAGYO	4.57		
AKFGY	4.02	DZGYO	2.71	KAREL	3.96	PCILT	2.10		
AKFYE	45.47	EBEBK	8.09	KARSN	4.65	PEKGY	9.15		
AKGRT	24.14	ECILC	7.89	KATMR	2.61	PENTA	5.47		
AKSA	18.91	ECZYT	3.96	KAYSE	12.40	PETKM	12.78		
AKSEN	3.78	EDIP	4.25	KCAER	15.24	PGSUS	25.22		
AKSGY	28.28	EGEEN	10.74	KCHOL	65.65	PINSU	12.12		
ALARK	12.27	EKGYO	23.19	KERVY	3.13	PKART	34.20		
ALBRK	23.14	ELITE	15.08	KIMMR	3.24	PNLSN	2.68		
ALCTL	2.39	ENERY	7.28	KLGYO	3.99	PNSUT	2.51		
ALFAS	8.45	ENJSA	24.37	KLMSN	3.36	POLHO	6.34		
ALGYO	3.36	ENKAI	27.79	KLNMA	5.66	POLTK	32.82		
ALKIM	7.16	ENTRA	3.70	KLRHO	17.74	PRKME	2.52		
ANELE	64.53	ERCB	8.68	KLSEK	8.69	PRZMA	2.71		
ANHYT	8.71	EREGL	21.38	KLSYN	3.21	QUAGR	4.66		
ANSGR	8.81	ESCAR	21.68	KMPUR	8.37	RALYH	6.96		
ARCLK	17.27	ESCOM	13.57	KNFRT	3.33	RAYSG	91.84		
ARDYZ	2.12	ESEN	20.12	KONTR	11.04	REEDR	10.25		
ARENA	48.57	ETILR	11.47	KONYA	57.54	RNPOL	3.42		
ARSAN	2.76	ETYAT	3.78	KOPOL	4.81	RODRG	5.56		
ASELS	34.13	EUHOL	8.39	KORDS	8.23	RYGYO	21.48		
ASTOR	8.85	EUPWR	9.20	KOZAA	17.85	RYSAS	59.33		
ASUZU	6.83	EUREN	5.17	KOZAL	18.68	SAFKR	2.65		
ATLAS	8.24	EUYO	4.68	KRDMA	9.64	SAHOL	52.79		
AVGYO	3.64	FRIGO	3.06	KRDMD	15.04	SANEL	3.85		
AYCES	3.84	FROTO	44.78	KRGYO	7.26	SARKY	6.55		
AYDEM	8.36	GARAN	10.76	KRPLS	2.40	SASA	10.59		
AYGAZ	57.65	GENIL	18.70	KRVGD	12.02	SDTTR	4.68		
AZTEK	6.36	GENTS	5.15	KTLEV	6.68	SEFKK	7.31		
BAGFS	3.69	GEREL	2.09	KUTPO	3.95	SELEC	21.47		
BANVT	79.19	GESAN	7.97	KUYAS	6.19	SELGD	6.44		
BASGZ	7.12	GLBMD	12.79	KZBGY	3.80	SISE	20.10		
BEGYO	5.06	GLCVY	6.17	LIDER	11.21	SKBNK	9.25		
BERA	8.97	GLRYH	4.66	LILAK	2.46	SKYMD	6.68		
BEYAZ	2.90	GLYHO	21.32	LKMNH	11.52	SMRTG	11.71		
BFREN	27.60	GOLTS	6.72	LOGO	34.30	SNGYO	9.80		
BIENY	4.30	GOODY	49.86	LRSHO	2.63	SOKM	37.31		
BIGCH	8.06	GOZDE	6.45	MAALT	2.70	SONME	2.17		
BIMAS	51.76	GRNYO	3.52	MACCKO	2.18	SRVGY	3.26		
BIOEN	8.82	GRSEL	5.66	MAGEN	48.96	SUNTK	3.86		
BIZIM	2.60	GRTRK	18.09	MARTI	4.04	SURGY	6.73		
BJKAS	7.77	GSDDE	5.08	MAVI	44.56	SUWEN	4.85		
BLCYT	2.28	GSDHO	8.63	MEDTR	2.73	TABGD	13.01		
BOBET	5.03	GUBRF	9.19	MEGAP	6.64	TATGD	6.44		
BORSK	4.91	GWIND	12.99	MEPET	2.19	TAVHL	66.17		
BRISA	9.56	GZNMJ	6.65	MERKO	5.05	TCELL	69.54		
BRSAN	8.21	HDFGS	3.76	METUR	5.31	TEKTU	4.11		
BRYAT	6.73	HEKTS	15.38	MGROS	36.05	TERA	30.99		
BSOKE	3.87	HKTMT	2.02	MIATK	11.73	TETMT	18.55		
BTCIM	11.11	HTTBT	27.43	MIPAZ	5.91	THYAO	31.54		
BUCIM	3.58	HUBVC	2.28	MNDRS	2.35	TKFEN	19.21		
BURCE	6.58	HURGZ	2.05	MNDTR	82.67	TKNSA	17.59		
BVSAN	4.66	IDGYO	4.30	MPARK	28.01	TMSN	2.55		
BYDNR	5.08	IHAAS	44.14	MRSHL	79.42	TNZTP	7.45		
CANTE	8.45	IHEVA	4.61	MSGYO	12.12	TOASO	37.70		
CCOLA	85.56	IHLAS	11.11	MTRKS	3.76	TRCAS	3.60		
CEMTS	3.37	IHLGM	15.45	MZHLN	4.45	TRGYO	10.88		
CEOEM	3.34	IHYAY	20.81	NATEN	24.78	TRILC	7.44		
CIMSA	8.82	IMASM	7.22	NTHOL	6.04	TSGYO	3.86		
COSMO	6.18	INDES	11.45	NUGYO	3.80	TSKB	22.54		
CRDFA	4.69	INFO	2.64	NUHCM	19.52	TTKOM	25.68		
CRFSA	9.82	INVES	8.55	OBASE	3.22	TTRAK	33.04		
CUSAN	7.14	IPEKE	5.36	ODAS	14.08	ZRGYO	5.31		
CWENE	11.05	ISCTR	41.03	ONCSM	2.58				
DAGI	4.54	ISDMR	5.47	ORGE	13.41				
DENGE	4.26	ISFIN	14.92	OSTIM	2.73				

## GÜNLÜK YABANCI ORANLARI TABLOSU

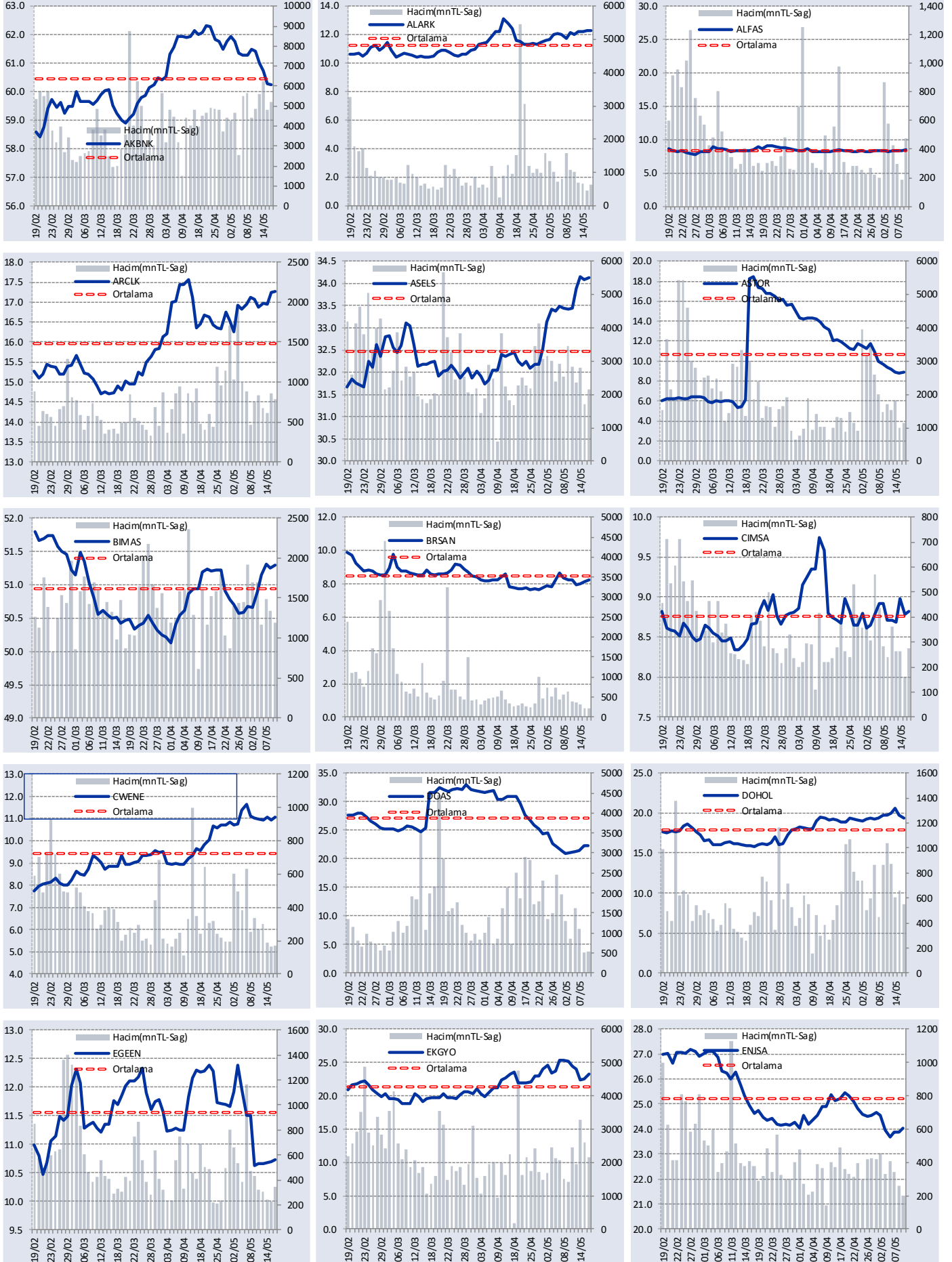
Yabancı Oranı 10 Günlük Artış Matrisi (10 Gündür Sürekli Artan Hisseler)														Gün Sayısı	Yabancı Oranı 10 Günlük Artış Matrisi (10 Gündür Sürekli Artan Hisseler)														Gün Sayısı
Hisse	HAO(%)	16/05	15/05	14/05	13/05	10/05	09/05	08/05	07/05	06/05	03/05	02/05	Hisse		HAO(%)	16/05	15/05	14/05	13/05	10/05	09/05	08/05	07/05	06/05	03/05	02/05			
SOKM	45.73	37.31	36.61	36.45	36.37	36.30	36.23	35.95	35.92	35.13	34.91	34.40	10	EUPWR	27.25	9.20	9.08	9.07									2		
HKTM	34.27	2.02	1.82	1.34	1.04	0.74	0.63	0.46	0.20	0.11			8	GIPTA	30.28	1.79	1.71	1.40									2		
KLRHO	14.66	17.74	17.70	17.70	17.66	17.64	17.64	17.63	17.62	17.62			8	GRTRK	19.99	18.09	17.94	17.80									2		
NTHOL	21.8	6.04	5.98	5.98	5.97	5.94	5.89	5.83	5.80	5.77			8	GUBRF	23.88	9.19	8.80	8.76									2		
EREGL	47.53	21.38	21.17	21.10	20.80	20.72	20.69	19.43					6	HATEK	60.51	1.12	0.53	0.50									2		
KONTR	43.28	11.04	10.89	10.55	10.53	10.49	10.46	10.15					6	HURGZ	18.77	2.05	1.66	0.92									2		
DOAS	34.48	22.99	22.83	22.60	22.28	22.27	22.25						5	ICUGS	56.43	0.66	0.62	0.06									2		
ISKPL	33.14	2.94	2.82	2.74	2.05	1.96	1.61						5	IHEVA	74.37	4.61	4.18	3.76									2		
LKMNH	70.97	11.52	10.91	10.36	9.77	9.46	9.44						5	IHLAS	83.99	11.11	10.88	10.15									2		
MERKO	78.42	5.05	4.13	3.34	3.20	3.09	3.04						5	IHYAY	73.93	20.81	20.76	20.51									2		
SAHOL	52.47	52.79	52.74	52.70	52.23	52.09	52.05						5	ISBIR	31.91	0.44	0.44	0.43									2		
VANGD	76.86	0.85	0.73	0.54	0.34	0.33	0.32						5	ISDMR	5.07	5.47	5.37	5.30									2		
AGESA	19.85	43.45	43.43	43.35	42.96	42.83							4	IZINV	60.29	3.13	2.66	2.23									2		
AGROT	24.99	2.57	2.49	2.26	2.26	2.25							4	KERVN	37.07	0.00	0.00	0.00									2		
ATLAS	99.78	8.24	8.10	7.63	6.97	4.73							4	KOZAL	29.87	18.68	18.57	18.49									2		
BFREN	15.45	27.60	27.59	27.50	27.47	27.46							4	KRONT	64.99	0.57	0.40	0.36									2		
FROTO	17.75	44.78	44.68	44.47	44.25	44.00							4	KTSKR	30.25	0.91	0.61	0.47									2		
HATSN	19.98	0.62	0.48	0.30	0.16	0.08							4	LIDFA	41.13	0.80	0.72	0.67									2		
KCHOL	26.41	65.65	65.52	65.47	65.13	64.84							4	LUKSK	16.95	1.10	1.04	0.95									2		
KUTPO	25.88	3.95	3.58	2.96	2.38	1.53							4	MAALT	23.51	2.70	2.52	2.04									2		
MSGYO	27.13	12.12	11.76	11.12	9.87	9.38							4	MEGMI	23.66	0.18	0.06	0.05									2		
SASA	23.94	10.59	10.55	10.47	10.47	10.39							4	MMCAS	91.78	0.16	0.16	0.16									2		
SKYMD	33.84	6.68	5.44	4.99	3.27	1.60							4	NATEN	27.26	24.78	24.78	24.72									2		
SRVGY	24.57	3.26	3.18	3.14	3.02	3.01							4	NETAS	36.93	1.76	1.65	1.13									2		
TOASO	24.09	37.70	37.23	36.69	36.33	35.76							4	RTALB	84.58	0.47	0.43	0.42									2		
AKSGY	47.23	28.28	28.05	28.03	28.03								3	SONME	5.74	2.17	2.17	2.17									2		
AKSUE	83.44	1.06	0.63	0.36	0.32								3	TSGYO	11.26	3.86	3.61	3.51									2		
AKYHO	77.28	0.76	0.66	0.64	0.29								3	TUCLK	58.3	0.83	0.39	0.02									2		
ALFAS	22.97	8.45	8.36	8.33	8.32								3	YAPRK	27.71	0.91	0.26	0.24									2		
ANELE	19.51	64.53	64.33	64.22	64.06								3	YAYLA	73.62	1.43	1.43	1.43									2		
ARDYZ	74.82	2.12	2.04	1.95	1.83								3	YKBNK	38.79	44.41	44.33	44.23									2		
ARSAN	36.1	2.76	2.33	2.04	1.38								3	ZOREN	37.24	31.66	31.20	30.99									2		
AZTEK	22.85	6.36	1.17	1.17	1.11								3	A1CAP	25.91	0.42	0.28										1		
BAYRK	49.59	1.78	1.45	1.38	1.21								3	ADESE	92.88	4.84	4.32										1		
BRSAN	19.33	8.21	8.12	7.99	7.95								3	ADGYO	25.07	0.71	0.44										1		
CATES	19.98	1.16	0.74	0.47	0.06								3	AFYON	48.58	0.95	0.89										1		
CUSAN	25.93	7.14	6.32	5.76	4.67								3	AGYO	18.05	1.80	1.36										1		
DERHL	48.97	1.41	1.17	0.98	0.91								3	AHGAZ	20.59	10.50	10.44										1		
EGEEN	34.88	10.74	10.70	10.68	10.66								3	AKFGY	44.47	4.02	3.89										1		
GOLTS	68.25	6.72	6.55	6.38	5.67								3	AKFYE	33.49	45.47	45.32										1		
ISGSY	40.13	0.59	0.57	0.37	0.34								3	AKSA	33.42	18.91	18.72										1		
IZFAS	71.05	11.81	11.50	11.22	8.85								3	AKSEN	20.57	3.78	3.75										1		
JANTS	16.96	3.41	3.23	2.91	2.40								3	ALBRK	40.26	23.14	22.11										1		
KAREL	33.43	3.96	3.76	3.74	3.47								3	ALCAR	15.93	0.22	0.15										1		
KARTN	21.74	1.22	1.22	1.15	1.13								3	ALKA	19.6	0.29	0.27										1		
KBORU	23.98	1.18	0.65	0.39	0.03								3	ALKIM	46.49	7.16	7.08										1		
KCAER	25.79	15.24	15.20	15.13	15.09								3	ALVES	24.99	1.00	0.98										1		
KFEIN	74.96	0.61	0.51	0.48	0.48								3	ANSGR	34.73	8.81	8.77										1		
MACKO	33.99	2.18	1.93	1.43	1.39								3	ARASE	17.48	0.89	0.59										1		
METUR	77.65	5.31	4.65	4.50	4.38								3	ARTMS	28.56	0.14	0.07										1		
NTGAZ	38.47	0.82	0.79	0.78	0.64								3	ARZUM	48.96	1.85	1.61										1		
OBASE	30.76	3.22	2.99	2.66	2.23								3	ASELS	25.79	34.13	34.08										1		
ONCSM	24.91	2.58	2.34	1.42	0.85								3	ASTOR	24.02	8.85	8.82										1		
PGSUS	42.46	25.22	25.14	25.10	24.60								3	ASUZU	14.42	6.83	6.77										1		
PKENT	19.93	0.71	0.59	0.46	0.43								3	ATAKP	20.32	1.05	0.89										1		
POLTK	19.69	32.82	32.79	32.77	32.74								3	AVGYO	52.06	3.64	3.63										1		
PRKME	31.47	2.52	2.22	2.08	1.69								3	AVHOL	47.48	0.84	0.48										1		
QUAGR	32.28	4.66	4.63	4.62	4.62								3	AVTUR	67.88	1.16	1.16										1		
REEDR	22.61	10.25	9.95	9.02	8.84								3	AYGAZ	24.16	57.65	57.49										1		
TARKM	23.79	1.34	1.16	0.62	0.39								3	BAGFS	61.21	3.69	3.57										1		
TLMAN	39.47	0.38	0.34	0.32	0.27								3	BARMA	19.93	0.16	0.16										1		
TMPOL	48.61	1.92	1.55	1.17	1.05								3	BIOEN	37.75	8.82	8.78										1		
TRCAS	27.93	3.60	3.10	2.47	2.40								3	BIZIM	32.72	2.60	2.35										1		
TTRAK	24.94	33.04	33.01	32.89	32.79								3	BLCYT	33.03	2.28	2.13										1		
VBTYZ	44.13	0.52	0.50	0.41	0.25								3	BOSSA	12.16	1.44	1.01										1		
VERUS	21.25	39.93	39.92	39.91	39.90								3	BRISA	10.2	9.56	9.55										1		
YKSLN	28.84	1.01	0.90	0.6																									

## GÜNLÜK YABANCI ORANLARI TABLOSU

Yabancı Oranı 10 Günlük Düşüş Matrisi (10 Gündür Sürekli Düşen Hisseler)													Gün Sayısı	Yabancı Oranı 10 Günlük Düşüş Matrisi (10 Gündür Sürekli Düşen Hisseler)													Gün Sayısı
Hisse	HAO(%)	16/05	15/05	14/05	13/05	10/05	09/05	08/05	07/05	06/05	03/05	02/05		Hisse	HAO(%)	16/05	15/05	14/05	13/05	10/05	09/05	08/05	07/05	06/05	03/05	02/05	
GZNMİ	49.99	6.65	6.73	6.81	7.06	7.39	8.38	9.04	9.58				BIGCH	33.78	8.06	9.81	9.87										2
IZENR	24	9.60	9.67	10.02	10.10	10.25	10.43	10.71	10.88				BINHO	20.2	0.41	0.43	0.79										2
MAVI	72.57	44.56	44.56	44.79	44.95	45.06	45.07	45.20	45.67				BMSTL	33.05	1.63	2.22	2.33										2
MEPET	52.82	2.19	2.31	2.40	2.67	2.71	3.72	3.75	4.67				BORLS	30.63	0.40	0.95	1.90										2
PNSUT	38.11	2.51	2.64	3.07	3.42	4.64	4.98	7.34	7.68				BRKVV	24.3	0.20	1.00	1.09										2
TUPRS	46.53	42.16	42.62	42.90	43.26	43.79	44.24	44.79					BYDNR	21.4	5.08	5.18	6.37										2
TUREX	20.83	2.95	3.32	3.75	4.04	4.05	4.20	4.48					CONSE	48.86	0.47	0.70	0.89										2
VERTU	41.81	3.17	3.61	4.46	6.42	7.00	7.60	8.15					CVKMD	19.99	1.51	1.63	2.86										2
AKBNK	52.83	60.27	60.29	60.73	61.01	61.43	61.48						DARDL	31.38	0.17	0.22	0.88										2
AKENR	25.26	0.29	0.29	0.29	0.29	0.29	0.29						DESA	17.96	12.64	12.72	13.21										2
DGGYO	5.56	0.02	0.03	0.08	0.11	0.13	0.14						DEVA	17.75	1.89	1.91	1.98										2
ISYAT	67.18	0.00	0.00	0.00	0.00	0.00	0.00						DOHOL	35.7	19.42	19.80	20.62										2
MAGEN	12.92	48.96	49.11	49.18	49.40	49.42	49.75						DOKTA	9.97	0.20	0.75	0.98										2
ÖZRDN	66.66	6.31	6.83	7.71	7.84	8.28	8.52						DURDO	32.83	2.56	2.64	2.98										2
PRDGS	56.51	0.20	0.21	1.12	1.40	1.56	1.85						DZGYO	25.06	2.71	2.75	2.79										2
SMRTG	26.96	11.71	12.05	12.32	12.34	12.48	12.48						EBEBK	24.56	8.09	8.55	9.40										2
TBORG	4.31	0.77	0.79	0.79	0.79	0.80	0.80						EDIP	43.97	4.25	4.35	4.61										2
ALGYO	48.71	3.36	3.43	3.67	3.74	3.88							EGEPO	19.99	0.30	0.86	2.57										2
AVOD	93.89	0.77	0.78	1.21	2.16	2.47							EGPRO	12.07	1.20	1.23	1.55										2
BIENY	20.01	4.30	4.33	4.42	4.56	4.70							EMKEL	74.64	0.48	0.64	1.69										2
BMSCH	63.55	1.64	1.91	2.95	3.73	4.31							ENKAI	8.47	27.79	28.00	28.19										2
CEOEM	46.58	3.34	3.43	4.03	5.14	5.42							EUHOL	85.79	8.39	8.66	8.70										2
CRDFA	70.54	4.69	4.69	4.69	4.69	4.70							EYGYO	31.27	0.70	0.81	1.08										2
DAGHL	58.74	1.12	1.41	1.46	1.54	1.91							FLAP	78.45	0.06	0.15	0.35										2
EGGUB	45.26	1.47	1.52	1.79	1.93	2.01							FMIZP	22.21	0.41	2.11	3.74										2
GENTS	53.7	5.15	5.24	5.43	5.57	5.58							GEDIK	13.33	1.48	1.50	1.66										2
HDFGS	78.76	3.76	3.79	5.01	5.25	6.18							GEDZA	52.16	1.36	3.82	4.49										2
HUBVC	84.9	2.28	2.34	2.64	2.78	3.18							GENIL	22.58	18.70	18.71	18.77										2
KLMSN	31.24	3.36	4.08	4.71	5.32	7.16							GOZDE	30.4	6.45	6.47	6.64										2
KLSYN	24.99	3.21	3.28	3.58	3.85	3.90							GRNYO	96.23	3.52	4.05	4.05										2
KRPLS	44.95	2.40	3.06	3.97	6.07	6.22							HUNER	32.59	0.16	0.19	0.37										2
LRSHO	84.15	2.63	2.85	3.81	3.82	4.53							IDGYO	79.48	4.30	4.45	4.50										2
MAKIM	37.99	1.03	1.06	1.08	1.17	1.76							İNDES	61.24	11.45	11.58	11.67										2
MAKTK	51.64	0.64	0.67	1.01	2.24	2.74							INGRM	8.4	0.03	0.06	0.17										2
MEDTR	20.54	2.73	3.03	3.16	4.58	4.91							ISGYO	37.28	10.60	10.67	10.88										2
MTRYO	94.97	0.64	0.64	0.64	0.64	0.64							KERVT	27.18	3.13	3.18	3.19										2
NIBAS	66.24	0.09	0.12	0.39	1.49	3.65							KMPUR	27.13	8.37	8.59	8.64										2
RODRG	54.74	5.56	5.68	5.83	6.06	6.27							KNFRT	22.37	3.33	3.39	3.55										2
SILVR	51.09	1.39	1.50	1.74	6.99	8.63							KORDS	28.61	8.23	8.32	8.65										2
SKTAS	58.92	0.14	0.30	0.34	1.00	1.39							KOTON	16.46	0.12	0.12											2
TRGYO	21.11	10.88	11.18	11.20	11.31	11.32							KRVGD	27.52	12.02	12.09	12.31										2
VGYO	84.55	1.77	1.80	1.96	2.46	3.37							KUYAS	99.52	6.19	6.20	6.21										2
AEFES	32.85	59.44	59.47	59.60	59.62								LILAK	20.33	2.46	3.56											2
AGHOL	37.68	21.90	22.10	22.19	22.24								LMKDC	30.19	0.08	0.14	0.42										2
ANGEN	34.22	1.93	2.00	3.37	3.51								LOGO	66.24	34.30	34.32	34.48										2
ASGYO	24.27	1.33	1.41	1.60	2.13								MANAS	71.89	1.85	1.98	2.76										2
ATAGY	57.23	1.72	1.74	1.77	1.91								MEKAG	27.02	0.16	0.24	0.33										2
AYEN	16.94	0.36	0.39	0.42	1.27								MNDRS	49.72	2.35	2.58	2.68										2
BEGYO	35.56	5.06	8.39	12.33	15.70								MTRKS	40.35	3.76	4.47	4.53										2
BORSK	29.15	4.91	5.01	5.18	6.99								NUGYO	50.24	3.80	4.10	4.92										2
DENGE	87.29	4.26	4.75	4.75	7.47								NUHCM	17.36	19.52	19.57	19.60										2
DITAS	31.74	3.96	4.12	4.20	4.23								OSTIM	84.85	2.73	2.80	3.09										2
EGSER	33.02	0.11	0.11	0.14	0.15								OYAYO	52.61	0.64	0.67	0.78										2
ETYAT	93.74	3.78	3.84	3.86	3.91								OYLUM	82.3	2.21	2.73	2.73										2
FADE	49.73	0.40	1.08	3.68	3.69								OYYAT	30.34	8.26	8.27	8.35										2
FORMT	88.88	0.53	1.24	2.25	2.26								PAMEL	23.9	0.39	0.52	0.67										2
ISFIN	38.95	14.92	15.27	15.30	15.61								PATEK	20.14	1.14	1.15	3.70										2
KRDMA	99.63	9.64	9.64	9.79	9.89								PEGYO	90.55	1.25	1.27	1.62										2
KRDMB	82.59	1.91	1.91	2.12	2.18								PLTUR	20.19	0.76	0.82	3.12										2
KRGYO	24.99	7.26	7.44	7.88	9.26								POLHO	21.62	6.34	6.77	8.59										2
MEGAP	76.16	6.64	8.73	10.49	11.60								PRKAB	16.24	1.52	2.13	3.07										2
MNDTR	15.3	82.67	82.67	82.78	82.85								QNBFB	0.12	0.00	0.00	0.00										2
MPARK	33.15	28.01	28.02	28.07	28.10								RALYH	37.23	6.96	7.38	7.62										2
MRGYO	68.97	0.05	0.31	0.43	1.11								RUBNS	35.86	0.17	0.24	0.36										2
OSMEN	30.43	1.93	2.09	2.38	2.70								SAFKR	66.12	2.65	2.69	3.03										2
OTKAR	27.17	12.99	13.29	13.89	13.99								SANEL	99.17	3.85	4.10	6.71										

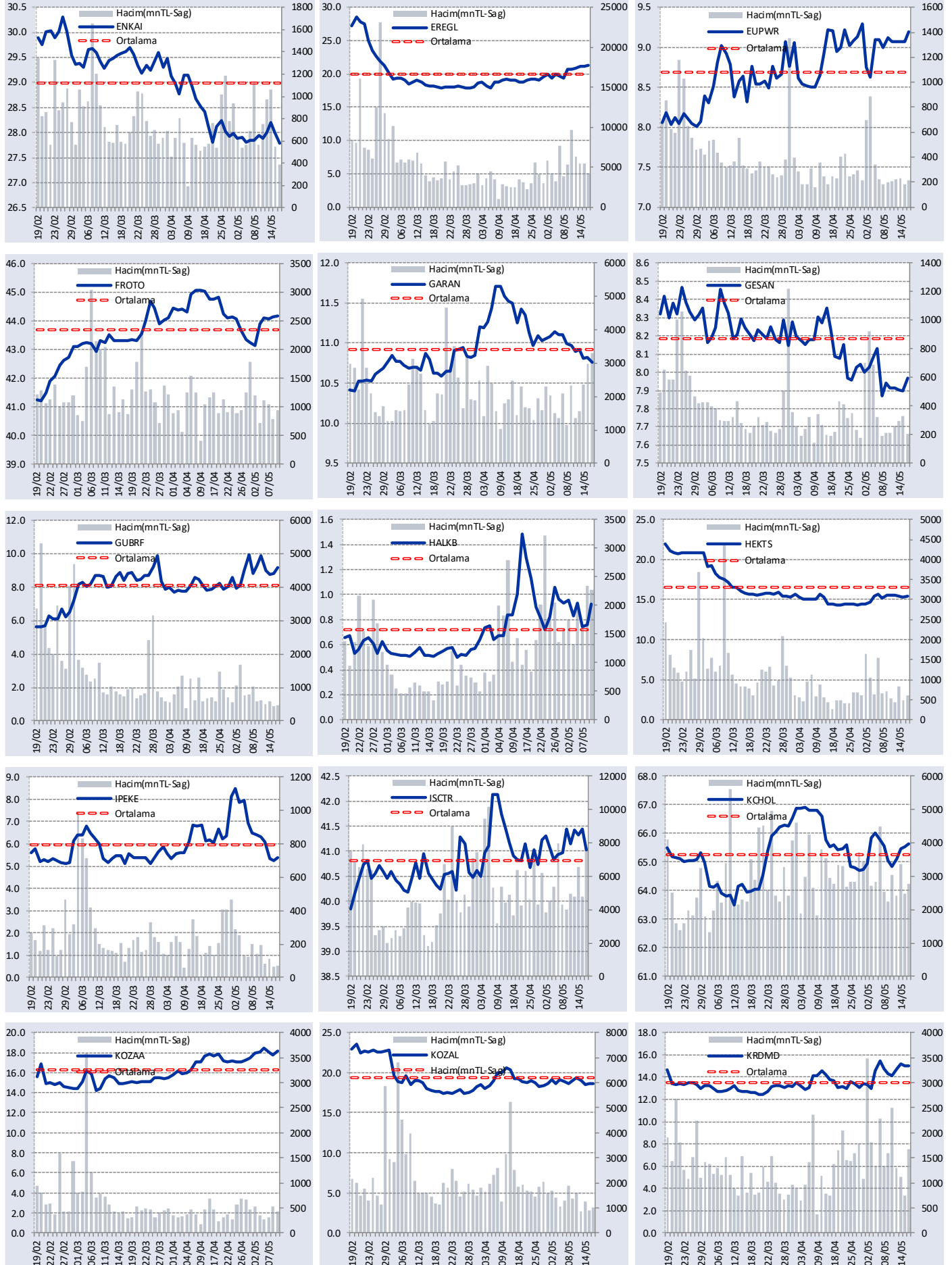
## GÜNLÜK YABANCI ORANLARI TABLOSU

## YABANCI ORANI GRAFİKLERİ BİST-50 İÇİN



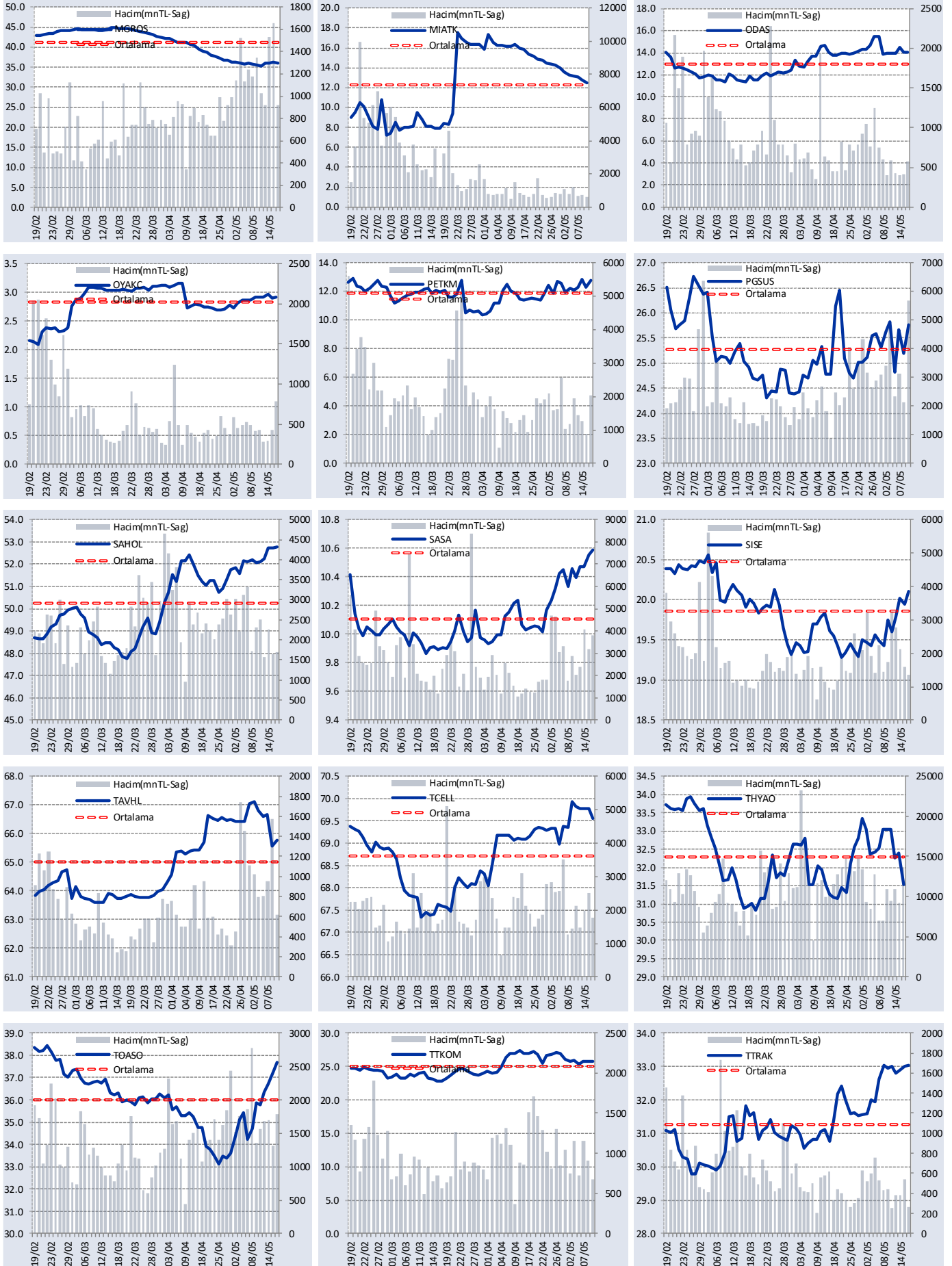
## GÜNLÜK YABANCI ORANLARI TABLOSU

## YABANCI ORANI GRAFİKLERİ BİST-50 İÇİN



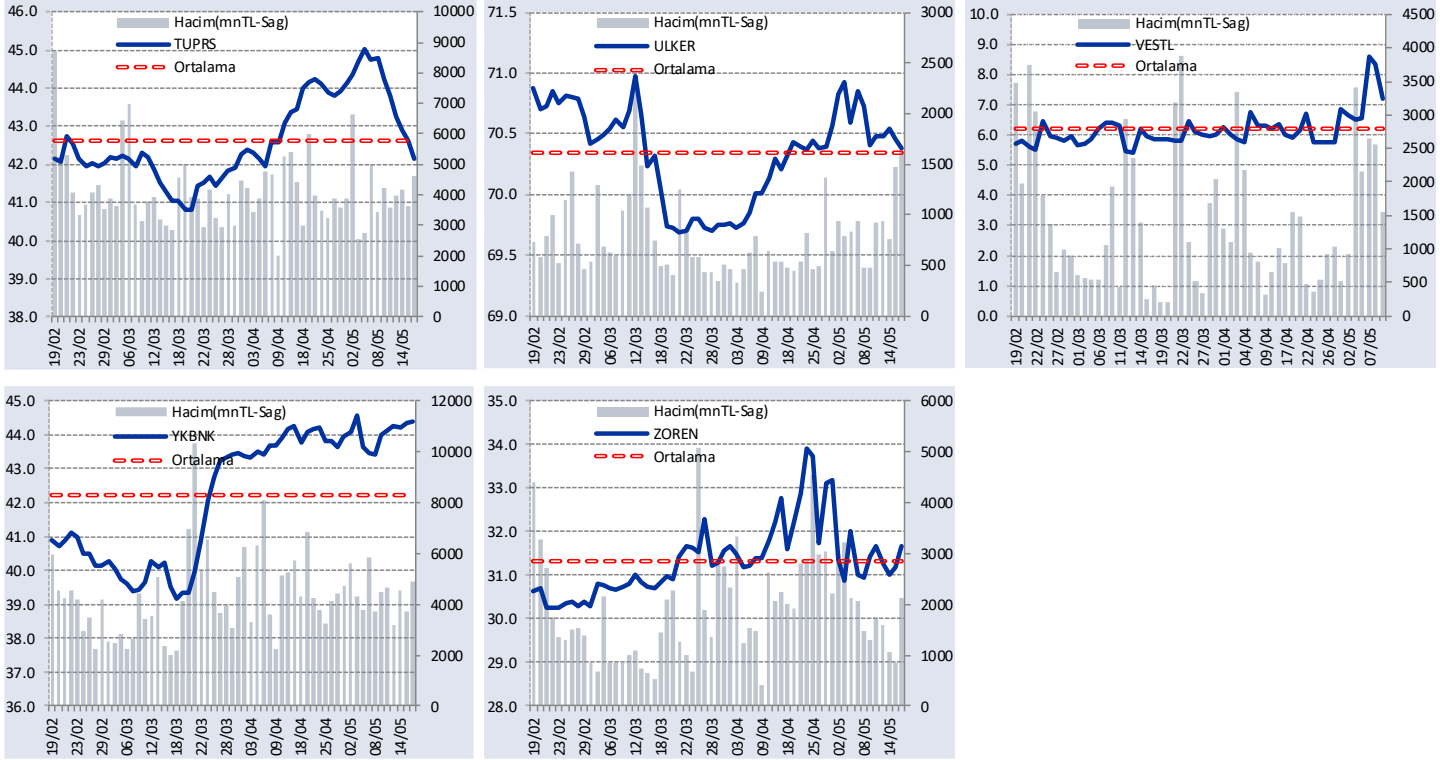
## GÜNLÜK YABANCI ORANLARI TABLOSU

## YABANCI ORANI GRAFİKLERİ BİST-50 İÇİN



## GÜNLÜK YABANCI ORANLARI TABLOSU

## YABANCI ORANI GRAFİKLERİ BİST-50 İÇİN



**Bilgilendirme notu:** Seçilmiş aracı kurumların takas toplamları ile hesaplanmaktadır. Farklı kurumlarda tutulan yabancı takasları olabilir, bu durum hisseler için hesaplanan oranlarda farklılıklar yaratabilir.

**Öneri bilgilendirmesi:** İş Yatırım Menkul Değerler A.Ş.'nin (İş Yatırım) BİST'te halka açık şirketler için AL, TUT ve SAT yönündeki önerileri BİST-100 endeksinin (endeks) beklenen getirisine göre değerlendirilmektedir. Tüm bu öneriler İş Yatırım Araştırma Bölümü analistleri tarafından şirketlerin ileride elde edeceği tahmin edilen karları, nakit akımları ve bilançolarına göre bağımsız olarak değerlendirilir. Ek olarak, analistler koşulların elverişsiz olduğu veya doğru değerlendirme yapmanın mümkün olmadığı durumlarda bazı hisse senetleri için geçici olarak GÖZDEN GEÇİRİLİYOR önerisi verebilirler. Münferit her şirket için yatırım önerisi sırasıyla belirtilen şu kriterlere göre değerlendirilir;

İş Yatırım Hisse senedi tavsiye metodolojisi:

Artış Potansiyeli > %25 : AL

%10 < Artış Potansiyeli < %25 :TUT

Artış Potansiyeli < %10 : SAT

Her sınır değeri için analist +/- %5 kanaat kullanabilmektedir.

Burada yer alan bilgiler İş Yatırım Menkul Değerler A.Ş. tarafından bilgilendirme amacı ile hazırlanmıştır. Yatırım bilgi, yorum ve tavsiyeleri yatırım danışmanlığı kapsamında değildir. Yatırım danışmanlığı hizmeti; aracı kurumlar, portföy yönetim şirketleri, mevduat kabul etmeyen bankalar ile müşteri arasında imzalanacak yatırım danışmanlığı sözleşmesi çerçevesinde sunulmaktadır. Burada yer alan yorum ve tavsiyeler, yorum ve tavsiyede bulunanların kişisel görüşlerine dayanmaktadır. Herhangi bir yatırım aracının alım-satım önerisi ya da getiri vaadi olarak yorumlanmamalıdır. Bu görüşler mali durumunuz ile risk ve getiri tercihlerinize uygun olmayabilir. Bu nedenle, sadece burada yer alan bilgilere dayanarak yatırım kararı verilmesi beklentilerinize uygun sonuçlar doğurmayabilir.

Burada yer alan fiyatlar, veriler ve bilgilerin tam ve doğru olduğu garanti edilemez; içerik, haber verilmeksizin değiştirilebilir. Tüm veriler, İş Yatırım Menkul Değerler A.Ş. tarafından güvenilir olduğuna inanılan kaynaklardan alınmıştır. Bu kaynakların kullanılması nedeni ile ortaya çıkabilecek hatalardan İş Yatırım Menkul Değerler A.Ş. sorumlu değildir.