



## GÜNLÜK YABANCI ORANLARI TABLOSU

GÜNLÜK DEĞİŞİME GÖRE											
BİST'in yabancı payı günlük değişimi						0.05 Puan					
En Çok Artan	Cari Deger	08/05/2024	Puan	HAO %	Günlük	En Çok Azalan	Cari Deger	08/05/2024	Puan	HAO %	Günlük
Hisseler	Yabancı Payı	Yabancı Payı	Değ. bps		Getiri %	Hisseler	Yabancı Payı	Yabancı Payı	Değ. bps		Getiri %
DENGE	6.35	3.11	3.24	87	9.8	IHEVA	3.40	9.96	-6.56	74	0.4
MEGAP	9.81	6.92	2.89	75	9.9	METUR	5.52	9.77	-4.25	78	-3.1
ENTRA	4.29	1.55	2.74	20	-2.3	PNSUT	4.98	7.34	-2.36	38	-0.2
EDIP	6.41	4.42	1.99	44	-2.1	GLRYH	4.18	6.31	-2.13	82	1.2
CVKMD	1.91	0.06	1.85	20	1.4	ALBRK	20.09	22.00	-1.91	40	0.4
BVSAN	10.96	9.50	1.45	30	0.0	CRDFA	4.70	6.52	-1.82	71	-4.6
SURGY	5.75	4.31	1.44	23	0.0	DAGI	5.95	7.72	-1.76	44	3.1
EPLAS	3.90	2.47	1.43	72	2.6	SKYMD	2.04	3.79	-1.75	34	4.2
IZFAS	10.97	9.58	1.39	71	-3.8	MTRKS	4.39	6.08	-1.69	40	2.7
DOBUR	6.19	4.88	1.31	24	-4.8	GSDDE	0.16	1.84	-1.69	32	10.0

HAFTALIK DEĞİŞİME GÖRE											
BİST'in yabancı payı haftalık değişim						0.24 Puan					
En Çok Artan	Cari Deger	02/05/2024	Puan	HAO %	Hafta	En Çok Azalan	Cari Deger	02/05/2024	Puan	HAO %	Hafta
Hisseler	Yabancı Payı	Yabancı Payı	Değ. bps		Getiri %	Hisseler	Yabancı Payı	Yabancı Payı	Değ. bps		Getiri %
BVSAN	10.96	2.05	8.90	30	-4.0	CRDFA	4.70	17.04	-12.34	71	-19.4
MEGAP	9.81	1.96	7.85	75	42.6	IHEVA	3.40	9.38	-5.98	74	2.6
BEGYO	15.68	11.17	4.51	36	-15.8	ADEL	2.08	5.86	-3.78	28	0.5
DENGE	6.35	2.37	3.98	87	30.0	ICUGS	0.15	3.56	-3.41	56	-13.7
ENTRA	4.29	0.49	3.80	20	-4.0	VKFYO	0.32	3.68	-3.37	48	-0.3
RODRG	6.26	2.59	3.66	55	17.2	ALVES	0.29	3.55	-3.26	25	-1.6
DOBUR	6.19	3.13	3.06	24	13.9	BYDNR	2.87	6.12	-3.26	21	1.7
CEOEM	4.71	1.67	3.04	45	5.4	SKTAS	0.27	3.34	-3.07	59	3.7
KRGYO	8.96	6.02	2.94	25	5.2	BAYRK	0.92	3.98	-3.06	50	-4.0
FMIZP	3.56	0.68	2.88	22	2.9	YYAPI	1.46	4.13	-2.66	75	18.9

AYLIK DEĞİŞİME GÖRE											
BİST'in yabancı payı aylık değişimi						1.65 Puan					
En Çok Artan	Cari Deger	08/04/2024	Puan	HAO %	Ay	En Çok Azalan	Cari Deger	08/04/2024	Puan	HAO %	Ay
Hisseler	Yabancı Payı	Yabancı Payı	Chng. bps		Getiri %	Hisseler	Yabancı Payı	Yabancı Payı	Chng. bps		Getiri %
MAGEN	49.75	5.32	44.43	13	67.1	ONCSM	1.25	14.80	-13.55	25	-1.1
ESEN	21.32	1.37	19.95	28	18.0	PEKGY	8.68	18.59	-9.91	60	-10.2
BEGYO	15.68	3.25	12.43	36	2.1	DOAS	22.25	30.94	-8.68	34	-9.4
BVSAN	10.96	0.42	10.54	30	-5.8	BSOKE	3.18	10.33	-7.15	25	-10.8
MEGAP	9.81	0.53	9.28	75	119.4	IHEVA	3.40	9.87	-6.47	74	25.0
IZFAS	10.97	1.85	9.12	71	46.5	CRFSA	10.18	16.61	-6.43	11	-16.4
DENGE	6.35	0.16	6.19	87	36.8	OZSUB	0.65	6.92	-6.27	33	-4.1
ATLAS	11.62	6.26	5.36	100	4.5	MGROS	35.59	41.14	-5.54	51	3.8
SANEL	5.64	0.35	5.28	99	16.1	ASTOR	9.69	14.28	-4.58	24	9.4
SURGY	5.75	0.59	5.16	23	15.3	REEDR	9.11	13.46	-4.34	23	-17.8

YILIÇI DEĞİŞİME GÖRE											
BİST'in yabancı payı yilici değişimi						1.45 Puan					
En Çok Artan	Cari Deger	29/12/2023	Puan	HAO %	Yılıçi	En Çok Azalan	Cari Deger	29/12/2023	Puan	HAO %	Yılıçi
Hisseler	Yabancı Payı	Yabancı Payı	Chng. bps		Getiri %	Hisseler	Yabancı Payı	Yabancı Payı	Chng. bps		Getiri %
MAGEN	49.75	18.96	30.79	13	163.3	VBTYZ	0.27	21.01	-20.74	44	38.2
AKFYE	45.18	20.69	24.49	33	83.8	IHEVA	3.40	17.92	-14.52	74	29.0
ESEN	21.32	1.57	19.75	28	32.5	PENTA	5.74	19.24	-13.50	39	-0.3
BEGYO	15.68	1.38	14.29	36	52.1	DOCO	29.98	43.38	-13.40	75	12.2
AGESA	42.96	31.40	11.56	20	46.3	PEKGY	8.68	19.94	-11.26	60	-75.5
IZFAS	10.97	0.10	10.88	71	100.2	ALFAS	8.45	16.85	-8.40	23	10.1
ATLAS	11.62	1.83	9.79	100	47.5	VRGYO	1.79	10.12	-8.33	27	48.5
TTKOM	25.69	16.46	9.22	13	70.0	MTRKS	4.39	12.23	-7.84	40	140.6
BVSAN	10.96	1.84	9.12	30	46.9	EREGL	20.69	28.23	-7.54	48	12.4
TERA	30.42	21.70	8.72	31	30.3	GENTS	5.46	12.73	-7.27	54	12.5

## BİST YILIÇI YABANCI ORANI GRAFİĞİ



\*\*Hisseler için belirtilen oranlar HAO kısmı için geçerlidir.

## GÜNLÜK YABANCI ORANLARI TABLOSU

CARİ HİSSE YABANCI ORANLARI (2.0 bps'den büyük olanlar)									
Hisse	Yabancı Payı(%)	Hisse	Yabancı Payı(%)	Hisse	Yabancı Payı(%)	Hisse	Yabancı Payı(%)	Hisse	Yabancı Payı(%)
ADEL	2.08	CRFSA	10.18	IHYAY	20.34	NIBAS	3.63		
ADESE	7.30	CUSAN	4.71	IMASM	9.95	NTHOL	5.89		
AEFES	59.71	CWENE	11.00	INDES	12.02	NUGYO	4.66		
AGESA	42.96	DAGI	5.95	INFO	2.68	NUHCM	19.62		
AGHOL	22.11	DENGE	6.35	INVES	8.65	OBASE	2.28		
AGROT	2.30	DESA	12.34	IPEKE	6.40	ODAS	13.97		
AHGAZ	10.27	DGNMO	2.22	ISCTR	41.45	ORCAY	2.91		
AKBNK	61.48	DITAS	3.82	ISDMR	6.03	ORGE	13.54		
AKCNS	12.84	DMRGD	2.23	ISFIN	15.45	OSMEN	2.64		
AKFGY	4.45	DOAS	22.25	ISGYO	11.08	OSTIM	2.62		
AKFYE	45.18	DOBUR	6.19	ISMEN	28.26	OTKAR	13.85		
AKGRT	23.53	DOCO	29.98	IZENR	10.43	OYAKC	2.92		
AKSA	18.81	DOHOL	19.78	IZFAS	10.97	OYLUM	2.24		
AKSEN	3.62	DURDO	2.96	IZINV	3.36	OYYAT	8.27		
AKSGY	28.03	DZGYO	2.48	IZMDC	4.14	OZGYO	3.96		
ALARK	12.14	EBEBK	8.67	JANTS	2.32	OZKGY	7.49		
ALBRK	20.09	ECILC	7.77	KAREL	3.48	OZRDN	8.52		
ALCTL	3.52	ECZYT	3.97	KARSN	4.52	PAGYO	4.09		
ALFAS	8.45	EDIP	6.41	KATMR	2.05	PARSN	2.71		
ALGYO	3.60	EGEEN	10.62	KAYSE	12.75	PEKGY	8.68		
ALKIM	7.02	EKGYO	25.17	KCAER	16.11	PENTA	5.74		
ANELE	64.15	ELITE	15.05	KCHOL	65.03	PETKM	12.20		
ANGEN	3.00	ENERY	6.31	KERVT	3.24	PETUN	2.16		
ANHYT	9.30	ENJSA	24.01	KLMSN	6.76	PGSUS	25.77		
ANSGR	8.54	ENKAI	27.94	KLNMA	5.78	PINSU	14.32		
ARASE	2.96	ENTRA	4.29	KLRHO	17.64	PKART	32.84		
ARCLK	17.07	EPLAS	3.90	KLSEK	8.65	PNLSN	2.86		
ARENA	49.15	ERCB	8.84	KLSYN	3.58	PNSUT	4.98		
ARTMS	3.10	EREGL	20.69	KMPUR	8.88	POLHO	8.35		
ARZUM	2.43	ESCAR	21.58	KNFRT	2.30	POLTK	32.72		
ASELS	33.41	ESCOM	14.52	KONTR	10.46	QUAGR	4.69		
ASTOR	9.69	ESEN	21.32	KONYA	57.93	RALYH	7.73		
ASUZU	6.56	ETILR	4.92	KOPOL	5.23	RAYSG	91.66		
ATLAS	11.62	ETYAT	3.01	KORDS	8.38	REEDR	9.11		
AVGYO	3.14	EUHOL	5.23	KOZAA	18.19	RNPOL	3.33		
AYCES	3.97	EUPWR	9.13	KOZAL	18.99	RODRG	6.26		
AYDEM	8.16	EUREN	5.11	KRDMA	9.82	RYGYO	20.79		
AYGAZ	57.30	EUYO	4.67	KRDMB	2.00	RYSAS	59.32		
BAGFS	3.95	FADE	2.86	KRDMD	14.34	SAFKR	4.44		
BAKAB	2.13	FMIZP	3.56	KRGYO	8.96	SAHOL	52.05		
BANVT	78.46	FRIGO	3.30	KRPLS	5.64	SANEL	5.64		
BASGZ	6.16	FROTO	44.18	KRTEK	4.84	SARKY	6.55		
BEGYO	15.68	FZLGY	2.31	KRVGD	12.10	SASA	10.45		
BERA	8.93	GARAN	10.97	KTLEV	7.13	SDTTR	4.86		
BEYAZ	4.54	GEDZA	4.04	KTSKR	3.20	SEKFK	7.82		
BFREN	27.99	GENIL	18.73	KUYAS	6.17	SELEC	21.46		
BIENY	4.69	GENTS	5.46	KZBGY	4.11	SELGD	5.40		
BIGCH	9.03	GESAN	7.94	LIDER	10.77	SELVA	2.68		
BIMAS	51.30	GIPTA	2.35	LINK	2.01	SILVR	6.61		
BIOEN	8.96	GLBMD	5.55	LKMNH	9.44	SISE	19.75		
BJKAS	8.35	GLCVY	5.11	LOGO	34.11	SKBNK	9.37		
BLCYT	6.40	GLRYH	4.18	LRSHO	3.57	SKYLP	2.49		
BMSCH	3.64	GLYHO	21.41	MAALT	2.32	SKYMD	2.04		
BOBET	5.44	GOLTS	6.17	MAGEN	49.75	SMRTG	12.48		
BORSK	6.25	GOODY	50.02	MAKTK	2.51	SNGYO	9.44		
BRISA	9.94	GOZDE	6.65	MARTI	3.74	SOKM	36.23		
BRKSN	2.83	GRNYO	4.06	MAVI	45.07	SONME	2.29		
BRSAN	8.25	GRSEL	3.15	MEDTR	4.82	SRVGY	3.08		
BRYAT	6.82	GRTRK	18.30	MEGAP	9.81	SUNTK	4.06		
BSOKE	3.18	GSDHO	8.76	MEPET	3.72	SURGY	5.75		
BTCIM	10.89	GUBRF	9.29	MERKO	3.04	SUWEN	3.87		
BUCIM	3.55	GWIND	12.21	METRO	3.31	TABGD	11.82		
BURCE	2.39	GZNMİ	8.38	METUR	5.52	TATGD	6.45		
BVSAN	10.96	HDFGS	5.53	MGROS	35.59	TAVHL	65.78		
BYDNR	2.87	HEKTS	15.55	MIATK	12.53	TCELL	69.93		
CANTE	8.42	HTTBT	27.37	MIPAZ	5.63	TERA	30.42		
CCOLA	85.61	HUBVC	3.10	MNDTR	82.62	TETMT	18.54		
CEMAS	2.77	HUNER	2.30	MPARK	28.04	THYAO	33.04		
CEMTS	3.62	IDGYO	4.46	MRSHL	79.46	TKFEN	18.58		
CEOEM	4.71	IHAAS	44.93	MSGYO	10.35	ZRGYO	5.44		
CIMSA	8.71	IHEVA	3.40	MTRKS	4.39				
COSMO	6.47	IHLAS	11.68	MZHLD	6.39				
CRDFA	4.70	IHLGM	15.31	NATEN	24.64				

## GÜNLÜK YABANCI ORANLARI TABLOSU

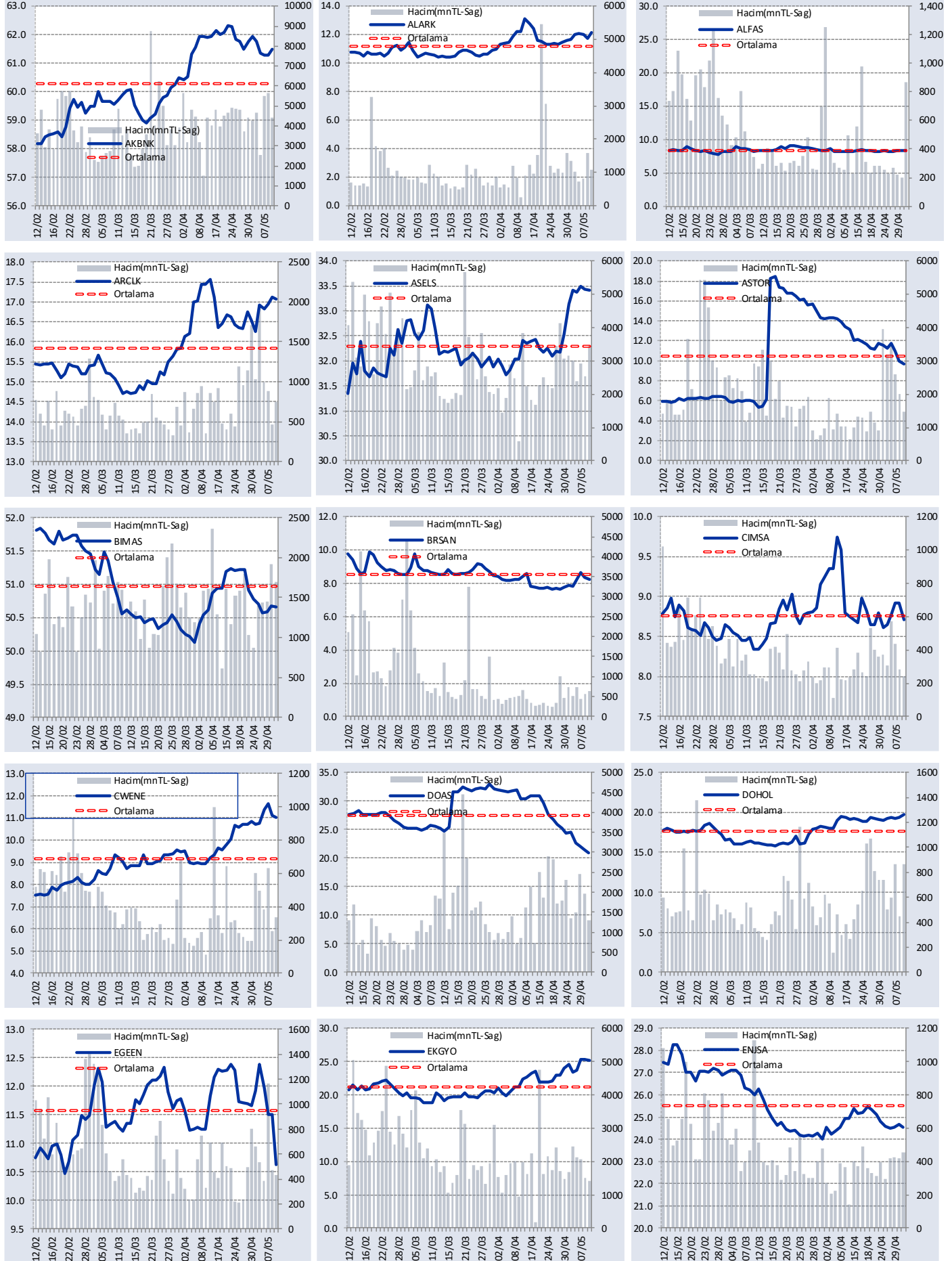
Yabancı Oranı 10 Günlük Artış Matrisi (10 Gündür Sürekli Artan Hisseler)													Gün Sayısı	Yabancı Oranı 10 Günlük Artış Matrisi (10 Gündür Sürekli Artan Hisseler)													Gün Sayısı
Hisse	HAO(%)	09/05	08/05	07/05	06/05	03/05	02/05	30/04	29/04	26/04	25/04	24/04		Hisse	HAO(%)	09/05	08/05	07/05	06/05	03/05	02/05	30/04	29/04	26/04	25/04	24/04	
KSTUR	11.76	0.11	0.10	0.10	0.10	0.09	0.09	0.09	0.08	0.08	0.08	0.07	10	GLYHO	54.59	21.41	21.26	21.25								2	
YGGYO	82.33	1.78	1.76	1.75	1.74	1.64	1.62	1.57	1.48	1.46	1.43	1.39	10	GMTAS	99.21	0.07	0.07	0.07									2
BEGYO	35.56	15.68	15.08	13.87	12.60	11.85	11.17	10.16	9.68	8.89	7.91		9	GRNYO	96.23	4.06	4.05	4.05									2
BVSAN	30.47	10.96	9.50	6.93	3.41	2.21	2.05	1.99	1.61	1.33	1.15		9	GRTRK	19.99	18.30	18.11	17.61									2
SURGY	22.82	5.75	4.31	4.29	3.96	3.84	3.60	3.14	2.70	2.49			8	HALKB	8.5	0.92	0.76	0.74									2
HTTBT	26.59	27.37	27.36	27.19	27.17	27.14	26.94	26.79	26.72				7	HEDEF	20	0.13	0.05	0.05									2
SANEL	99.17	5.64	5.13	5.13	4.34	3.47	3.31	2.88	2.86				7	IEYHO	89.06	1.84	1.68	1.47									2
ANHYT	15.06	9.30	9.05	8.97	8.66	8.14	8.10	8.03					6	ISYAT	67.18	0.00	0.00	0.00									2
GEDIK	13.33	1.43	1.40	1.31	1.29	1.29	1.24	1.15					6	JANTS	16.96	2.32	2.11	2.00									2
PRKME	31.47	1.53	1.48	1.15	0.61	0.61	0.43	0.40					6	KLMSN	31.24	6.76	5.84	5.75									2
TERA	31.42	30.42	30.31	29.86	29.43	29.25	28.83	28.69					6	KRONT	64.99	0.63	0.46	0.27									2
TETMT	44.3	18.54	18.53	18.50	18.49	18.41	18.40	18.36					6	KRTEK	47.29	4.84	4.14	3.12									2
TURSG	18.89	6.20	6.12	6.06	6.00	5.96	5.85	5.81					6	KTLEV	30.84	7.13	7.04	6.72									2
AGHOL	37.68	22.11	22.09	21.96	21.94	21.93	21.86						5	KZBGY	34.78	4.11	3.41	3.27									2
ATLAS	99.77	11.62	11.18	11.17	10.73	9.53	9.48						5	MAGEN	12.92	49.75	49.31	48.97									2
AVGYO	52.06	3.14	3.12	3.08	2.98	2.79	2.65						5	NETAS	36.93	1.12	0.94	0.93									2
AVOD	93.88	2.00	1.81	1.68	1.43	1.14	0.89						5	NUHCM	17.36	19.62	19.57	19.54									2
DITAS	31.74	3.82	3.71	3.55	3.26	2.95	2.77						5	OZRDN	66.66	8.52	8.36	7.41									2
DOBUR	23.65	6.19	4.88	3.95	3.74	3.16	3.13						5	OZSUB	33.25	0.65	0.29	0.19									2
DYOBY	25.21	0.81	0.60	0.57	0.30	0.27	0.26						5	PATEK	20.14	1.44	0.95	0.07									2
ETYAT	93.74	3.01	2.69	2.11	1.66	0.97	0.65						5	RODRG	54.74	6.26	5.63	4.85									2
GEDZA	52.16	4.04	3.90	3.66	3.51	2.81	2.48						5	SANFM	47.76	0.75	0.73	0.53									2
MEGAP	75.23	9.81	6.92	5.25	3.09	2.59	1.96						5	SELGD	98.66	5.40	5.13	5.10									2
MZHLD	66.43	6.39	6.03	5.88	5.20	4.45	4.18						5	SILVR	50.64	6.61	6.38	3.84									2
NUGYO	50.24	4.66	4.54	4.43	4.39	4.38	4.33						5	SONME	5.74	2.29	1.69	1.65									2
OBASE	30.76	2.28	1.34	0.78	0.63	0.38	0.25						5	TKFEN	49.1	18.58	18.40	18.28									2
OYAYO	52.59	0.39	0.30	0.28	0.17	0.07	0.02						5	TOASO	24.09	35.86	34.72	34.24									2
RYNAS	27.08	59.32	59.27	59.25	59.19	59.16	59.05						5	UFUK	6.97	1.38	1.38	1.38									2
SOKM	45.73	36.23	35.95	35.92	35.13	34.91	34.40						5	ULAS	95.53	2.42	1.70	1.48									2
AHGZ	20.59	10.27	10.26	10.19	10.10	9.95							4	VERUS	21.25	39.92	39.91	39.90									2
ANGEN	34.23	3.00	2.70	1.97	0.96	0.66							4	ADGYO	25.07	0.19	0.16										1
BMSCH	63.55	3.64	3.06	2.43	1.79	1.41							4	AGROT	24.99	2.30	2.25										1
ICBCT	7.15	1.62	1.56	1.49	1.30	1.17							4	AKBNK	52.83	61.48	61.27										1
IMASM	62.68	9.95	9.89	9.68	9.19	9.02							4	AKENR	25.26	0.29	0.29										1
IZINV	60.29	3.36	2.58	2.12	1.32	1.11							4	AKFGY	44.47	4.45	4.20										1
MANAS	71.89	1.96	1.23	1.04	0.95	0.91							4	AKGRT	27.99	23.53	23.50										1
PNLSN	27.99	2.86	2.77	2.73	2.71	2.65							4	ALARK	33.62	12.14	11.71										1
POLTK	19.69	32.72	32.70	32.68	32.67	32.65							4	ALGYO	48.71	3.60	3.60										1
SUWEN	51.03	3.87	3.67	3.66	3.61	3.60							4	ALKIM	46.49	7.02	6.91										1
YUNSA	42.07	2.63	2.40	1.72	1.35	0.67							4	ALMAD	58.37	1.04	0.95										1
ANSGR	34.73	8.54	8.34	8.30	8.18								3	ANELE	19.87	64.15	64.04										1
AVHOL	47.48	1.09	0.77	0.61	0.45								3	ARSAN	36.1	1.74	1.56										1
DGATE	40.75	1.66	0.97	0.44	0.15								3	ASUZU	14.42	6.56	6.48										1
DMRGD	40.46	2.23	1.80	1.80	1.02								3	ATAKP	20.32	0.82	0.47										1
DNISI	43.42	0.31	0.17	0.17	0.12								3	ATEKS	20.65	0.82	0.81										1
ECILC	18.74	7.77	7.55	7.49	6.99								3	AVPGY	20.85	0.23	0.09										1
ENJSA	19.98	24.01	23.88	23.86	23.69								3	BAKAB	17.5	2.13	2.06										1
ENKAI	8.47	27.94	27.84	27.84	27.80								3	BERA	63.41	8.93	8.72										1
ERSU	70.13	0.38	0.38	0.28	0.21								3	BEYAZ	24.54	4.54	3.97										1
ESCOM	65.75	14.52	14.31	13.98	13.82								3	BIENY	20.01	4.69	4.61										1
GARFA	8.37	0.65	0.50	0.47	0.34								3	BIMAS	68.01	51.30	51.25										1
HKTM	34.27	0.63	0.46	0.20	0.11								3	BORLS	30.63	0.82	0.55										1
ISCTR	32.82	41.45	40.96	40.93	40.82								3	BOSSA	12.16	1.01	0.92										1
IZFAS	71.05	10.97	9.58	9.10	8.83								3	BRLSM	48.21	0.51	0.34										1
KGYO	47.81	1.73	1.63	1.58	1.45								3	BRYAT	15.4	6.82	6.81										1
KLRHO	14.66	17.64	17.63	17.62									3	BSOKE	25.31	3.18	3.01										1
KONKA	19.35	0.95	0.91	0.53	0.42								3	BURCE	52.7	2.39	2.01										1
KOPOL	20.51	5.23	5.03	4.93	4.72								3	CANTE	41.52	8.42	8.32										1
NTHOL	21.8	5.89	5.83	5.80	5.77								3	CELHA	29.61	0.59	0.57										1
OZGYO	38.91	3.96	3.65	3.45	3.10								3	CEMTS	42.03	3.62	3.27										1
PASEU	20.23	0.26	0.11	0.05	0.05								3	CEOEM	44.8	4.71	3.85										1
RALYH	37.23	7.73	7.25	7.06	6.92								3	CMBTN	49.49	0.66	0.22										1
SANKO	13.48	1.65	1.48	1.27	1.26								3	CMENY	2.71	0.17	0.17										1
SRVGY	24.57	3.08	3.05	2.97	2.81								3	COSMO	67.95	6.47	6.38										1
THYAO	50.45	33.04	32.53	32.41	32.38								3	CVKMD	19.99	1.91	0.06										1
TRILC	59.85	5.65	5.																								

## GÜNLÜK YABANCI ORANLARI TABLOSU

Yabancı Oranı 10 Günlük Düşüş Matrisi (10 Gündür Sürekli Düşen Hisseler)													Gün Sayısı	Yabancı Oranı 10 Günlük Düşüş Matrisi (10 Gündür Sürekli Düşen Hisseler)													Gün Sayısı
Hisse	HAO(%)	09/05	08/05	07/05	06/05	03/05	02/05	30/04	29/04	26/04	25/04	24/04		Hisse	HAO(%)	09/05	08/05	07/05	06/05	03/05	02/05	30/04	29/04	26/04	25/04	24/04	
CRFSA	10.66	10.18	10.71	10.96	11.39	11.93	12.02	12.37	12.71	13.00	13.15	13.31	10	EGSER	33.02	0.15	0.17	0.34									2
INVES	19.98	8.65	8.66	8.70	8.72	8.82	8.85	8.87	8.89	8.91	8.95	9.06	10	EKGYO	48.36	25.17	25.28	25.37									2
MIATK	56.71	12.53	12.75	13.06	13.16	13.31	13.53	14.00	14.22	14.34	14.41	14.72	10	EKOS	21.41	1.03	1.14	1.77									2
SELEC	14.9	21.46	21.47	21.48	21.53	21.88	22.01	22.03	22.40	22.47	22.58	22.77	10	EKSUN	28.57	0.19	0.22	0.34									2
SNPAM	4.13	0.01	0.01	0.05	0.05	0.05	0.06	0.07	0.07	0.07	0.07	0.07	10	ENERY	25.54	6.31	6.45	6.45									2
KRVGD	27.51	12.10	12.16	12.22	12.33	12.81	12.90	13.17	13.96	14.21			8	ERCB	21.09	8.84	8.93	9.58									2
KUYAS	99.52	6.17	6.18	6.24	6.29	6.38	6.55	6.58					6	EUKYO	97.3	0.50	0.58	0.92									2
ARENA	35.12	49.15	49.18	49.61	49.62	49.96	50.13						5	EUREN	29.91	5.11	5.17	5.79									2
CRDFA	70.54	4.70	6.52	10.83	14.50	15.13	17.04						5	EYGYO	31.27	0.90	1.52	1.84									2
ACSEL	48.32	0.09	0.10	0.11	0.13	0.34							4	FADE	49.73	2.86	2.95	3.12									2
BAYRK	49.59	0.92	0.94	1.09	2.87	4.02							4	FLAP	78.45	0.50	0.54	1.75									2
EGEEN	34.88	10.62	11.51	11.51	11.96	12.39							4	FONET	61.63	0.01	0.01	0.02									2
GARAN	13.98	10.97	11.00	11.10	11.11	11.14							4	FORMT	88.88	1.01	1.10	2.51									2
LIDER	30.9	10.77	10.85	10.97	11.04	11.15							4	FORTE	32.82	0.25	0.72	1.27									2
NATEN	27.26	24.64	24.76	24.88	26.57	26.71							4	GENIL	22.58	18.73	18.96	19.36									2
SAMAT	78.94	0.04	0.39	1.16	1.38	1.53							4	GIPTA	30.28	2.35	2.40	3.66									2
VBTYZ	44.13	0.27	0.35	0.43	0.51	0.69							4	GOODY	25.2	50.02	50.50	50.70									2
YAYLA	73.61	1.43	1.43	1.43	1.43	1.55							4	GOZDE	30.4	6.65	6.89	6.90									2
AKCNS	20.53	12.84	12.91	13.19	13.24								3	GSDDE	31.96	0.16	1.84	2.34									2
AKSEN	20.57	3.62	3.67	3.85	3.87								3	GSRAY	39.97	0.17	0.17	0.47									2
AKSGY	47.23	28.03	28.25	29.23	29.43								3	GZNMİ	49.99	8.38	9.04	9.58									2
AKYHO	77.19	0.42	0.50	0.72	0.86								3	HLGYO	20.61	1.22	1.83	2.08									2
ALKA	19.6	0.25	0.31	0.36	0.41								3	IHLGM	74.89	15.31	15.77	15.79									2
ALVES	24.99	0.29	1.69	2.07	2.53								3	IHYAY	73.92	20.34	20.51	20.62									2
ASTOR	24.02	9.69	10.02	10.93	11.76								3	İNDES	61.24	12.02	12.25	12.29									2
AYDEM	15.75	8.16	8.50	8.57	8.71								3	İSBİR	31.78	0.45	0.46	0.47									2
BLCYT	33.03	6.40	6.50	8.19	8.30								3	ISKPL	33.14	1.61	2.54	2.94									2
BUCİM	36.03	3.55	3.56	3.71	3.73								3	İSSEN	19.35	1.38	1.53	1.65									2
CONSE	48.86	0.70	0.82	1.28	1.74								3	İZENR	24	10.43	10.71	10.88									2
DMSAS	51.69	1.75	1.82	3.71	3.73								3	KAREL	33.43	3.48	3.69	3.74									2
EGGUB	45.26	1.88	1.94	2.04	2.11								3	KERVN	37.08	0.00	0.00	0.00									2
EUYO	99.59	4.67	4.68	4.68	5.19								3	KFEIN	74.97	0.50	0.52	0.53									2
GOKNR	22.63	1.06	1.23	1.61	2.33								3	KLKİM	26.04	0.99	1.08	1.20									2
IPEKE	33.55	6.40	6.49	6.92	7.93								3	KLNMA	0.91	5.78	5.79	5.81									2
İSGYO	37.28	11.08	11.28	11.80	11.90								3	KLSYN	24.99	3.58	3.60	3.61									2
KATMR	79.84	2.05	2.40	2.52	2.75								3	KONYA	15.85	57.93	58.01	58.36									2
KCHOL	26.41	65.03	65.57	65.78	66.03								3	KRDMB	82.59	2.00	2.04	2.20									2
KORDS	28.61	8.38	8.54	8.70	9.11								3	KRDMD	91.97	14.34	14.72	15.42									2
MACKO	33.99	1.94	2.86	4.74	5.20								3	KRSTL	74.85	0.50	0.55	0.84									2
MERCN	29.06	0.43	1.70	2.49	3.17								3	MARBL	25.78	1.31	2.23	2.83									2
OFSYM	15.54	0.63	0.97	1.19	1.53								3	MAVİ	72.58	45.07	45.20	45.67									2
OZKGY	24.98	7.49	7.50	7.70	7.80								3	MEDTR	20.54	4.82	5.11	5.28									2
QNBFL	0.6	0.00	0.00	0.00	0.00								3	MEKAG	27.02	0.28	0.57	2.50									2
QUAGR	32.28	4.69	4.75	4.83	4.94								3	MEPET	52.82	3.72	3.75	4.67									2
REEDR	22.61	9.11	9.39	9.93	9.94								3	MERKO	78.42	3.04	3.13	4.13									2
TEKTU	65.14	1.54	1.58	2.37	2.75								3	MGROS	50.76	35.59	35.89	36.14									2
TKNSA	49.98	17.01	17.15	17.33	17.62								3	MNDRS	49.72	1.28	1.33	3.63									2
TNZTP	21.83	7.24	7.24	7.26	7.35								3	MNDTR	15.3	82.62	82.68	82.69									2
TSGYO	11.26	3.22	3.23	3.58	3.64								3	NİBAS	60.8	3.63	3.64	3.67									2
YEOTK	36.31	6.68	6.78	7.40	7.51								3	NTGAZ	38.47	0.63	0.78	0.86									2
YYLGD	31.01	4.32	4.35	4.49	4.61								3	ONCSM	24.9	1.25	1.95	2.48									2
A1CAP	25.91	1.39	2.10	2.90									2	OYLUM	82.3	2.24	2.68	3.64									2
AEFES	32.85	59.71	59.75	59.91									2	PEGYO	90.54	1.12	1.14	1.17									2
ALBRK	40.27	20.09	22.00	22.10									2	PENTA	38.88	5.74	6.47	6.59									2
ALCAR	15.93	0.14	0.24	1.41									2	PETUN	33.14	2.16	2.56	2.67									2
ARZUM	48.96	2.43	2.57	2.64									2	PLTUR	20.19	0.71	0.74	2.25									2
ASELS	25.79	33.41	33.44	33.49									2	PNSUT	38.11	4.98	7.34	7.68									2
ASGYO	24.27	1.52	1.96	2.44									2	PRKAB	16.24	0.86	2.11	2.25									2
AYCES	7.47	3.97	4.10	4.17									2	PSDTC	81.35	0.64	2.22	3.69									2
AYEN	16.87	1.20	1.24	2.42									2	QNBFB	0.12	0.00	0.00	0.00									2
AZTEK	22.86	1.25	1.32	1.47									2	RNPOL	53.29	3.33	3.37	3.58									2
BAGFS	61.21	3.95	4.18	4.38									2	SARKY	81.58	6.55	6.69	6.71									2
BANVT	8.29	78.46	78.51	78.73									2	SAYAS	54.92	1.58	1.58	2.36									2
BARMA	19.93	1.62	1.78	1.78									2	SEKUR	77.02	1.20	1.45	2.02									2
BIGCH	33.81	9.03	9.08	9.63									2	SEYKM	73.67	1.05	1.62	3.94									2
BİOEN	37.75	8.96	9.01	10.31									2	SKYMD	33.84	2.04	3										

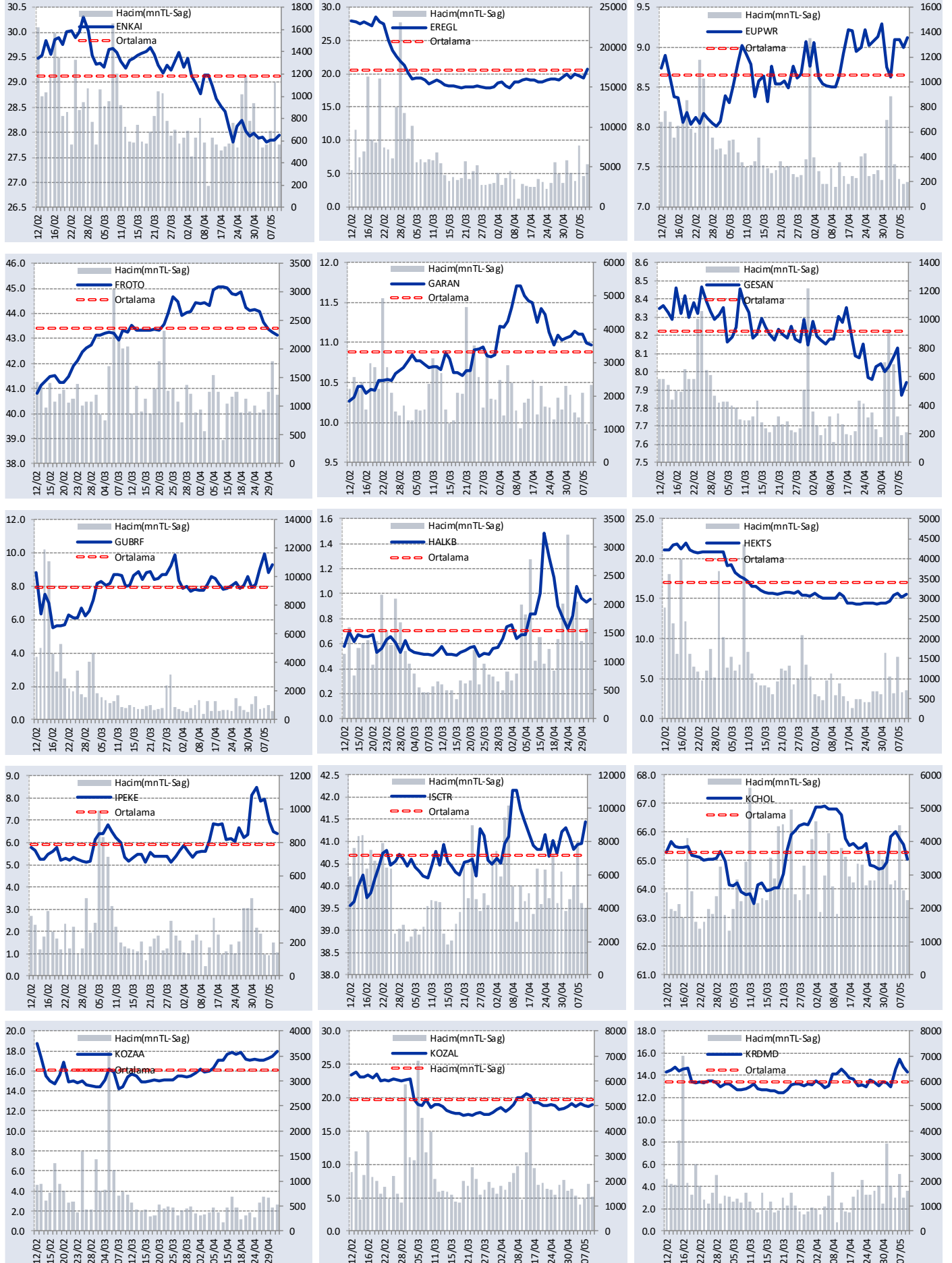
## GÜNLÜK YABANCI ORANLARI TABLOSU

## YABANCI ORANI GRAFİKLERİ BİST-50 İÇİN



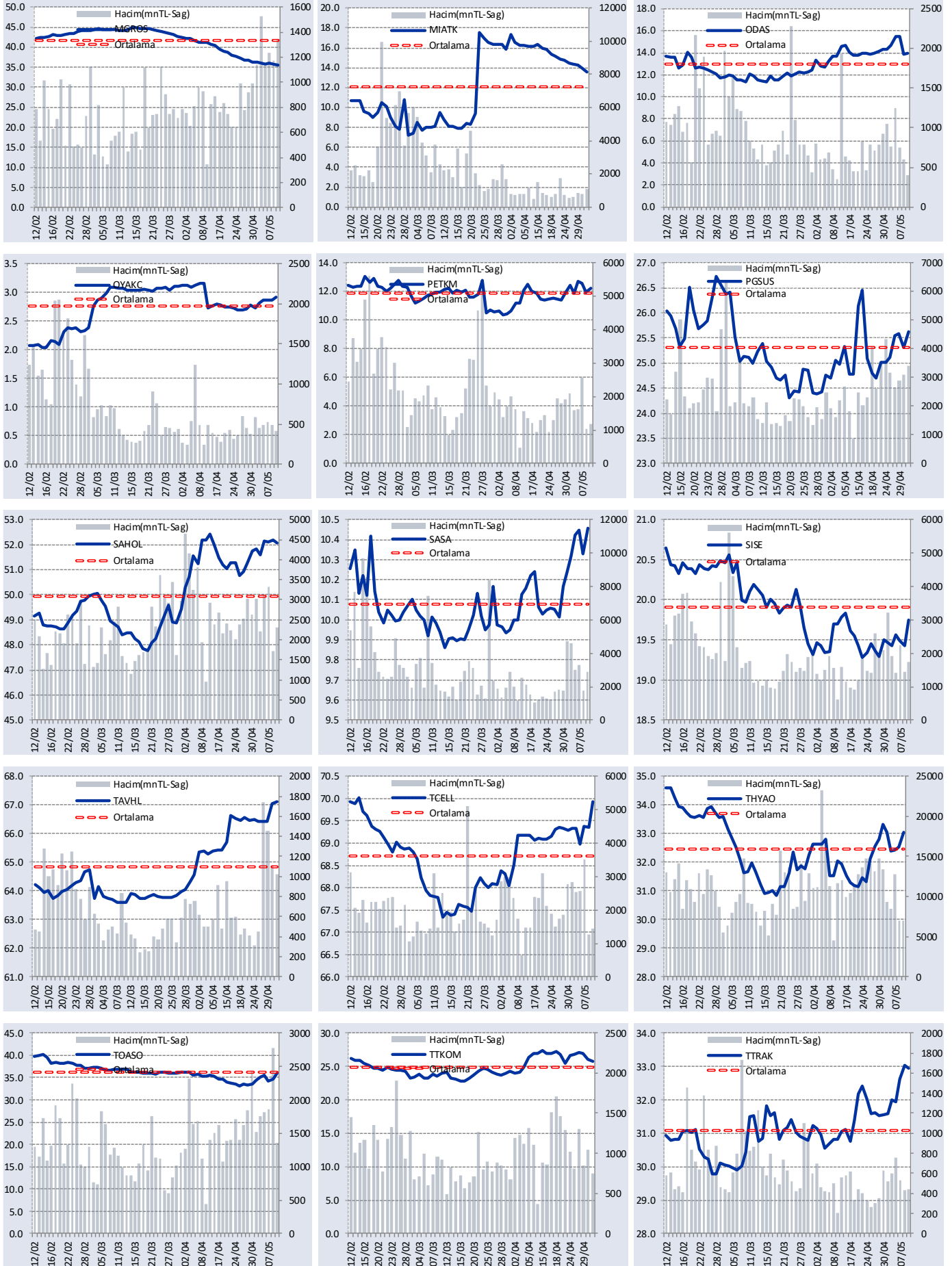
## GÜNLÜK YABANCI ORANLARI TABLOSU

## YABANCI ORANI GRAFİKLERİ BİST-50 İÇİN



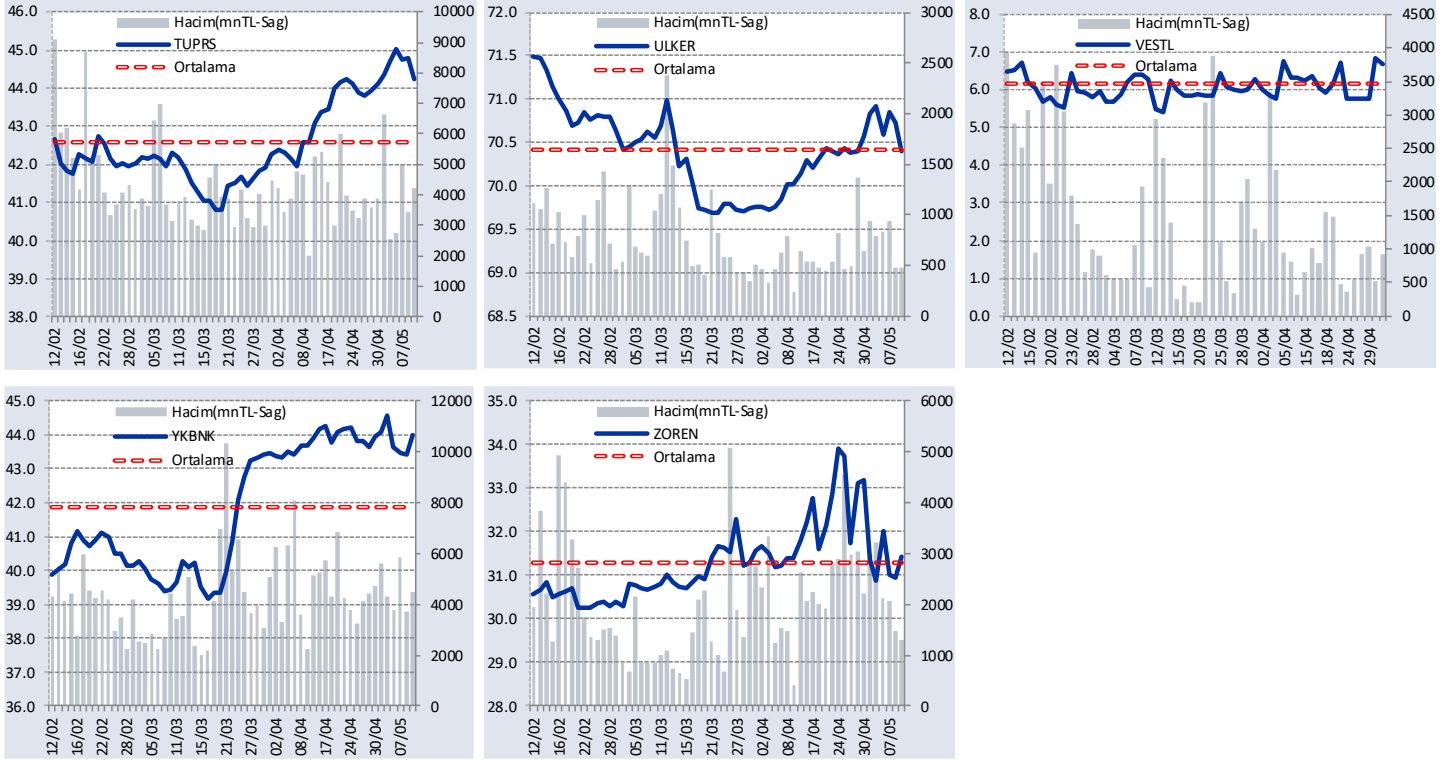
## GÜNLÜK YABANCI ORANLARI TABLOSU

## YABANCI ORANI GRAFİKLERİ BİST-50 İÇİN



## GÜNLÜK YABANCI ORANLARI TABLOSU

## YABANCI ORANI GRAFİKLERİ BİST-50 İÇİN



**Bilgilendirme notu:** Seçilmiş aracı kurumların takas toplamları ile hesaplanmaktadır. Farklı kurumlarda tutulan yabancı takasları olabilir, bu durum hisseler için hesaplanan oranlarda farklılıklar yaratabilir.

**Öneri bilgilendirmesi:** İş Yatırım Menkul Değerler A.Ş.'nin (İş Yatırım) BİST'te halka açık şirketler için AL, TUT ve SAT yönündeki önerileri BİST-100 endeksinin (endeks) beklenen getirisine göre değerlendirilmektedir. Tüm bu öneriler İş Yatırım Araştırma Bölümü analistleri tarafından şirketlerin ileride elde edeceği tahmin edilen karları, nakit akımları ve bilançolarına göre bağımsız olarak değerlendirilir. Ek olarak, analistler koşulların elverişsiz olduğu veya doğru değerlendirme yapmanın mümkün olmadığı durumlarda bazı hisse senetleri için geçici olarak GÖZDEN GEÇİRİLİYOR önerisi verebilirler. Münferit her şirket için yatırım önerisi sırasıyla belirtilen şu kriterlere göre değerlendirilir;

İş Yatırım Hisse senedi tavsiye metodolojisi:

Artış Potansiyeli > %25 : AL

%10 < Artış Potansiyeli < %25 :TUT

Artış Potansiyeli < %10 : SAT

Her sınır değeri için analist +/- %5 kanaat kullanabilmektedir.

Burada yer alan bilgiler İş Yatırım Menkul Değerler A.Ş. tarafından bilgilendirme amacı ile hazırlanmıştır. Yatırım bilgi, yorum ve tavsiyeleri yatırım danışmanlığı kapsamında değildir. Yatırım danışmanlığı hizmeti; aracı kurumlar, portföy yönetim şirketleri, mevduat kabul etmeyen bankalar ile müşteri arasında imzalanacak yatırım danışmanlığı sözleşmesi çerçevesinde sunulmaktadır. Burada yer alan yorum ve tavsiyeler, yorum ve tavsiyede bulunanların kişisel görüşlerine dayanmaktadır. Herhangi bir yatırım aracının alım-satım önerisi ya da getiri vaadi olarak yorumlanmamalıdır. Bu görüşler mali durumunuz ile risk ve getiri tercihlerinize uygun olmayabilir. Bu nedenle, sadece burada yer alan bilgilere dayanarak yatırım kararı verilmesi beklentilerinize uygun sonuçlar doğurmayabilir.

Burada yer alan fiyatlar, veriler ve bilgilerin tam ve doğru olduğu garanti edilemez; içerik, haber verilmeksizin değiştirilebilir. Tüm veriler, İş Yatırım Menkul Değerler A.Ş. tarafından güvenilir olduğuna inanılan kaynaklardan alınmıştır. Bu kaynakların kullanılması nedeni ile ortaya çıkabilecek hatalardan İş Yatırım Menkul Değerler A.Ş. sorumlu değildir.