



## GÜNLÜK YABANCI ORANLARI TABLOSU

GÜNLÜK DEĞİŞİME GÖRE											
BİST'in yabancı payı günlük değişimi						0.61 Puan					
En Çok Artan	Cari Deger	30/04/2024	Puan	HAO %	Günlük	En Çok Azalan	Cari Deger	30/04/2024	Puan	HAO %	Günlük
Hisseler	Yabancı Payı	Yabancı Payı	Değ. bps		Getiri %	Hisseler	Yabancı Payı	Yabancı Payı	Değ. bps		Getiri %
CRDFA	17.04	8.51	8.53	71	-10.0	GLBMD	3.22	7.86	-4.65	24	1.3
ADEL	5.86	2.90	2.96	28	-0.7	ULAS	3.42	6.64	-3.22	96	-4.7
YESIL	1.80	0.15	1.65	92	2.2	CATES	0.29	3.09	-2.80	20	3.4
HDFGS	5.40	3.81	1.59	79	0.5	BURCE	0.42	3.02	-2.61	53	4.5
YYAPI	4.13	2.72	1.41	75	9.9	EDIP	4.83	7.25	-2.42	44	-6.3
DENGE	2.37	1.04	1.33	87	3.8	ARZUM	0.89	3.19	-2.30	49	0.6
SEYKM	2.21	1.07	1.14	75	5.5	KRGYO	6.02	8.25	-2.23	25	2.3
BEGYO	11.17	10.16	1.02	36	0.8	DAGI	6.90	9.13	-2.22	45	9.9
IZFAS	8.93	7.96	0.96	71	3.1	TSGYO	2.95	5.16	-2.21	11	0.0
IHEVA	9.38	8.45	0.93	74	1.1	ZOREN	31.36	33.19	-1.83	37	2.0

HAFTALIK DEĞİŞİME GÖRE											
BİST'in yabancı payı haftalık değişim						1.29 Puan					
En Çok Artan	Cari Deger	25/04/2024	Puan	HAO %	Hafta	En Çok Azalan	Cari Deger	25/04/2024	Puan	HAO %	Hafta
Hisseler	Yabancı Payı	Yabancı Payı	Değ. bps		Getiri %	Hisseler	Yabancı Payı	Yabancı Payı	Değ. bps		Getiri %
MAGEN	49.25	6.93	42.32	13	1.5	MEGMT	0.09	4.00	-3.91	24	-0.6
ESEN	20.74	1.85	18.89	28	-3.5	TSGYO	2.95	6.86	-3.91	11	-5.4
CRDFA	17.04	4.31	12.73	71	-19.7	DOAS	20.96	24.49	-3.53	34	-6.3
ADEL	5.86	1.40	4.46	28	6.4	GLBMD	3.22	6.70	-3.49	24	4.5
YYAPI	4.13	0.52	3.60	75	19.6	BORSK	5.48	8.73	-3.24	29	-2.8
ALVES	3.55	0.20	3.35	25	7.1	CATES	0.29	3.47	-3.17	20	-0.4
BEGYO	11.17	7.91	3.27	36	5.2	ARZUM	0.89	3.98	-3.08	49	2.2
IMASM	9.14	6.38	2.76	63	10.9	SEGYO	1.40	4.34	-2.94	25	-8.8
HDFGS	5.40	2.72	2.68	79	2.9	ODINE	0.55	3.48	-2.92	40	-9.9
EKGYO	24.59	22.05	2.54	48	9.0	CUSAN	2.44	5.12	-2.68	26	-0.6

AYLIK DEĞİŞİME GÖRE											
BİST'in yabancı payı aylık değişimi						1.58 Puan					
En Çok Artan	Cari Deger	01/04/2024	Puan	HAO %	Ay	En Çok Azalan	Cari Deger	01/04/2024	Puan	HAO %	Ay
Hisseler	Yabancı Payı	Yabancı Payı	Chng. bps		Getiri %	Hisseler	Yabancı Payı	Yabancı Payı	Chng. bps		Getiri %
MAGEN	49.25	5.31	43.94	13	60.8	PEKGY	8.46	20.07	-11.61	55	-34.7
ESEN	20.74	1.45	19.29	28	17.2	ONCSM	2.44	13.89	-11.45	25	-8.1
CRDFA	17.04	1.73	15.31	71	48.9	DOAS	20.96	31.54	-10.59	34	1.4
IZFAS	8.93	1.22	7.70	71	39.7	BSOKE	2.67	12.98	-10.31	25	-13.1
ATLAS	9.48	1.96	7.53	100	15.3	MGRS	36.29	42.41	-6.11	51	3.7
BEGYO	11.17	4.69	6.48	36	33.1	DOBUR	3.13	8.85	-5.72	24	-2.4
METUR	6.19	1.41	4.79	75	75.2	IHEVA	9.38	15.03	-5.65	74	33.2
ALBRK	21.51	16.99	4.51	40	20.7	SOKE	0.13	5.64	-5.51	23	6.7
ADEL	5.86	1.37	4.49	28	18.3	OZSUB	0.20	5.15	-4.95	33	4.7
EKGYO	24.59	20.23	4.36	48	8.9	IHGZT	0.33	5.10	-4.76	60	23.5

YILIÇI DEĞİŞİME GÖRE											
BİST'in yabancı payı yilici değişimi						1.21 Puan					
En Çok Artan	Cari Deger	29/12/2023	Puan	HAO %	Yılıçi	En Çok Azalan	Cari Deger	29/12/2023	Puan	HAO %	Yılıçi
Hisseler	Yabancı Payı	Yabancı Payı	Chng. bps		Getiri %	Hisseler	Yabancı Payı	Yabancı Payı	Chng. bps		Getiri %
MAGEN	49.25	18.96	30.29	13	147.3	VBTYZ	0.53	21.01	-20.48	44	33.6
AKFYE	45.58	20.69	24.89	33	84.0	DOCO	29.63	43.38	-13.75	75	11.4
ESEN	20.74	1.57	19.17	28	28.2	PENTA	6.05	19.24	-13.19	39	2.6
CRDFA	17.04	2.73	14.31	71	76.6	PEKGY	8.46	19.94	-11.48	55	-75.2
AGESA	43.06	31.40	11.66	20	44.1	VRGYO	0.24	10.12	-9.88	27	56.7
BEGYO	11.17	1.38	9.79	36	80.5	ALFAS	8.29	16.85	-8.56	23	11.5
TTKOM	25.78	16.46	9.32	13	62.5	IHEVA	9.38	17.92	-8.54	74	25.8
OZRDN	9.29	0.00	9.29	67	39.6	EREGL	19.91	28.23	-8.32	48	10.2
IZFAS	8.93	0.10	8.83	71	80.2	MTRKS	4.75	12.23	-7.48	40	84.9
REEDR	9.47	1.14	8.32	23	96.8	GENTS	5.36	12.73	-7.37	54	14.0

## BİST YILIÇI YABANCI ORANI GRAFİĞİ



\*\*Hisseler için belirtilen oranlar HAO kısmı için geçerlidir.

## GÜNLÜK YABANCI ORANLARI TABLOSU

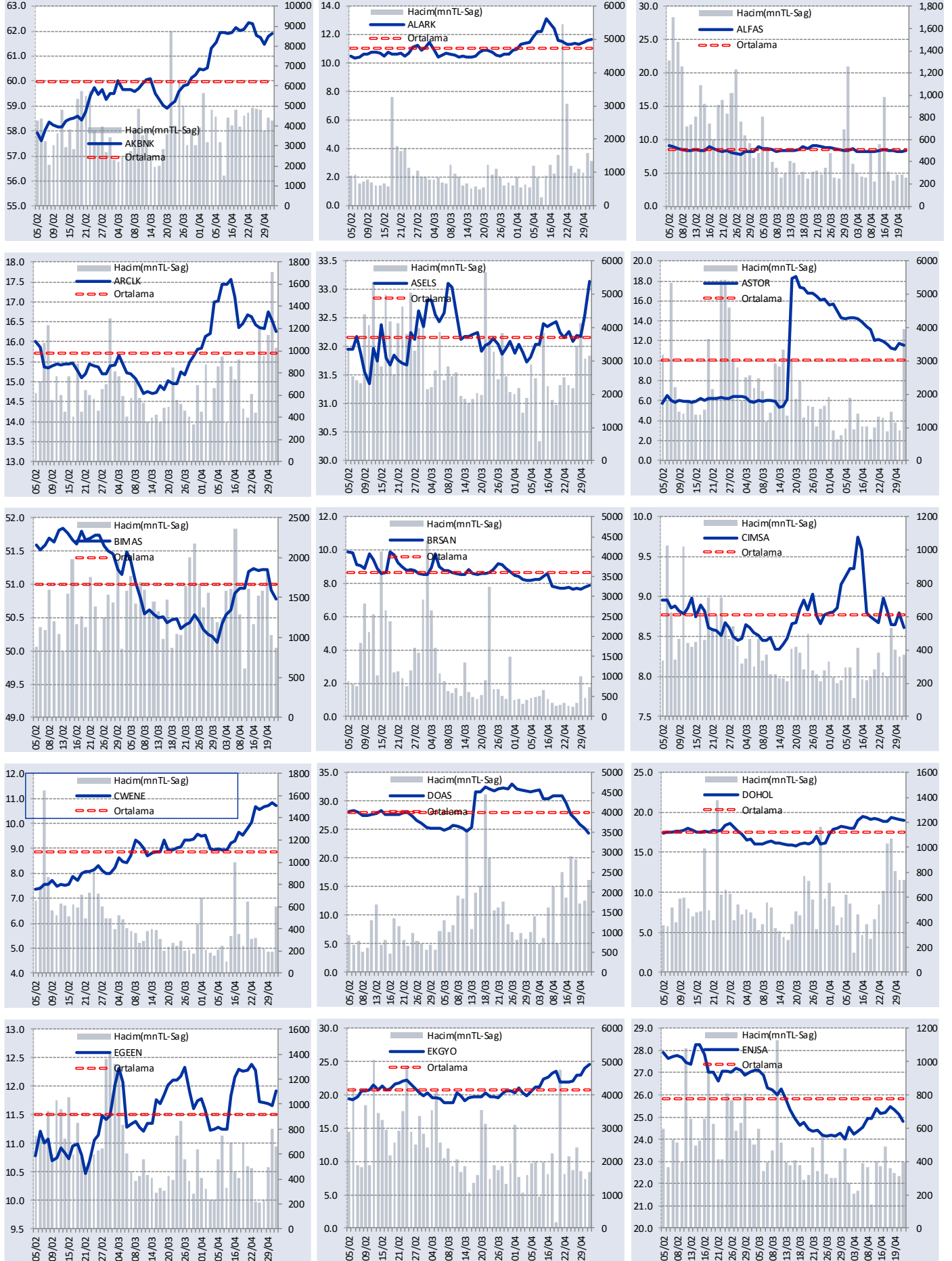
CARİ HİSSE YABANCI ORANLARI (2.0 bps'den büyük olanlar)									
Hisse	Yabancı Payı(%)	Hisse	Yabancı Payı(%)	Hisse	Yabancı Payı(%)	Hisse	Yabancı Payı(%)	Hisse	Yabancı Payı(%)
ADEL	5.86	DESA	12.22	ISDMR	6.14	ONCSM	2.44		
ADESE	6.53	DEVA	2.09	ISFIN	13.32	ORCAY	2.11		
AEFES	59.48	DGNMO	2.51	ISGYO	11.13	ORGE	13.74		
AGESA	43.06	DITAS	2.77	ISKPL	2.26	OSMEN	3.29		
AGHOL	21.86	DMSAS	2.17	ISMEN	28.27	OSTIM	4.68		
AGROT	2.13	DOAS	20.96	IZENR	8.98	OTKAR	14.16		
AHGAZ	10.16	DOBUR	3.13	IZFAS	8.93	OYAKC	2.73		
AKBNK	61.93	DOCO	29.63	IZINV	2.10	OYLUM	3.35		
AKCNS	12.78	DOHOL	19.02	IZMDC	4.49	OYYAT	8.23		
AKFGY	4.10	DURDO	2.97	JANTS	2.13	OZGYO	3.33		
AKFYE	45.58	EBEBK	8.32	KAREL	3.75	OZKGY	7.10		
AKGRT	23.63	ECILC	7.08	KARSN	4.35	OZRDN	9.29		
AKSA	19.15	ECZYT	4.02	KATMR	2.11	PAGYO	3.30		
AKSEN	3.63	EDIP	4.83	KAYSE	12.55	PARSN	2.28		
AKSGY	29.23	EGEEN	11.91	KCAER	14.85	PEKGY	8.46		
ALARK	11.66	EGEPO	3.11	KCHOL	64.95	PENTA	6.05		
ALBRK	21.51	EGGUB	2.02	KERTV	3.04	PETKM	12.46		
ALFAS	8.29	EKGYO	24.59	KLMSN	6.20	PETUN	2.79		
ALGYO	3.83	ELITE	13.18	KLNMA	5.81	PGSUS	25.63		
ALKIM	6.85	ENERY	5.33	KLRHO	17.59	PINSU	13.92		
ALVES	3.55	ENJSA	24.55	KLSEK	8.62	PKART	33.38		
ANELE	64.17	ENKAI	27.89	KLSYN	2.15	PNLSN	2.67		
ANHYT	8.10	EPLAS	3.38	KMPUR	8.42	PNSUT	6.74		
ANSGR	8.22	ERCB	9.38	KONTR	9.34	POLHO	6.43		
ARASE	2.41	EREGL	19.91	KONYA	58.05	POLTK	32.66		
ARCLK	16.26	ESCAR	20.73	KOPOL	4.88	QUAGR	5.01		
ARDYZ	2.28	ESCOM	13.93	KORDS	8.76	RALYH	7.09		
ARENA	50.13	ESEN	20.74	KOZAA	17.96	RAYSG	91.82		
ASELS	33.14	ETILR	4.22	KOZAL	19.17	REEDR	9.47		
ASTOR	11.60	EUHOL	4.51	KRDMA	9.65	RODRG	2.59		
ASUZU	7.41	EUPWR	8.75	KRDMD	13.31	RYGYO	20.78		
ATLAS	9.48	EUREN	5.18	KRGYO	6.02	RYSAS	59.05		
AVGYO	2.65	EUYO	2.77	KRPLS	4.68	SAHOL	51.84		
AYCES	2.50	FRIGO	2.90	KRTEK	2.70	SANEL	3.31		
AYDEM	8.34	FROTO	43.14	KRVGD	12.90	SARKY	6.70		
AYGAZ	57.51	GARAN	11.08	KTLEV	6.64	SASA	10.24		
BAGFS	3.61	GEDZA	2.48	KTSKR	2.83	SDTTR	4.45		
BANVT	78.69	GENIL	18.90	KUYAS	6.55	SEKFK	7.27		
BASGZ	6.23	GENTS	5.36	KZBGY	3.76	SELEC	22.01		
BAYRK	3.98	GESAN	8.00	LIDER	10.86	SELGD	5.10		
BEGYO	11.17	GIPTA	3.47	LINK	2.26	SEYKM	2.21		
BERA	8.85	GLBMD	3.22	LKMNH	9.83	SILVR	3.77		
BEYAZ	3.71	GLCVY	5.98	LOGO	34.66	SISE	19.47		
BFREN	28.03	GLRYH	5.14	LRSHO	2.92	SKBNK	8.84		
BIENY	3.99	GLYHO	20.69	MAALT	3.59	SKTAS	3.34		
BIGCH	9.72	GOKNR	2.07	MACCKO	4.03	SMRTG	12.29		
BIMAS	50.66	GOLTS	5.48	MAGEN	49.25	SNGYO	9.16		
BIOEN	9.36	GOODY	50.60	MARTI	3.45	SNICA	2.47		
BIZIM	2.39	GOZDE	6.72	MAVI	45.34	SOKM	34.40		
BJKAS	8.48	GRNYO	3.01	MEDTR	3.71	SONME	2.45		
BLCYT	5.62	GRSEL	2.80	MEPET	3.88	SRVGY	2.83		
BOBET	5.38	GRTRK	17.96	MERCO	2.78	SUNTK	4.04		
BORSK	5.48	GSDHO	8.85	MERKO	3.22	SURGY	3.60		
BRISA	10.66	GUBRF	7.95	METRO	3.14	SUWEN	3.66		
BRSAN	7.86	GWIND	12.07	METUR	6.19	TABGD	10.22		
BRYAT	7.04	GZNMI	9.45	MGROS	36.29	TATGD	6.15		
BSOKE	2.67	HDFGS	5.40	MIATK	13.53	TAVHL	67.13		
BTCIM	10.77	HEKTS	14.50	MIPAZ	5.57	TCELL	69.33		
BUCIM	3.59	HTTBT	26.94	MNDRS	2.90	TERA	28.83		
BVSAN	2.05	HUBVC	2.28	MNDTR	82.57	TETMT	18.40		
BYDNR	6.12	ICUGS	3.56	MPARK	28.16	THYAO	33.33		
CANTE	8.50	IDGYO	3.98	MRSHL	79.48	TKFEN	18.69		
CCOLA	85.87	IHAAS	43.53	MSGYO	10.07	TKNSA	17.74		
CEMTS	3.25	IHEVA	9.38	MTRKS	4.75	TMSN	2.50		
CIMSA	8.62	IHLAS	11.20	MZHLD	4.18	TNZTP	7.10		
COSMO	6.73	IHLGM	15.39	NATEN	26.32	TOASO	34.40		
CRDFA	17.04	IHYAY	20.27	NETAS	2.08	TRCAS	2.39		
CRFSA	12.02	IMASM	9.14	NIBAS	2.63	TRGYO	10.87		
CUSAN	2.44	INDES	12.47	NTHOL	5.82	TRILC	5.91		
CWENE	10.71	INFO	3.51	NUGYO	4.33	ZRGYO	5.58		
DAGI	6.90	INVES	8.85	NUHCM	19.31				
DENGE	2.37	IPEKE	8.46	ODAS	14.27				
DERHL	2.25	ISCTR	41.30	OFSYM	2.00				





## GÜNLÜK YABANCI ORANLARI TABLOSU

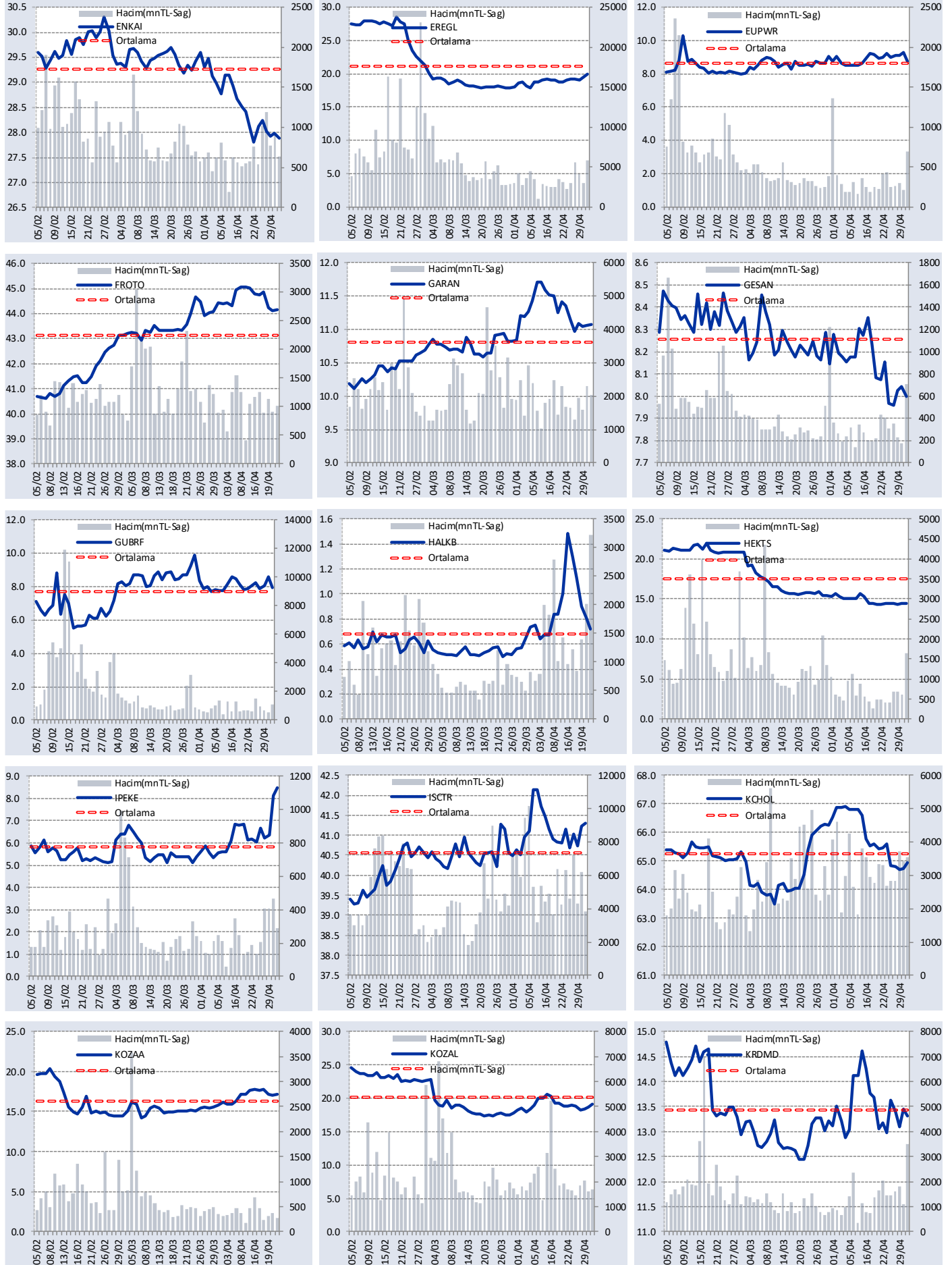
## YABANCI ORANI GRAFİKLERİ BİST-50 İÇİN





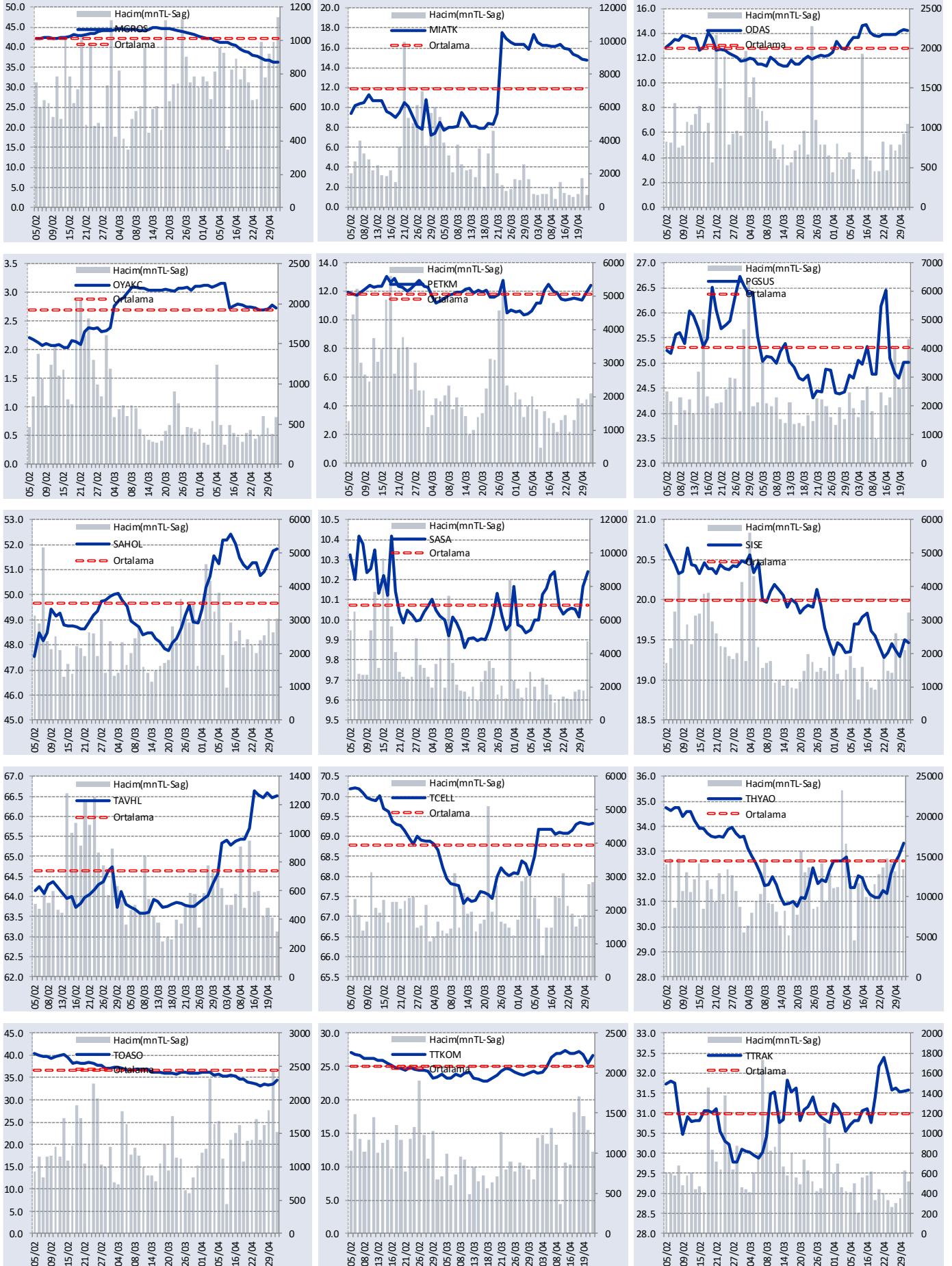
## GÜNLÜK YABANCI ORANLARI TABLOSU

## YABANCI ORANI GRAFİKLERİ BİST-50 İÇİN



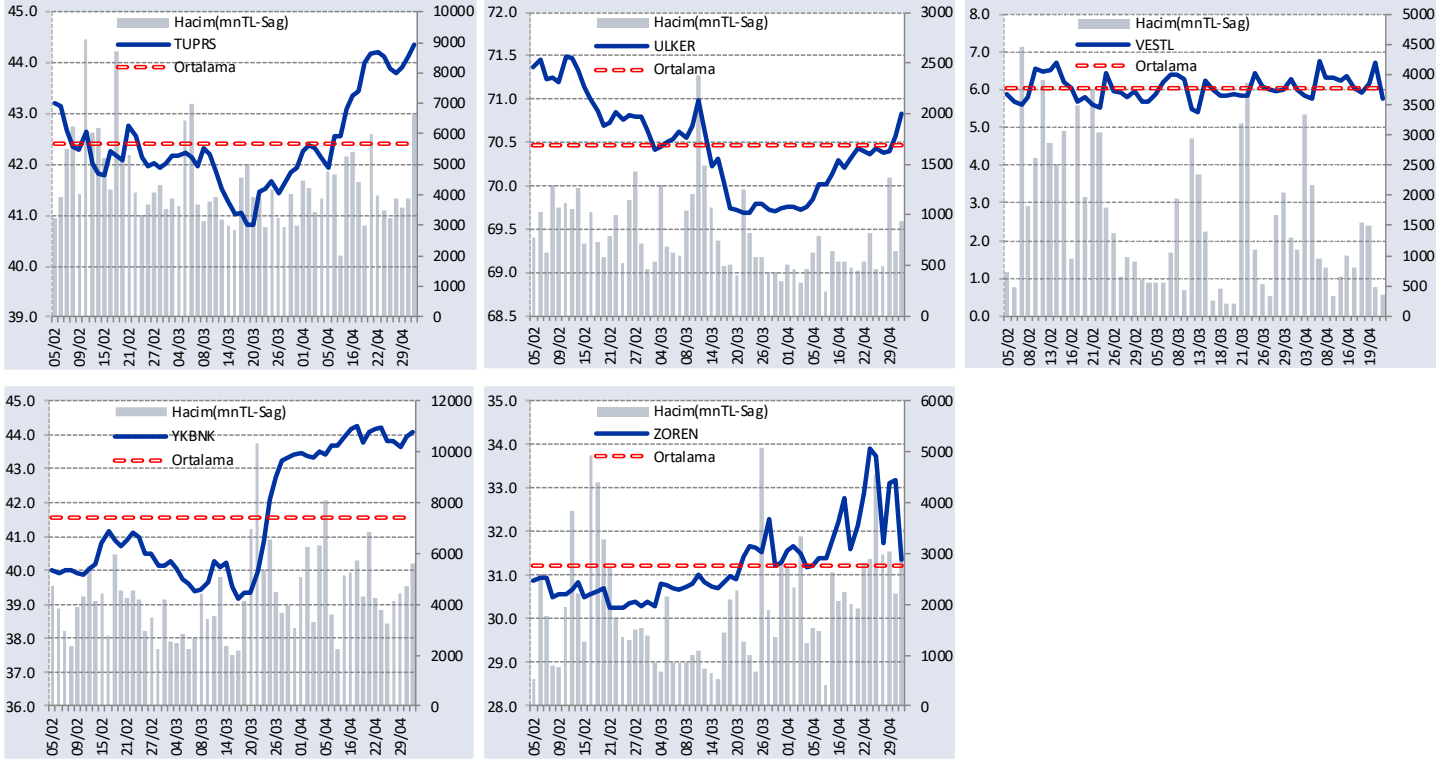
## GÜNLÜK YABANCI ORANLARI TABLOSU

## YABANCI ORANI GRAFİKLERİ BİST-50 İÇİN



## GÜNLÜK YABANCI ORANLARI TABLOSU

## YABANCI ORANI GRAFİKLERİ BİST-50 İÇİN



**Bilgilendirme notu:** Seçilmiş aracı kurumların takas toplamları ile hesaplanmaktadır. Farklı kurumlarda tutulan yabancı takasları olabilir, bu durum hisseler için hesaplanan oranlarda farklılıklar yaratabilir.

**Öneri bilgilendirmesi:** İş Yatırım Menkul Değerler A.Ş.'nin (İş Yatırım) BİST'te halka açık şirketler için AL, TUT ve SAT yönündeki önerileri BİST-100 endeksinin (endeks) beklenen getirisine göre değerlendirilmektedir. Tüm bu öneriler İş Yatırım Araştırma Bölümü analistleri tarafından şirketlerin ileride elde edeceği tahmin edilen karları, nakit akımları ve bilançolarına göre bağımsız olarak değerlendirilir. Ek olarak, analistler koşulların elverişsiz olduğu veya doğru değerlendirme yapmanın mümkün olmadığı durumlarda bazı hisse senetleri için geçici olarak GÖZDEN GEÇİRİLİYOR önerisi verebilirler. Münferit her şirket için yatırım önerisi sırasıyla belirtilen şu kriterlere göre değerlendirilir;

İş Yatırım Hisse senedi tavsiye metodolojisi:

Artış Potansiyeli > %25 : AL

%10 < Artış Potansiyeli < %25 :TUT

Artış Potansiyeli < %10 : SAT

Her sınır değeri için analist +/- %5 kanaat kullanabilmektedir.

Burada yer alan bilgiler İş Yatırım Menkul Değerler A.Ş. tarafından bilgilendirme amacı ile hazırlanmıştır. Yatırım bilgi, yorum ve tavsiyeleri yatırım danışmanlığı kapsamında değildir. Yatırım danışmanlığı hizmeti; aracı kurumlar, portföy yönetim şirketleri, mevduat kabul etmeyen bankalar ile müşteri arasında imzalanacak yatırım danışmanlığı sözleşmesi çerçevesinde sunulmaktadır. Burada yer alan yorum ve tavsiyeler, yorum ve tavsiyede bulunanların kişisel görüşlerine dayanmaktadır. Herhangi bir yatırım aracının alım-satım önerisi ya da getiri vaadi olarak yorumlanmamalıdır. Bu görüşler mali durumunuz ile risk ve getiri tercihlerinize uygun olmayabilir. Bu nedenle, sadece burada yer alan bilgilere dayanarak yatırım kararı verilmesi beklentilerinize uygun sonuçlar doğurmayabilir.

Burada yer alan fiyatlar, veriler ve bilgilerin tam ve doğru olduğu garanti edilemez; içerik, haber verilmeksizin değiştirilebilir. Tüm veriler, İş Yatırım Menkul Değerler A.Ş. tarafından güvenilir olduğuna inanılan kaynaklardan alınmıştır. Bu kaynakların kullanılması nedeni ile ortaya çıkabilecek hatalardan İş Yatırım Menkul Değerler A.Ş. sorumlu değildir.