



## GÜNLÜK YABANCI ORANLARI TABLOSU

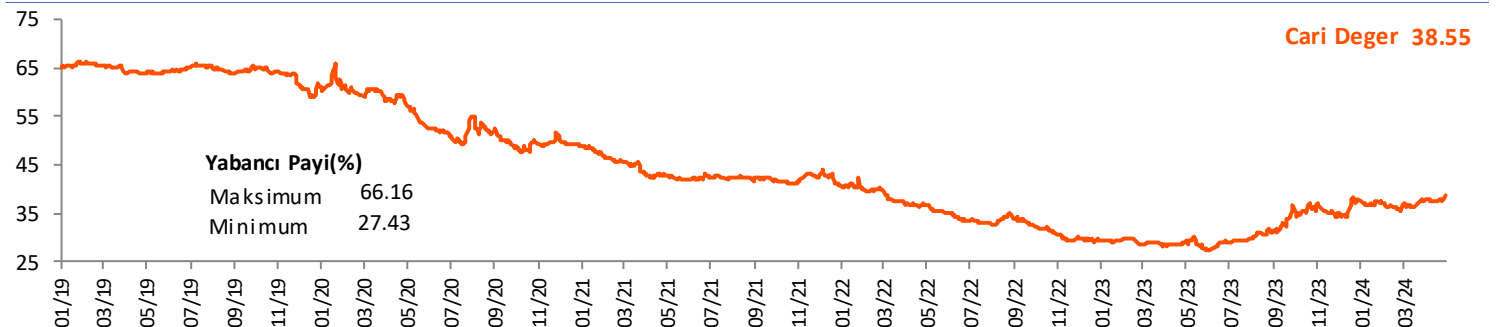
GÜNLÜK DEĞİŞİME GÖRE											
BİST'in yabancı payı günlük değişimi						0.61 Puan					
En Çok Artan	Cari Deger	29/04/2024	Puan	HAO %	Günlük	En Çok Azalan	Cari Deger	29/04/2024	Puan	HAO %	Günlük
Hisseler	Yabancı Payı	Yabancı Payı	Değ. bps		Getiri %	Hisseler	Yabancı Payı	Yabancı Payı	Değ. bps		Getiri %
MAGEN	49.69	6.93	42.77	13	-0.2	ULUFA	6.46	9.63	-3.18	47	1.6
ESEN	20.82	1.32	19.50	28	-1.7	LRSO	2.81	4.85	-2.04	84	0.0
ALVES	4.56	0.43	4.13	25	-3.8	EKOS	0.10	1.72	-1.62	21	-1.0
CRDFA	8.51	6.14	2.37	71	-9.9	SEKFK	7.24	8.48	-1.23	51	-2.0
IMASM	8.95	6.68	2.27	63	3.0	ENSRI	6.40	1.63	-1.23	25	-3.4
ARASE	3.09	0.94	2.15	17	2.2	PEKGY	8.61	9.81	-1.20	55	-3.1
ARTMS	2.46	0.46	2.00	29	1.1	AGYO	0.31	1.51	-1.20	18	-1.9
IPEKE	8.14	6.36	1.78	34	-1.3	TSGYO	5.16	6.23	-1.07	11	7.0
EDIP	7.25	5.48	1.77	44	1.2	YKSLN	1.65	2.69	-1.04	29	1.1
ULAS	6.64	5.07	1.57	96	-4.4	TGSAS	0.67	1.66	-0.99	57	1.2

HAFTALIK DEĞİŞİME GÖRE											
BİST'in yabancı payı haftalık değişim						0.80 Puan					
En Çok Artan	Cari Deger	22/04/2024	Puan	HAO %	Hafta	En Çok Azalan	Cari Deger	22/04/2024	Puan	HAO %	Hafta
Hisseler	Yabancı Payı	Yabancı Payı	Değ. bps		Getiri %	Hisseler	Yabancı Payı	Yabancı Payı	Değ. bps		Getiri %
MAGEN	49.69	5.90	43.79	13	14.4	TMSN	2.34	6.61	-4.27	29	-8.9
ESEN	20.82	1.27	19.54	28	-2.6	IHGZT	0.47	4.52	-4.04	60	-4.0
ALVES	4.56	0.06	4.50	25	6.3	DOAS	21.36	25.16	-3.80	34	-11.1
ETILR	4.93	1.31	3.63	62	13.1	OZSUB	0.32	4.12	-3.79	33	-12.6
PKART	34.85	31.32	3.53	34	30.1	PSGYO	1.45	4.93	-3.48	33	-8.8
ULAS	6.64	3.30	3.34	96	8.2	BURCE	3.02	6.43	-3.40	53	23.4
CRDFA	8.51	5.90	2.60	71	1.4	EUHOL	4.52	7.70	-3.17	86	-3.4
VKGYO	8.93	6.61	2.32	31	4.6	TEKTU	1.95	5.11	-3.16	65	2.2
TRILC	5.33	3.02	2.31	60	10.9	SANFM	0.69	3.50	-2.81	48	-6.5
EKGYO	24.05	21.88	2.17	48	7.7	BIOEN	9.60	12.15	-2.56	38	1.8

AYLIK DEĞİŞİME GÖRE											
BİST'in yabancı payı aylık değişimi						1.14 Puan					
En Çok Artan	Cari Deger	29/03/2024	Puan	HAO %	Ay	En Çok Azalan	Cari Deger	29/03/2024	Puan	HAO %	Ay
Hisseler	Yabancı Payı	Yabancı Payı	Chng. bps		Getiri %	Hisseler	Yabancı Payı	Yabancı Payı	Chng. bps		Getiri %
MAGEN	49.69	5.23	44.46	13	61.6	ONCSM	2.42	13.93	-11.51	25	-9.3
ESEN	20.82	1.34	19.48	28	12.3	PEKGY	8.61	20.10	-11.49	55	-41.9
ATLAS	9.52	2.18	7.33	100	8.6	BSOKE	2.77	13.69	-10.92	25	-9.5
CRDFA	8.51	1.42	7.09	71	60.3	DOAS	21.36	31.84	-10.48	34	0.7
IZFAS	7.96	1.28	6.69	71	36.1	IHEVA	8.45	15.50	-7.05	74	18.9
GLBMD	7.86	1.36	6.50	24	4.9	MGROS	36.34	42.78	-6.44	51	6.5
ULAS	6.64	1.42	5.22	96	18.8	DNISI	0.18	6.17	-5.99	43	26.1
BEGYO	10.16	5.30	4.85	36	26.6	DOBUR	3.18	8.92	-5.74	24	-12.7
EDIP	7.25	2.44	4.80	44	65.8	SOKE	0.10	5.67	-5.57	23	3.9
METUR	5.87	1.52	4.36	75	95.5	IHGZT	0.47	5.39	-4.92	60	9.0

YILIÇI DEĞİŞİME GÖRE											
BİST'in yabancı payı yilici değişimi						0.60 Puan					
En Çok Artan	Cari Deger	29/12/2023	Puan	HAO %	Yılıçi	En Çok Azalan	Cari Deger	29/12/2023	Puan	HAO %	Yılıçi
Hisseler	Yabancı Payı	Yabancı Payı	Chng. bps		Getiri %	Hisseler	Yabancı Payı	Yabancı Payı	Chng. bps		Getiri %
MAGEN	49.69	18.96	30.73	13	159.7	VBTYZ	0.69	21.01	-20.32	44	33.6
AKFYE	45.66	20.69	24.97	33	67.3	PENTA	6.19	19.24	-13.05	39	0.8
ESEN	20.82	1.57	19.25	28	27.8	DOCO	30.79	43.38	-12.60	75	12.3
AGESA	43.00	31.40	11.60	20	42.1	PEKGY	8.61	19.94	-11.33	55	-75.5
TTKOM	26.01	16.46	9.55	13	65.8	IHEVA	8.45	17.92	-9.47	74	24.4
OZRDN	9.32	0.00	9.32	67	49.9	VRGYO	1.13	10.12	-8.99	27	61.1
BEGYO	10.16	1.38	8.77	36	79.1	EREGL	19.59	28.23	-8.64	48	6.3
REEDR	9.33	1.14	8.19	23	93.4	ALFAS	8.34	16.85	-8.51	23	6.9
PINSU	14.08	6.00	8.08	32	86.7	TOASO	33.59	41.74	-8.15	24	41.4
IZFAS	7.96	0.10	7.87	71	74.8	GENTS	5.35	12.73	-7.38	54	10.6

## BİST YILIÇI YABANCI ORANI GRAFIĞI



\*\*Hisseler için belirtilen oranlar HAO kısmı için geçerlidir.

## GÜNLÜK YABANCI ORANLARI TABLOSU

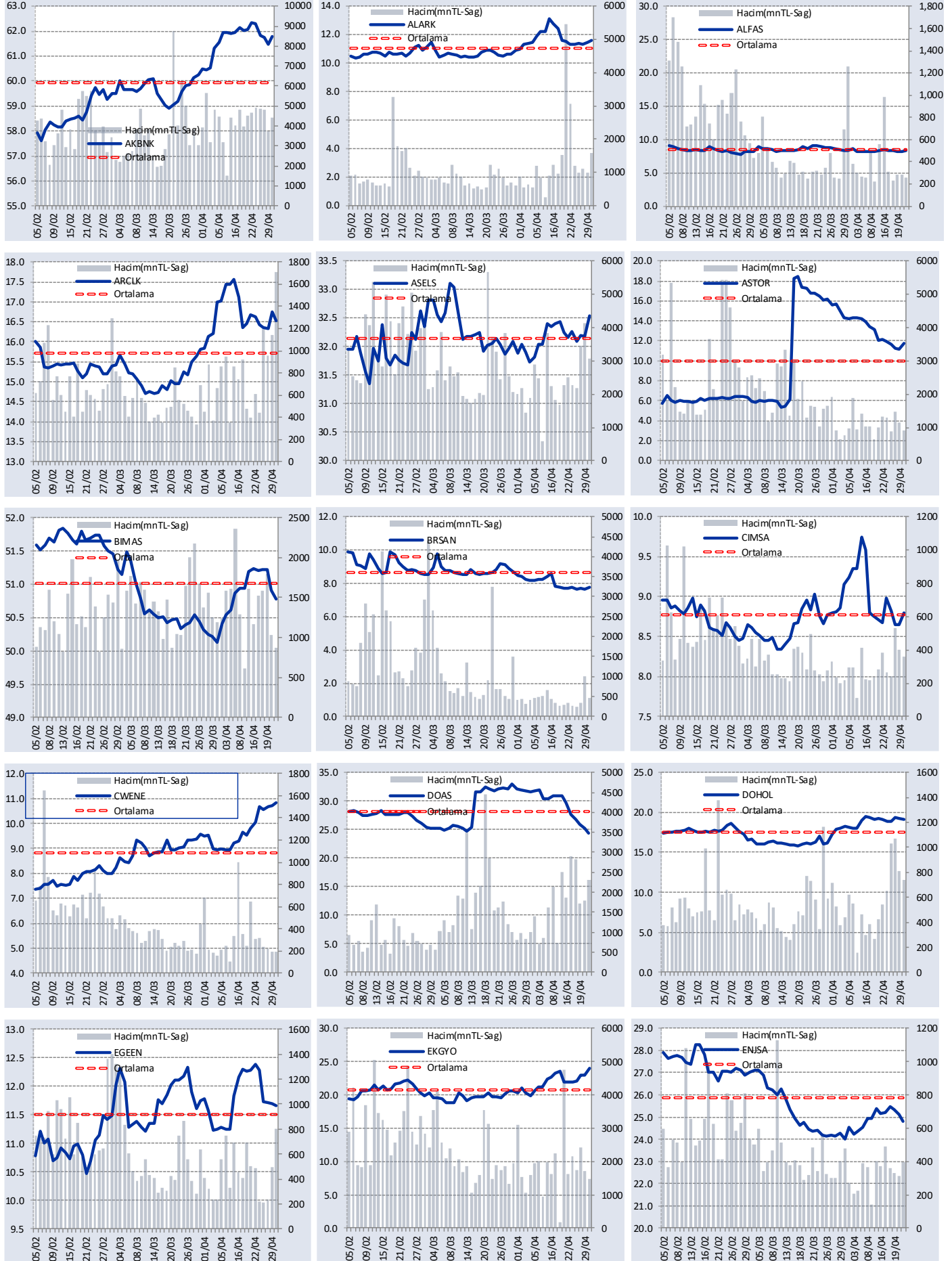
CARİ HİSSE YABANCI ORANLARI (2.0 bps'den büyük olanlar)									
Hisse	Yabancı Payı(%)	Hisse	Yabancı Payı(%)	Hisse	Yabancı Payı(%)	Hisse	Yabancı Payı(%)	Hisse	Yabancı Payı(%)
ADEL	2.90	CVKMD	2.02	İNDES	12.57	ODAS	14.28		
ADESE	7.40	CWENE	10.84	INFO	3.52	ONCSM	2.42		
AEFES	59.29	DAGHL	2.07	INVES	8.87	ORCAY	2.13		
AGESA	43.00	DAGI	9.13	IPEKE	8.14	ORGE	14.02		
AGHOL	21.90	DERHL	2.84	ISCTR	41.22	OSMEN	3.30		
AGROT	2.09	DESA	12.00	ISDMR	6.08	OSTIM	4.59		
AHGAZ	10.11	DEVA	2.08	ISFIN	13.18	OTKAR	13.97		
AKBNK	61.78	DGNMO	2.32	ISGYO	11.28	OYAKC	2.78		
AKCNS	13.82	DITAS	2.88	ISMEN	28.42	OYLUM	3.79		
AKFGY	4.23	DOAS	21.36	IZENR	9.02	OYYAT	8.20		
AKFYE	45.66	DOBUR	3.18	IZFAS	7.96	OZGYO	3.22		
AKGRT	23.81	DOCO	30.79	IZINV	2.10	OZKGY	7.01		
AKSA	20.00	DOHOL	19.07	IZMDC	4.68	OZRDN	9.32		
AKSEN	3.63	DURDO	2.92	JANTS	2.03	PAGYO	2.96		
AKSGY	29.01	EBEBK	8.73	KAREL	3.84	PARSN	2.01		
ALARK	11.60	ECILC	6.79	KARSN	4.23	PEKGY	8.61		
ALBRK	20.64	ECZYT	3.87	KAYSE	13.05	PENTA	6.19		
ALFAS	8.34	EDIP	7.25	KCAER	14.85	PETKM	11.90		
ALGYO	4.09	EGEEN	11.66	KCHOL	64.72	PETUN	3.31		
ALKIM	6.83	EGEPO	2.82	KERTV	2.97	PGSUS	25.30		
ALVES	4.56	EGGUB	2.01	KLMSN	5.78	PINSU	14.08		
ANELE	64.32	EKGYO	24.05	KLNMA	5.82	PKART	34.85		
ANHYT	8.03	ELITE	13.43	KLRHO	17.57	PNLSN	2.67		
ANSGR	8.21	ENERY	5.70	KLSER	8.64	PNSUT	6.74		
ARASE	3.09	ENJSA	24.66	KMPUR	8.53	POLHO	6.60		
ARCLK	16.52	ENKAI	27.98	KONTR	9.60	POLTK	32.69		
ARDYZ	2.41	EPLAS	3.66	KONYA	57.98	QUAGR	4.76		
ARENA	49.91	ERCB	9.69	KOPOL	5.00	RALYH	6.99		
ARTMS	2.46	EREGL	19.59	KORDS	8.76	RAYSG	91.78		
ARZUM	3.19	ESCAR	20.71	KOZAA	17.44	REEDR	9.33		
ASELS	32.54	ESCOM	13.77	KOZAL	18.68	RODRG	2.49		
ASTOR	11.71	ESEN	20.82	KRDMA	9.68	RYGYO	20.90		
ASUZU	7.11	ETILR	4.93	KRDMD	13.45	RYSAS	59.13		
ATLAS	9.52	EUHOL	4.52	KRGYO	8.25	SAHOL	51.76		
AVGYO	2.73	EUPWR	9.30	KRPLS	4.53	SANEL	2.88		
AYCES	2.37	EUREN	5.26	KRTEK	2.38	SARKY	6.69		
AYDEM	8.08	EUYO	2.41	KRVGD	13.17	SASA	10.17		
AYGAZ	57.38	FENER	2.19	KTLEV	6.70	SDTTR	4.34		
BAGFS	3.62	FRIGO	3.05	KTSKR	3.03	SEKFK	7.24		
BANVT	78.74	FROTO	43.26	KUYAS	6.58	SELEC	22.03		
BASGZ	6.20	GARAN	11.05	KZBGY	3.60	SELGD	5.59		
BAYRK	3.57	GEDZA	2.56	LIDER	10.40	SILVR	5.05		
BEGYO	10.16	GENIL	18.78	LINK	2.26	SISE	19.51		
BERA	8.84	GENTS	5.35	LKMNH	9.49	SKBNK	8.82		
BEYAZ	3.62	GESAN	8.04	LOGO	34.72	SKTAS	3.99		
BFREN	28.03	GIPTA	2.95	LRSHO	2.81	SMRTG	12.57		
BIENY	4.09	GLBMD	7.86	MAALT	3.33	SNGYO	9.02		
BIGCH	9.45	GLCVY	5.95	MACKO	3.94	SNICA	3.46		
BIMAS	50.68	GLRYH	5.19	MAGEN	49.69	SOKM	34.41		
BIOEN	9.60	GLYHO	20.90	MARTI	3.93	SONME	2.17		
BIZIM	2.28	GOKNR	2.40	MAVI	45.16	SRVGY	2.96		
BJKAS	8.55	GOLTS	4.94	MEDTR	3.65	SUNTK	4.03		
BLCYT	5.89	GOODY	50.65	MEPET	3.87	SURGY	3.14		
BOBET	6.00	GOZDE	6.60	MERCN	2.70	SUWEN	3.72		
BORSK	5.75	GRNYO	2.45	MERKO	3.45	TABGD	10.71		
BRISA	10.06	GRSEL	2.11	METRO	2.78	TATGD	6.12		
BRSAN	7.74	GRTRK	18.35	METUR	5.87	TAVHL	67.05		
BRYAT	7.16	GSDHO	9.90	MGROS	36.34	TCELL	69.29		
BSOKE	2.77	GUBRF	8.58	MIATK	14.00	TERA	28.69		
BTCIM	10.81	GWIND	12.28	MIPAZ	5.52	TETMT	18.36		
BUCIM	3.58	GZNMI	9.51	MNDRS	2.82	THYAO	32.81		
BURCE	3.02	HDFGS	3.81	MNDTR	82.57	TKFEN	18.60		
BYDNR	7.74	HEKTS	14.49	MPARK	28.19	TKNSA	18.15		
CANTE	8.50	HTTBT	26.79	MRSHL	79.90	TMSN	2.34		
CATES	3.09	HUBVC	2.61	MSGYO	9.90	TNZTP	7.19		
CCOLA	85.76	ICUGS	3.97	MTRKS	5.24	TOASO	33.59		
CEMAS	2.37	IDGYO	4.10	MZHLD	5.09	TRCAS	2.44		
CEMTS	3.40	IHAAS	43.10	NATEN	26.57	TRGYO	10.76		
CIMSA	8.80	IHEVA	8.45	NETAS	2.11	TRILC	5.33		
COSMO	6.72	IHLAS	11.36	NIBAS	3.45	ZRGYO	5.50		
CRDFA	8.51	IHLGM	15.49	NTHOL	5.82				
CRFSA	12.37	IHYAY	20.27	NUGYO	4.40				
CUSAN	2.55	IMASM	8.95	NUHCM	19.21				





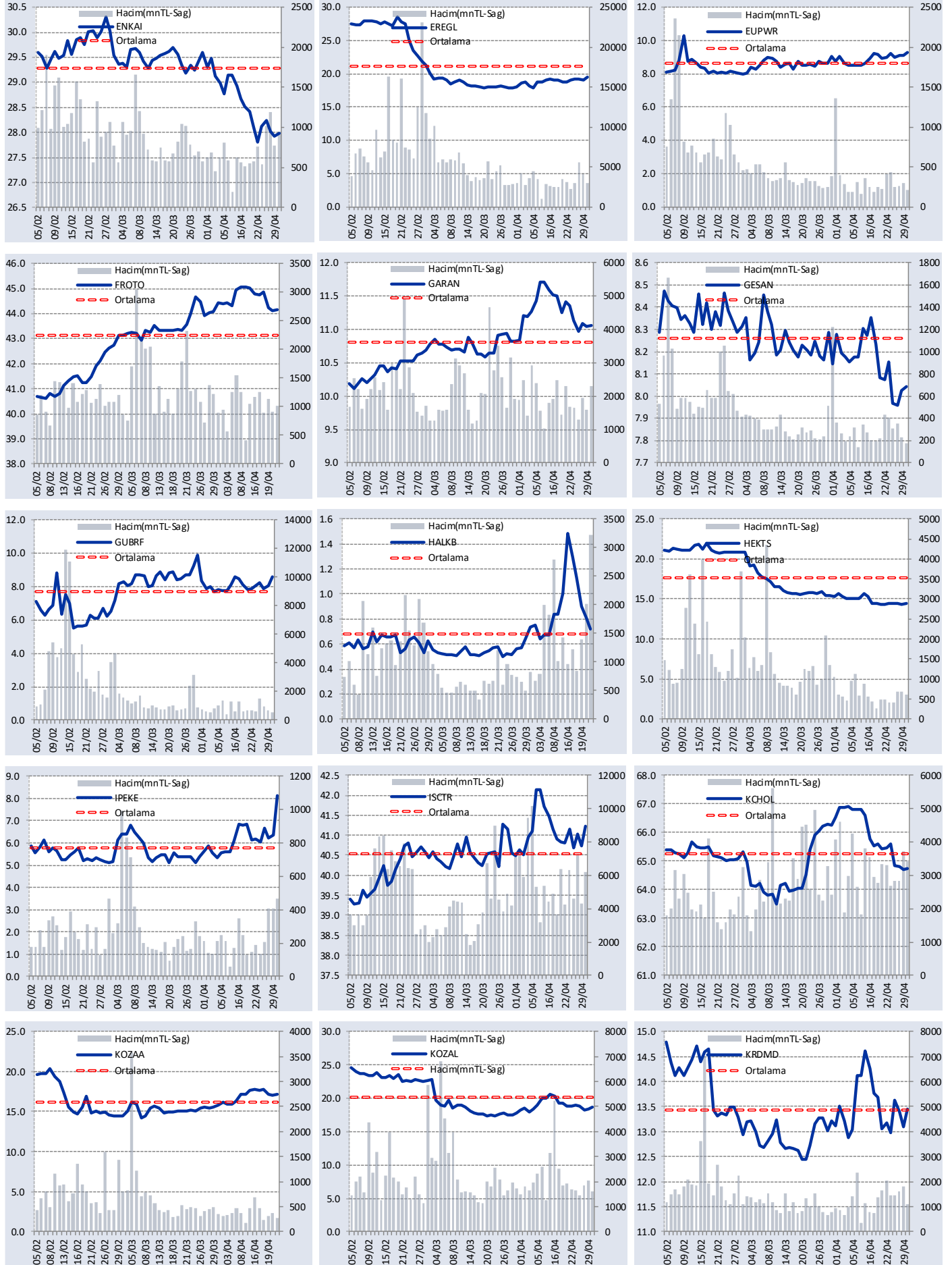
## GÜNLÜK YABANCI ORANLARI TABLOSU

## YABANCI ORANI GRAFİKLERİ BİST-50 İÇİN



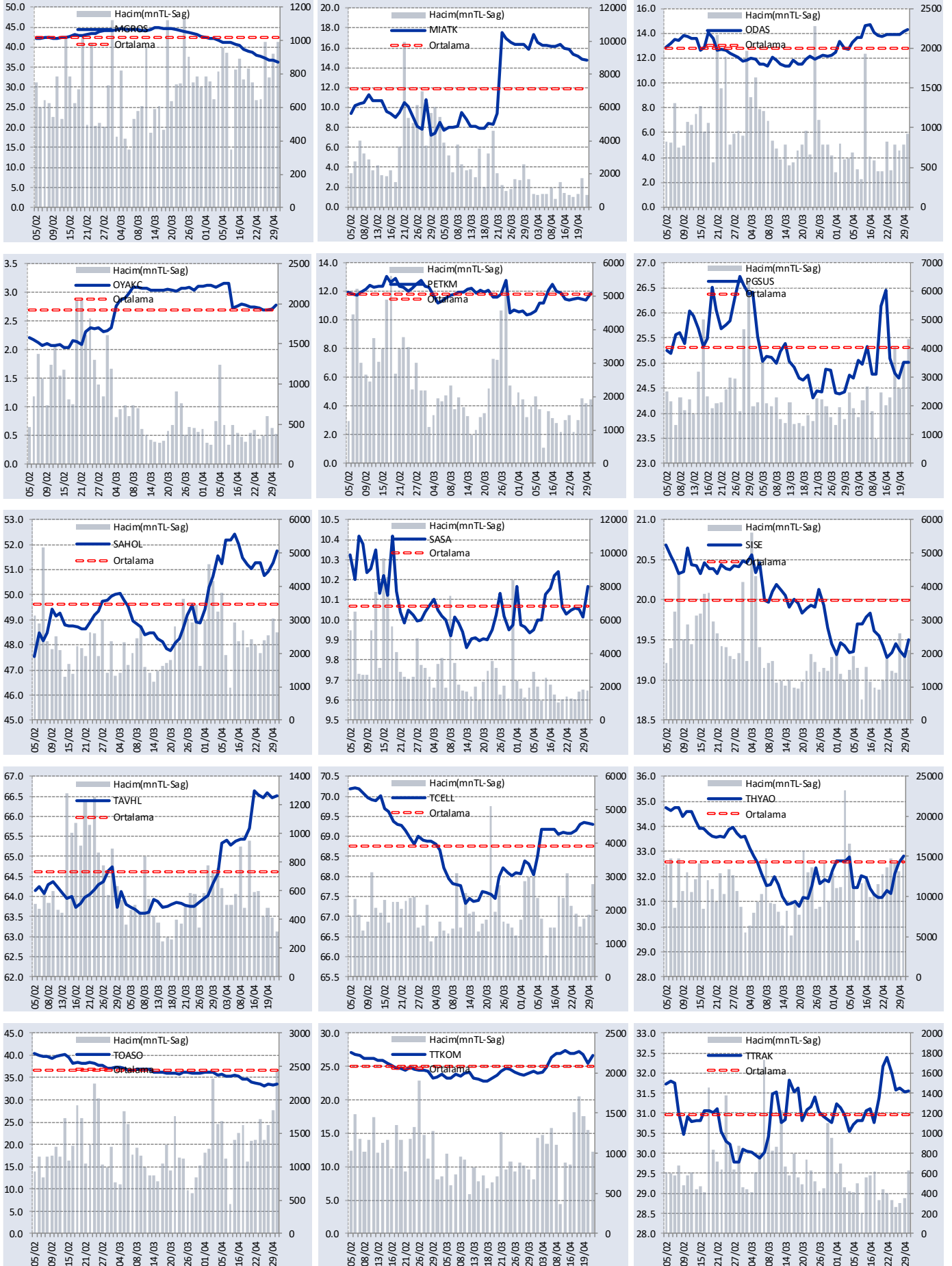
## GÜNLÜK YABANCI ORANLARI TABLOSU

## YABANCI ORANI GRAFİKLERİ BİST-50 İÇİN



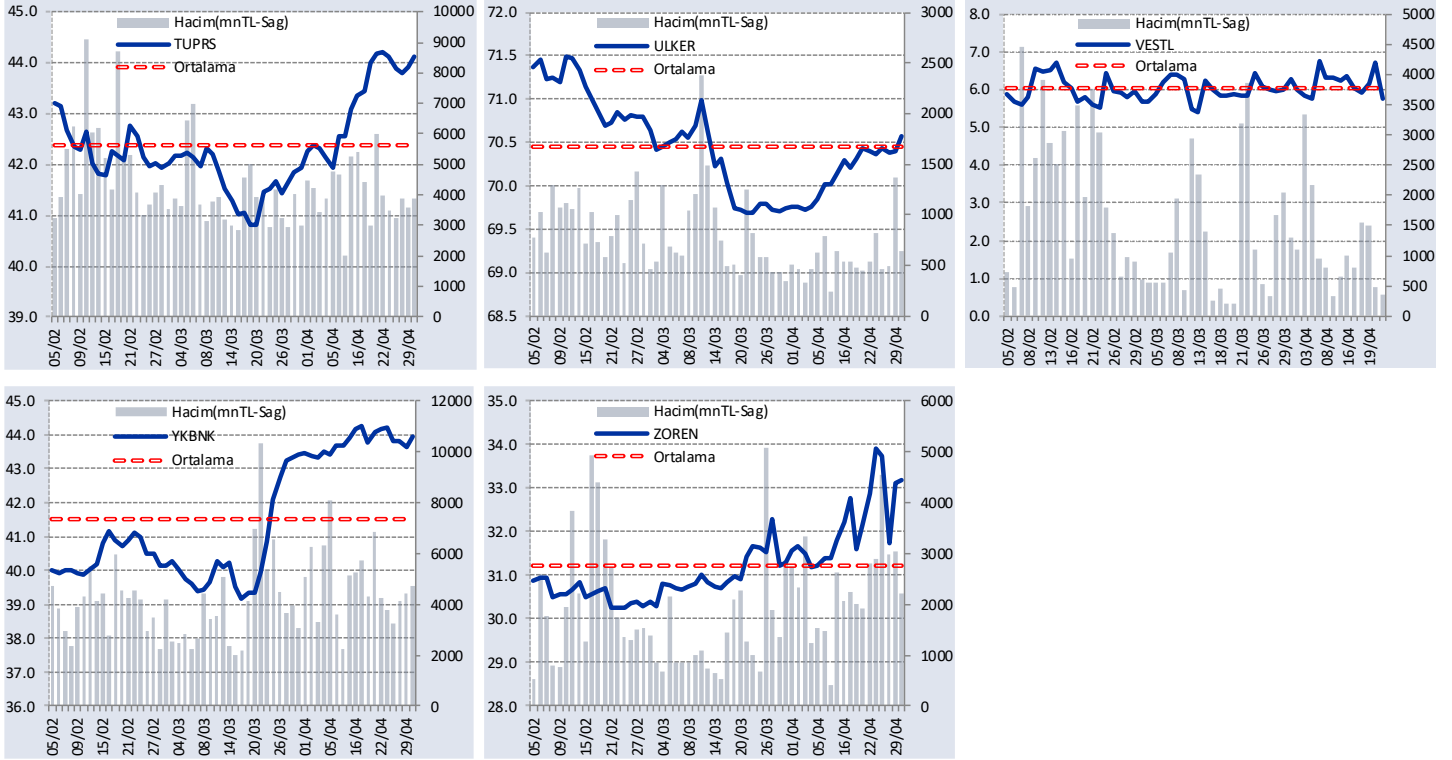
## GÜNLÜK YABANCI ORANLARI TABLOSU

## YABANCI ORANI GRAFİKLERİ BİST-50 İÇİN



## GÜNLÜK YABANCI ORANLARI TABLOSU

## YABANCI ORANI GRAFİKLERİ BİST-50 İÇİN



**Bilgilendirme notu:** Seçilmiş aracı kurumların takas toplamları ile hesaplanmaktadır. Farklı kurumlarda tutulan yabancı takasları olabilir, bu durum hisseler için hesaplanan oranlarda farklılıklar yaratabilir.

**Öneri bilgilendirmesi:** İş Yatırım Menkul Değerler A.Ş.'nin (İş Yatırım) BİST'te halka açık şirketler için AL, TUT ve SAT yönündeki önerileri BİST-100 endeksinin (endeks) beklenen getirisine göre değerlendirilmektedir. Tüm bu öneriler İş Yatırım Araştırma Bölümü analistleri tarafından şirketlerin ileride elde edeceği tahmin edilen karları, nakit akımları ve bilançolarına göre bağımsız olarak değerlendirilir. Ek olarak, analistler koşulların elverişsiz olduğu veya doğru değerlendirme yapmanın mümkün olmadığı durumlarda bazı hisse senetleri için geçici olarak GÖZDEN GEÇİRİLİYOR önerisi verebilirler. Münferit her şirket için yatırım önerisi sırasıyla belirtilen şu kriterlere göre değerlendirilir;

İş Yatırım Hisse senedi tavsiye metodolojisi:

Artış Potansiyeli > %25 : AL

%10 < Artış Potansiyeli < %25 :TUT

Artış Potansiyeli < %10 : SAT

Her sınır değeri için analist +/- %5 kanaat kullanabilmektedir.

Burada yer alan bilgiler İş Yatırım Menkul Değerler A.Ş. tarafından bilgilendirme amacı ile hazırlanmıştır. Yatırım bilgi, yorum ve tavsiyeleri yatırım danışmanlığı kapsamında değildir. Yatırım danışmanlığı hizmeti; aracı kurumlar, portföy yönetim şirketleri, mevduat kabul etmeyen bankalar ile müşteri arasında imzalanacak yatırım danışmanlığı sözleşmesi çerçevesinde sunulmaktadır. Burada yer alan yorum ve tavsiyeler, yorum ve tavsiyede bulunanların kişisel görüşlerine dayanmaktadır. Herhangi bir yatırım aracının alım-satım önerisi ya da getiri vaadi olarak yorumlanmamalıdır. Bu görüşler mali durumunuz ile risk ve getiri tercihlerinize uygun olmayabilir. Bu nedenle, sadece burada yer alan bilgilere dayanarak yatırım kararı verilmesi beklentilerinize uygun sonuçlar doğurmayabilir.

Burada yer alan fiyatlar, veriler ve bilgilerin tam ve doğru olduğu garanti edilemez; içerik, haber verilmeksizin değiştirilebilir. Tüm veriler, İş Yatırım Menkul Değerler A.Ş. tarafından güvenilir olduğuna inanılan kaynaklardan alınmıştır. Bu kaynakların kullanılması nedeni ile ortaya çıkabilecek hatalardan İş Yatırım Menkul Değerler A.Ş. sorumlu değildir.